

NOUVEAU

BXC-EF

Bouche d'extraction encastrée hygroréglable pour VMC



Bouche encastrée : discrète et non intrusive.



Versions hygroréglable avec interrupteur : module le débit d'air en fonction des différents besoins de l'habitation.



Fonctionnement silencieux : activation silencieuse du débit de pointe.



Indicateur de pile : buzzer pour indiquer le faible niveau de pile.



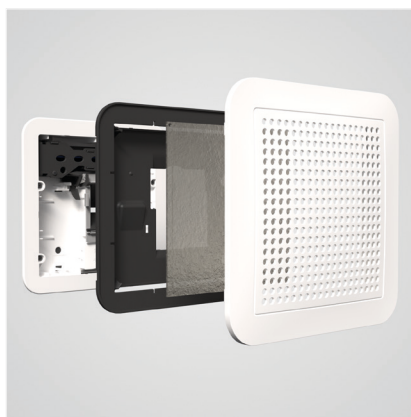
Facile à entretenir : masque avant et case de régulation démontable pour faciliter le nettoyage



La bouche d'extraction hygroréglable encastrée avec filtre intégré pour préserver la durabilité de vos installations

La BXC-EF est une combinaison de la gamme BXC-E avec un filtre à graisse pour éviter l'encrassement des installations et augmenter sa durabilité. Pour préserver l'esthétique de la bouche, le filtre a été directement intégré dans le design grâce à une plaque esthétique ajourée. Le boîtier encastré de la BXC-E a été conservé pour minimiser l'encombrement visuel de la bouche.

Sur la même base que les bouches de la gamme BXC-E, cette nouvelle bouche utilise un capteur hygrométrique permettant d'ajuster l'ouverture de la bouche et donc le renouvellement de l'air de chaque pièce. Grâce à une ventilation optimisée, la gamme BXC-E promet des économies d'énergie immédiates. Au besoin, un débit additionnel peut également être activé par interrupteur.





BXC-EF

Bouche d'extraction encastrée hygroréglable pour VMC

Code standard (Pour les autres versions disponibles, veuillez nous contacter). **ø100**

Version coudée ø100

Aéraulique

Hygroréglable	
Débit de pointe	
Débit de pointe activé par interrupteur	
Débit de pointe activé par détection de présence	
Débit d'air à 100 Pa (min. – max.) (1) (2)	m³/h
Débit d'air « + » – débit maximum disponible à 100 Pa (3)	m³/h

Acoustique

Niveau de puissance acoustique Lw(A), 100 Pa, RH = 65 %, débit minimum. « + »	dB(A)
Dn,e,w (C, Ctr) isolation acoustique, RH = 65 %, débit minimum.	dB

Alimentation électrique

Piles 2 x 1,5 V AAA LR03 (non fournies)	
Buzzer (faible charge des piles)	
Alimentation 12 VAC avec transformateur spécifique (réf. CAL261)	
Alimentation 230 VAC avec transformateur spécifique (réf. CAL1228)	

Caractéristiques

Couleur	
Matériaux (principaux)	

Installation

Compatibilité des conduits ronds avec virole intégrée	mm
Compatibilité des conduits ronds avec virole coudée 90° intégrée ø100 (4)	mm
Compatibilité des conduits ronds avec virole en accessoire (5)	mm
Compatibilité des conduits ronds avec accessoire 85343AL	mm

Autres fonctions

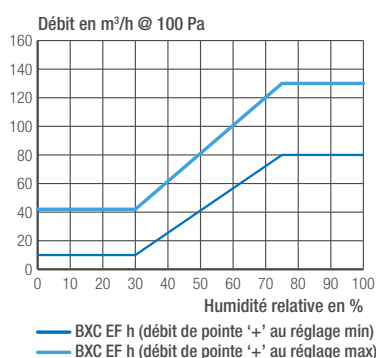
Prise de pression	
Indicateur de défaut (capteur de pression intégré)	

	BXC-EC h	BXC-EC h	BXC-EC h	BXC-EC hi	BXC-EC f
	BXE2070	BXE2080	BXE2079	BXE2075	BFE2072
	BXE2069	-	-	BXE2076	-
	■	■	■	■	-
	■	■	■	■	-
	-	-	-	■	-
	-	-	-	-	-
	12-80	12-60	12-45	12-80	12
	130	110	95	130	-
	31 (±1)	31 (±1)	29 (±1)	31 (±1)	22 (±1)
	55 (-3 ; -5)	55 (-3 ; -5)	56 (-3 ; -5)	55 (-3 ; -5)	56 (-3 ; -5)
	-	-	-	☒	-
	-	-	-	■	-
	-	-	-	☒	-
	-	-	-	☒	-
	white RAL9003	white RAL9003	white RAL9003	white RAL9003	white RAL9003
	PS / ABS	PS / ABS	PS / ABS	PS / ABS	PS / ABS
	ø100	ø100	ø100	ø100	ø100
	■	-	-	■	-
	ø125	ø125	ø125	ø125	ø125
	ø80	ø80	ø80	ø80	ø80
	■	■	■	■	■
	-	-	-	-	-

■ standard / inclus - ☒ compatible

Remarque : débits d'air donnés pour un conduit de ø100 mm (1) réglage par défaut. (2) Tolérance : 12 m³/h ± 3, 80 m³/h ± 10. (3) Débit d'air '+': le débit peut être augmenté jusqu'à + 50m³/h (6 débits possibles avec un pas de 10m³/h). Cette fonction peut être utilisée pour s'adapter à des pressions plus faibles ou à des réglementations spécifiques imposant des débits d'air plus élevés. Standard est position 0 (débit d'air minimum = 12 m³/h @ 100 Pa). (4) Livré en versions spécifiques. (5) Livré en versions spécifiques ou disponible sous forme d'accessoire (réf. AEA317). Autres versions disponibles, s'il vous plaît contactez-nous.

Aéraulique



Dimensions en mm

