

RSI SILEO 60-35 M1 VENTIL.

Numéro prod. 39636

Version: 50 Hz

Document type: **Carte produit**
 Document date: **2019-06-13**
 Generated by: **Catalogue en ligne Systemair**



Description

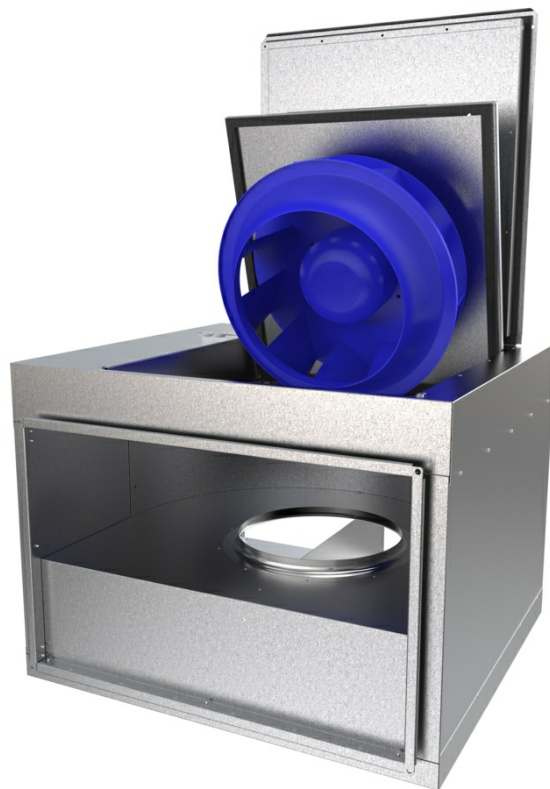
- Débit variable
- Protection thermique intégrée
- Peut être installé dans n'importe quelle position
- Fiable et sans entretien

Les modèles RSI ont des turbines à réaction et sont équipés de moteurs à rotor extérieur. Le moteur et la turbine sont montés sur une trappe pivotante pour faciliter l'accès.

Les modèles RSI sont isolés thermiquement et acoustiquement par 50 millimètres de laine de roche, avec une tôle d'acier perforée sur la surface intérieure.

Pour protéger les moteurs contre les surchauffes les RSI ont des fils ressortis pour le raccordement à un dispositif de protection moteur.

Les ventilateurs peuvent être installés dans n'importe quelle position et sont faciles à raccorder à l'aide des manchettes souples DS. L'enveloppe est fabriquée en acier galvanisé



Données tech.

Nominal data		
Tension	230	V
Fréquence	50	Hz
Phase	1	~
Puissance installée (P1)	326	W
Courant	1,71	A
Débit max.	3172	m³/h
Vitesse de rotation	1417	1/min
Condensateur	10	µF
Poids	55,4	kg
Temperature data		
Temp. max. de l'air	70	°C
Temp. max. de l'air avec variateur	70	°C

Données acoustiques

Niveau sonore à 3 m 52,4 dB(A)

Protection / Classification

Classe d'isolation F

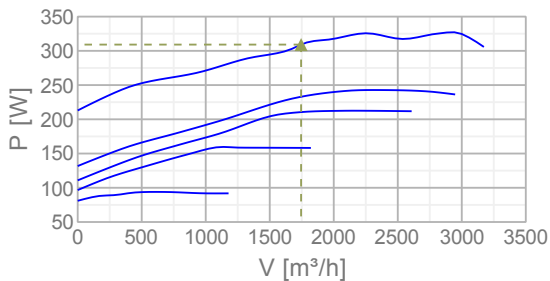
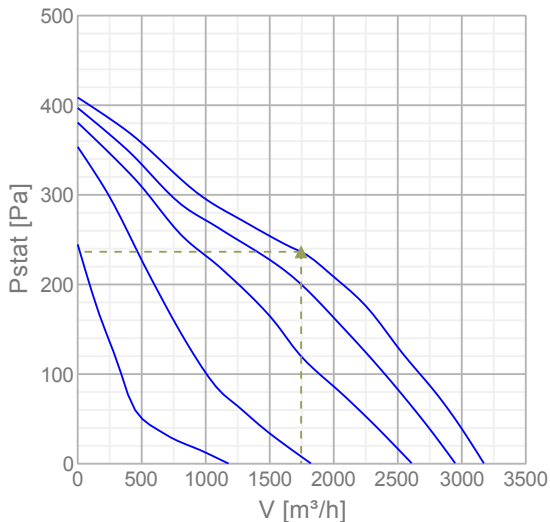
Classe d'étanchéité, moteur IP54

ErP

ErP ready ErP 2018

Diagrammes

Diagrammes



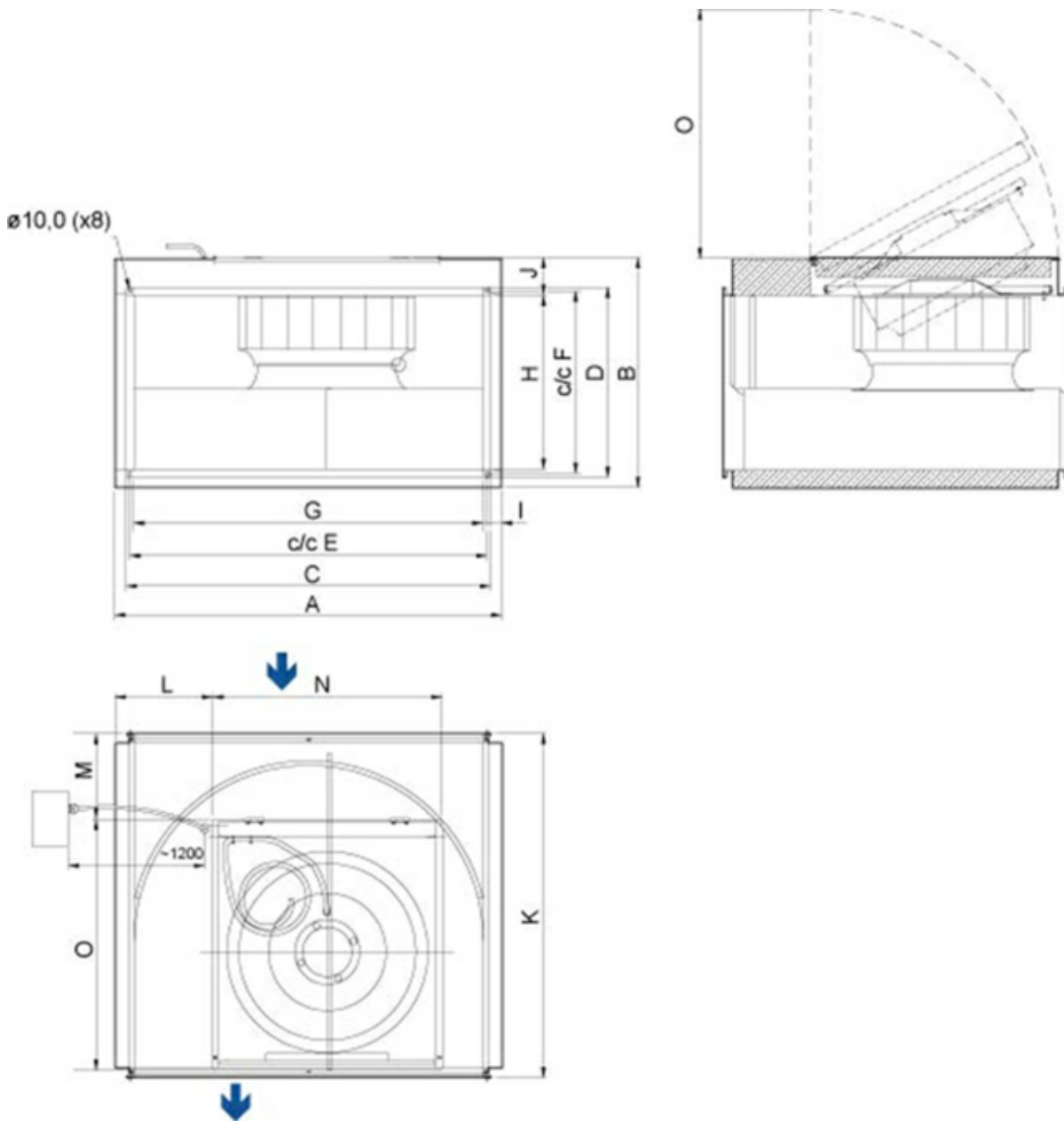
Efficacité maximum

Données aérauliques

▲ Débit au point de fonctionnement	1745 m³/h
▲ Working static pressure	236 Pa
▲ Puissance	309 W
Révolution	1420 1/min
Courant	1,65 A
SFP	0,638 kW/m³/s
Tension	230 V

Niveau de puissance acoustique		63	125	250	500	1k	2k	4k	8k	Total
Entrée	dB(A)	52	67	63	61	57	57	51	43	70
Sortie	dB(A)	59	77	73	74	73	72	67	59	82
Rayonnant	dB(A)	31	57	54	48	44	40	33	26	59

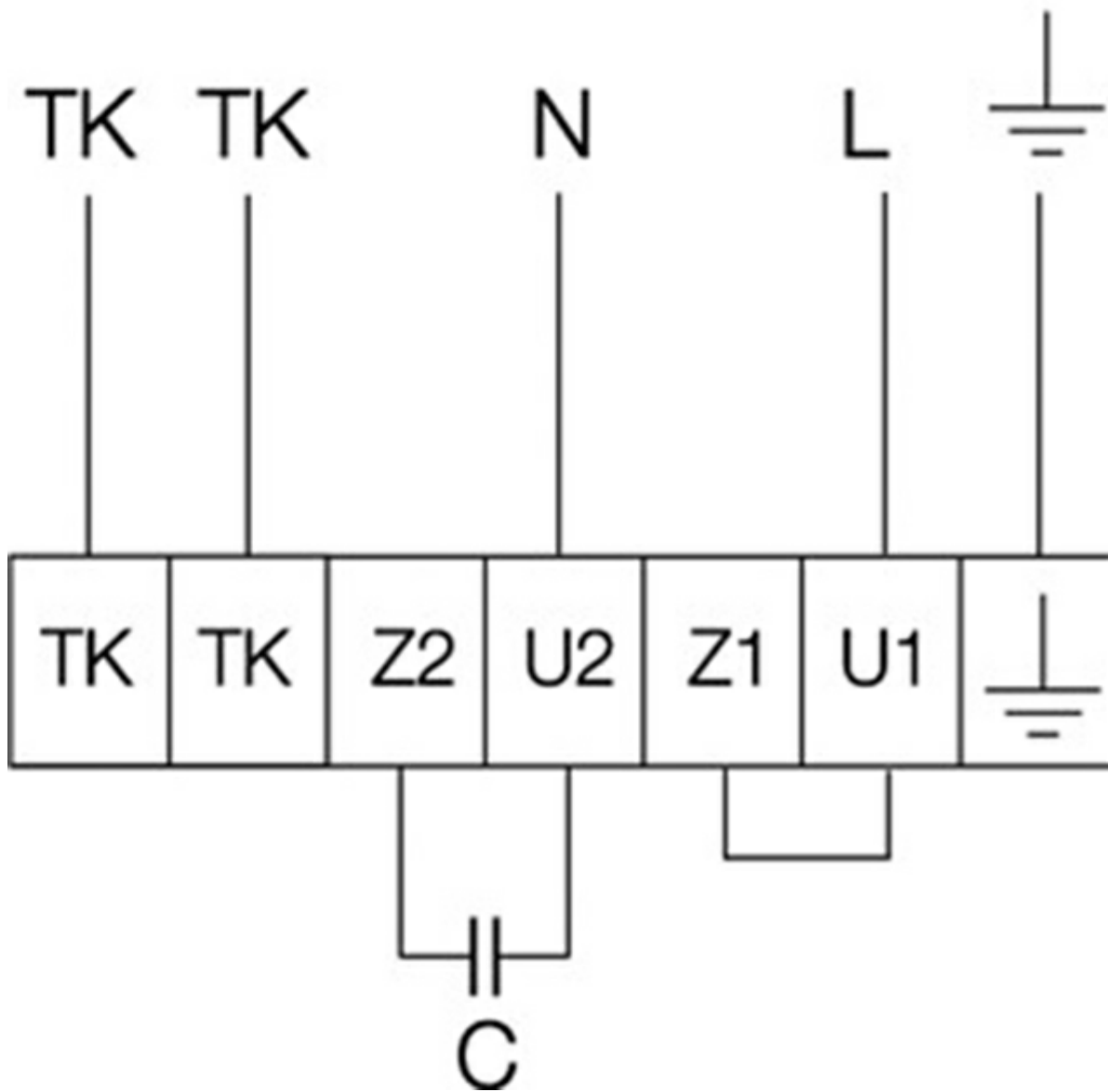
Dimensions



RSI	A	B	C	D	E	F	G	H	I	J	K	L	M	N	O
60-35	708	492	640,5	391	620	370	598	347,5	55	92,5	717	139,5	99,5	532	597

Cablage

230V 1~



RSI SILEO 60-35 L3 VENTILATEUR

Numéro prod. 39637

Version: 400V 3~

Document type: **Carte produit**

Document date: **2019-06-13**

Generated by: **Catalogue en ligne Systemair**



Description

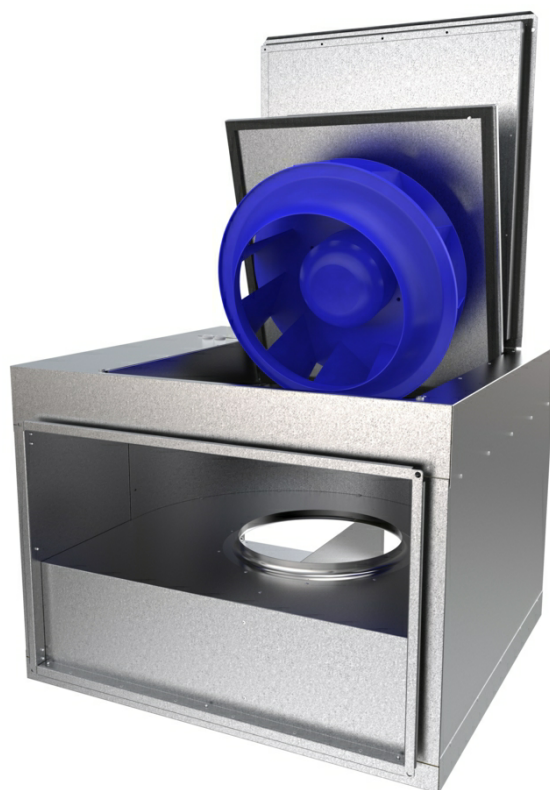
- Débit variable
- Protection thermique intégrée
- Peut être installé dans n'importe quelle position
- Fiable et sans entretien

Les modèles RSI ont des turbines à réaction et sont équipés de moteurs à rotor extérieur. Le moteur et la turbine sont montés sur une trappe pivotante pour faciliter l'accès.

Les modèles RSI sont isolés thermiquement et acoustiquement par 50 millimètres de laine de roche, avec une tôle d'acier perforée sur la surface intérieure.

Pour protéger les moteurs contre les surchauffes les RSI ont des fils ressortis pour le raccordement à un dispositif de protection moteur.

Les ventilateurs peuvent être installés dans n'importe quelle position et sont faciles à raccorder à l'aide des manchettes souples DS. L'enveloppe est fabriquée en acier galvanisé



Données tech.

Nominal data		
Tension	400	V
Fréquence	50	Hz
Phase	3	~
Puissance installée (P1)	537	W
Courant	1,25	A
Débit max.	4244	m³/h
Vitesse de rotation	1413	1/min
Poids	60,4	kg
Temperature data		
Temp. max. de l'air	70	°C
Temp. max. de l'air avec variateur	70	°C

Données acoustiques

Niveau sonore à 3 m 52,4 dB(A)

Protection / Classification

Classe d'isolation F

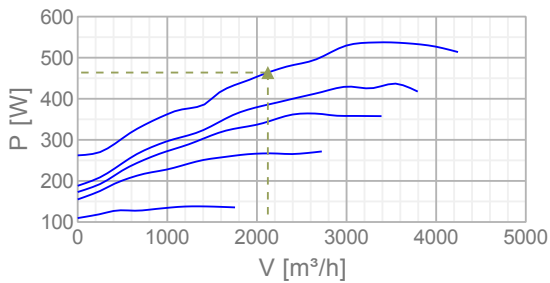
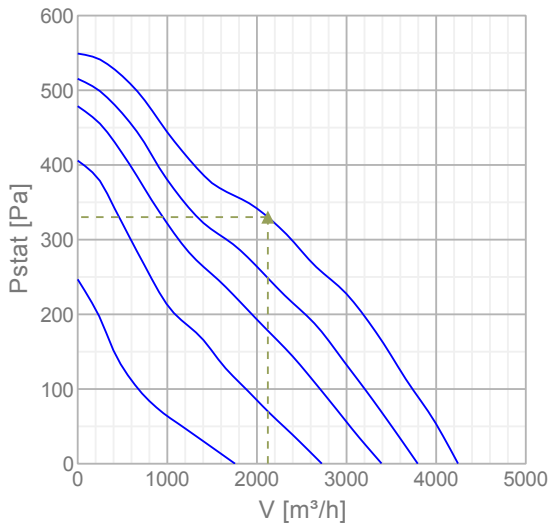
Classe d'étanchéité, moteur IP54

ErP

ErP ready ErP 2018

Diagrammes

Diagrammes



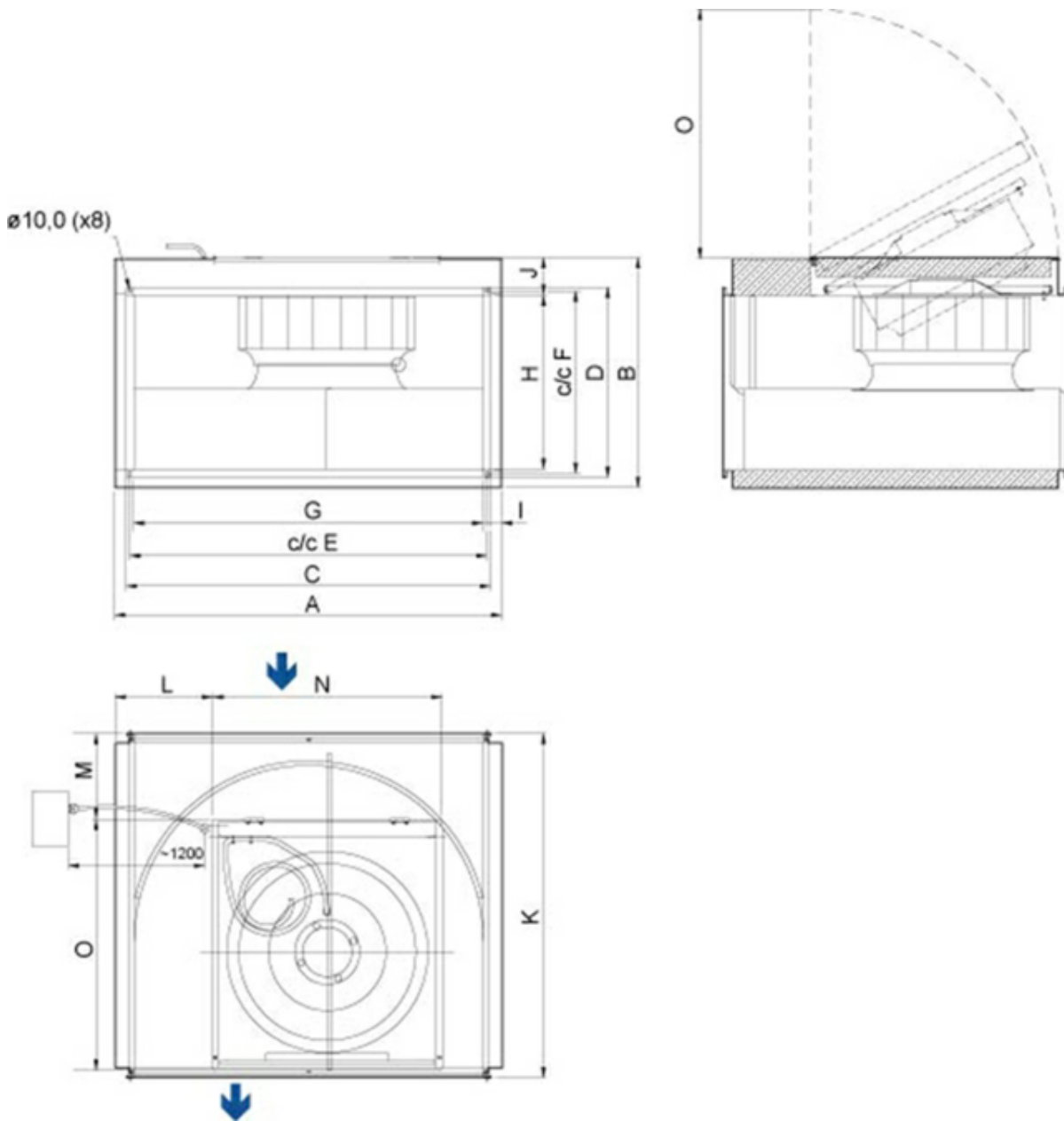
Efficacité maximum

Données aérauliques

▲ Débit au point de fonctionnement	2122 m³/h
▲ Working static pressure	330 Pa
▲ Puissance	464 W
Révolution	1426 1/min
Courant	1,18 A
SFP	0,787 kW/m³/s
Tension	400 V

Niveau de puissance acoustique		63	125	250	500	1k	2k	4k	8k	Total
Entrée	dB(A)	55	70	65	65	61	59	55	48	73
Sortie	dB(A)	62	72	72	74	74	71	66	57	80
Rayonnant	dB(A)	28	57	54	50	48	43	35	27	60

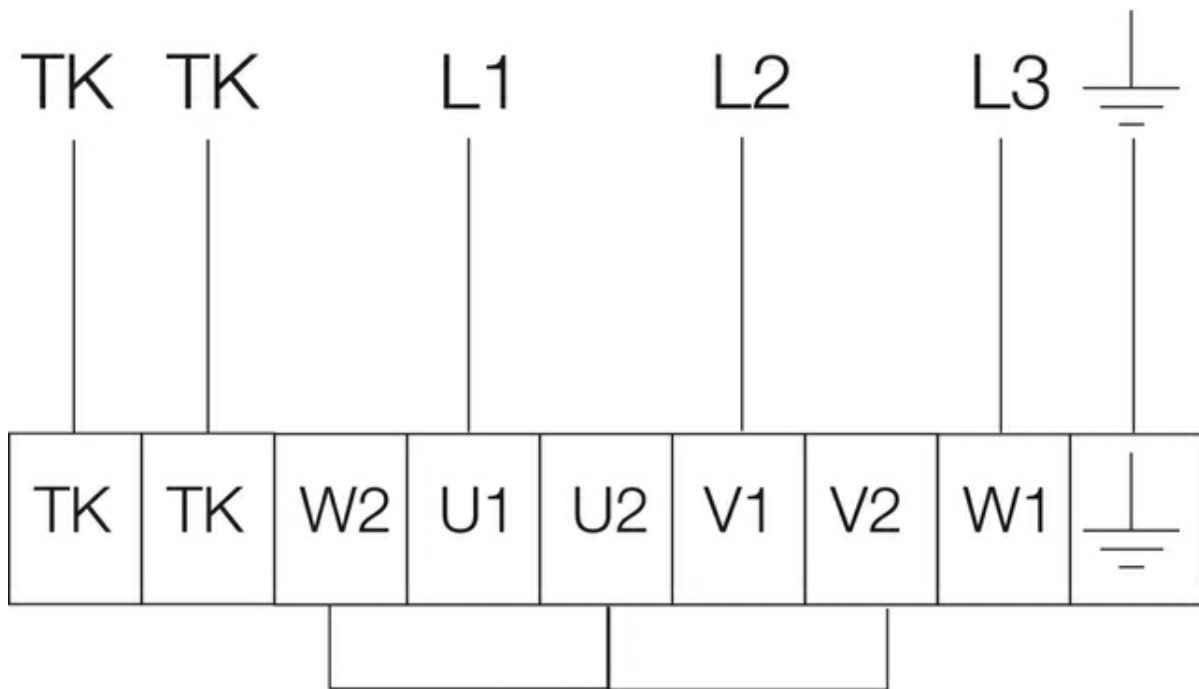
Dimensions



RSI	A	B	C	D	E	F	G	H	I	J	K	L	M	N	O
60-35	708	492	640,5	391	620	370	598	347,5	55	92,5	717	139,5	99,5	532	597

Cablage

400V 3~



RSI SILEO 70-40 L3 VENTIL.

Numéro prod. 39638

Version: 400V 3~

Document type: **Carte produit**
 Document date: **2019-06-13**
 Generated by: **Catalogue en ligne Systemair**



Description

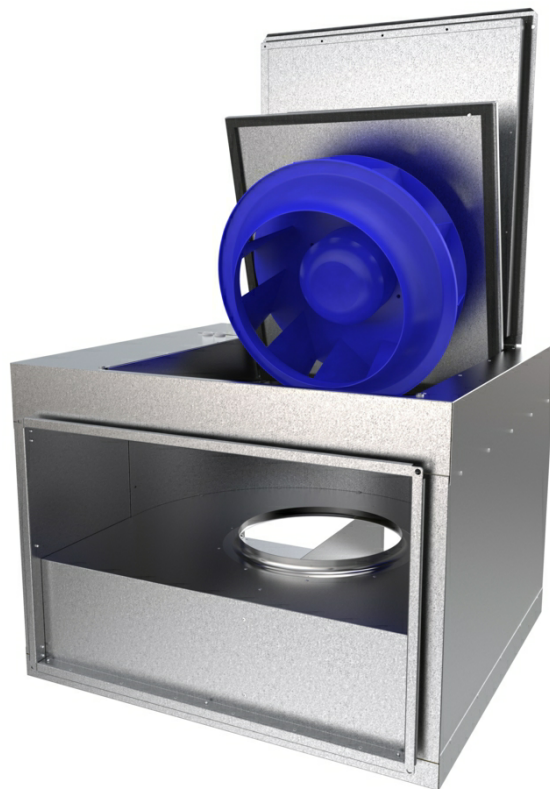
- Débit variable
- Protection thermique intégrée
- Peut être installé dans n'importe quelle position
- Fiable et sans entretien

Les modèles RSI ont des turbines à réaction et sont équipés de moteurs à rotor extérieur. Le moteur et la turbine sont montés sur une trappe pivotante pour faciliter l'accès.

Les modèles RSI sont isolés thermiquement et acoustiquement par 50 millimètres de laine de roche, avec une tôle d'acier perforée sur la surface intérieure.

Pour protéger les moteurs contre les surchauffes les RSI ont des fils ressortis pour le raccordement à un dispositif de protection moteur.

Les ventilateurs peuvent être installés dans n'importe quelle position et sont faciles à raccorder à l'aide des manchettes souples DS. L'enveloppe est fabriquée en acier galvanisé



Données tech.

Nominal data		
Tension	400	V
Fréquence	50	Hz
Phase	3	~
Puissance installée (P1)	542	W
Courant	1,32	A
Débit max.	4608	m³/h
Vitesse de rotation	1413	1/min
Poids	69,2	kg
Temperature data		
Temp. max. de l'air	70	°C
Temp. max. de l'air avec variateur	70	°C

Données acoustiques

Niveau sonore à 3 m 51,4 dB(A)

Protection / Classification

Classe d'isolation F

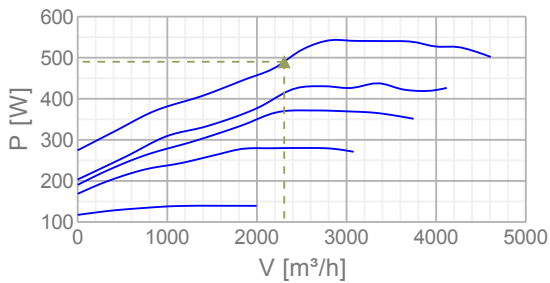
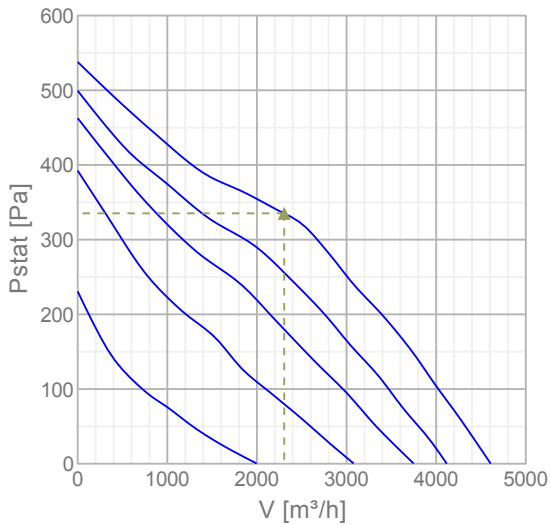
Classe d'étanchéité, moteur IP54

ErP

ErP ready ErP 2018

Diagrammes

Diagrammes



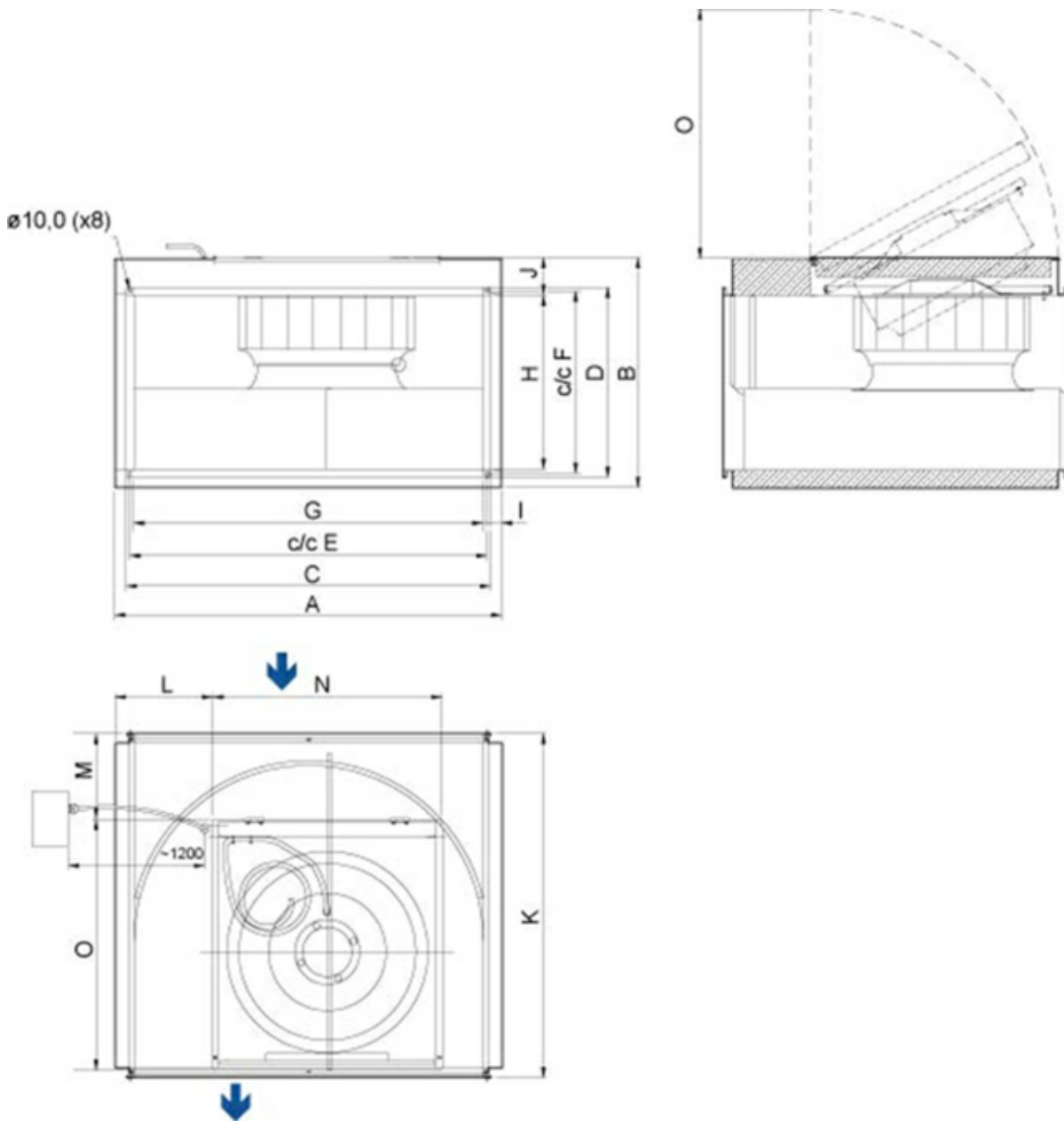
Efficacité maximum

Données aérauliques

▲ Débit au point de fonctionnement	2304 m³/h
▲ Working static pressure	335 Pa
▲ Puissance	490 W
Révolution	1423 1/min
Courant	1,26 A
SFP	0,766 kW/m³/s
Tension	400 V

Niveau de puissance acoustique		63	125	250	500	1k	2k	4k	8k	Total
Entrée	dB(A)	54	66	61	61	58	56	52	44	69
Sortie	dB(A)	60	71	72	74	75	72	67	58	80
Rayonnant	dB(A)	35	55	52	49	50	44	40	36	59

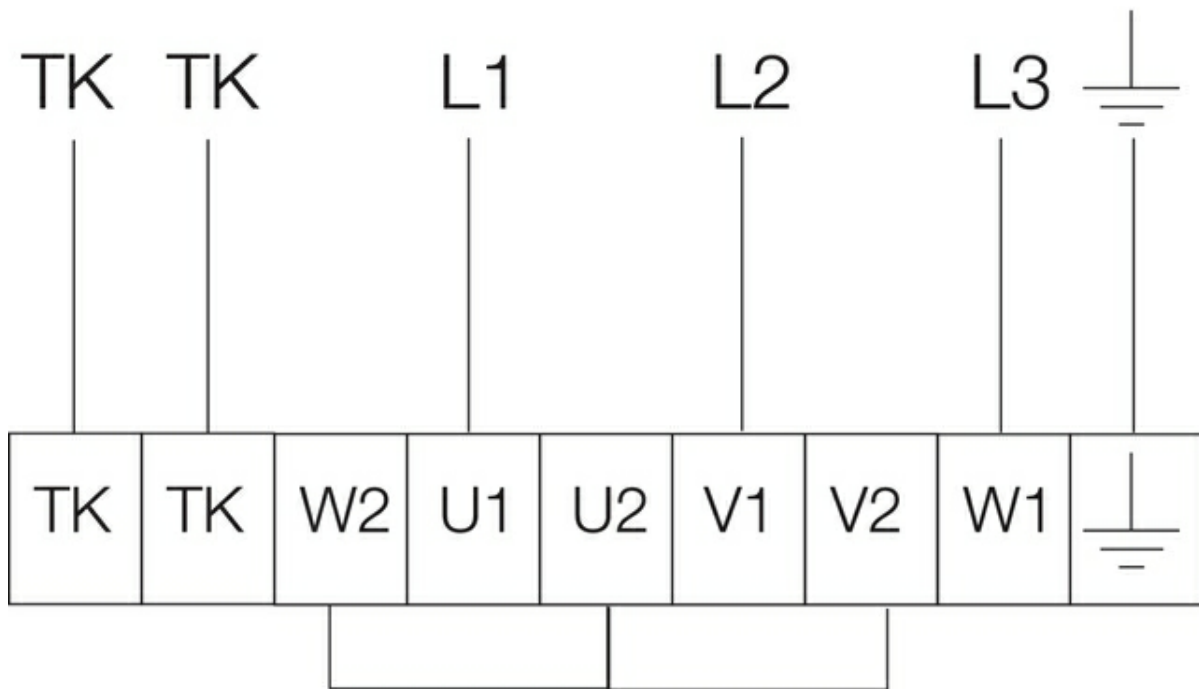
Dimensions



RSI EC/AC	A	B	C	D	E	F	G	H	I	J	K	L	M	N	O
70-40	808	564	741	441	720	420	697	397	55,5	114	787	202	170	532	596
80-50	908	683	841	541	820	520	797	497	55,5	133	882	195	144	656	716
100-50	1108	683	1041	541	1020	520	998	498	55,5	133	982	302	215	678	746

Cablage

400V 3~



RSI SILEO 80-50 M3 VENTIL.

Numéro prod. 39639

Version: 50 Hz; 400V 3~

Document type: **Carte produit**
 Document date: **2019-06-13**
 Generated by: **Catalogue en ligne Systemair**



Description

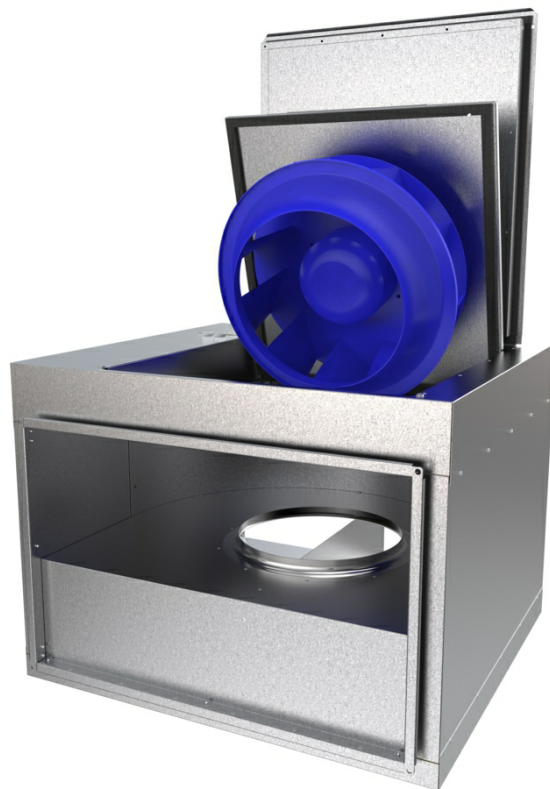
- Débit variable
- Protection thermique intégrée
- Peut être installé dans n'importe quelle position
- Fiable et sans entretien

Les modèles RSI ont des turbines à réaction et sont équipés de moteurs à rotor extérieur. Le moteur et la turbine sont montés sur une trappe pivotante pour faciliter l'accès.

Les modèles RSI sont isolés thermiquement et acoustiquement par 50 millimètres de laine de roche, avec une tôle d'acier perforée sur la surface intérieure.

Pour protéger les moteurs contre les surchauffes les RSI ont des fils ressortis pour le raccordement à un dispositif de protection moteur.

Les ventilateurs peuvent être installés dans n'importe quelle position et sont faciles à raccorder à l'aide des manchettes souples DS. L'enveloppe est fabriquée en acier galvanisé



Données tech.

Nominal data		
Tension	400	V
Fréquence	50	Hz
Phase	3	~
Puissance installée (P1)	886	W
Courant	1,82	A
Débit max.	7038	m³/h
Vitesse de rotation	1399	1/min
Poids	104	kg
Temperature data		
Temp. max. de l'air	70	°C
Temp. max. de l'air avec variateur	70	°C

Données acoustiques

Niveau sonore à 3 m 53,1 dB(A)

Protection / Classification

Classe d'isolation F

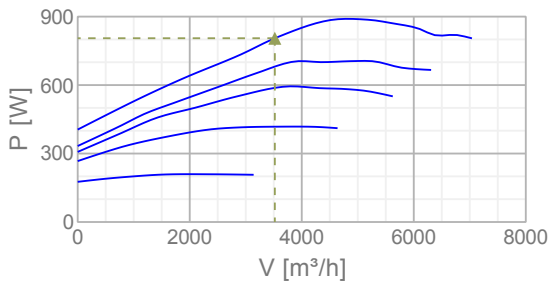
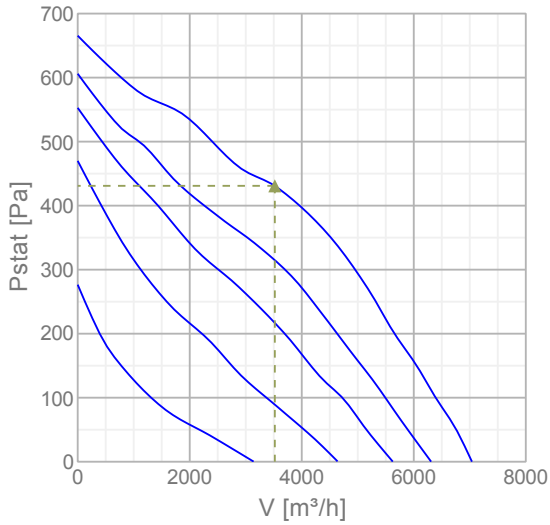
Classe d'étanchéité, moteur IP54

ErP

ErP ready ErP 2018

Diagrammes

Diagrammes



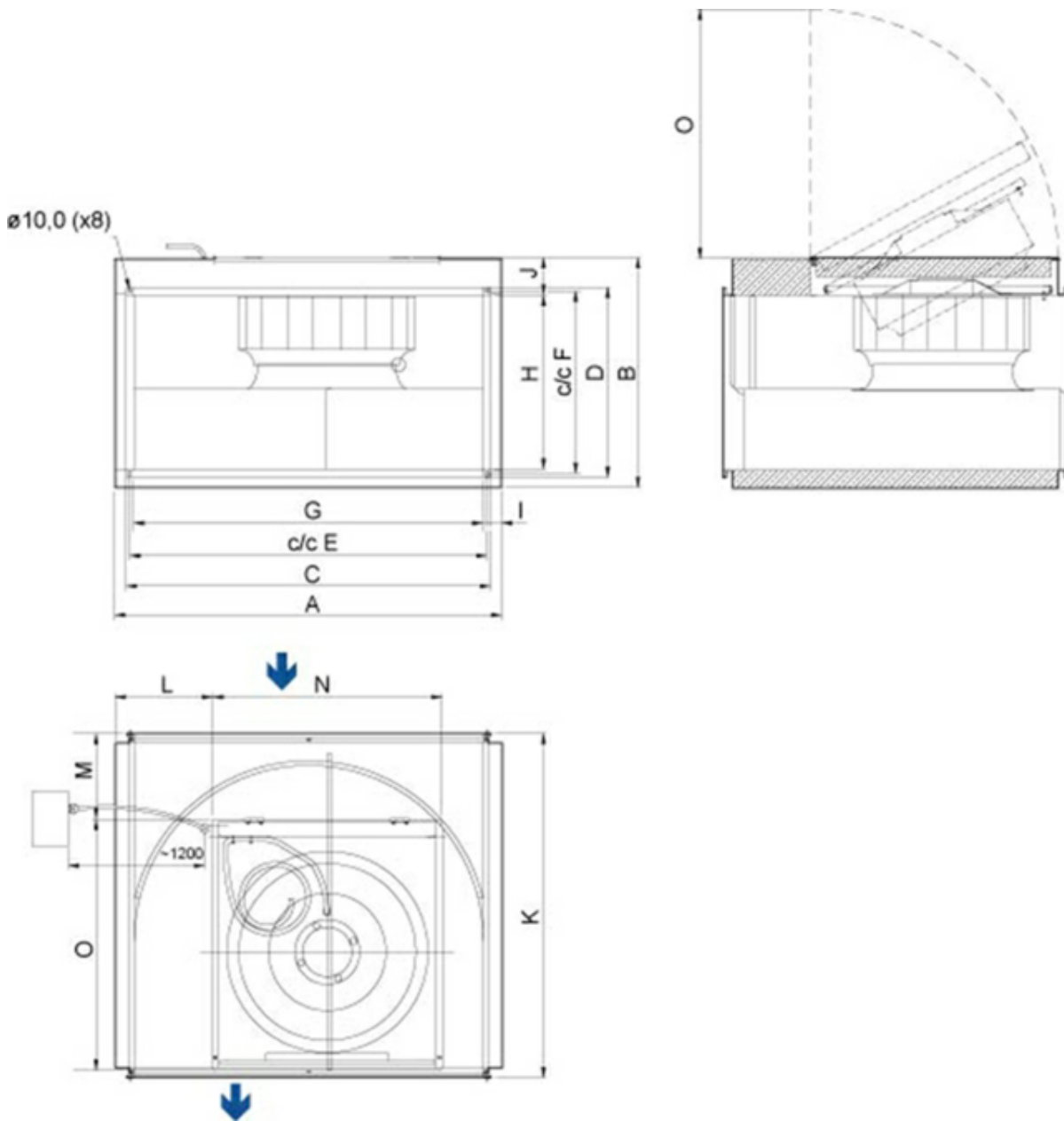
Efficacité maximum

Données aérauliques

▲ Débit au point de fonctionnement	3519 m³/h
▲ Working static pressure	431 Pa
▲ Puissance	805 W
Révolution	1412 1/min
Courant	1,73 A
SFP	0,824 kW/m³/s
Tension	400 V

Niveau de puissance acoustique		63	125	250	500	1k	2k	4k	8k	Total
Entrée	dB(A)	56	71	63	65	63	61	57	51	73
Sortie	dB(A)	61	77	73	74	75	71	66	58	82
Rayonnant	dB(A)	40	58	53	50	49	42	39	38	60

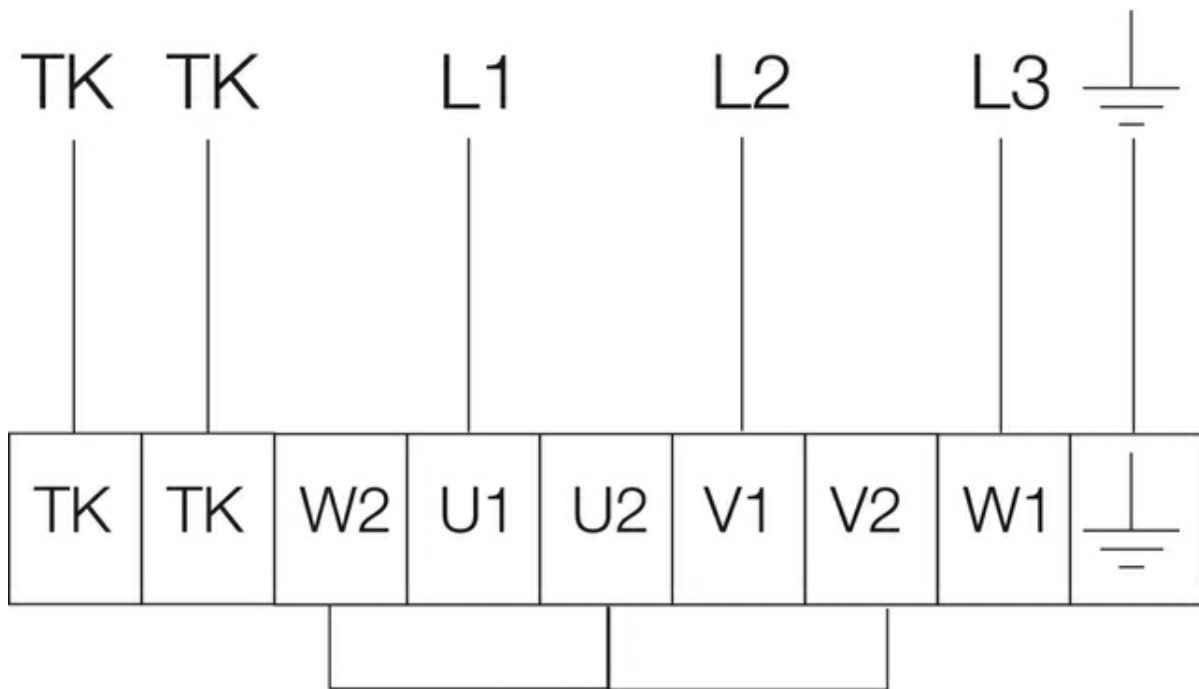
Dimensions



RSI EC/AC	A	B	C	D	E	F	G	H	I	J	K	L	M	N	O
70-40	808	564	741	441	720	420	697	397	55,5	114	787	202	170	532	596
80-50	908	683	841	541	820	520	797	497	55,5	133	882	195	144	656	716
100-50	1108	683	1041	541	1020	520	998	498	55,5	133	982	302	215	678	746

Cablage

400V 3~



RSI SILEO 80-50 L3 VENTIL.

Numéro prod. 39640

Version: 50 Hz; 400V 3~

Document type: **Carte produit**
 Document date: **2019-06-13**
 Generated by: **Catalogue en ligne Systemair**



Description

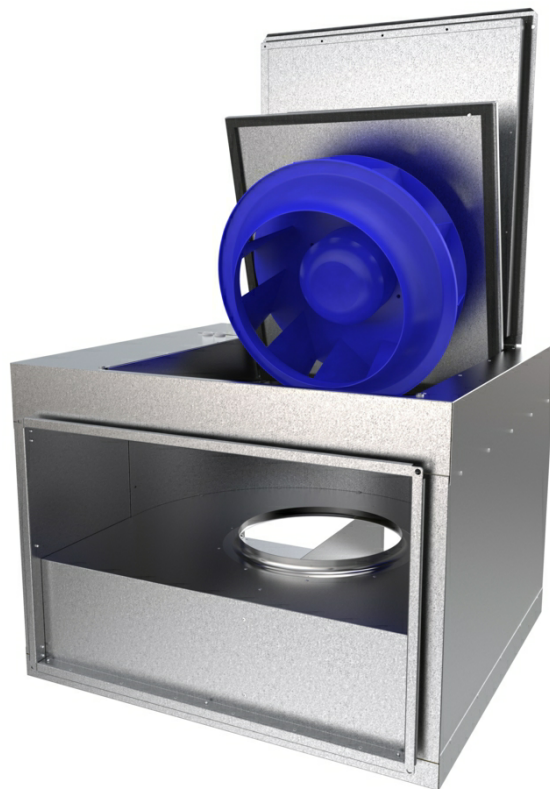
- Débit variable
- Protection thermique intégrée
- Peut être installé dans n'importe quelle position
- Fiable et sans entretien

Les modèles RSI ont des turbines à réaction et sont équipés de moteurs à rotor extérieur. Le moteur et la turbine sont montés sur une trappe pivotante pour faciliter l'accès.

Les modèles RSI sont isolés thermiquement et acoustiquement par 50 millimètres de laine de roche, avec une tôle d'acier perforée sur la surface intérieure.

Pour protéger les moteurs contre les surchauffes les RSI ont des fils ressortis pour le raccordement à un dispositif de protection moteur.

Les ventilateurs peuvent être installés dans n'importe quelle position et sont faciles à raccorder à l'aide des manchettes souples DS. L'enveloppe est fabriquée en acier galvanisé



Données tech.

Nominal data		
Tension	400	V
Fréquence	50	Hz
Phase	3	~
Puissance installée (P1)	1379	W
Courant	3,16	A
Débit max.	8446	m³/h
Vitesse de rotation	1420	1/min
Poids	114	kg
Temperature data		
Temp. max. de l'air	70	°C
Temp. max. de l'air avec variateur	70	°C

Données acoustiques

Niveau sonore à 3 m 60 dB(A)

Protection / Classification

Classe d'isolation F

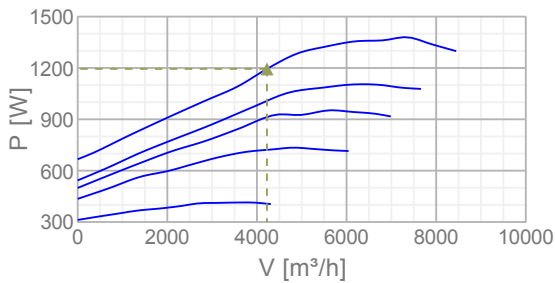
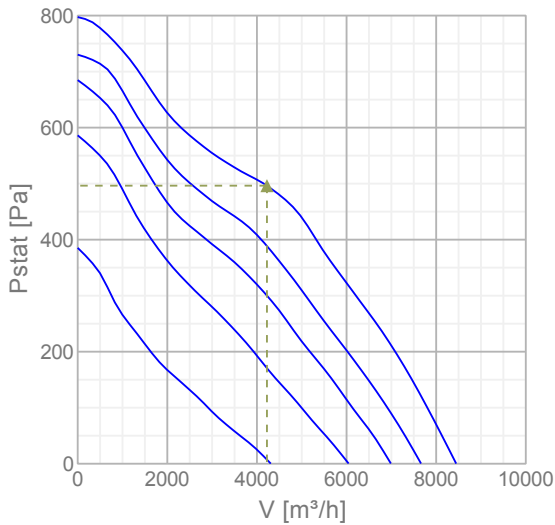
Classe d'étanchéité, moteur IP54

ErP

ErP ready ErP 2018

Diagrammes

Diagrammes



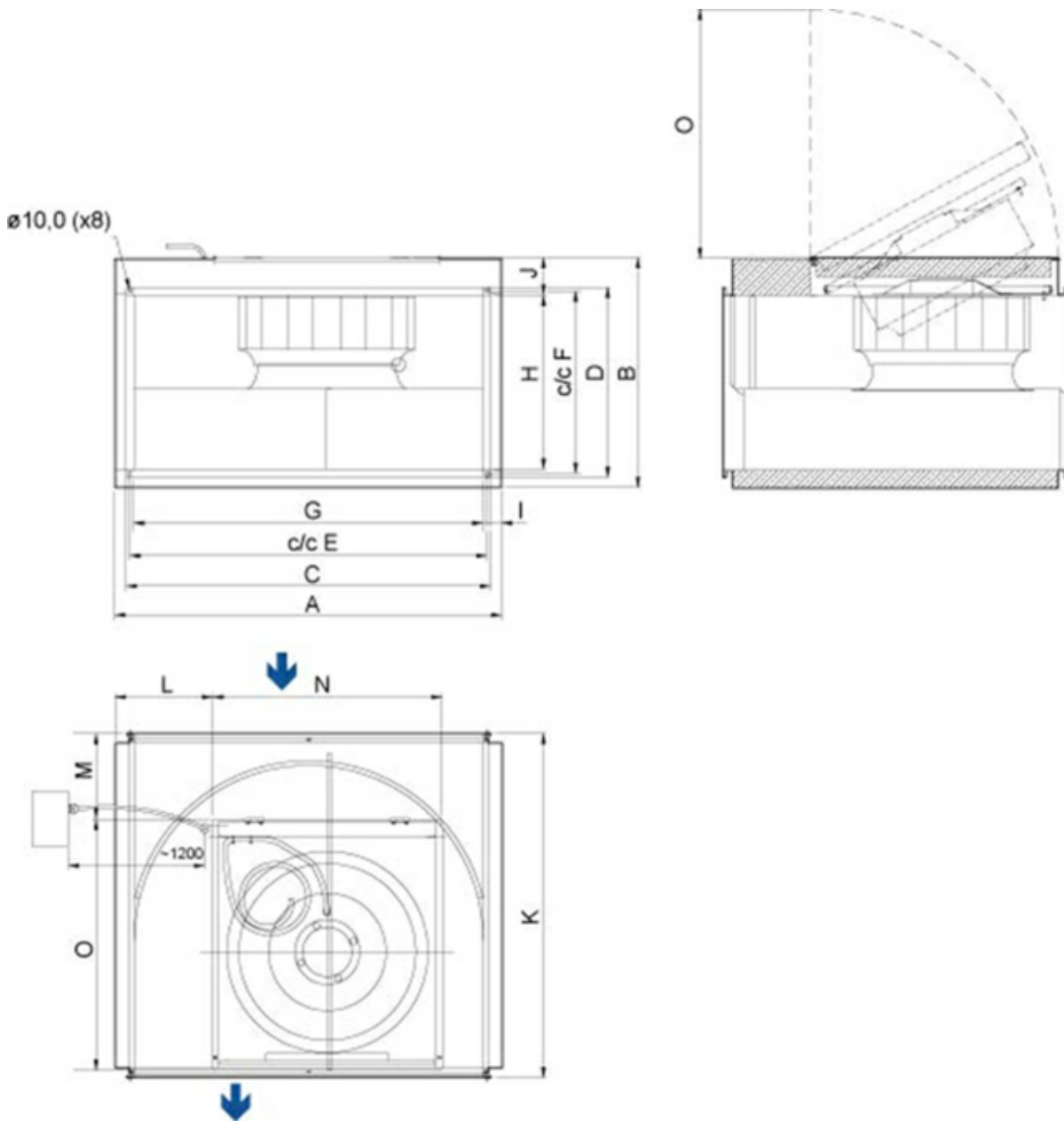
Efficacité maximum

Données aérauliques

▲ Débit au point de fonctionnement	4223 m³/h
▲ Working static pressure	496 Pa
▲ Puissance	1195 W
Révolution	1431 1/min
Courant	2,98 A
SFP	1,02 kW/m³/s
Tension	400 V

Niveau de puissance acoustique		63	125	250	500	1k	2k	4k	8k	Total
Entrée	dB(A)	63	72	69	70	68	66	62	56	77
Sortie	dB(A)	69	78	79	80	82	78	73	64	87
Rayonnant	dB(A)	52	63	59	60	58	55	51	44	67

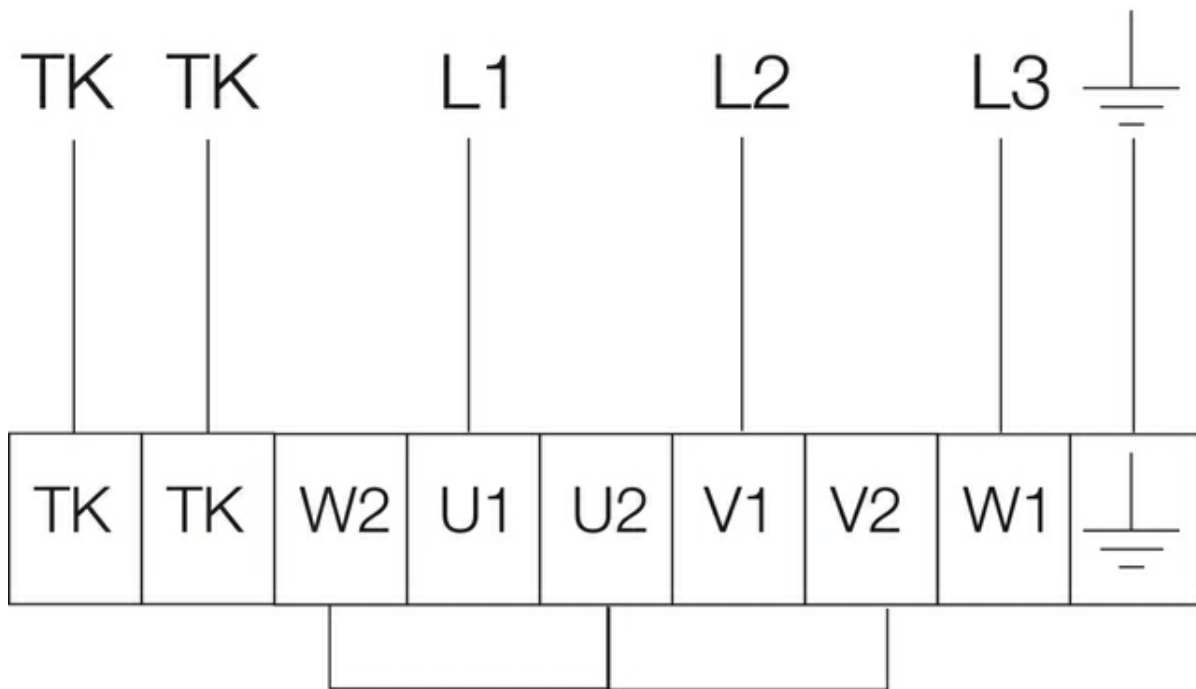
Dimensions



RSI	A	B	C	D	E	F	G	H	I	J	K	L	M	N	O
80-50L	908	662	841	541	820	520	797	497	55,5	112,5	882	194	144,5	656	717

Cablage

400V 3~



RSI SILEO 100-50 L3 VENTIL.

Numéro prod. 39641

Version: 400V 3~

Document type: **Carte produit**
 Document date: **2019-06-13**
 Generated by: **Catalogue en ligne Systemair**



Description

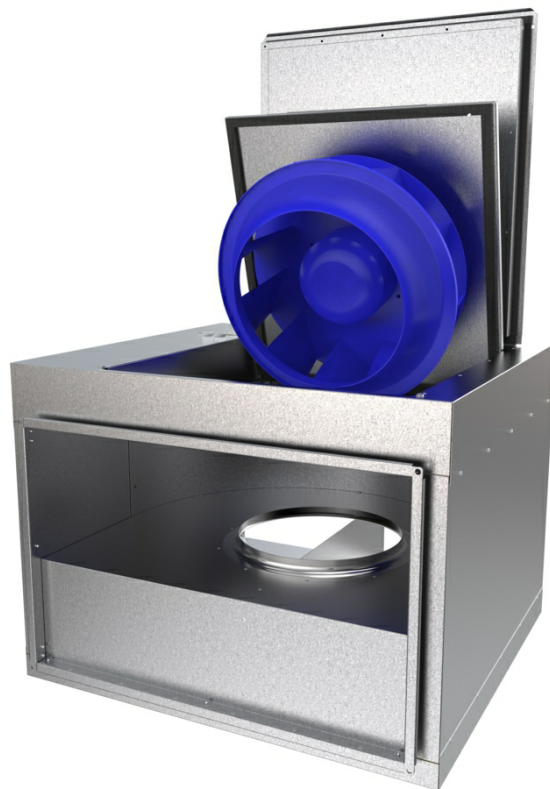
- Débit variable
- Protection thermique intégrée
- Peut être installé dans n'importe quelle position
- Fiable et sans entretien

Les modèles RSI ont des turbines à réaction et sont équipés de moteurs à rotor extérieur. Le moteur et la turbine sont montés sur une trappe pivotante pour faciliter l'accès.

Les modèles RSI sont isolés thermiquement et acoustiquement par 50 millimètres de laine de roche, avec une tôle d'acier perforée sur la surface intérieure.

Pour protéger les moteurs contre les surchauffes les RSI ont des fils ressortis pour le raccordement à un dispositif de protection moteur.

Les ventilateurs peuvent être installés dans n'importe quelle position et sont faciles à raccorder à l'aide des manchettes souples DS. L'enveloppe est fabriquée en acier galvanisé



Données tech.

Nominal data		
Tension	400	V
Fréquence	50	Hz
Phase	3	~
Puissance installée (P1)	2210	W
Courant	4,27	A
Débit max.	11002	m³/h
Vitesse de rotation	1368	1/min
Poids	141	kg
Temperature data		
Temp. max. de l'air	70	°C
Temp. max. de l'air avec variateur	70	°C

Données acoustiques

Niveau sonore à 3 m 64,6 dB(A)

Protection / Classification

Classe d'isolation F

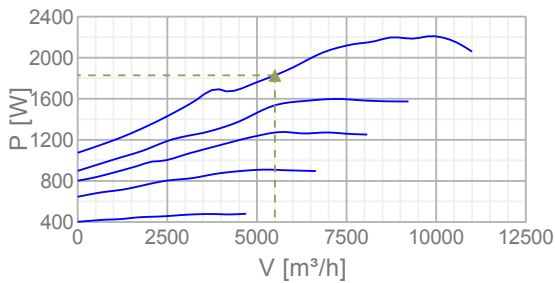
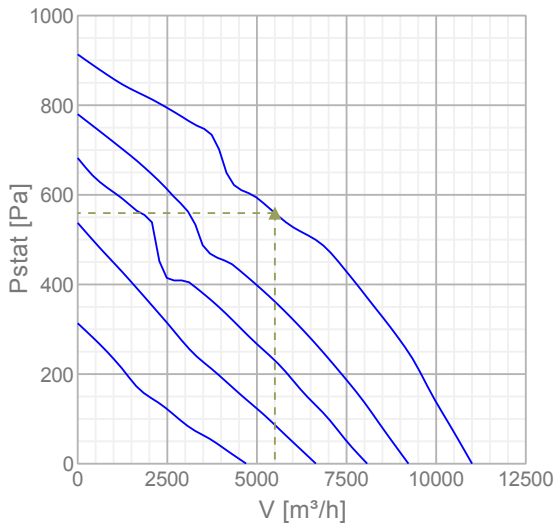
Classe d'étanchéité, moteur IP54

ErP

ErP ready ErP 2018

Diagrammes

Diagrammes



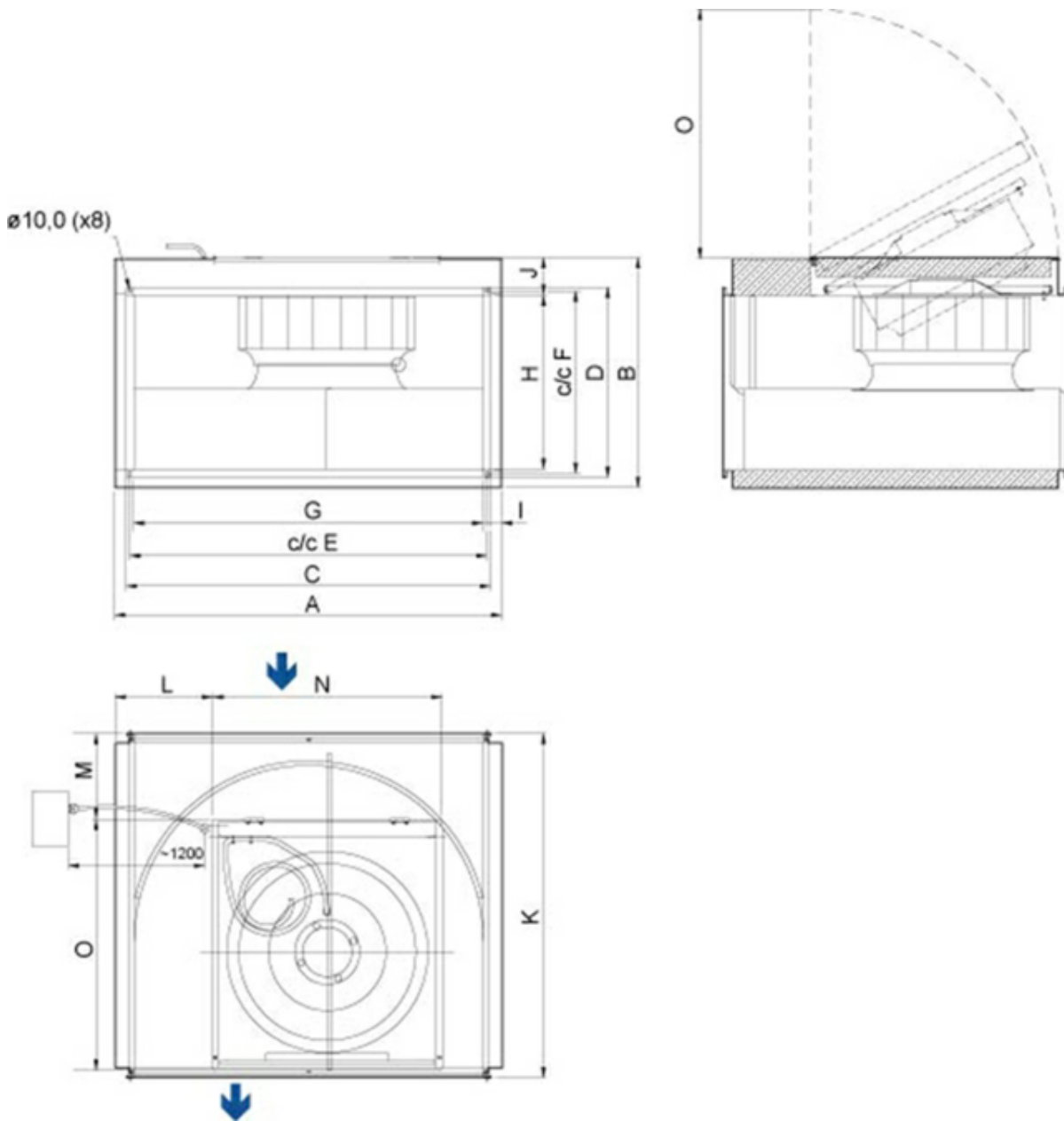
Efficacité maximum

Données aérauliques

▲ Débit au point de fonctionnement	5501 m³/h
▲ Working static pressure	559 Pa
▲ Puissance	1828 W
Révolution	1390 1/min
Courant	3,76 A
SFP	1,2 kW/m³/s
Tension	400 V

Niveau de puissance acoustique		63	125	250	500	1k	2k	4k	8k	Total
Entrée	dB(A)	67	75	71	71	67	64	59	55	79
Sortie	dB(A)	72	81	82	83	84	79	73	64	89
Rayonnant	dB(A)	53	70	65	63	60	56	49	46	72

Dimensions



RSI EC/AC	A	B	C	D	E	F	G	H	I	J	K	L	M	N	O
70-40	808	564	741	441	720	420	697	397	55,5	114	787	202	170	532	596
80-50	908	683	841	541	820	520	797	497	55,5	133	882	195	144	656	716
100-50	1108	683	1041	541	1020	520	998	498	55,5	133	982	302	215	678	746

Cablage

400V 3~

