

RS SILEO 30-15 EC VENTILATEUR

Numéro prod. 77061

Document type: **Carte produit**
 Document date: **2019-06-13**
 Generated by: **Catalogue en ligne Systemair**



Description

- Moteurs EC, haut niveau d'efficacité
- Vitesse contrôlable
- Protection moteur intégrée
- Peut être installé dans n'importe quelle position
- Potentiomètre inclus pour une mise en service facile

Les modèles RS EC et RSI EC ont des turbines à réaction et sont équipés de moteurs à rotor extérieur. Le moteur et la turbine sont montés sur une trappe pivotante pour faciliter l'accès.

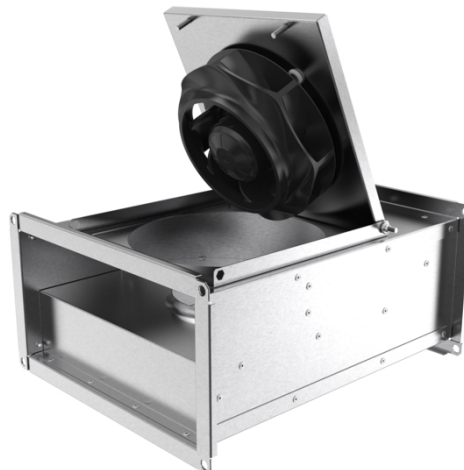
Les modèles RSI sont isolés thermiquement et acoustiquement avec de la laine minérale de 50 mm. Cela donne un fonctionnement silencieux avec de nombreuses possibilités d'installation.

Les ventilateurs en version EC sont livrés avec un potentiomètre précâblé (0-10V) qui vous permet de trouver facilement le point de fonctionnement désiré.

Les ventilateurs EC sont remarquables pour leur utilisation économique de l'énergie et leur excellente facilité de contrôle. Ils peuvent varier en vitesse pour correspondre à la demande de débit d'air, et fonctionnent à des niveaux d'efficacité élevés. Pour le même volume d'air, ils consomment nettement moins d'énergie que les ventilateurs AC.

La protection du moteur est intégrée dans l'électronique du moteur. L'enveloppe est fabriquée en acier galvanisé.

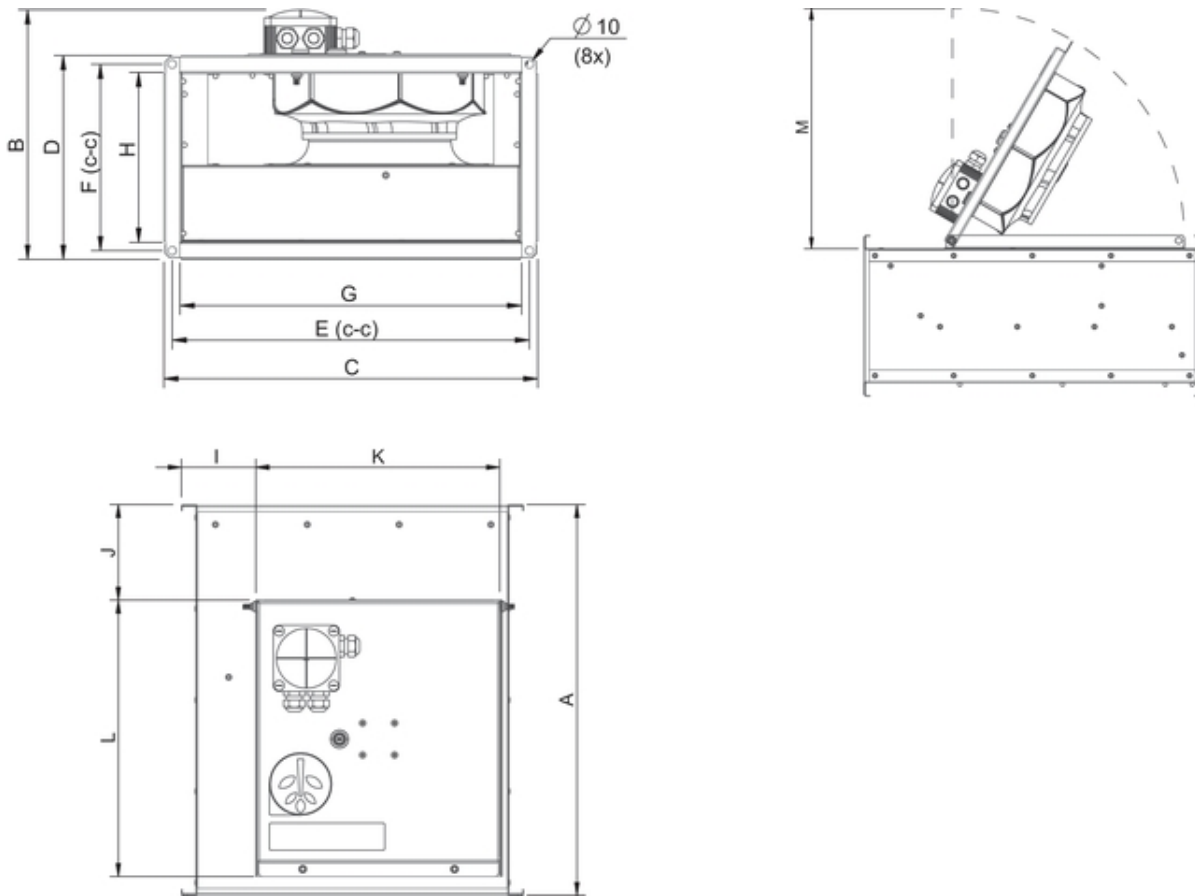
Les ventilateurs peuvent être installés dans n'importe quelle position et sont faciles à raccorder à l'aide des manchettes souples DS.



Données tech.

Nominal data		
Tension	230	V
Fréquence	50	Hz
Phase	1	~
Puissance installée (P1)	89,2	W
Courant	0,733	A
Débit max.	644	m³/h
Vitesse de rotation	3216	1/min
Poids	6,2	kg
Temperature data		
Temp. max. de l'air	60	°C
Temp. max. de l'air avec variateur	60	°C
Données acoustiques		
Niveau sonore à 3 m	49,5	dB(A)
Protection / Classification		
Classe d'isolation		B
Classe d'étanchéité, moteur		IP54

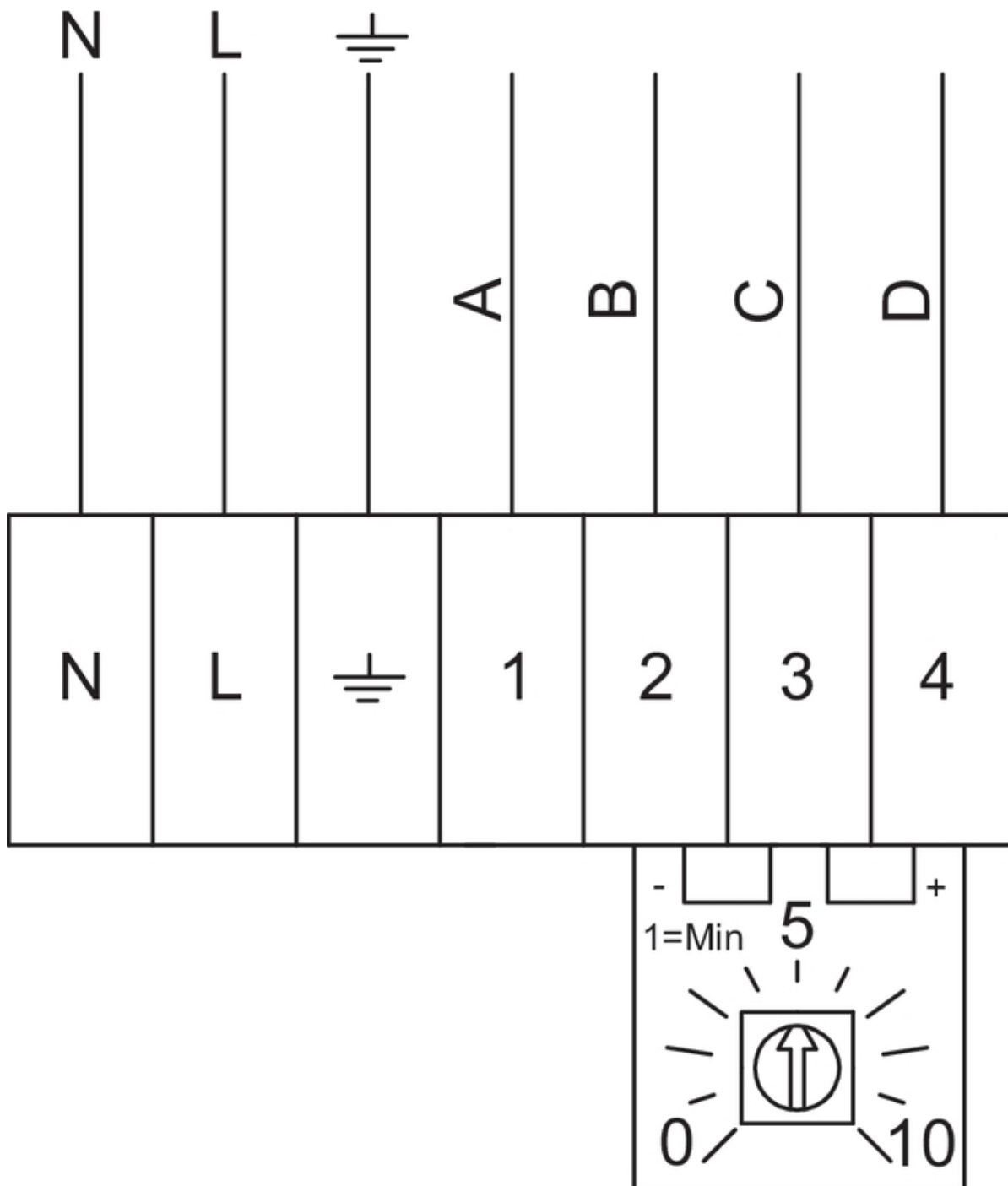
Dimensions



	A	B	C	D	E	F	G	H	I	J	K	L	M
RS 30-15 EC	402	227	340	190	320	170	298	149	79	120	230	254	257

Cablage

230V 1~



Terminal	Cable	Description
1	White	Tacho output, Isink max 10mA
2	Blue	GND
3	Yellow	Control input 0-10 VDC/PWM
4	Red	Output 10 VDC max 1.1 mA

Internal potentiometer, default

RS SILEO 40-20 EC VENTILATEUR

Numéro prod. 77062

Document type: **Carte produit**
 Document date: **2019-06-13**
 Generated by: **Catalogue en ligne Systemair**



Description

- Moteurs EC, haut niveau d'efficacité
- Vitesse contrôlable
- Protection moteur intégrée
- Peut être installé dans n'importe quelle position
- Potentiomètre inclus pour une mise en service facile

Les modèles RS EC et RSI EC ont des turbines à réaction et sont équipés de moteurs à rotor extérieur. Le moteur et la turbine sont montés sur une trappe pivotante pour faciliter l'accès.

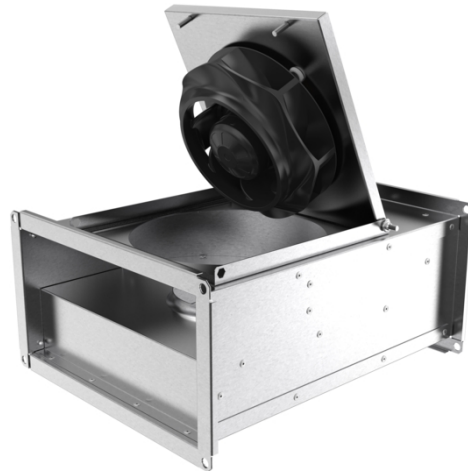
Les modèles RSI sont isolés thermiquement et acoustiquement avec de la laine minérale de 50 mm. Cela donne un fonctionnement silencieux avec de nombreuses possibilités d'installation.

Les ventilateurs en version EC sont livrés avec un potentiomètre précâblé (0-10V) qui vous permet de trouver facilement le point de fonctionnement désiré.

Les ventilateurs EC sont remarquables pour leur utilisation économique de l'énergie et leur excellente facilité de contrôle. Ils peuvent varier en vitesse pour correspondre à la demande de débit d'air, et fonctionnent à des niveaux d'efficacité élevés. Pour le même volume d'air, ils consomment nettement moins d'énergie que les ventilateurs AC.

La protection du moteur est intégrée dans l'électronique du moteur. L'enveloppe est fabriquée en acier galvanisé.

Les ventilateurs peuvent être installés dans n'importe quelle position et sont faciles à raccorder à l'aide des manchettes souples DS.

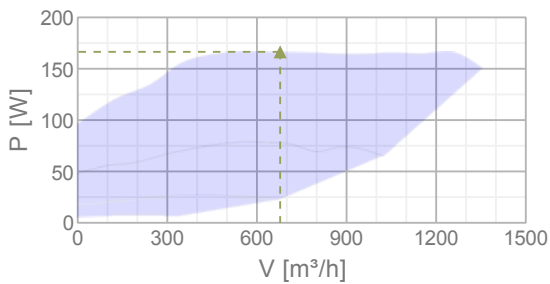
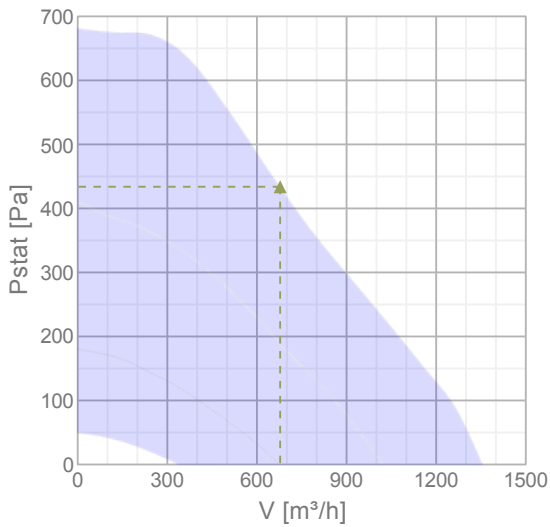


Données tech.

Nominal data		
Tension	230	V
Fréquence	50	Hz
Phase	1	~
Puissance installée (P1)	166	W
Courant	1,18	A
Débit max.	1357	m³/h
Vitesse de rotation	2492	1/min
Poids	10,7	kg
Temperature data		
Temp. max. de l'air	60	°C
Temp. max. de l'air avec variateur	60	°C
Données acoustiques		
Niveau sonore à 3 m	50,7	dB(A)
Protection / Classification		
Classe d'isolation	B	
Classe d'étanchéité, moteur	IP54	

Diagrammes

Diagrammes



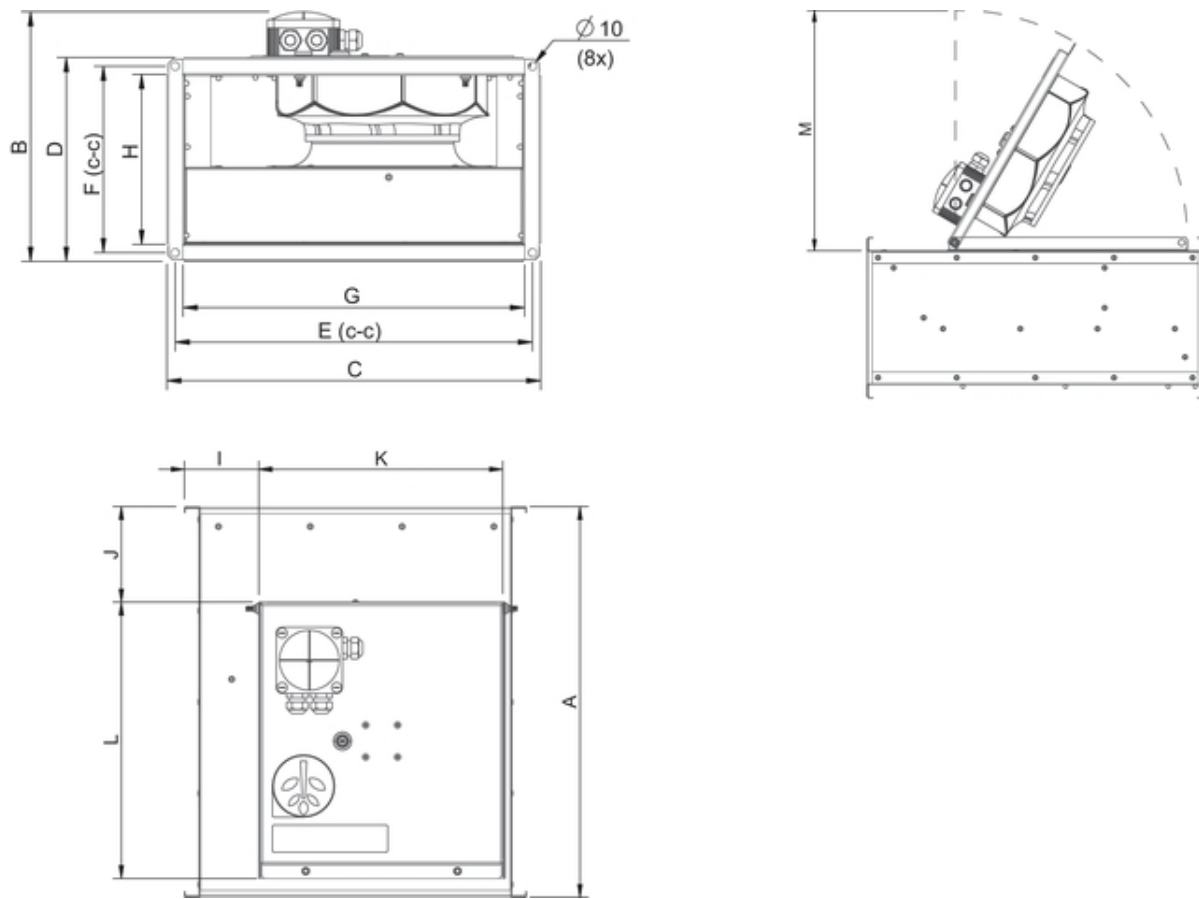
Efficacité maximum

Données aérauliques

▲ Débit au point de fonctionnement	678 m ³ /h
▲ Working static presssure	434 Pa
▲ Puissance	166 W
Révolution	2488 1/min
Courant	1,18 A
SFP	0,884 kW/m ³ /s
Tension	230 V

Niveau de puissance acoustique		63	125	250	500	1k	2k	4k	8k	Total
Entrée	dB(A)	48	60	68	62	66	61	58	54	72
Sortie	dB(A)	49	59	71	69	67	68	62	65	76
Rayonnant	dB(A)	26	44	55	51	49	47	41	36	58

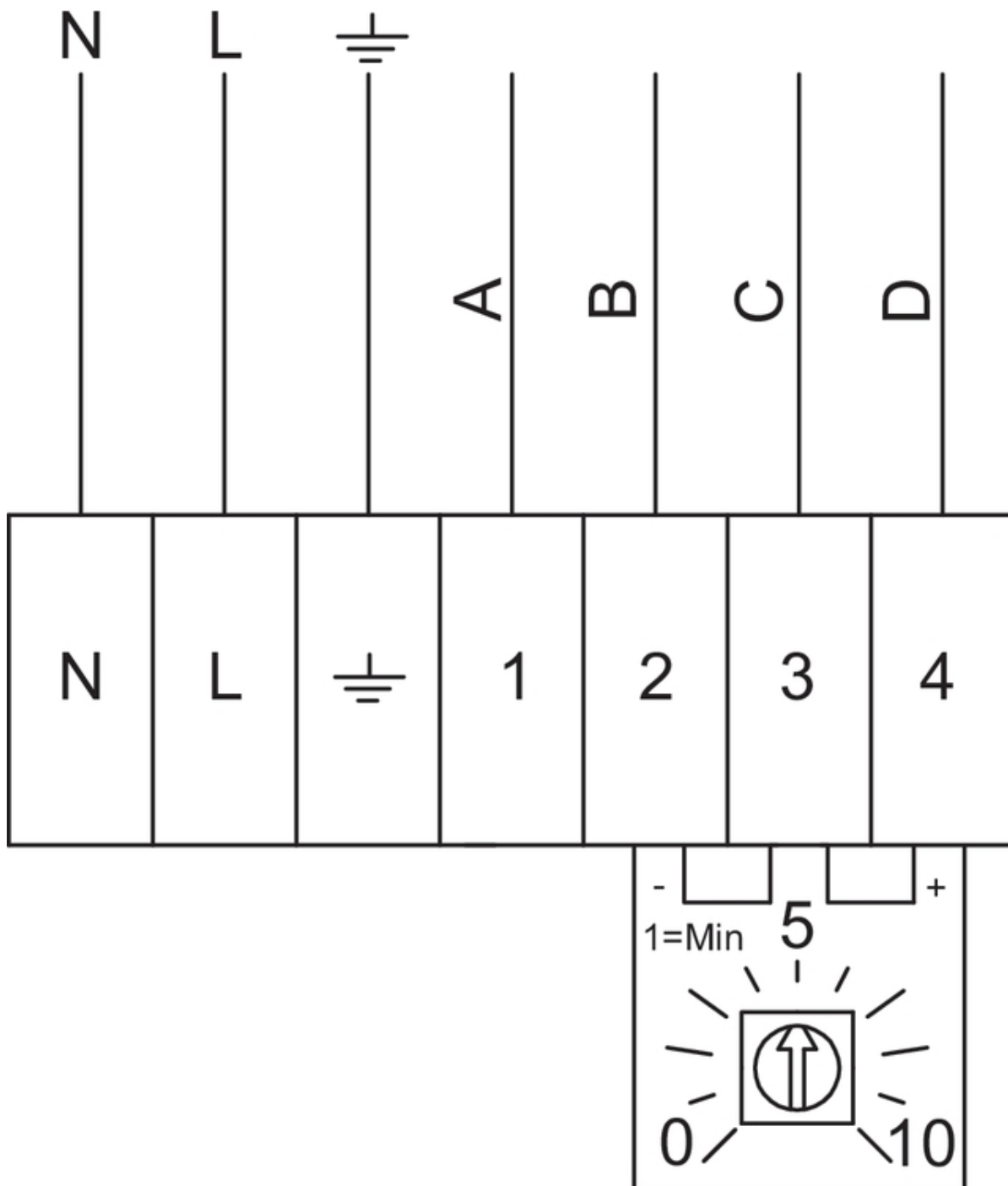
Dimensions



	A	B	C	D	E	F	G	H	I	J	K	L	M
RS 40-20 EC	502	293	440	240	420	220	398	198	98	125	310	354	359

Cablage

230V 1~



Terminal	Cable	Description
1	White	Tacho output, Isink max 10mA
2	Blue	GND
3	Yellow	Control input 0-10 VDC/PWM
4	Red	Output 10 VDC max 1.1 mA

Internal potentiometer, default