



DÉSENFUMAGE

## GAMME PYROSTAR®

### PYROSTAR® ③

Caisson de désenfumage F400-120  
Transmission poulies courroie(s)  
Turbine à action ou réaction  
Débit de 500 à 50 000 m<sup>3</sup>/h  
Conforme NF EN 12101-3

3

03



Agréé CTICM F400-120 / NF EN 12101-3  
Marquage CE ventilateurs extracteurs de fumées et chaleur



Numéro du certificat  
1166 - CPD - 095



## APPLICATION

- Caissons de désenfumage répondant aux exigences de la législation pour l'extraction des fumées et gaz chauds en cas d'incendie des immeubles de grande hauteur (IGH) et des établissements recevant du public (ERP).
- Gamme également conçue pour l'extraction d'air vicié des locaux industriels, des cuisines professionnelles et parkings...
- ▲ Le programme **PYROSTAR®** est agréé F400-120 par le CTICM et couvert par le certificat CE des ventilateurs extracteurs de fumées et chaleurs répondant à la norme NF EN 12101-3.

## GAMME

- Déclinée en 5 tailles et 20 modèles, la gamme **PYROSTAR®** couvre des débits de 600 à 50 000 m<sup>3</sup>/h soit en version avec turbine à action, **PYROSTAR® A** pour des pressions allant jusqu'à 1 500 Pa, soit avec turbine à réaction, **PYROSTAR® R** pour atteindre des pressions jusqu'à 2 600 Pa.
- ▲ La version **PYROSTAR® R** équipée de la turbine à réaction est particulièrement adaptée et recommandée pour les applications en cuisine professionnelle ou pour l'extraction d'air vicié encrassé (parking, industries...).

## CONSTITUTION

- Enveloppe en tôle acier galvanisé 15/10<sup>e</sup> autoportante sur structure en acier galvanisé de 20 à 30/10<sup>e</sup> renforcée par un longeron central à partir du modèle **PYROSTAR® 25**.
- ▲ Face d'accès équipée d'une porte sur charnières avec poignée pour le local technique moteur et large panneau démontable pour la maintenance du ventilateur.
- Fixations au sol directement dans les empreintes prévues dans la structure.
- ▲ Aspiration et rejet par connections circulaires à joints double lèvres jusqu'au modèle **PYROSTAR® 12**, carrées sur les autres modèles.
- Support moteur constitué d'un plateau en acier galvanisé renforcé par des bords tombés complètement extractible et coulissant sur rails pour maintenance et réglage. La conception du local technique moteur permet de limiter l'encombrement du caisson **PYROSTAR®** avec la possibilité de condamner le côté opposé à la face d'accès. La tension de la transmission s'effectue depuis l'extérieur, côté face refoulement, par un système de châssis coulissant sur rails.
- Roue à action double ouïe (version **PYROSTAR® A**) en acier galvanisé, équilibrée statiquement et dynamiquement, équipée de moyeu en aluminium et accouplée au moteur par transmission poulies courroie(s).

- ▲ Roue à réaction double ouïe, à haut rendement et facilité de nettoyage (**PYROSTAR® R**), en acier protégé par une peinture époxy, équilibrée statiquement et dynamiquement, équipée de moyeu en aluminium et accouplée au moteur par transmission poulies courroie(s).
- Moteur B3, protection IP 55 classe F échauffement B.
  - 1 vitesse triphasé 230/400 V ou 400/690 V (moteur ≥ à 5,5 kW), 50 ou 60 Hz, (2 et 4 Pôles).
  - 2 vitesses triphasé 400 V, 50 Hz bobinage Dahlander (2/4 et 4/8 P), bobinages indépendants (4/6 P).
- Carter de protection de la transmission côté compartiment ventilateur, facilement démontable pour remplacement courroie(s).
- ▲ Poulie motrice variable jusqu'à 5,5 kW.

## INSTALLATION

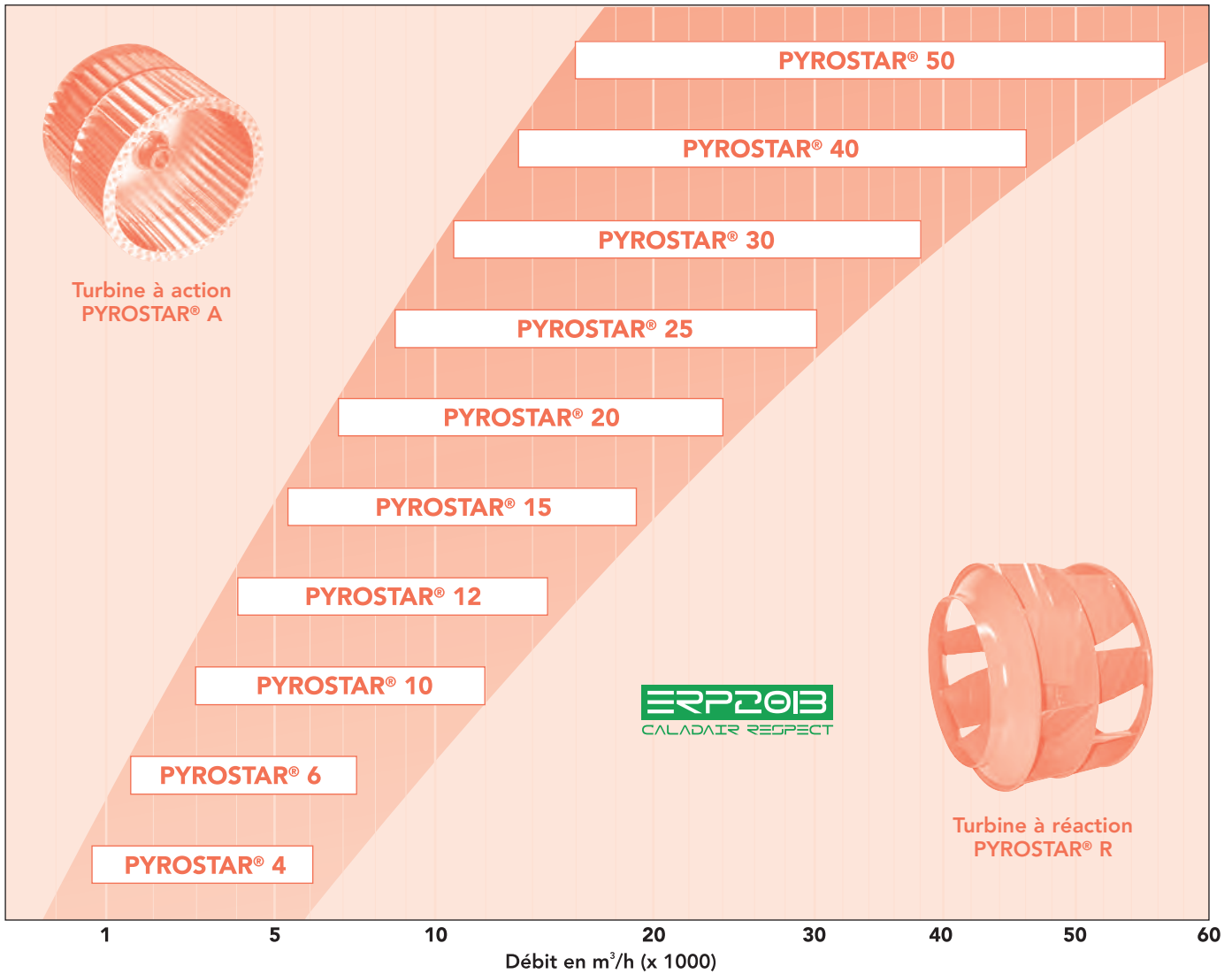
- ▲ La gamme **PYROSTAR®** peut être installée en intérieur ou en extérieur.
- En standard, accès à droite dans le sens de l'air, disponible à gauche sur demande ou facilement modifiable sur site en cas de besoin.
- Rejet horizontal en ligne ou vertical à 90°.
- ▲ Possibilité d'installer verticalement contre une paroi.

## VARIANTES AGRÉÉES F400-120 PAR LE CTICM

- Isolation phonique en laine minérale très haute densité 25 mm - 120 kg/m<sup>3</sup> assurant des atténuations acoustiques performantes (option IPH).
- Isolation double peau (IDP), face extérieure standard en tôle galvanisée 15/10, face intérieure en tôle galvanisée 10/10 et isolation en laine minérale haute densité 25 mm - 60 kg/m<sup>3</sup>. Recommandé pour les installations nécessitant un entretien régulier du caisson tout en assurant des atténuations acoustiques du niveau sonore rayonné (cuisines professionnelles...).
- ▲ Les variantes IPH et IDP classent la gamme **PYROSTAR®**, jusqu'au modèle 12, dans la catégorie des ventilateurs de désenfumage F400-120 **ISOLÉ THERMIQUEMENT**. Agréé et certifié par le CTICM.
- Bac à condensats pour évacuation en fond de caisson (option ECP).  
Compatible avec la version standard ou la finition IDP.

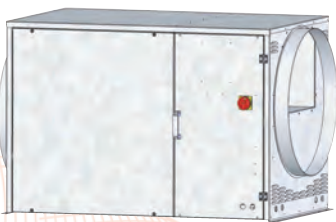
## OPTIONS

- ▲ De nombreuses options d'installation, de fonctionnement, de contrôle et de régulation sont disponibles et agréées F400-120 par le CTICM (voir page 244).

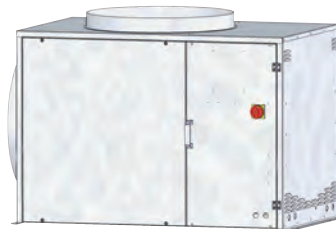


CONFIGURATIONS INSTALLATION

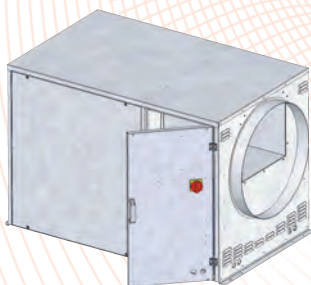
PYROSTAR® 



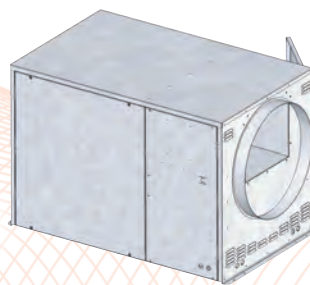
Aspiration et rejet horizontal en ligne - (H)



Aspiration horizontale et rejet vertical - (V)



Accès standard à droite dans le sens de l'air

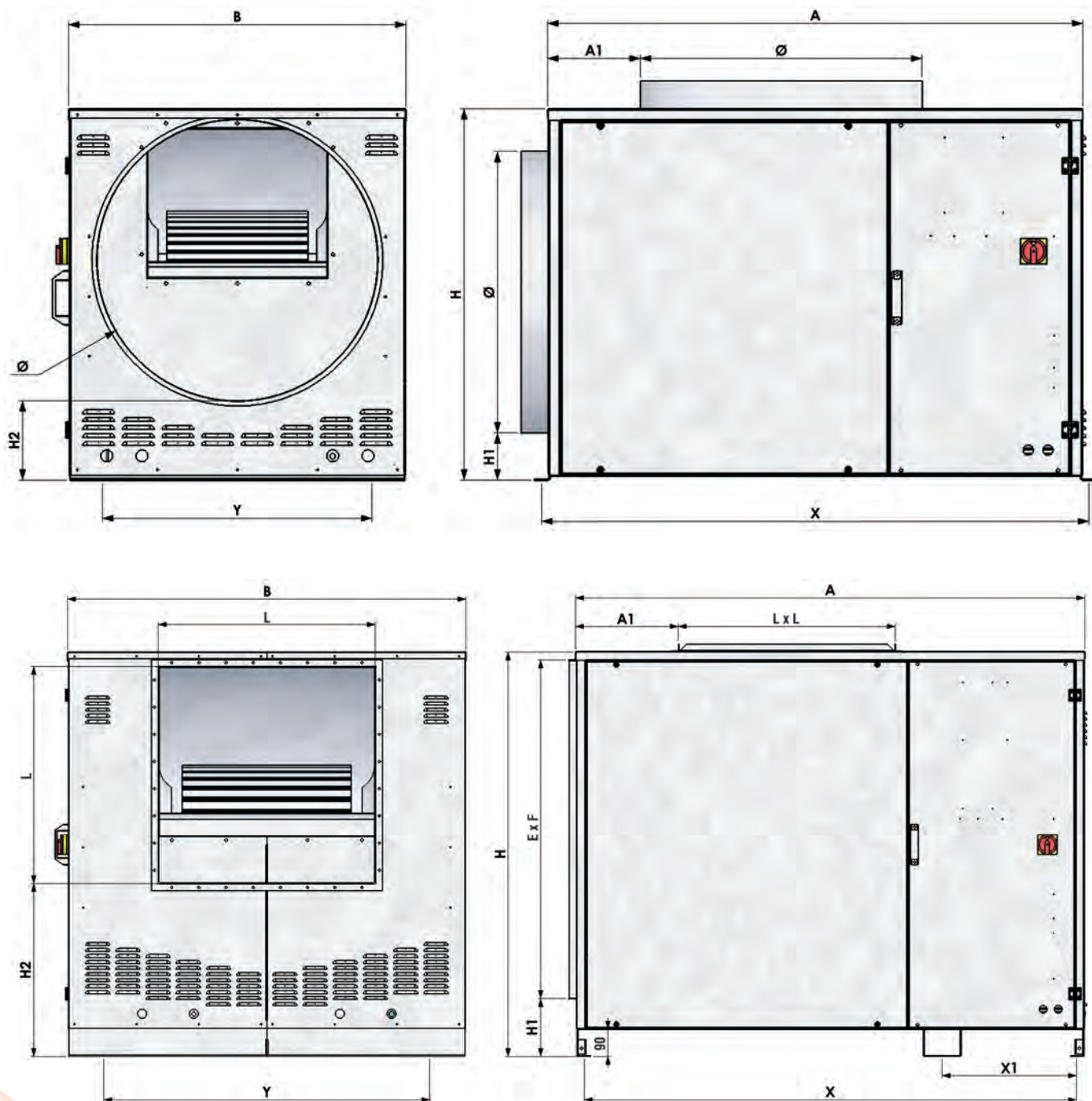


Accès à gauche dans le sens de l'air sur demande ou modifiable sur chantier



Montage vertical pour les modèles PYROSTAR® 4 à 12 uniquement (équipé de moteur ≤ 5,5 kW)





Modèle PYROSTAR®	Dimensions				Raccordements aérauliques					Fixation sol			
	A mm	B mm	H mm	$\varnothing$ mm	E mm	F mm	L mm	A1 mm	H1 mm	H2 mm	X mm	X1 mm	Y mm
PYROSTAR® 4 A-R	1055	650	745	450	-	-	-	210	155	240	1090	-	520
PYROSTAR® 6 A-R	1055	650	745	500	-	-	-	385	130	215	1090	-	520
PYROSTAR® 10 A-R	1350	850	940	630	-	-	-	300	160	270	1380	-	680
PYROSTAR® 12 A-R	1350	850	940	710	-	-	-	235	120	200	1380	-	680
PYROSTAR® 15 A-R	1450	1070	1170	-	868	947	513	355	190	575	1390	-	840
PYROSTAR® 20 A-R	1450	1070	1170	-	868	947	575	290	190	545	1390	-	840
PYROSTAR® 25 A-R	1685	1320	1345	-	1122	1122	644	420	190	570	1630	445	1080
PYROSTAR® 30 A-R	1685	1320	1345	-	1122	1122	721	340	190	575	1630	445	1080
PYROSTAR® 40 A-R	1955	1660	1485	-	1458	1262	807	525	190	565	1900	445	1380
PYROSTAR® 50 A-R	1955	1660	1485	-	1458	1262	904	430	190	530	1900	445	1380



**INTERRUPTEUR PROXIMITÉ CADENASSABLE**

Monté en standard sur toute la gamme.



**MONTAGE CÂBLAGE USINE, COFFRET DE RELAYAGE réf. CDF® ET VARIATEUR DE FRÉQUENCE réf. VFT**

Dissociées ou combinées, ces configurations effectuées d'usine sont agréées F400-120 / NF EN12101-3 par le CTICM. Pour cela, seul le variateur de fréquence VFT (entrée/sortie TRI) est compatible en application confort/désenfumage.



**VENTILATEUR ISOLÉ THERMIQUEMENT**

Les variantes IPH et IDP permettent également de classer dans la catégorie des ventilateurs de désenfumage F400-120 **ISOLÉ THERMIQUEMENT** la gamme **PYROSTAR®** jusqu'au modèle 12. Agréé et certifié par le CTICM.



CARACTÉRISTIQUES  
ACOUSTIQUES



- Les valeurs dB(A) NSC6 (○) indiquées sur les courbes correspondent au niveau sonore à 6 m en champ libre du caisson **PYROSTAR®** standard raccordé à l'aspiration et au rejet par une gaine de même isolation phonique que celle du caisson. Pour les caissons **PYROSTAR®** avec l'isolation phonique IPH, retrancher 9 dB(A) aux valeurs indiquées. Pour les caissons avec isolation double peau, version IDP, considérer une atténuation de 12 dB(a).
- Pour obtenir le spectre acoustique de puissance sonore à l'aspiration du caisson raccordé en gaine dB(A), prendre la puissance sonore NSC6 mentionnée sur les courbes (○) et appliquer les coefficients de correction du tableau ci-dessous en fonction du modèle de caisson **PYROSTAR®** sélectionné.

Modèle caisson	Type	63 Hz	125 Hz	250 Hz	500 Hz	1 kHz	2 kHz	4 kHz	8 kHz
PYROSTAR® 4	A	8	17	21	25	27	26	22	16
	R	1	12	17	25	28	25	17	9
PYROSTAR® 6	A	7	16	21	24	27	26	22	15
	R	1	11	18	23	27	26	25	12
PYROSTAR® 10	A	8	17	21	25	27	26	22	16
	R	8	7	18	29	26	25	20	13
PYROSTAR® 12	A	8	17	22	25	27	27	22	16
	R	2	6	22	27	27	25	23	16
PYROSTAR® 15	A	7	16	21	24	27	26	22	15
	R	4	8	23	26	26	26	21	14
PYROSTAR® 20	A	8	17	21	25	27	26	22	16
	R	1	11	25	26	26	25	21	13
PYROSTAR® 25	A	8	17	22	25	27	26	22	16
	R	0	11	27	28	24	23	18	11
PYROSTAR® 30	A	8	17	21	25	27	26	22	16
	R	4	12	25	25	26	25	20	12
PYROSTAR® 40	A	7	16	21	24	27	26	22	15
	R	0	9	22	27	27	26	19	8
PYROSTAR® 50	A	7	16	21	24	27	26	22	15
	R	5	14	25	26	27	23	18	8

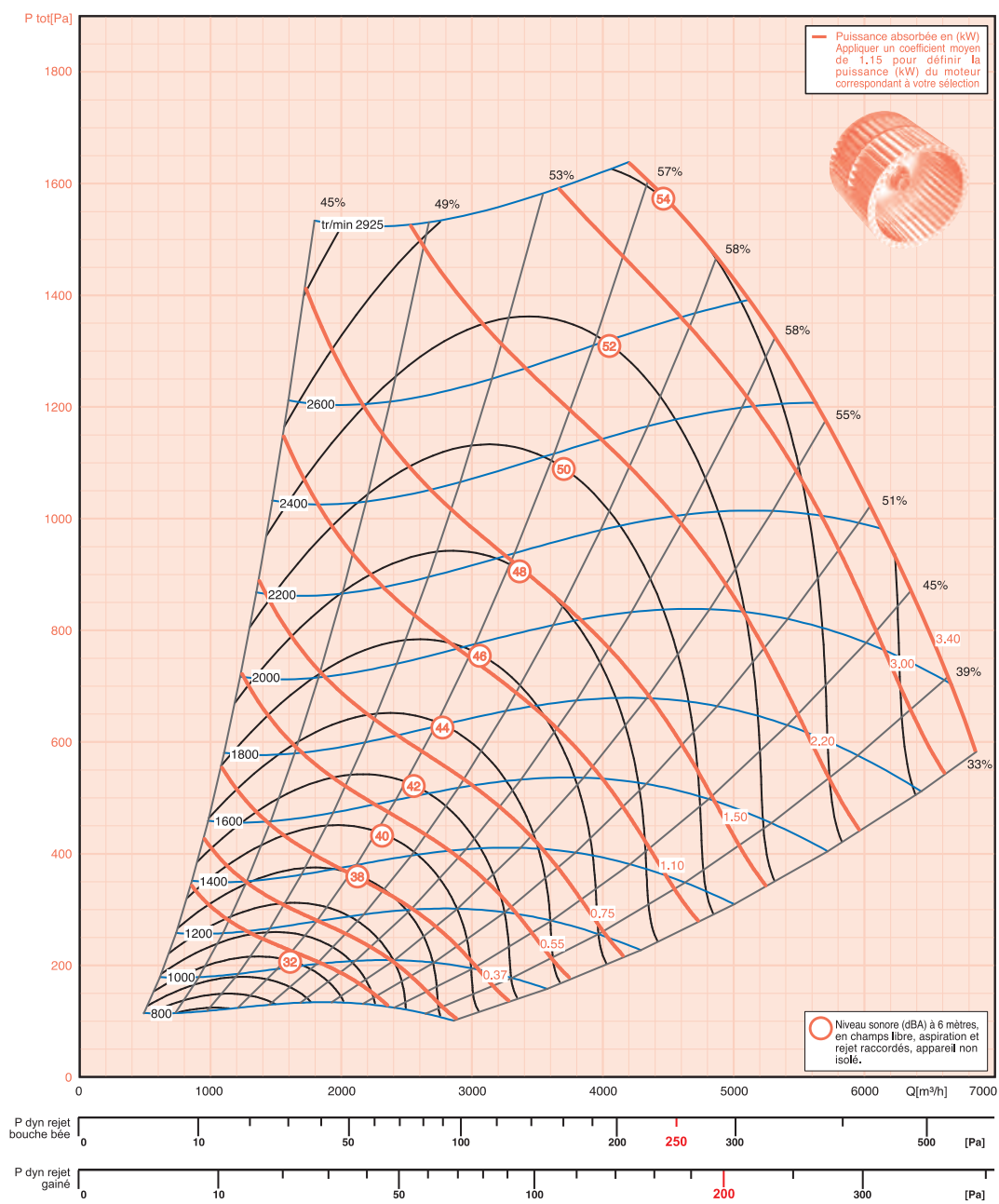
- Si le caisson **PYROSTAR®** dispose des variantes de construction type IPH ou IDP, ajouter les atténuations affichées ci-après.

Variante Construction	Type	63 Hz	125 Hz	250 Hz	5 Hz	1 kHz	2 kHz	4 kHz	8 kHz
Isolation Phonique	IPH	0	-1	-2	-3	-3	-4	-5	-6
Isolation Double Peau	IDP	0	0	-1	-1	-2	-3	-2	-2

- Pour définir le niveau de pression sonore dB(A) en champ libre à une certaine distance, appareil posé au sol, rejet libre, caisson raccordé en amont, ajouter les valeurs du tableau ci-dessous à la valeur du niveau sonore NSC6 (○) mentionnée sur les courbes.

Distance (m)	1,5	3	4	5	7	10
PYROSTAR® A	24	18	15	13	10	7
PYROSTAR® R	21	15	12	10	7	4

PYROSTAR® 4A



Moteur 1 vitesse 400 V TRI - 50 Hz 2 et 4 pôles				
Modèle PYROSTAR®	P. mot. (kW)	Int. n. (A)	Cos φ	Poids (kg)
4A B4 (H/V)	0,37	110	0,75	105
4A C4 (H/V)	0,55	1,60	0,76	105
4A D4 (H/V)	0,75	1,90	0,74	105
4A E4 (H/V)	1,10	2,72	0,78	110
4A F2 (H/V)	1,50	3,30	0,84	110
4A F4 (H/V)	1,50	3,65	0,74	110
4A G2 (H/V)	2,20	4,40	0,88	115
4A G4 (H/V)	2,20	5,00	0,76	115
4A H2 (H/V)	3,00	5,80	0,88	120
4A H4 (H/V)	3,00	6,52	0,77	120
4A I2 (H/V)	4,00	7,70	0,89	125
4A I4 (H/V)	4,00	8,90	0,78	125

Moteur 2 vitesses 400 V TRI - 50 Hz 2/4 et 4/8 pôles Dalhander				
Modèle PYROSTAR®	P. moteur (kW)	Int. nom. (A)	Cos φ	Poids (kg)
4A B48 (H/V)	0,37/0,09	1,32/0,5	0,71/0,62	105
4A C48 (H/V)	0,55/0,13	1,8/0,91	0,71/0,62	120
4A D48 (H/V)	0,75/0,17	2,1/1,02	0,78/0,63	120
4A E48 (H/V)	1,10/0,26	2,9/1,51	0,79/0,61	120
4A F24 (H/V)	1,50/0,33	3,5/1,27	0,89/0,71	120
4A F48 (H/V)	1,50/0,35	4/1,81	0,81/0,60	120
4A G24 (H/V)	2,20/0,45	4,6/1,72	0,88/0,64	120
4A G48 (H/V)	2,20/0,50	5,2/2,6	0,81/0,58	120
4A H24 (H/V)	3,00/0,60	6,2/1,91	0,90/0,74	135
4A H48 (H/V)	3,00/0,65	6,8/3	0,81/0,57	135
4A I24 (H/V)	4,00/1,00	8,4/2,58	0,92/0,78	135
4A I48 (H/V)	4,00/1,00	8,6/3,5	0,83/0,60	135

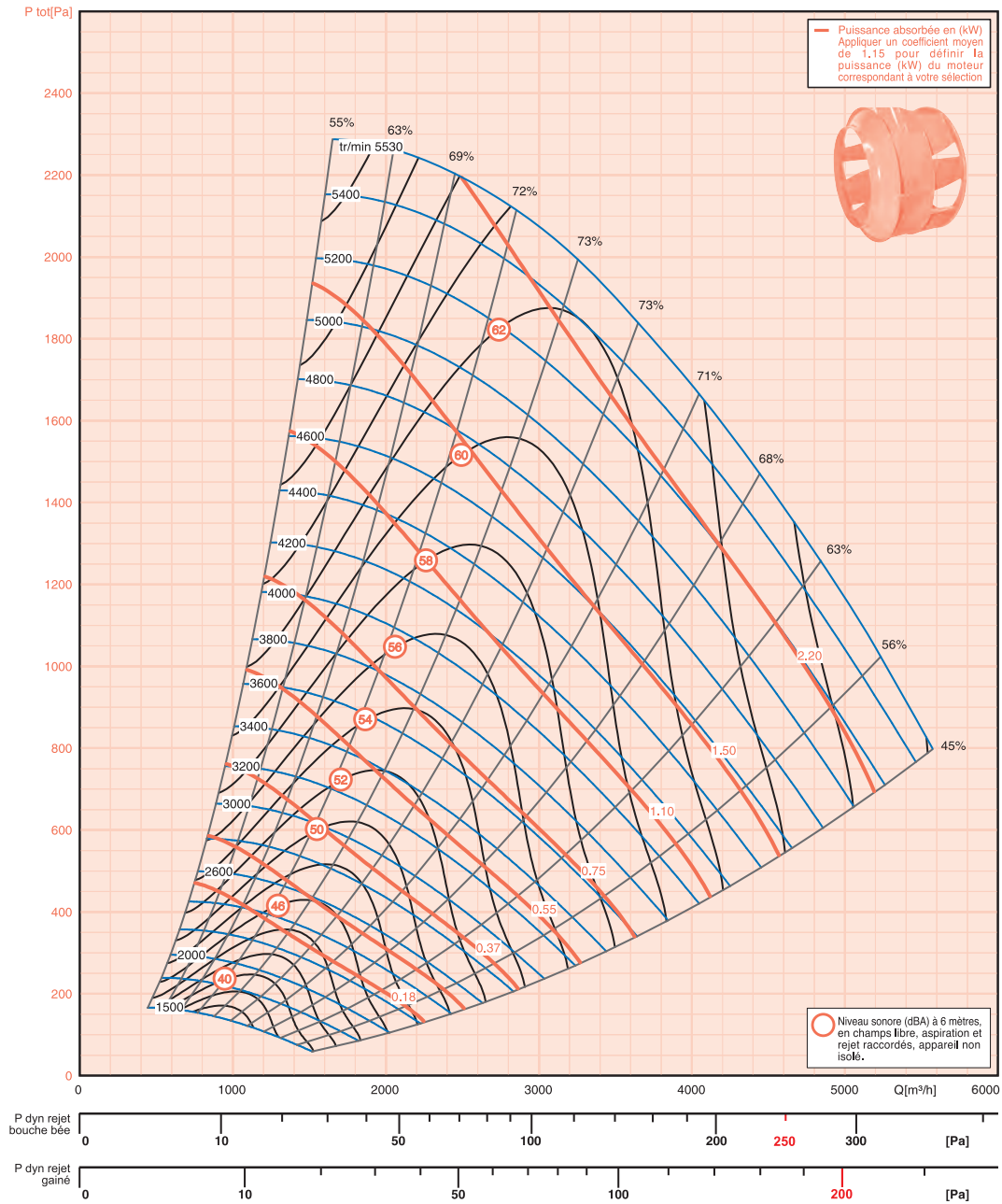
Moteur 2 vitesses 400 V TRI - 50 Hz 4/6 pôles bobinages séparés				
Modèle PYROSTAR®	P. moteur (kW)	Int. nom. (A)	Cos φ	Poids (kg)
4A B46 (H/V)	0,50/0,19	1,4/0,7	0,89/0,79	105
4A C46 (H/V)	0,60/0,20	1,49/0,75	0,82/0,64	110
4A D46 (H/V)	0,75/0,22	2,13/1,0	0,81/0,71	110
4A E46 (H/V)	1,00/0,30	3,12/1,2	0,79/0,70	115
4A F46 (H/V)	1,50/0,44	3,74/1,6	0,81/0,72	115
4A G46 (H/V)	2,20/0,65	5,5/2,5	0,80/0,73	120
4A H46 (H/V)	4,00/1,00	6,73/3,1	0,82/0,68	125
4A I46 (H/V)	4,20/1,25	9,2/5,1	0,86/0,67	150

Les P. dyn **250** et **200** sont les pressions max. recommandées pour des niveaux acoustiques acceptables en application confort/désenfumage.





PYROSTAR® 4R



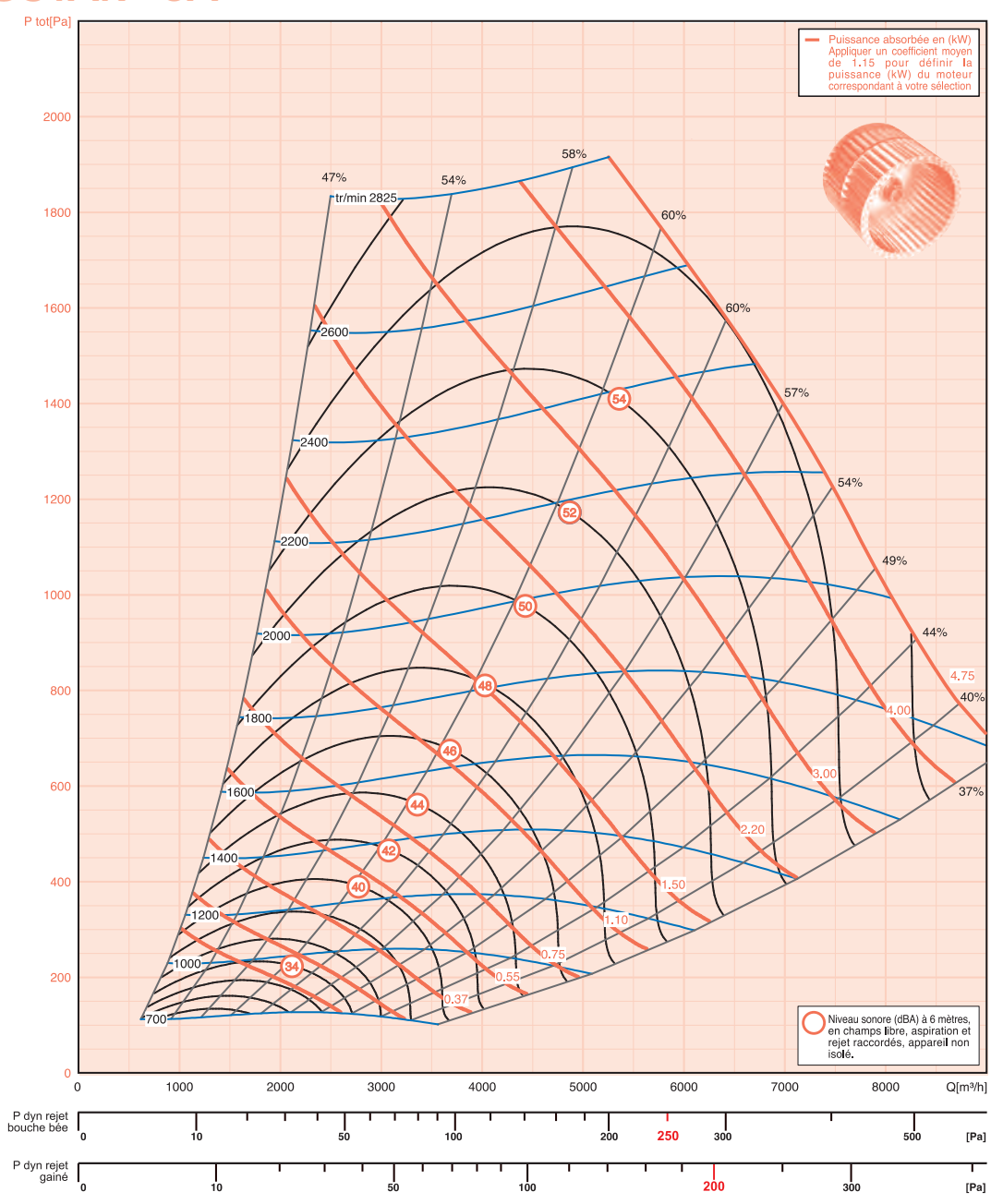
Moteur 1 vitesse 400 V TRI - 50 Hz 2 et 4 pôles				
Modèle PYROSTAR®	P. mot. (kW)	Int. n. (A)	Cos φ	Poids (kg)
4R B2 (H/V)	0,37	1,00	0,72	100
4R B4 (H/V)	0,37	1,10	0,75	100
4R C2 (H/V)	0,55	1,42	0,79	100
4R D2 (H/V)	0,75	1,80	0,75	100
4R E2 (H/V)	1,10	2,40	0,82	105
4R F2 (H/V)	1,50	3,30	0,84	105
4R G2 (H/V)	2,20	4,40	0,88	110
4R H2 (H/V)	3,00	5,80	0,88	115

Moteur 2 vitesses 400 V TRI - 50 Hz 2/4 et 4/8 pôles Dalhander				
Modèle PYROSTAR®	P. moteur (kW)	Int. nom. (A)	Cos φ	Poids (kg)
4R B24 (H/V)	0,37/0,08	0,9/0,25	0,92/0,81	100
4R B48 (H/V)	0,37/0,09	1,32/0,5	0,71/0,62	100
4R C24 (H/V)	0,55/0,12	1,34/0,54	0,87/0,71	115
4R D24 (H/V)	0,75/0,19	1,9/0,7	0,88/0,74	115
4R E24 (H/V)	1,10/0,25	2,51/1,05	0,85/0,70	115
4R F24 (H/V)	1,50/0,33	3,5/1,27	0,89/0,71	115
4R G24 (H/V)	2,20/0,45	4,6/1,72	0,88/0,64	115
4R H24 (H/V)	3,00/0,60	6,2/1,91	0,90/0,74	130

Moteur 2 vitesses 400 V TRI - 50 Hz 4/6 pôles bobinages séparés				
Modèle PYROSTAR®	P. moteur (kW)	Int. nom. (A)	Cos φ	Poids (kg)
4R B46 (H/V)	0,50/0,19	1,4/0,7	0,89/0,79	100

Les P. dyn **250** et **200** sont les pressions max. recommandées pour des niveaux acoustiques acceptables en application confort/désenfumage.

PYROSTAR® 6A



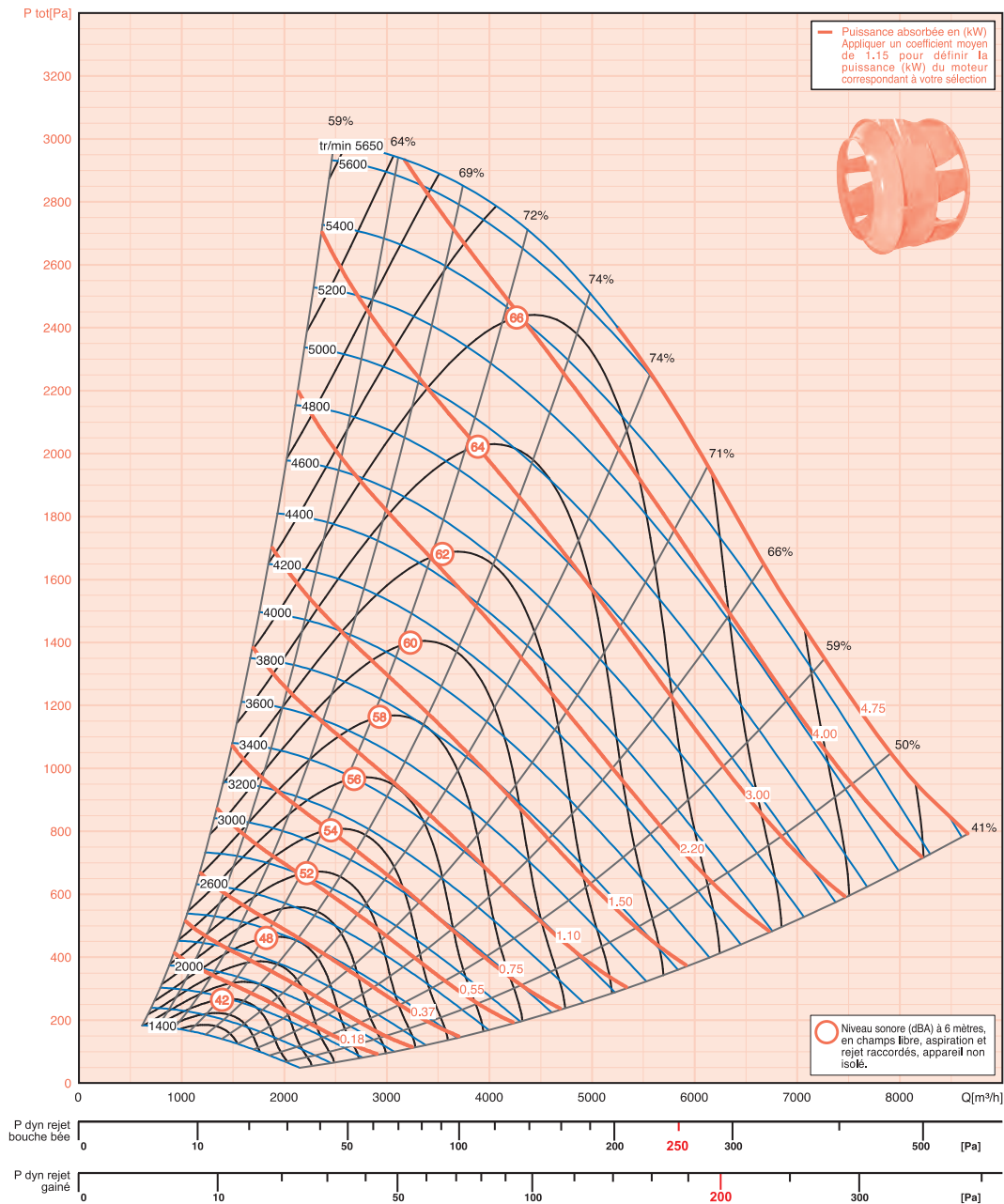
Moteur 1 vitesse 400 V TRI - 50 Hz 2 et 4 pôles					Moteur 2 vitesses 400 V TRI - 50 Hz 2/4 et 4/8 pôles Dalhander					Moteur 2 vitesses 400 V TRI - 50 Hz 4/6 pôles bobinages séparés				
Modèle PYROSTAR®	P. mot. (kW)	Int. n. (A)	Cos φ	Poids (Kg)	Modèle PYROSTAR®	P. moteur (kW)	Int. nom. (A)	Cos φ	Poids (Kg)	Modèle PYROSTAR®	P. moteur (kW)	Int. nom. (A)	Cos φ	Poids (kg)
6A B4 (H/V)	0,37	1,10	0,75	105	6A B48 (H/V)	0,37/0,09	1,32/0,5	0,71/0,62	105	6A B46 (H/V)	0,50/0,19	1,4/0,7	0,89/0,79	105
6A C4 (H/V)	0,55	1,60	0,76	105	6A C48 (H/V)	0,55/0,13	1,8/0,91	0,71/0,62	110	6A C46 (H/V)	0,60/0,20	1,49/0,75	0,82/0,64	105
6A D4 (H/V)	0,75	1,90	0,74	105	6A D48 (H/V)	0,75/0,17	2,1/1,02	0,78/0,63	110	6A D46 (H/V)	0,75/0,22	2,13/1,0	0,81/0,71	110
6A E4 (H/V)	1,10	2,72	0,78	115	6A E48 (H/V)	1,10/0,26	2,9/1,51	0,79/0,61	115	6A E46 (H/V)	1,00/0,30	3,12/1,2	0,79/0,70	115
6A F4 (H/V)	1,50	3,65	0,74	120	6A F48 (H/V)	1,50/0,35	4/1,81	0,81/0,60	120	6A F46 (H/V)	1,50/0,44	3,74/1,6	0,81/0,72	120
6A G2 (H/V)	2,20	4,40	0,88	140	6A G24 (H/V)	2,20/0,45	4,6/1,72	0,88/0,64	135	6A G46 (H/V)	2,20/0,65	5,5/2,5	0,80/0,73	120
6A G4 (H/V)	2,20	5,00	0,76	140	6A G48 (H/V)	2,20/0,50	5,2/2,6	0,81/0,58	135	6A H46 (H/V)	4,00/1,00	6,73/3,1	0,82/0,68	130
6A H2 (H/V)	3,00	5,80	0,88	135	6A H24 (H/V)	3,00/0,60	6,2/1,91	0,90/0,74	140	6A I46 (H/V)	4,20/1,25	9,2/5,1	0,86/0,67	150
6A H4 (H/V)	3,00	6,52	0,77	135	6A H48 (H/V)	3,00/0,65	6,8/3	0,81/0,57	140	6A J46 (H/V)	5,50/1,60	12/5,6	0,84/0,72	165
6A I2 (H/V)	4,00	7,70	0,89	140	6A I24 (H/V)	4,00/1,00	8,4/2,58	0,92/0,78	140					
6A I4 (H/V)	4,00	8,90	0,78	140	6A I48 (H/V)	4,00/1,00	8,6/3,5	0,83/0,60	140					
6A J2 (H/V)	5,50	11,00	0,87	150	6A J24 (H/V)	5,50/1,30	11,3/3,5	0,91/0,76	155					
6A J4 (H/V)	5,50	11,30	0,82	150	6A J48 (H/V)	5,50/1,37	11,4/4,5	0,84/0,60	155					

Les P. dyn 250 et 200 sont les pressions max. recommandées pour des niveaux acoustiques acceptables en application confort/désenfumage.





PYROSTAR® 6R



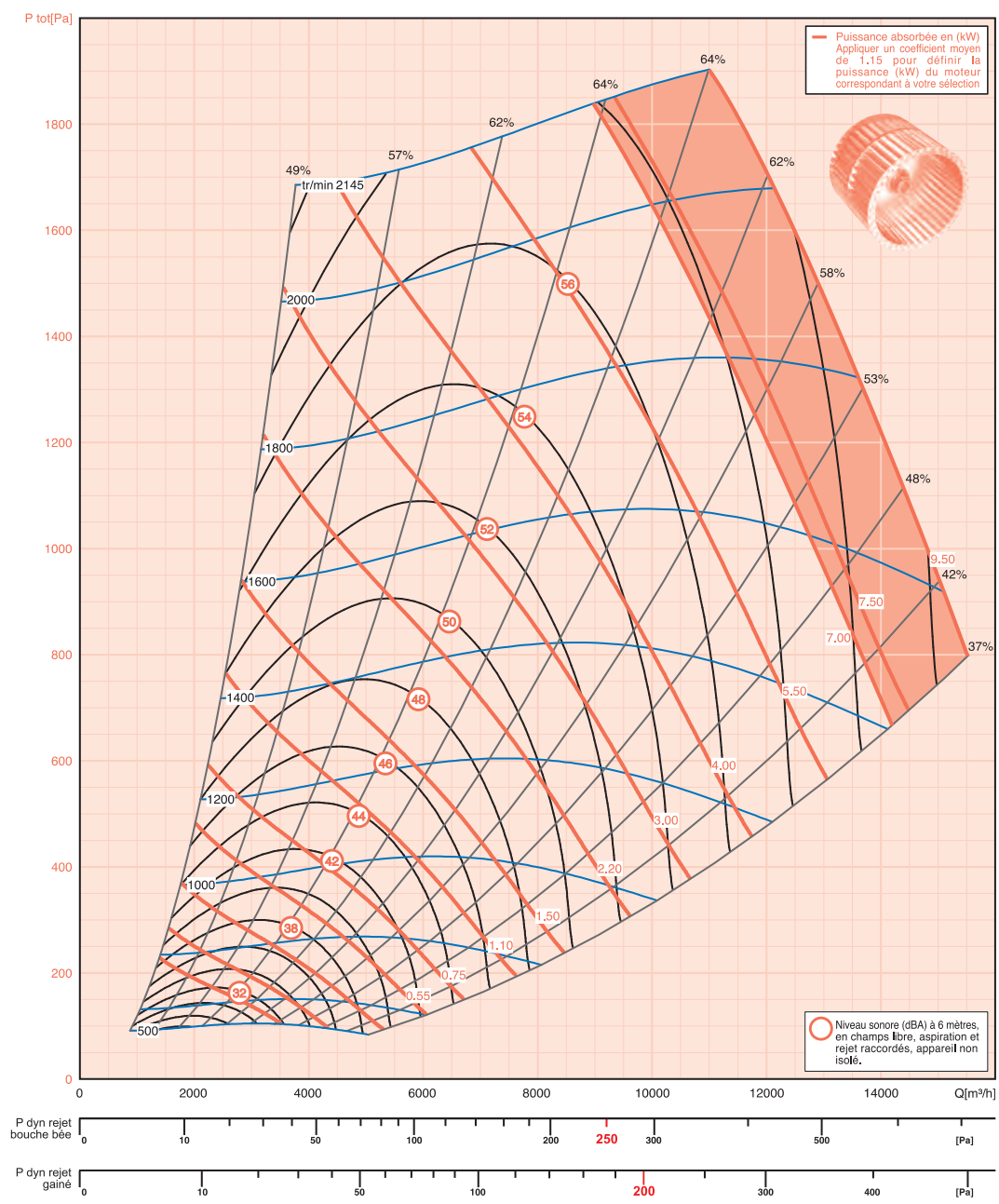
Moteur 1 vitesse 400 V TRI - 50 Hz 2 et 4 pôles				
Modèle PYROSTAR®	P. mot. (kW)	Int. n. (A)	Cos φ	Poids (kg)
6R B4 (H/V)	0,37	1,10	0,75	110
6R C2 (H/V)	0,55	1,42	0,79	110
6R C4 (H/V)	0,55	1,60	0,76	110
6R D2 (H/V)	0,75	1,80	0,75	110
6R D4 (H/V)	0,75	1,90	0,74	110
6R E2 (H/V)	1,10	2,40	0,82	115
6R F2 (H/V)	1,50	3,30	0,84	115
6R G2 (H/V)	2,20	4,40	0,88	120
6R H2 (H/V)	3,00	5,80	0,88	125
6R I2 (H/V)	4,00	7,70	0,89	130
6R J2 (H/V)	5,50	11,00	0,87	145

Moteur 2 vitesses 400 V TRI - 50 Hz 2/4 et 4/8 pôles Dalhander				
Modèle PYROSTAR®	P. moteur (kW)	Int. nom. (A)	Cos φ	Poids (kg)
6R B48 (H/V)	0,37/0,09	1,32/0,5	0,71/0,62	110
6R C24 (H/V)	0,55/0,12	1,34/0,54	0,87/0,71	115
6R C48 (H/V)	0,55/0,13	1,8/0,91	0,71/0,62	115
6R D24 (H/V)	0,75/0,19	1,9/0,7	0,88/0,74	115
6R D48 (H/V)	0,75/0,17	2,1/1,02	0,78/0,63	115
6R E24 (H/V)	1,10/0,25	2,51/1,05	0,85/0,70	120
6R F24 (H/V)	1,50/0,33	3,5/1,27	0,89/0,71	125
6R G24 (H/V)	2,20/0,45	4,6/1,72	0,88/0,64	125
6R H24 (H/V)	3,00/0,60	6,2/1,91	0,90/0,74	140
6R I24 (H/V)	4,00/1,00	8,4/2,58	0,92/0,78	140
6R J24 (H/V)	5,50/1,30	11,3/3,5	0,91/0,76	160

Moteur 2 vitesses 400 V TRI - 50 Hz 4/6 pôles bobinages séparés				
Modèle PYROSTAR®	P. moteur (kW)	Int. nom. (A)	Cos φ	Poids (kg)
6R B46 (H/V)	0,50/0,19	1,4/0,7	0,89/0,79	110
6R C46 (H/V)	0,60/0,20	1,49/0,75	0,82/0,64	110
6R D46 (H/V)	0,75/0,22	2,13/1,0	0,81/0,71	115

Les P. dyn 250 et 200 sont les pressions max. recommandées pour des niveaux acoustiques acceptables en application confort/désenfumage.

# PYROSTAR® 10A



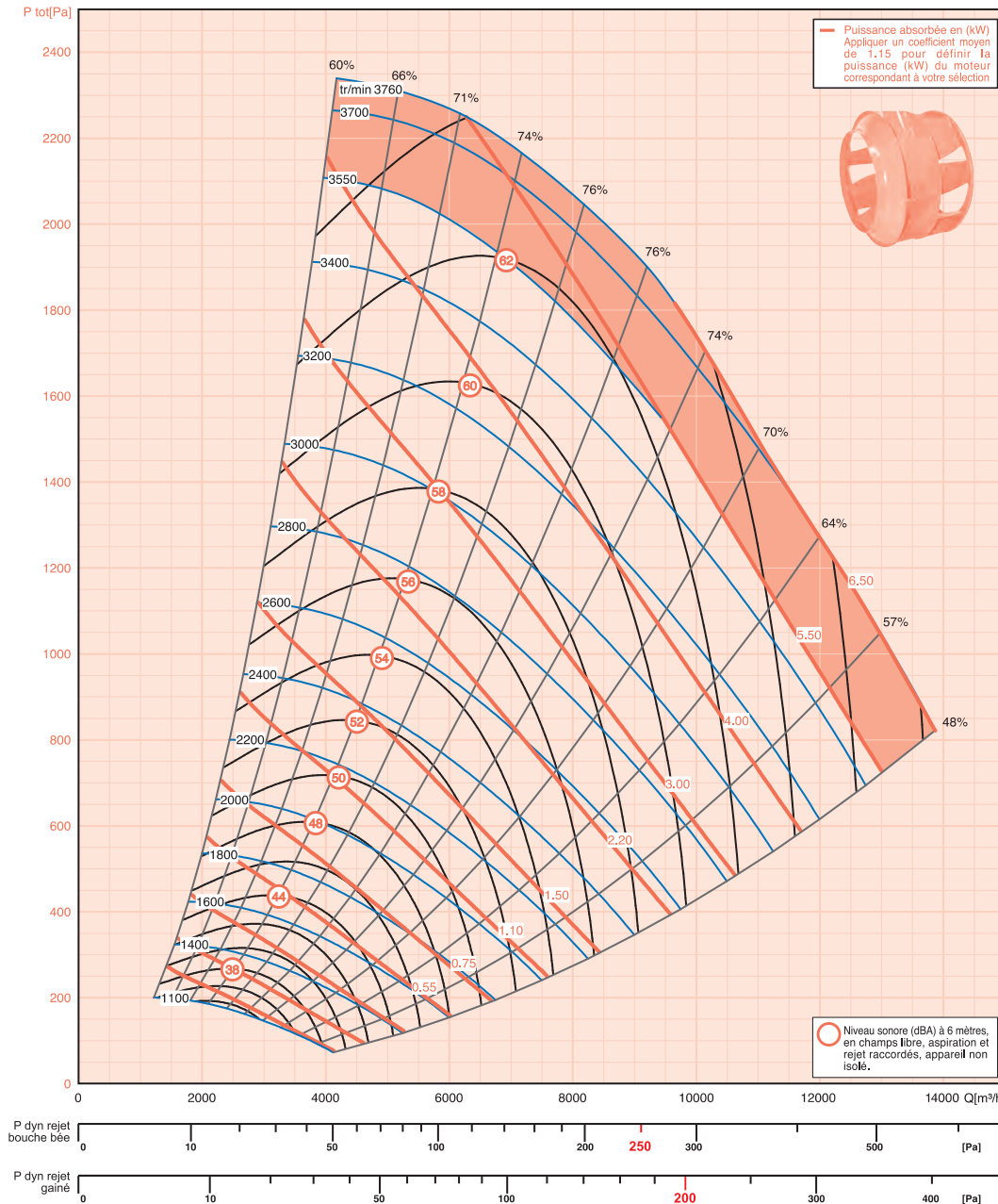
Désenfumage uniquement

Moteur 1 vitesse 400 V TRI - 50 Hz 2 et 4 pôles					Moteur 2 vitesses 400 V TRI - 50 Hz 2/4 et 4/8 pôles Dalhandler					Moteur 2 vitesses 400 V TRI - 50 Hz 4/6 pôles bobinages séparés				
Modèle PYROSTAR®	P. mot. (kW)	Int. n. (A)	Cos φ	Poids (kg)	Modèle PYROSTAR®	P. moteur (kW)	Int. nom. (A)	Cos φ	Poids (kg)	Modèle PYROSTAR®	P. moteur (kW)	Int. nom. (A)	Cos φ	Poids (kg)
10A C4 (H/V)	0,55	1,60	0,76	170	10A C48 (H/V)	0,55/0,13	1,8/0,91	0,71/0,62	170	10A C46 (H/V)	0,60/0,20	1,49/0,75	0,82/0,64	170
10A D4 (H/V)	0,75	1,90	0,74	170	10A D48 (H/V)	0,75/0,17	2,1/1,02	0,78/0,63	170	10A D46 (H/V)	0,75/0,22	2,13/1,0	0,81/0,71	170
10A E4 (H/V)	1,10	2,72	0,78	170	10A E48 (H/V)	1,10/0,26	2,9/1,51	0,79/0,61	175	10A E46 (H/V)	1,00/0,30	3,12/1,2	0,79/0,70	175
10A F4 (H/V)	1,50	3,65	0,74	175	10A F48 (H/V)	1,50/0,35	4/1,81	0,81/0,60	180	10A F46 (H/V)	1,50/0,44	3,74/1,6	0,81/0,72	180
10A G4 (H/V)	2,20	5,00	0,76	180	10A G48 (H/V)	2,20/0,50	5,2/2,6	0,81/0,58	180	10A G46 (H/V)	2,20/0,65	5,5/2,5	0,80/0,73	180
10A H4 (H/V)	3,00	6,52	0,77	180	10A H48 (H/V)	3,00/0,65	6,8/3	0,81/0,57	205	10A H46 (H/V)	4,00/1,00	6,73/3,1	0,82/0,68	200
10A I4 (H/V)	4,00	8,90	0,78	190	10A I48 (H/V)	4,00/1,00	8,6/3,5	0,83/0,60	215	10A I46 (H/V)	4,20/1,25	9,2/5,1	0,86/0,67	230
10A J4 (H/V)	5,50	11,30	0,82	200	10A J48 (H/V)	5,50/1,37	11,4/4,5	0,84/0,60	215	10A J46 (H/V)	5,50/1,60	12/5,6	0,84/0,72	235
10A K4 (H/V)	7,50	15,00	0,83	210	10A K48 (H/V)	7,50/1,87	15,2/6,6	0,83/0,59	225	10A K46 (H/V)	7,50/2,20	14,65/5,8	0,86/0,73	255
10A L4 (H/V)	9,00	19,00	0,77	220	10A L48 (H/V)	9,00/0	16,7/9,64	0,84/0,54	235	10A M46 (H/V)	10,50/3,30	21,4/8,6	0,85/0,77	285
10A M4 (H/V)	11,00	22,20	0,82	240	10A M48 (H/V)	11,00/2,70	22,63/8,6	0,82/0,58	255					

Les P. dyn 250 et 200 sont les pressions max. recommandées pour des niveaux acoustiques acceptables en application confort/désenfumage.



PYROSTAR® 10R



Moteur 1 vitesse 400 V TRI - 50 Hz 2 et 4 pôles				
Modèle PYROSTAR®	P. mot. (kW)	Int. n. (A)	Cos φ	Poids (kg)
10R C4 (H/V)	0,55	1,60	0,76	170
10R D4 (H/V)	0,75	1,90	0,74	170
10R E4 (H/V)	1,10	2,72	0,78	170
10R F2 (H/V)	1,50	3,30	0,84	175
10R F4 (H/V)	1,50	3,65	0,74	175
10R G2 (H/V)	2,20	4,40	0,88	180
10R G4 (H/V)	2,20	5,00	0,76	180
10R H2 (H/V)	3,00	5,80	0,88	180
10R I2 (H/V)	4,00	7,70	0,89	190
10R J2 (H/V)	5,50	11,00	0,87	200
10R K2 (H/V)	7,50	14,10	0,88	210

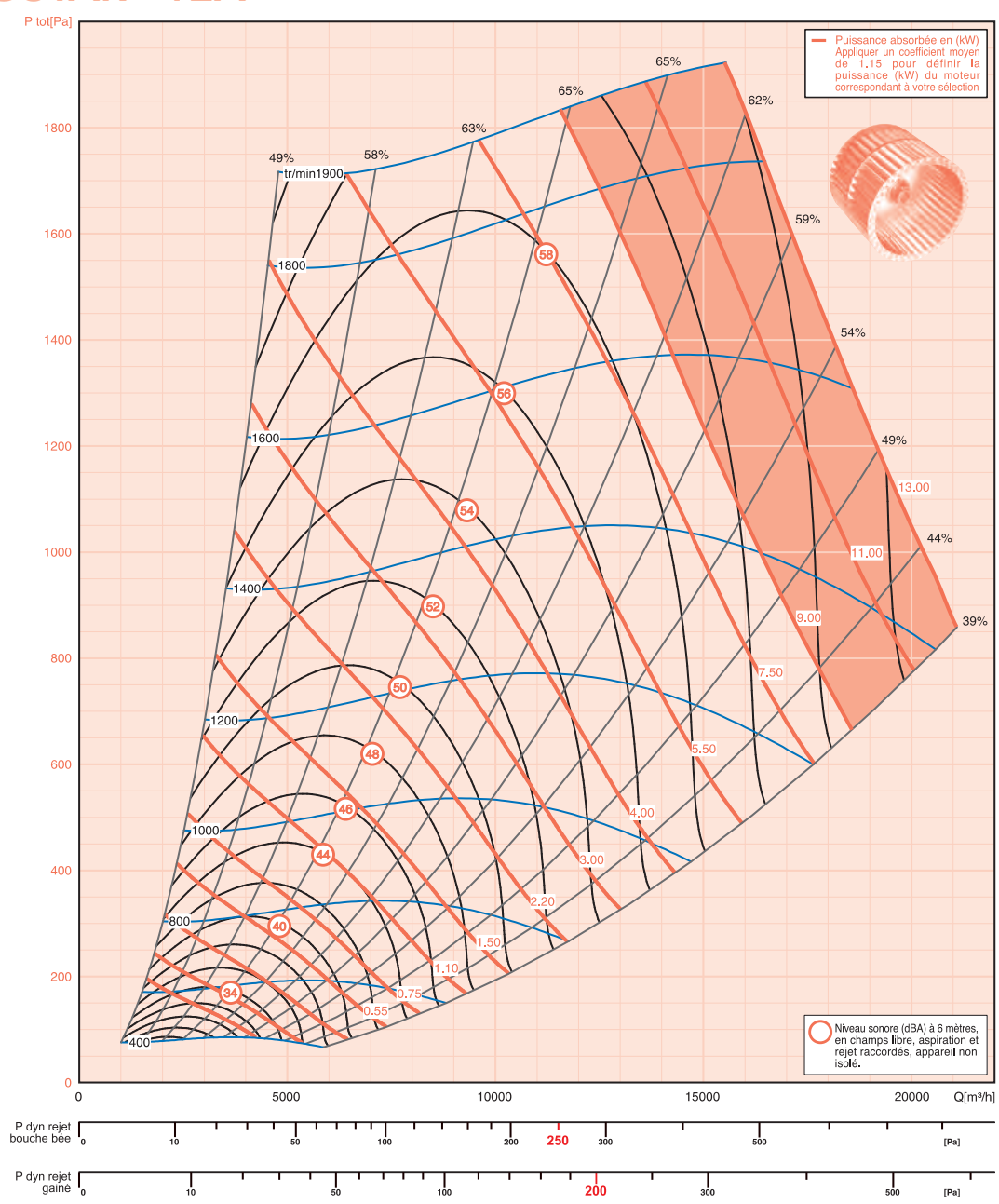
Moteur 2 vitesses 400 V TRI - 50 Hz 2/4 et 4/8 pôles Dalhander				
Modèle PYROSTAR®	P. moteur (kW)	Int. nom. (A)	Cos φ	Poids (kg)
10R C48 (H/V)	0,55/0,13	1,8/0,91	0,71/0,62	170
10R D48 (H/V)	0,75/0,17	2,1/1,02	0,78/0,63	170
10R E48 (H/V)	1,10/0,26	2,9/1,51	0,79/0,61	175
10R F24 (H/V)	1,50/0,33	3,5/1,27	0,89/0,71	180
10R F48 (H/V)	1,50/0,35	4/1,81	0,81/0,60	180
10R G24 (H/V)	2,20/0,45	4,6/1,72	0,88/0,64	180
10R G48 (H/V)	2,20/0,50	5,2/2,6	0,81/0,58	180
10R H24 (H/V)	3,00/0,60	6,2/1,91	0,90/0,74	205
10R I24 (H/V)	4,00/1,00	8,4/2,58	0,92/0,78	215
10R J24 (H/V)	5,50/1,30	11,3/3,5	0,91/0,76	215
10R K24 (H/V)	7,50/1,87	14,8/3,6	0,91/0,89	225

Moteur 2 vitesses 400 V TRI - 50 Hz 4/6 pôles bobinages séparés				
Modèle PYROSTAR®	P. moteur (kW)	Int. nom. (A)	Cos φ	Poids (kg)
10R C46 (H/V)	0,60/0,20	1,49/0,75	0,82/0,64	170
10R D46 (H/V)	0,75/0,22	2,13/1,0	0,81/0,71	170
10R E46 (H/V)	1,00/0,30	3,12/1,2	0,79/0,70	175
10R F46 (H/V)	1,50/0,44	3,74/1,6	0,81/0,72	180
10R G46 (H/V)	2,20/0,65	5,5/2,5	0,80/0,73	180

Les P. dyn **250** et **200** sont les pressions max. recommandées pour des niveaux acoustiques acceptables en application confort/désenfumage.



# PYROSTAR® 12A

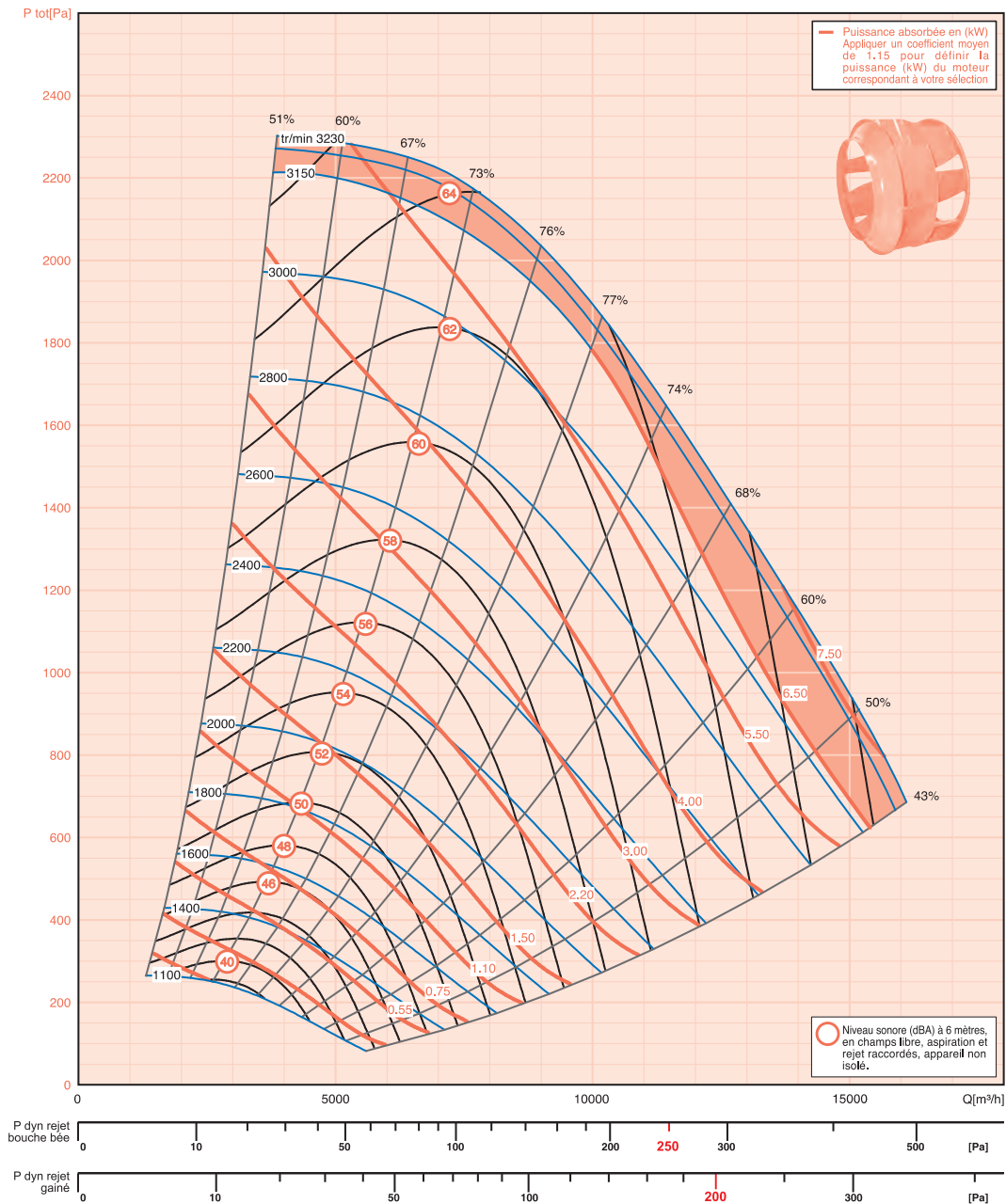


Moteur 1 vitesse 400 V TRI - 50 Hz 2 et 4 pôles					Moteur 2 vitesses 400 V TRI - 50 Hz 2/4 et 4/8 pôles Dalhandler					Moteur 2 vitesses 400 V TRI - 50 Hz 4/6 pôles bobinages séparés				
Modèle PYROSTAR®	P. mot. (kW)	Int. n. (A)	Cos φ	Poids (kg)	Modèle PYROSTAR®	P. moteur (kW)	Int. nom. (A)	Cos φ	Poids (kg)	Modèle PYROSTAR®	P. moteur (kW)	Int. nom. (A)	Cos φ	Poids (kg)
12A C4 (H/V)	0,55	1,60	0,76	165	12A C48 (H/V)	0,55/0,13	1,8/0,91	0,71/0,62	180	12A C46 (H/V)	0,60/0,20	1,49/0,75	0,82/0,64	175
12A D4 (H/V)	0,75	1,90	0,74	170	12A D48 (H/V)	0,75/0,17	2,1/1,02	0,78/0,63	180	12A D46 (H/V)	0,75/0,22	2,13/1,0	0,81/0,71	180
12A E4 (H/V)	1,10	2,72	0,78	175	12A E48 (H/V)	1,10/0,26	2,9/1,51	0,79/0,61	185	12A E46 (H/V)	1,00/0,30	3,12/1,2	0,79/0,70	185
12A F4 (H/V)	1,50	3,65	0,74	175	12A F48 (H/V)	1,50/0,35	4/1,81	0,81/0,60	190	12A F46 (H/V)	1,50/0,44	3,74/1,6	0,81/0,72	185
12A G4 (H/V)	2,20	5,00	0,76	180	12A G48 (H/V)	2,20/0,50	5,2/2,6	0,81/0,58	190	12A G46 (H/V)	2,20/0,65	5,5/2,5	0,80/0,73	190
12A H4 (H/V)	3,00	6,52	0,77	185	12A H48 (H/V)	3,00/0,65	6,8/3	0,81/0,57	205	12A H46 (H/V)	4,00/1,00	6,73/3,1	0,82/0,68	195
12A I4 (H/V)	4,00	8,90	0,78	185	12A I48 (H/V)	4,00/1,00	8,6/3,5	0,83/0,60	205	12A I46 (H/V)	4,20/1,25	9,2/5,1	0,86/0,67	225
12A J4 (H/V)	5,50	11,30	0,82	225	12A J48 (H/V)	5,50/1,37	11,4/4,5	0,84/0,60	225	12A J46 (H/V)	5,50/1,60	12/5,6	0,84/0,72	235
12A K4 (H/V)	7,50	15,00	0,83	235	12A K48 (H/V)	7,50/1,87	15,2/6,6	0,83/0,59	235	12A K46 (H/V)	7,50/2,20	14,65/5,8	0,86/0,73	255
12A L4 (H/V)	9,00	19,00	0,77	245	12A L48 (H/V)	9,00/0	16,7/9,64	0,84/0,54	235	12A M46 (H/V)	10,50/3,30	21,4/8,6	0,85/0,77	275
12A M4 (H/V)	11,00	22,20	0,82	265	12A M48 (H/V)	11,00/2,70	22,63/8,6	0,82/0,58	255	12A N46 (H/V)	14,5/4,40	28,1/11	0,86/0,75	295
12A N4 (H/V)	15,00	28,80	0,82	285	12A N48 (H/V)	15,00/2,70	30/10,9	0,86/0,59	275					

Les P. dyn 250 et 200 sont les pressions max. recommandées pour des niveaux acoustiques acceptables en application confort/désenfumage.



PYROSTAR® 12R



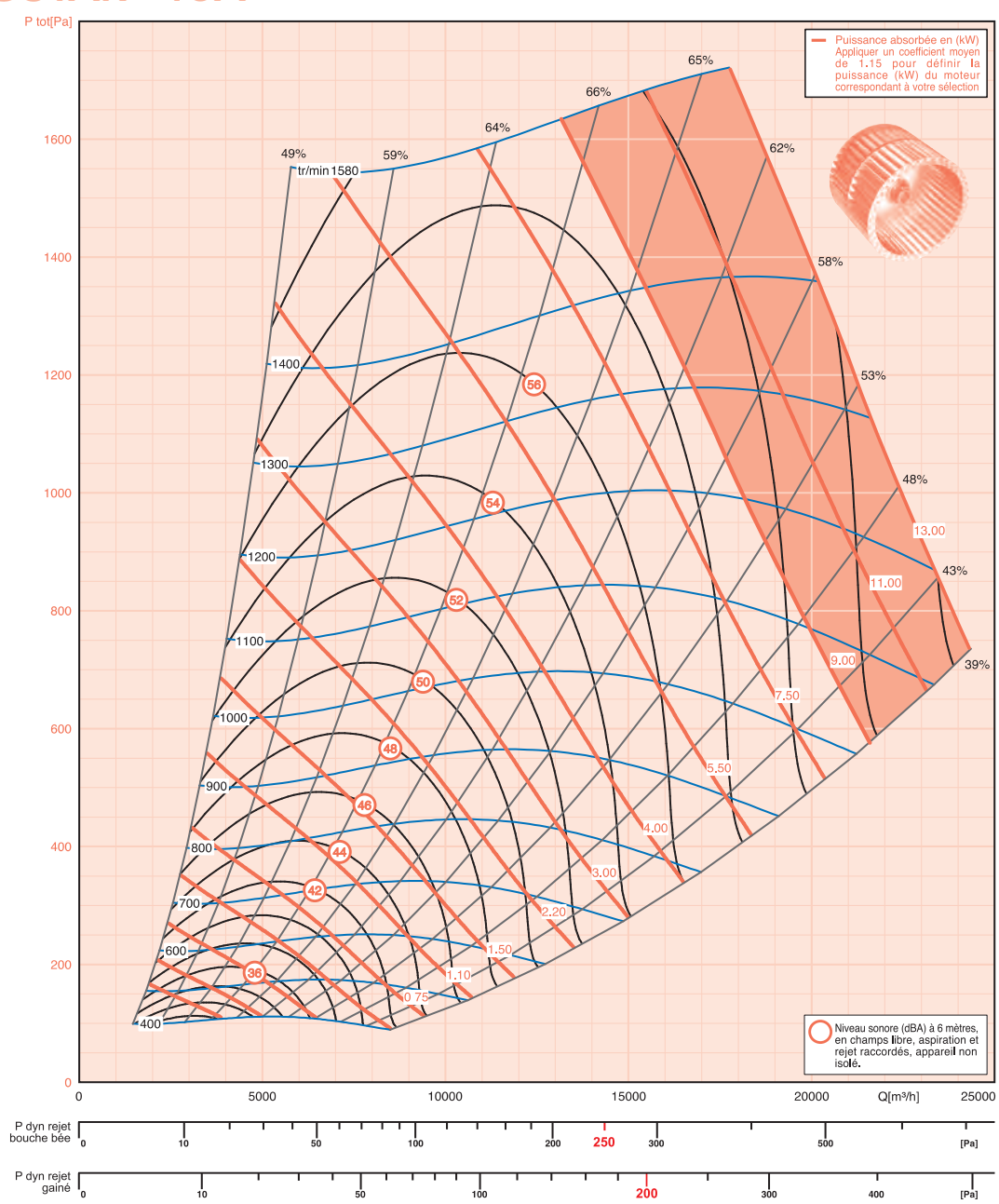
Moteur 1 vitesse 400 V TRI - 50 Hz 2 et 4 pôles				
Modèle PYROSTAR®	P. mot. (kW)	Int. n. (A)	Cos φ	Poids (kg)
12R D4 (H/V)	0,75	1,90	0,74	180
12R E4 (H/V)	1,10	2,72	0,78	180
12R F4 (H/V)	1,50	3,65	0,74	185
12R G2 (H/V)	2,20	4,40	0,88	190
12R G4 (H/V)	2,20	5,00	0,76	190
12R H2 (H/V)	3,00	5,80	0,88	195
12R H4 (H/V)	3,00	6,52	0,77	195
12R I2 (H/V)	4,00	7,70	0,89	205
12R I4 (H/V)	4,00	8,90	0,78	205
12R J2 (H/V)	5,50	11,00	0,87	225
12R J4 (H/V)	5,50	11,30	0,82	225
12R K2 (H/V)	7,50	14,10	0,88	235
12R L2 (H/V)	9,00	17,00	0,86	245

Moteur 2 vitesses 400 V TRI - 50 Hz 2/4 et 4/8 pôles Dalhander				
Modèle PYROSTAR®	P. moteur (kW)	Int. nom. (A)	Cos φ	Poids (kg)
12R D48 (H/V)	0,75/0,17	2,1/1,02	0,78/0,63	185
12R E48 (H/V)	1,10/0,26	2,9/1,51	0,79/0,61	190
12R F48 (H/V)	1,50/0,35	4/1,81	0,81/0,60	195
12R G24 (H/V)	2,20/0,45	4,6/1,72	0,88/0,64	195
12R G48 (H/V)	2,20/0,50	5,2/2,6	0,81/0,58	195
12R H24 (H/V)	3,00/0,60	6,2/1,91	0,90/0,74	195
12R H48 (H/V)	3,00/0,65	6,8/3	0,81/0,57	210
12R I24 (H/V)	4,00/1,00	8,4/2,58	0,92/0,78	210
12R I48 (H/V)	4,00/1,00	8,6/3,5	0,83/0,60	210
12R J24 (H/V)	5,50/1,30	11,3/3,5	0,91/0,76	230
12R J48 (H/V)	5,50/1,37	11,4/4,5	0,84/0,60	230
12R K24 (H/V)	7,50/1,87	14,8/3,6	0,91/0,89	240
12R L24 (H/V)	9,00/1,50	13,07/4,4	0,93/0,80	240

Moteur 2 vitesses 400 V TRI - 50 Hz 4/6 pôles bobinages séparés				
Modèle PYROSTAR®	P. moteur (kW)	Int. nom. (A)	Cos φ	Poids (kg)
12R D46 (H/V)	0,75/0,22	2,13/1,0	0,81/0,71	185
12R E46 (H/V)	1,00/0,30	3,12/1,2	0,79/0,70	190
12R F46 (H/V)	1,50/0,44	3,74/1,6	0,81/0,72	190
12R G46 (H/V)	2,20/0,65	5,5/2,5	0,80/0,73	195
12R H46 (H/V)	4,00/1,00	6,73/3,1	0,82/0,68	200
12R I46 (H/V)	4,20/1,25	9,2/5,1	0,86/0,67	230
12R J46 (H/V)	5,50/1,60	12/5,6	0,84/0,72	240

Les P. dyn **250** et **200** sont les pressions max. recommandées pour des niveaux acoustiques acceptables en application confort/désenfumage.

PYROSTAR® 15A



Désenfumage uniquement

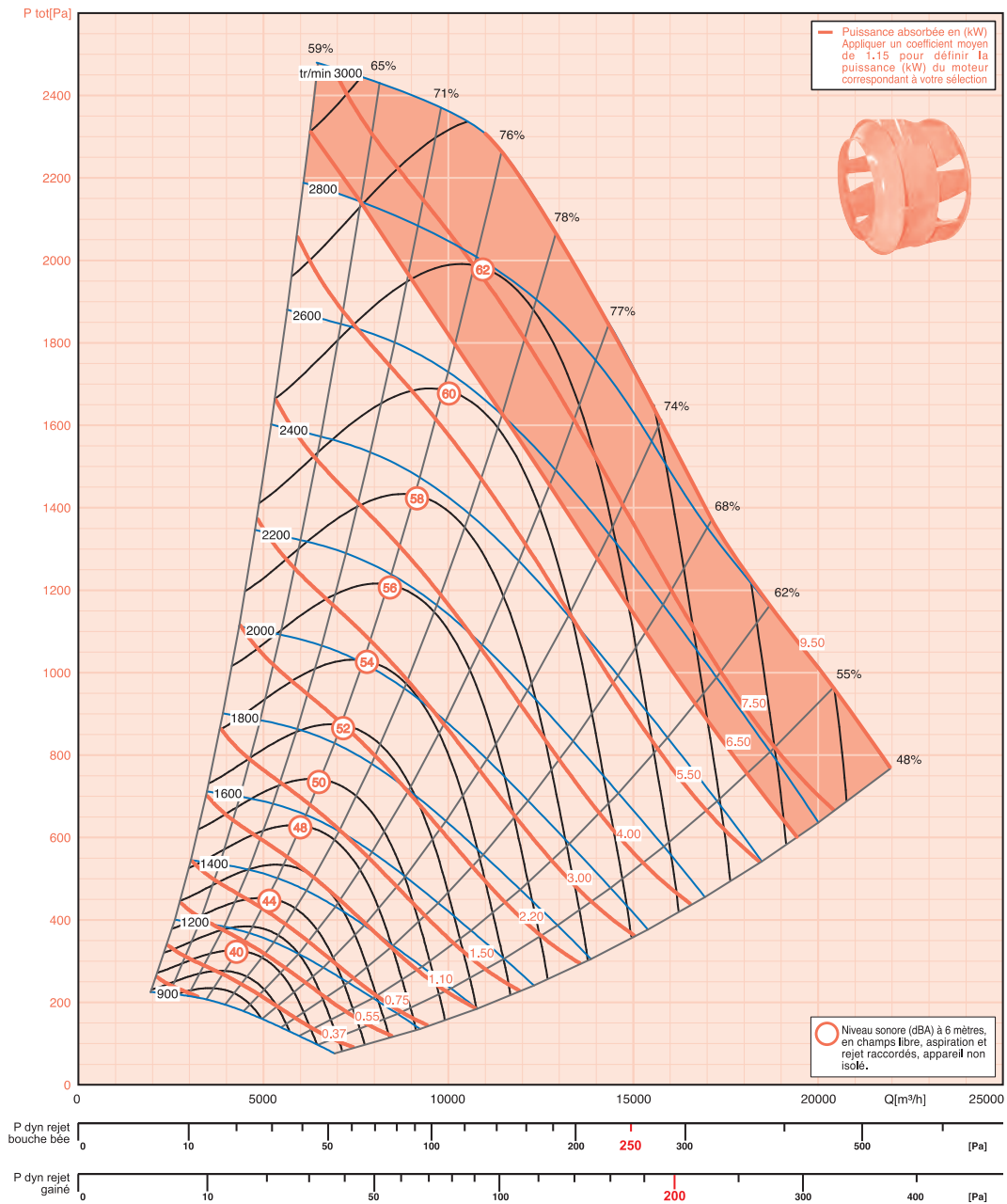
Moteur 1 vitesse 400 V TRI - 50 Hz 2 et 4 pôles					Moteur 2 vitesses 400 V TRI - 50 Hz 2/4 et 4/8 pôles Dalhander					Moteur 2 vitesses 400 V TRI - 50 Hz 4/6 pôles bobinages séparés				
Modèle PYROSTAR®	P. mot. (kW)	Int. n. (A)	Cos φ	Poids (kg)	Modèle PYROSTAR®	P. moteur (kW)	Int. nom. (A)	Cos φ	Poids (kg)	Modèle PYROSTAR®	P. moteur (kW)	Int. nom. (A)	Cos φ	Poids (kg)
15A D4 (H/V)	0,75	1,90	0,74	255	15A D48 (H/V)	0,75/0,17	2,1/1,02	0,78/0,63	255	15A D46 (H/V)	0,75/0,22	2,13/1,0	0,81/0,71	265
15A E4 (H/V)	1,10	2,72	0,78	255	15A E48 (H/V)	1,10/0,26	2,9/1,51	0,79/0,61	265	15A E46 (H/V)	1,00/0,30	3,12/1,2	0,79/0,70	265
15A F4 (H/V)	1,50	3,65	0,74	265	15A F48 (H/V)	1,50/0,35	4/1,81	0,81/0,60	265	15A F46 (H/V)	1,50/0,44	3,74/1,6	0,81/0,72	265
15A G4 (H/V)	2,20	5,00	0,76	265	15A G48 (H/V)	2,20/0,50	5,2/2,6	0,81/0,58	265	15A G46 (H/V)	2,20/0,65	5,5/2,5	0,80/0,73	265
15A H4 (H/V)	3,00	6,52	0,77	265	15A H48 (H/V)	3,00/0,65	6,8/3	0,81/0,57	285	15A H46 (H/V)	4,00/1,00	6,73/3,1	0,82/0,68	275
15A I4 (H/V)	4,00	8,90	0,78	275	15A I48 (H/V)	4,00/1,00	8,6/3,5	0,83/0,60	285	15A I46 (H/V)	4,20/1,25	9,2/5,1	0,86/0,67	305
15A J4 (H/V)	5,50	11,30	0,82	285	15A J48 (H/V)	5,50/1,37	11,4/4,5	0,84/0,60	305	15A J46 (H/V)	5,50/1,60	12/5,6	0,84/0,72	315
15A K4 (H/V)	7,50	15,00	0,83	295	15A K48 (H/V)	7,50/1,87	15,2/6,6	0,83/0,59	315	15A K46 (H/V)	7,50/2,20	14,65/5,8	0,86/0,73	335
15A L4 (H/V)	9,00	19,00	0,77	305	15A L48 (H/V)	9,00/0	16,7/9,64	0,84/0,54	325	15A M46 (H/V)	10,50/3,30	21,4/8,6	0,85/0,77	345
15A M4 (H/V)	11,00	22,20	0,82	335	15A M48 (H/V)	11,00/2,70	22,63/8,6	0,82/0,58	325	15A N46 (H/V)	14,5/4,40	28,1/11	0,86/0,75	365
15A N4 (H/V)	15,00	28,80	0,82	355	15A N48 (H/V)	15,00/2,70	30/10,9	0,86/0,59	355					

Les P. dyn **250** et **200** sont les pressions max. recommandées pour des niveaux acoustiques acceptables en application confort/désenfumage.





PYROSTAR® 15R



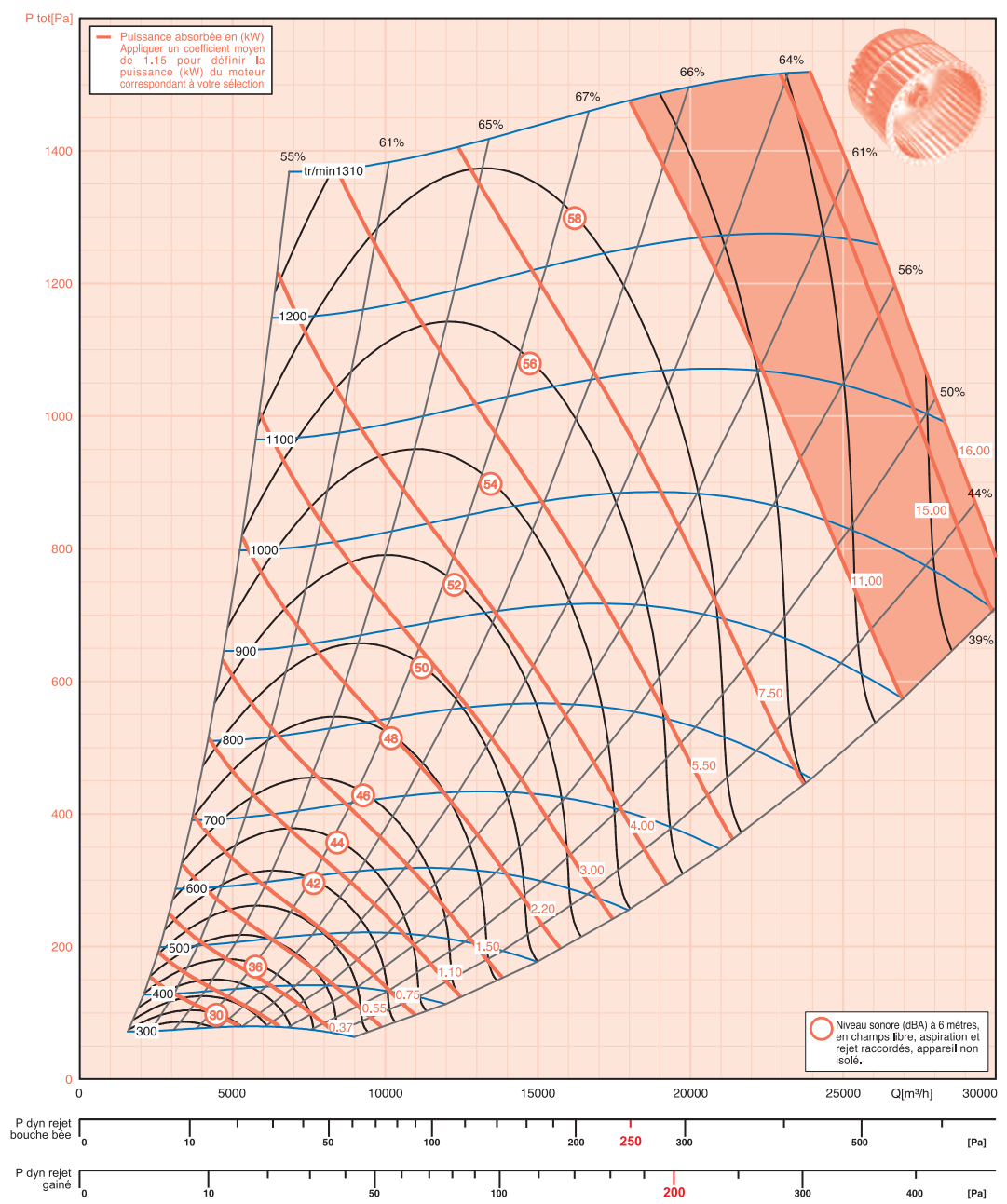
Moteur 1 vitesse 400 V TRI - 50 Hz 2 et 4 pôles				
Modèle PYROSTAR®	P. mot. (kW)	Int. n. (A)	Cos φ	Poids (kg)
15R E4 (H/V)	1,10	2,72	0,78	260
15R F4 (H/V)	1,50	3,65	0,74	270
15R G4 (H/V)	2,20	5,00	0,76	270
15R H4 (H/V)	3,00	6,52	0,77	270
15R I2 (H/V)	4,00	7,70	0,89	270
15R I4 (H/V)	4,00	8,90	0,78	280
15R J2 (H/V)	5,50	11,00	0,87	280
15R J4 (H/V)	5,50	11,30	0,82	290
15R K2 (H/V)	7,50	14,10	0,88	290
15R K4 (H/V)	7,50	15,00	0,83	300
15R L2 (H/V)	9,00	17,00	0,86	300
15R L4 (H/V)	9,00	19,00	0,77	310
15R M2 (H/V)	11,00	20,20	0,90	310

Moteur 2 vitesses 400 V TRI - 50 Hz 2/4 et 4/8 pôles Dalhander				
Modèle PYROSTAR®	P. moteur (kW)	Int. nom. (A)	Cos φ	Poids (kg)
15R E48 (H/V)	1,10/0,26	2,9/1,51	0,79/0,61	270
15R F48 (H/V)	1,50/0,35	4/1,81	0,81/0,60	270
15R G48 (H/V)	2,20/0,50	5,2/2,6	0,81/0,58	270
15R H48 (H/V)	3,00/0,65	6,8/3	0,81/0,57	290
15R I24 (H/V)	4,00/1,00	8,4/2,58	0,92/0,78	290
15R I48 (H/V)	4,00/1,00	8,6/3,5	0,83/0,60	290
15R J24 (H/V)	5,50/1,30	11,3/3,5	0,91/0,76	310
15R J48 (H/V)	5,50/1,37	11,4/4,5	0,84/0,60	310
15R K24 (H/V)	7,50/1,87	14,8/3,6	0,91/0,89	320
15R K48 (H/V)	7,50/1,87	15,2/6,6	0,83/0,59	320
15R L24 (H/V)	9,00/1,50	13,07/4,4	0,93/0,80	330
15R L48 (H/V)	9,00/0	16,7/9,64	0,84/0,54	330
15R M24 (H/V)	10,00/2,00	19/4,8	0,89/0,73	330

Moteur 2 vitesses 400 V TRI - 50 Hz 4/6 pôles bobinages séparés				
Modèle PYROSTAR®	P. moteur (kW)	Int. nom. (A)	Cos φ	Poids (kg)
15R E46 (H/V)	1,00/0,30	3,12/1,2	0,79/0,70	270
15R F46 (H/V)	1,50/0,44	3,74/1,6	0,81/0,72	270
15R G46 (H/V)	2,20/0,65	5,5/2,5	0,80/0,73	270
15R H46 (H/V)	4,00/1,00	6,73/3,1	0,82/0,68	280
15R I46 (H/V)	4,20/1,25	9,2/5,1	0,86/0,67	310
15R J46 (H/V)	5,50/1,60	12/5,6	0,84/0,72	320
15R K46 (H/V)	7,50/2,20	14,65/5,8	0,86/0,73	340

Les P. dyn 250 et 200 sont les pressions max. recommandées pour des niveaux acoustiques acceptables en application confort/désenfumage.

# PYROSTAR® 20A



Moteur 1 vitesse 400 V TRI - 50 Hz 2 et 4 pôles				
Modèle PYROSTAR®	P. mot. (kW)	Int. n. (A)	Cos φ	Poids (kg)
20A E4 (H/V)	1,10	2,72	0,78	265
20A F4 (H/V)	1,50	3,65	0,74	275
20A G4 (H/V)	2,20	5,00	0,76	275
20A H4 (H/V)	3,00	6,52	0,77	275
20A I4 (H/V)	4,00	8,90	0,78	285
20A J4 (H/V)	5,50	11,30	0,82	295
20A K4 (H/V)	7,50	15,00	0,83	305
20A L4 (H/V)	9,00	19,00	0,77	325
20A M4 (H/V)	11,00	22,20	0,82	345
20A N4 (H/V)	15,00	28,80	0,82	365
20A O4 (H/V)	18,50	35,00	0,88	385

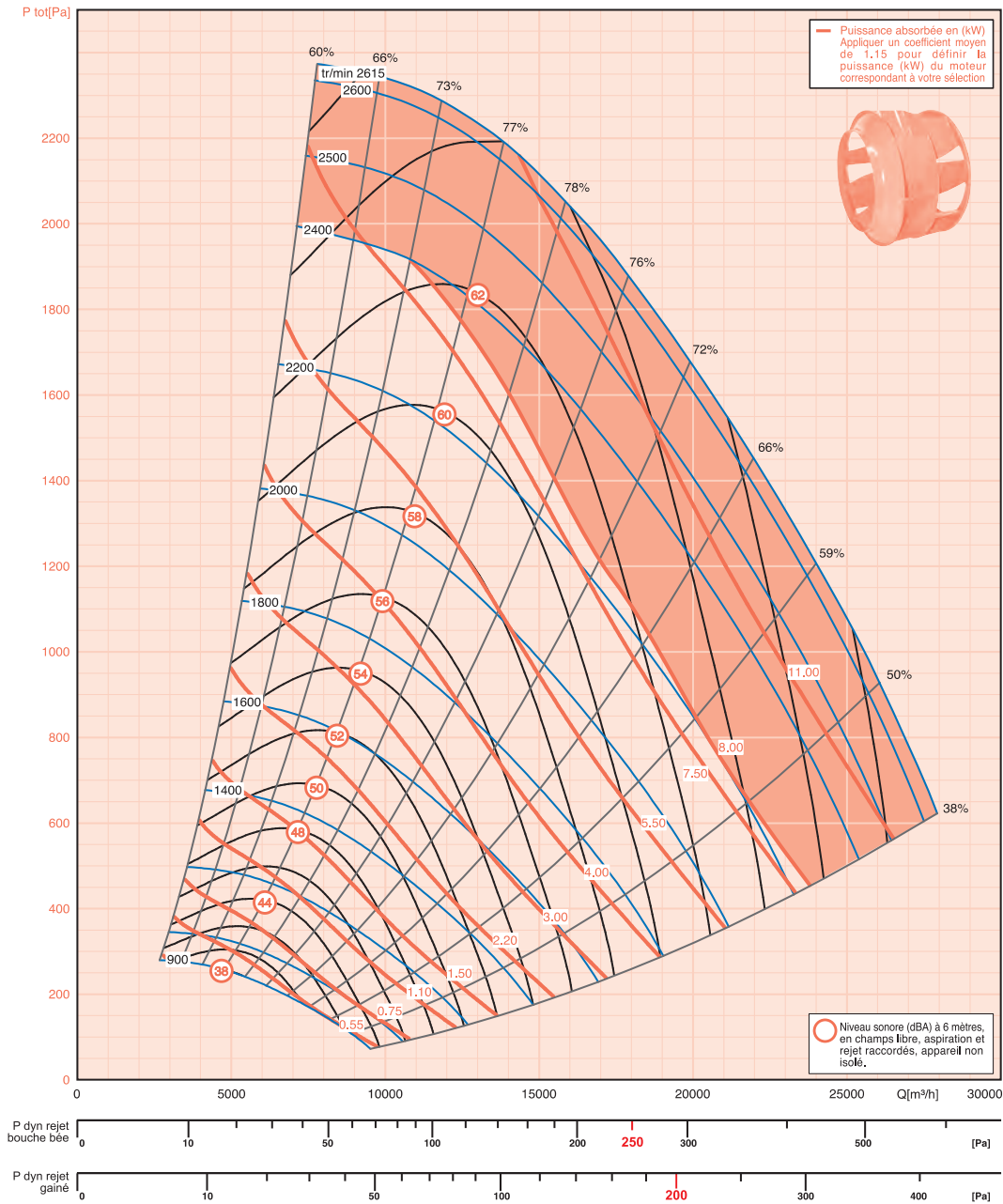
Moteur 2 vitesses 400 V TRI - 50 Hz 2/4 et 4/8 pôles Dalhander				
Modèle PYROSTAR®	P. moteur (kW)	Int. nom. (A)	Cos φ	Poids (kg)
20A E48 (H/V)	1,10/0,26	2,9/1,51	0,79/0,61	275
20A F48 (H/V)	1,50/0,35	4/1,81	0,81/0,60	275
20A G48 (H/V)	2,20/0,50	5,2/2,6	0,81/0,58	275
20A H48 (H/V)	3,00/0,65	6,8/3	0,81/0,57	295
20A I48 (H/V)	4,00/1,00	8,6/3,5	0,83/0,60	295
20A J48 (H/V)	5,50/1,37	11,4/4,5	0,84/0,60	315
20A K48 (H/V)	7,50/1,87	15,2/6,6	0,83/0,59	325
20A L48 (H/V)	9,00/0	16,7/9,64	0,84/0,54	335
20A M48 (H/V)	11,00/2,70	22,63/8,6	0,82/0,58	335
20A N48 (H/V)	15,00/2,70	30/10,9	0,86/0,59	355
20A O48 (H/V)	18,50/4,50	35,95/13,28	0,82/0,59	375

Moteur 2 vitesses 400 V TRI - 50 Hz 4/6 pôles bobinages séparés				
Modèle PYROSTAR®	P. moteur (kW)	Int. nom. (A)	Cos φ	Poids (kg)
20A E46 (H/V)	1,00/0,30	3,12/1,2	0,79/0,70	275
20A F46 (H/V)	1,50/0,44	3,74/1,6	0,81/0,72	275
20A G46 (H/V)	2,20/0,65	5,5/2,5	0,80/0,73	275
20A H46 (H/V)	4,00/1,00	6,73/3,1	0,82/0,68	285
20A I46 (H/V)	4,20/1,25	9,2/5,1	0,86/0,67	305
20A J46 (H/V)	5,50/1,60	12/5,6	0,84/0,72	325
20A K46 (H/V)	7,50/2,20	14,65/5,8	0,86/0,73	345
20A M46 (H/V)	10,50/3,30	21,4/8,6	0,85/0,77	355
20A N46 (H/V)	14,5/4,40	28,1/11	0,86/0,75	375
20A O46 (H/V)	20,00/6,50	39/16	0,83/0,74	395

Les P. dyn **250** et **200** sont les pressions max. recommandées pour des niveaux acoustiques acceptables en application confort/désenfumage.



PYROSTAR® 20R



Moteur 1 vitesse 400 V TRI - 50 Hz 2 et 4 pôles				
Modèle PYROSTAR®	P. mot. (kW)	Int. n. (A)	Cos φ	Poids (kg)
20R E4 (H/V)	1,10	2,72	0,78	270
20R F4 (H/V)	1,50	3,65	0,74	280
20R G4 (H/V)	2,20	5,00	0,76	280
20R H4 (H/V)	3,00	6,52	0,77	280
20R I4 (H/V)	4,00	8,90	0,78	290
20R J4 (H/V)	5,50	11,30	0,82	300
20R K4 (H/V)	7,50	15,00	0,83	310
20R L4 (H/V)	9,00	19,00	0,77	330
20R M4 (H/V)	11,00	22,20	0,82	350
20R N4 (H/V)	15,00	28,80	0,82	370

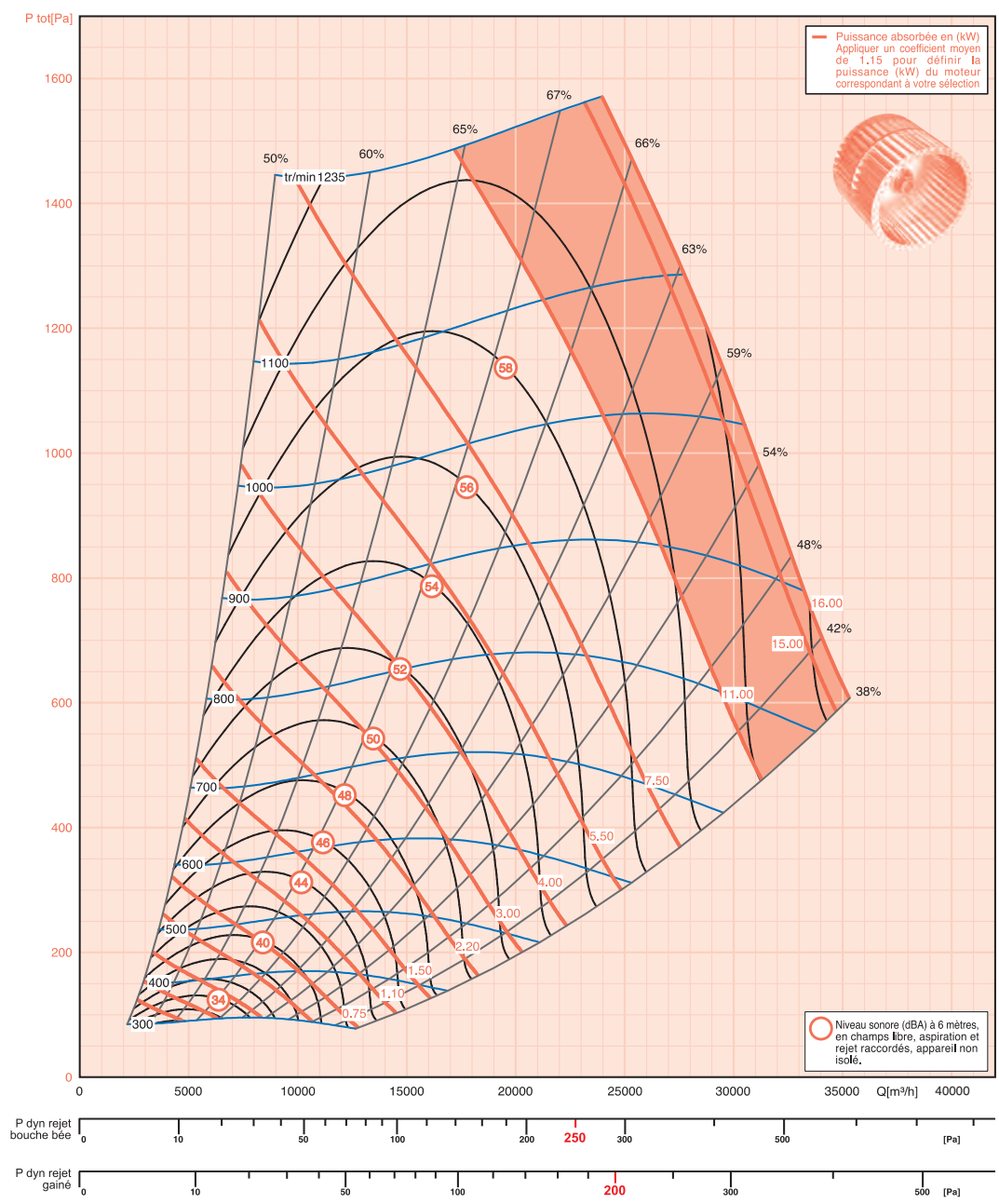
Moteur 2 vitesses 400 V TRI - 50 Hz 2/4 et 4/8 pôles Dalhander				
Modèle PYROSTAR®	P. mot. (kW)	Int. n. (A)	Cos φ	Poids (kg)
20R E48 (H/V)	1,10/0,26	2,9/1,51	0,79/0,61	280
20R F48 (H/V)	1,50/0,35	4/1,81	0,81/0,60	280
20R G48 (H/V)	2,20/0,50	5,2/2,6	0,81/0,58	280
20R H48 (H/V)	3,00/0,65	6,8/3	0,81/0,57	300
20R I48 (H/V)	4,00/1,00	8,6/3,5	0,83/0,60	300
20R J48 (H/V)	5,50/1,37	11,4/4,5	0,84/0,60	320
20R K48 (H/V)	7,50/1,87	15,2/6,6	0,83/0,59	330
20R L48 (H/V)	9,00/0	16,7/9,64	0,84/0,54	340
20R M48 (H/V)	11,00/2,70	22,63/8,6	0,82/0,58	340
20R N48 (H/V)	15,00/2,70	30/10,9	0,86/0,59	360

Moteur 2 vitesses 400 V TRI - 50 Hz 4/6 pôles bobinages séparés				
Modèle PYROSTAR®	P. mot. (kW)	Int. nom. (A)	Cos φ	Poids (kg)
20R E46 (H/V)	1,00/0,30	3,12/1,2	0,79/0,70	280
20R F46 (H/V)	1,50/0,44	3,74/1,6	0,81/0,72	280
20R G46 (H/V)	2,20/0,65	5,5/2,5	0,80/0,73	280
20R H46 (H/V)	4,00/1,00	6,73/3,1	0,82/0,68	290
20R I46 (H/V)	4,20/1,25	9,2/5,1	0,86/0,67	310
20R J46 (H/V)	5,50/1,60	12/5,6	0,84/0,72	330
20R K46 (H/V)	7,50/2,20	14,65/5,8	0,86/0,73	350
20R M46 (H/V)	10,50/3,30	21,4/8,6	0,85/0,77	360
20R N46 (H/V)	14,5/4,40	28,1/11	0,86/0,75	380

Les P. dyn 250 et 200 sont les pressions max. recommandées pour des niveaux acoustiques acceptables en application confort/désenfumage.



# PYROSTAR® 25A



Moteur 1 vitesse 400 V TRI - 50 Hz 2 et 4 pôles				
Modèle PYROSTAR®	P. mot. (kW)	Int. n. (A)	Cos φ	Poids (kg)
25A F4 (H/V)	1,50	3,65	0,74	355
25A G4 (H/V)	2,20	5,00	0,76	355
25A H4 (H/V)	3,00	6,52	0,77	355
25A I4 (H/V)	4,00	8,90	0,78	365
25A J4 (H/V)	5,50	11,30	0,82	375
25A K4 (H/V)	7,50	15,00	0,83	385
25A L4 (H/V)	9,00	19,00	0,77	405
25A M4 (H/V)	11,00	22,20	0,82	425
25A N4 (H/V)	15,00	28,80	0,82	445
25A O4 (H/V)	18,50	35,00	0,88	465

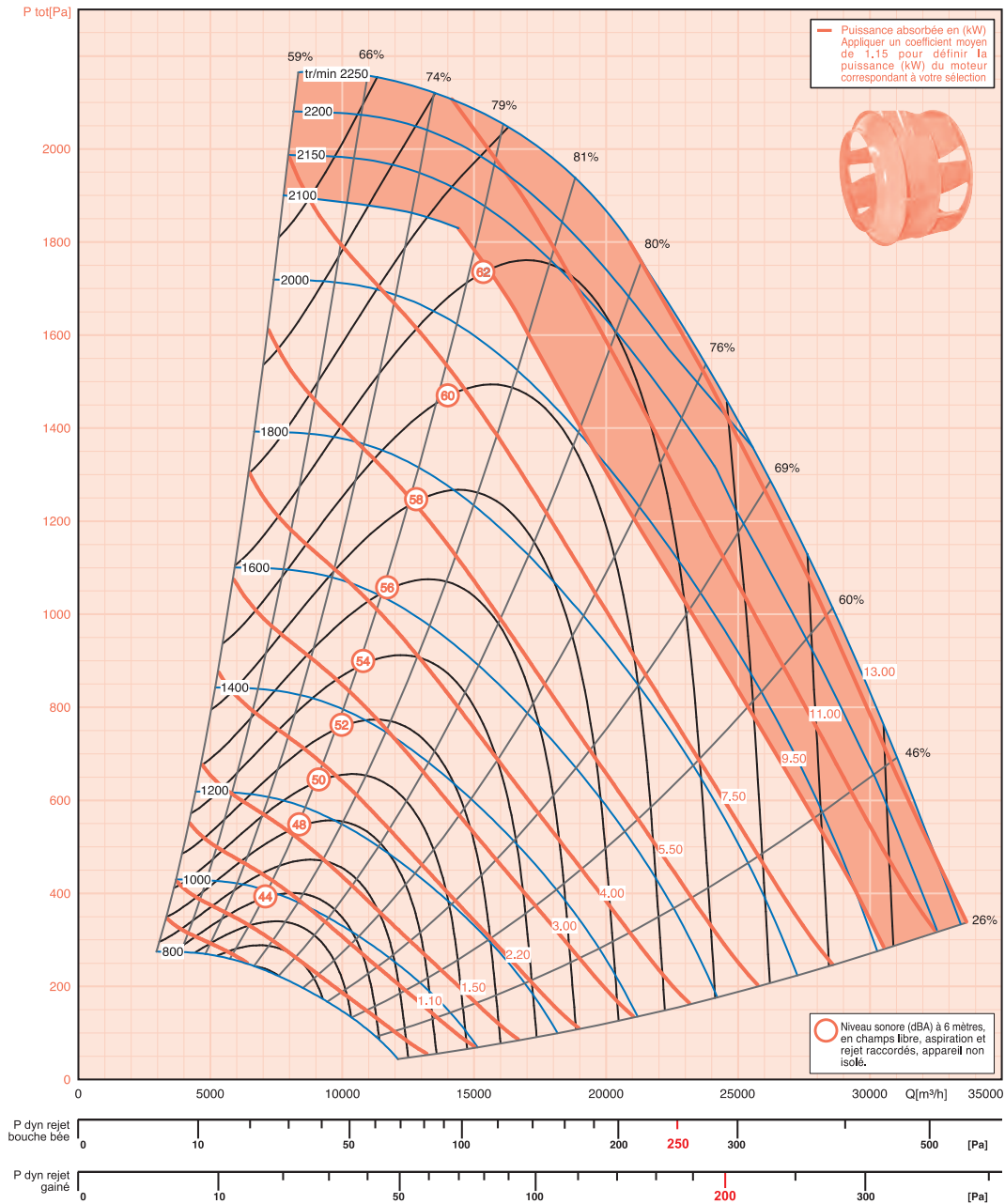
Moteur 2 vitesses 400 V TRI - 50 Hz 2/4 et 4/8 pôles Dalhander				
Modèle PYROSTAR®	P. moteur (kW)	Int. nom. (A)	Cos φ	Poids (kg)
25A F48 (H/V)	1,50/0,35	4/1,81	0,81/0,60	355
25A G48 (H/V)	2,20/0,50	5,2/2,6	0,81/0,58	355
25A H48 (H/V)	3,00/0,65	6,8/3	0,81/0,57	375
25A I48 (H/V)	4,00/1,00	8,6/3,5	0,83/0,60	375
25A J48 (H/V)	5,50/1,37	11,4/4,5	0,84/0,60	395
25A K48 (H/V)	7,50/1,87	15,2/6,6	0,83/0,59	405
25A L48 (H/V)	9,00/0	16,7/9,64	0,84/0,54	415
25A M48 (H/V)	11,00/2,70	22,63/8,6	0,82/0,58	415
25A N48 (H/V)	15,00/2,70	30/10,9	0,86/0,59	425
25A O48 (H/V)	18,50/4,50	35,95/13,28	0,82/0,59	445

Moteur 2 vitesses 400 V TRI - 50 Hz 4/6 pôles bobinages séparés				
Modèle PYROSTAR®	P. moteur (kW)	Int. nom. (A)	Cos φ	Poids (kg)
25A F46 (H/V)	1,50/0,44	3,74/1,6	0,81/0,72	355
25A G46 (H/V)	2,20/0,65	5,5/2,5	0,80/0,73	355
25A H46 (H/V)	4,00/1,00	6,73/3,1	0,82/0,68	365
25A I46 (H/V)	4,20/1,25	9,2/5,1	0,86/0,67	385
25A J46 (H/V)	5,50/1,60	12/5,6	0,84/0,72	405
25A K46 (H/V)	7,50/2,20	14,65/5,8	0,86/0,73	425
25A M46 (H/V)	10,50/3,30	21,4/8,6	0,85/0,77	435
25A N46 (H/V)	14,5/4,40	28,1/11	0,86/0,75	455
25A O46 (H/V)	20,00/6,50	39/16	0,83/0,74	475

Les P. dyn **250** et **200** sont les pressions max. recommandées pour des niveaux acoustiques acceptables en application confort/désenfumage.



PYROSTAR® 25R



Désenfumage uniquement

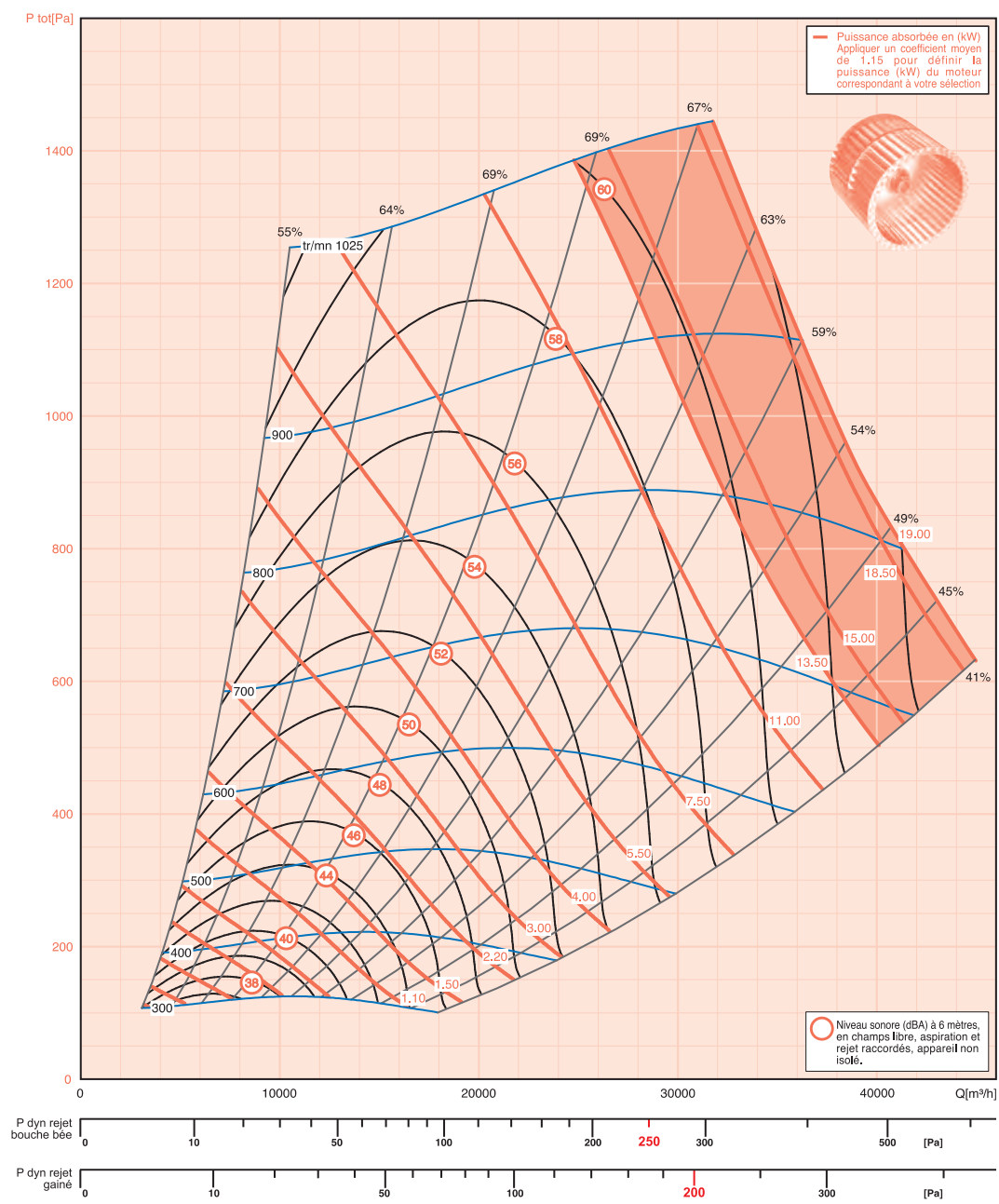
Moteur 1 vitesse 400 V TRI - 50 Hz 2 et 4 pôles				
Modèle PYROSTAR®	P. mot. (kW)	Int. n. (A)	Cos $\varphi$	Poids (kg)
25R F4 (H/V)	1,50	3,65	0,74	365
25R G4 (H/V)	2,20	5,00	0,76	365
25R H4 (H/V)	3,00	6,52	0,77	365
25R I4 (H/V)	4,00	8,90	0,78	375
25R J4 (H/V)	5,50	11,30	0,82	385
25R K4 (H/V)	7,50	15,00	0,83	395
25R L4 (H/V)	9,00	19,00	0,77	415
25R M4 (H/V)	11,00	22,2	0,82	435
25R N4 (H/V)	15,00	28,80	0,82	455

Moteur 2 vitesses 400 V TRI - 50 Hz 2/4 et 4/8 pôles Dalhander				
Modèle PYROSTAR®	P. moteur (kW)	Int. nom. (A)	Cos $\varphi$	Poids (kg)
25R F48 (H/V)	1,50/0,35	4/1,81	0,81/0,60	365
25R G48 (H/V)	2,20/0,50	5,2/2,6	0,81/0,58	365
25R H48 (H/V)	3,00/0,65	6,8/3	0,81/0,57	385
25R I48 (H/V)	4,00/1,00	8,6/3,5	0,83/0,60	385
25R J48 (H/V)	5,50/1,37	11,4/4,5	0,84/0,60	405
25R K48 (H/V)	7,50/1,87	15,2/6,6	0,83/0,59	415
25R L48 (H/V)	9,00/0	16,7/9,64	0,84/0,54	425
25R M48 (H/V)	11,00/2,70	22,63/8,6	0,82/0,58	425
25R N48 (H/V)	15,00/2,70	30/10,9	0,86/0,59	435

Moteur 2 vitesses 400 V TRI - 50 Hz 4/6 pôles bobinages séparés				
Modèle PYROSTAR®	P. moteur (kW)	Int. nom. (A)	Cos $\varphi$	Poids (kg)
25R F46 (H/V)	1,50/0,44	3,74/1,6	0,81/0,72	365
25R G46 (H/V)	2,20/0,65	5,5/2,5	0,80/0,73	365
25R H46 (H/V)	4,00/1,00	6,73/3,1	0,82/0,68	375
25R I46 (H/V)	4,20/1,25	9,2/5,1	0,86/0,67	395
25R J46 (H/V)	5,50/1,60	12/5,6	0,84/0,72	415
25R K46 (H/V)	7,50/2,20	14,65/5,8	0,86/0,73	435
25R M46 (H/V)	10,50/3,30	21,4/8,6	0,85/0,77	445
25R N46 (H/V)	14,5/4,40	28,1/11	0,86/0,75	465

Les P. dyn **250** et **200** sont les pressions max. recommandées pour des niveaux acoustiques acceptables en application confort/désenfumage.

# PYROSTAR® 30A



Désenfumage uniquement

Moteur 1 vitesse 400 V TRI - 50 Hz 2 et 4 pôles				
Modèle PYROSTAR®	P. mot. (kW)	Int. n. (A)	Cos Φ	Poids (kg)
30A F4 (H/V)	1,50	3,65	0,74	375
30A G4 (H/V)	2,20	5,00	0,76	375
30A H4 (H/V)	3,00	6,52	0,77	385
30A I4 (H/V)	4,00	8,90	0,78	385
30A J4 (H/V)	5,50	11,30	0,82	405
30A K4 (H/V)	7,50	15,00	0,83	415
30A L4 (H/V)	9,00	19,00	0,77	425
30A M4 (H/V)	11,00	22,20	0,82	445
30A N4 (H/V)	15,00	28,80	0,82	465
30A O4 (H/V)	18,50	35,00	0,88	485
30A P4 (H/V)	22,00	39,50	0,87	505

Moteur 2 vitesses 400 V TRI - 50 Hz 2/4 et 4/8 pôles Dalhander				
Modèle PYROSTAR®	P. moteur (kW)	Int. nom. (A)	Cos Φ	Poids (kg)
30A F48 (H/V)	1,50/0,35	4/1,81	0,81/0,60	385
30A G48 (H/V)	2,20/0,50	5,2/2,6	0,81/0,58	385
30A H48 (H/V)	3,00/0,65	6,8/3	0,81/0,57	395
30A I48 (H/V)	4,00/1,00	8,6/3,5	0,83/0,60	395
30A J48 (H/V)	5,50/1,37	11,4/4,5	0,84/0,60	415
30A K48 (H/V)	7,50/1,87	15,2/6,6	0,83/0,59	425
30A L48 (H/V)	9,00/0	16,7/9,64	0,84/0,54	435
30A M48 (H/V)	11,00/2,70	22,63/8,6	0,82/0,58	435
30A N48 (H/V)	15,00/2,70	30/10,9	0,86/0,59	445
30A O48 (H/V)	18,50/4,50	35,95/13,28	0,82/0,59	475
30A P48 (H/V)	22,00/4,40	43/17,4	0,83/0,57	495

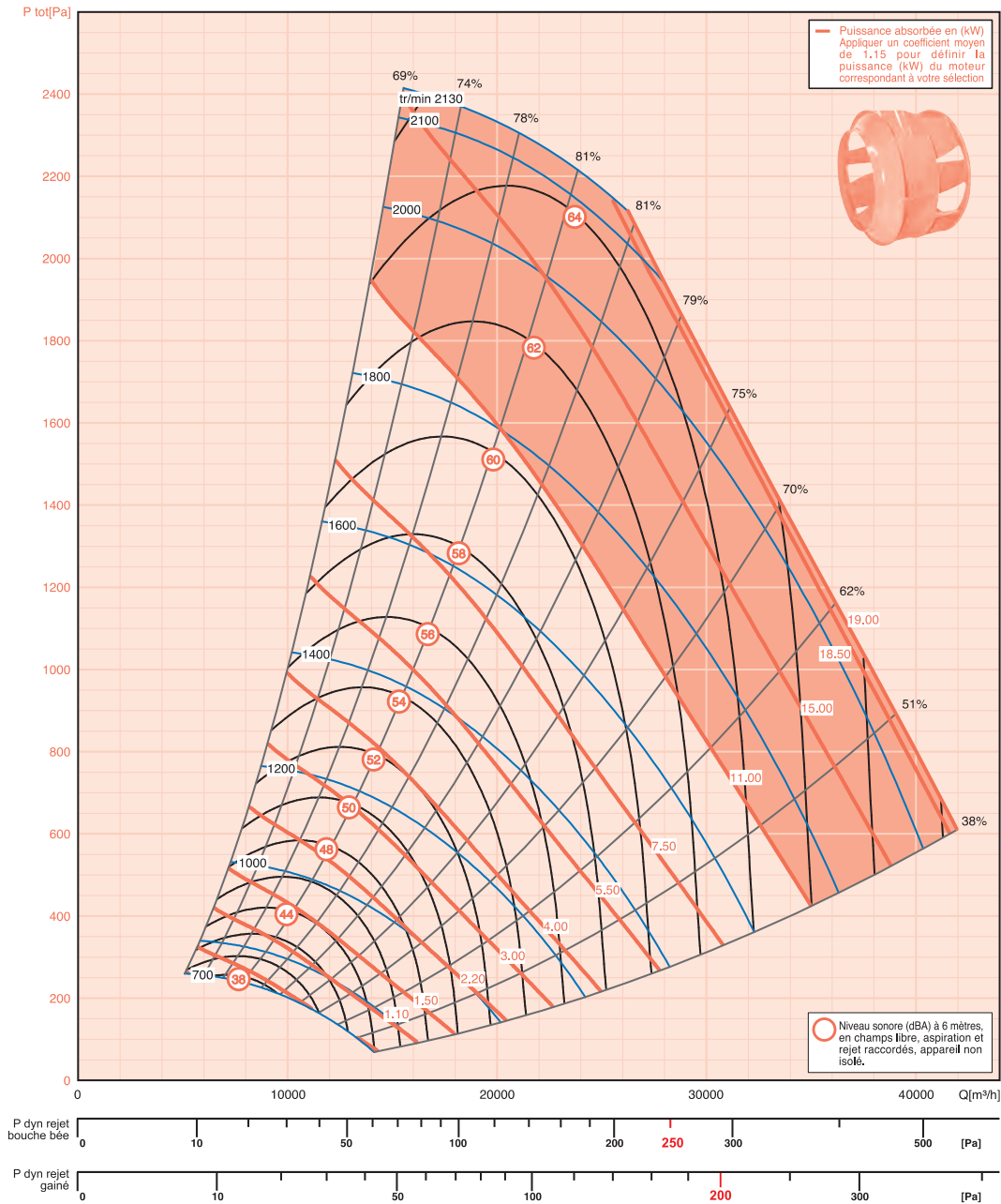
Moteur 2 vitesses 400 V TRI - 50 Hz 4/6 pôles bobinages séparés				
Modèle PYROSTAR®	P. moteur (kW)	Int. nom. (A)	Cos Φ	Poids (kg)
30A F46 (H/V)	1,50/0,44	3,74/1,6	0,81/0,72	375
30A G46 (H/V)	2,20/0,65	5,5/2,5	0,80/0,73	385
30A H46 (H/V)	4,00/1,00	6,73/3,1	0,82/0,68	385
30A I46 (H/V)	4,20/1,25	9,2/5,1	0,86/0,67	415
30A J46 (H/V)	5,50/1,60	12/5,6	0,84/0,72	425
30A K46 (H/V)	7,50/2,20	14,65/5,8	0,86/0,73	445
30A M46 (H/V)	10,50/3,30	21,4/8,6	0,85/0,77	455
30A N46 (H/V)	14,5/4,40	28,1/11	0,86/0,75	475
30A O46 (H/V)	20,00/6,50	39/16	0,83/0,74	495
30A P46 (H/V)	23,00/7,20	43/15	0,88/0,87	515

Les P. dyn **250** et **200** sont les pressions max. recommandées pour des niveaux acoustiques acceptables en application confort/désenfumage.





PYROSTAR® 30R



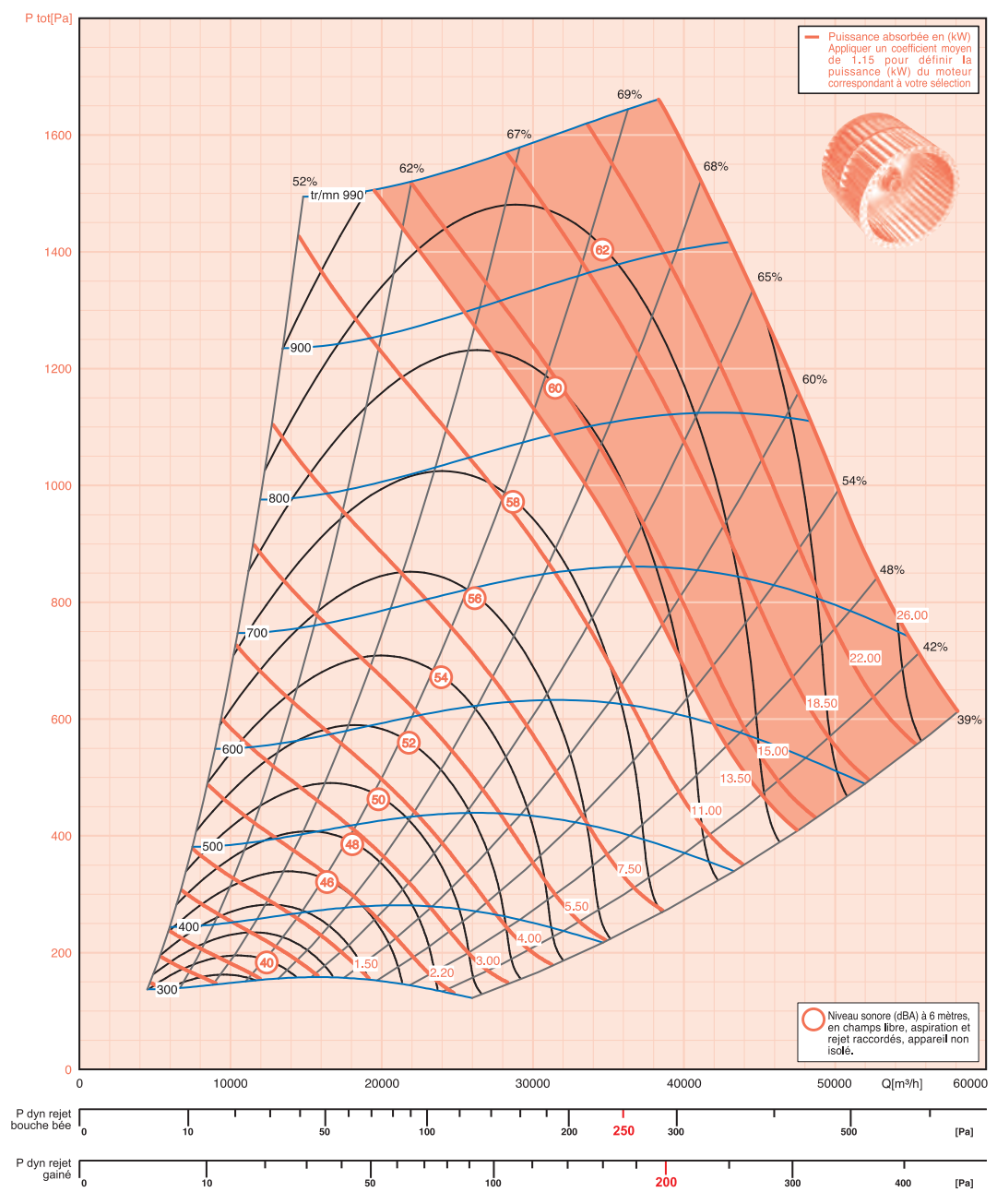
Moteur 1 vitesse 400 V TRI - 50 Hz 2 et 4 pôles				
Modèle PYROSTAR®	P. mot. (kW)	Int. n. (A)	Cos Φ	Poids (kg)
30R F4 (H/V)	1,50	3,65	0,74	385
30R G4 (H/V)	2,20	5,00	0,76	385
30R H4 (H/V)	3,00	6,52	0,77	395
30R I4 (H/V)	4,00	8,90	0,78	395
30R J4 (H/V)	5,50	11,30	0,82	415
30R K4 (H/V)	7,50	15,00	0,83	425
30R L4 (H/V)	9,00	19,00	0,77	435
30R M4 (H/V)	11,00	22,20	0,82	455
30R N4 (H/V)	15,00	28,80	0,82	475
30R O4 (H/V)	18,50	35,00	0,88	495
30R P4 (H/V)	22,00	39,5	0,87	515

Moteur 2 vitesses 400 V TRI - 50 Hz 2/4 et 8 pôles Dalhander				
Modèle PYROSTAR®	P. moteur (kW)	Int. nom. (A)	Cos Φ	Poids (kg)
30R F48 (H/V)	1,50/0,35	4/1,81	0,81/0,60	395
30R G48 (H/V)	2,20/0,50	5,2/2,6	0,81/0,58	395
30R H48 (H/V)	3,00/0,65	6,8/3	0,81/0,57	405
30R I48 (H/V)	4,00/1,00	8,6/3,5	0,83/0,60	405
30R J48 (H/V)	5,50/1,37	11,4/4,5	0,84/0,60	425
30R K48 (H/V)	7,50/1,87	15,2/6,6	0,83/0,59	435
30R L48 (H/V)	9,00/0	16,7/9,64	0,84/0,54	445
30R M48 (H/V)	11,00/2,70	22,63/8,6	0,82/0,58	445
30R N48 (H/V)	15,00/2,70	30/10,9	0,86/0,59	455
30R O48 (H/V)	18,50/4,50	35,95/13,28	0,82/0,59	485
30R P48 (H/V)	22,00/4,40	43/17,4	0,83/0,57	505

Moteur 2 vitesses 400 V TRI - 50 Hz 4/6 pôles bobinages séparés				
Modèle PYROSTAR®	P. moteur (kW)	Int. nom. (A)	Cos Φ	Poids (kg)
30R F46 (H/V)	1,50/0,44	3,74/1,6	0,81/0,72	385
30R G46 (H/V)	2,20/0,65	5,5/2,5	0,80/0,73	395
30R H46 (H/V)	4,00/1,00	6,73/3,1	0,82/0,68	395
30R I46 (H/V)	4,20/1,25	9,2/5,1	0,86/0,67	425
30R J46 (H/V)	5,50/1,60	12/5,6	0,84/0,72	435
30R K46 (H/V)	7,50/2,20	14,65/5,8	0,86/0,73	455
30R M46 (H/V)	10,50/3,30	21,4/8,6	0,85/0,77	465
30R N46 (H/V)	14,5/4,40	28,1/11	0,86/0,75	485
30R O46 (H/V)	20,00/6,50	39/16	0,83/0,74	505
30R P46 (H/V)	23,00/7,20	43/15	0,88/0,87	525

Les P. dyn 250 et 200 sont les pressions max. recommandées pour des niveaux acoustiques acceptables en application confort/désenfumage.

# PYROSTAR® 40A



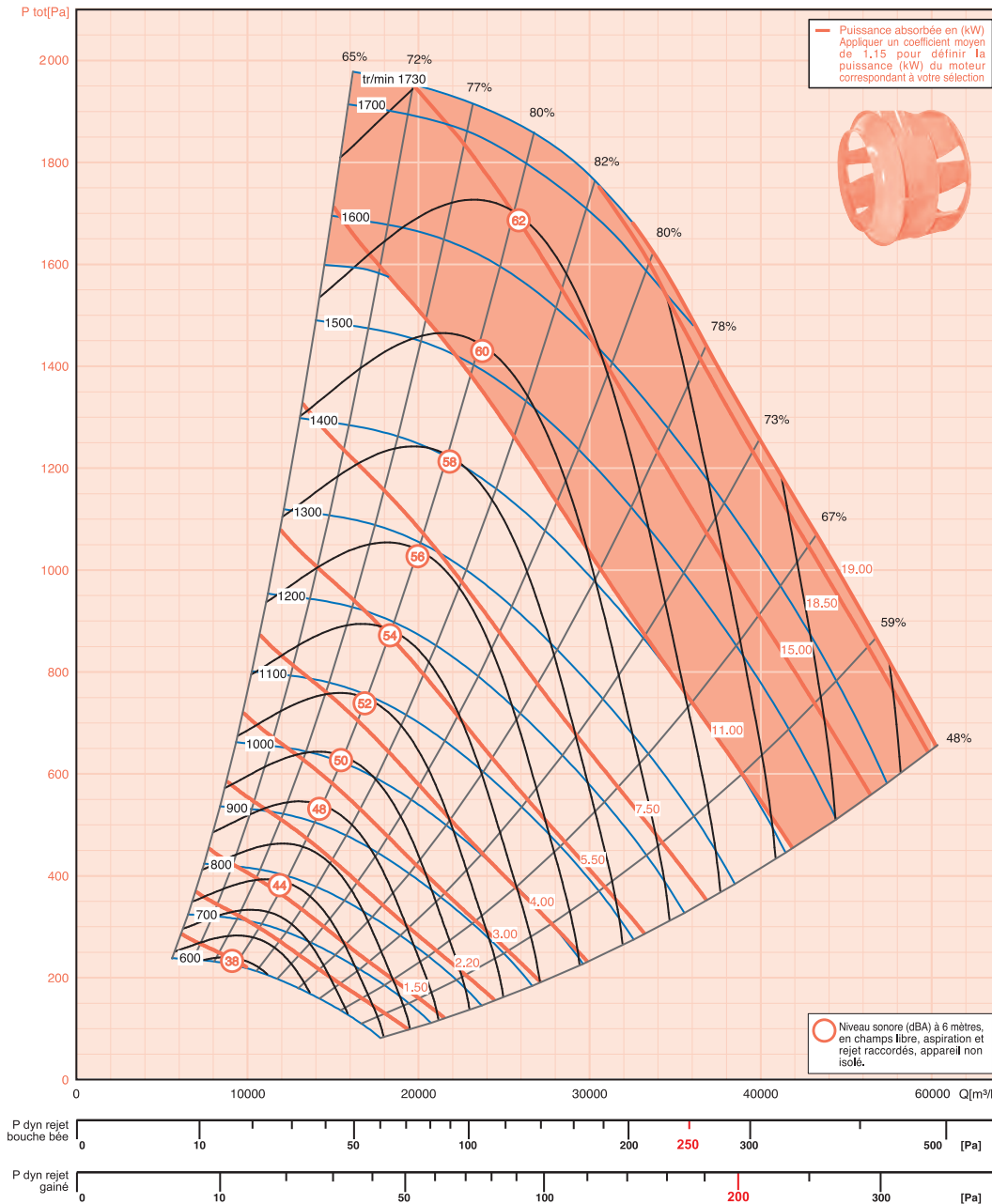
Désenfumage uniquement

Moteur 1 vitesse 400 V TRI - 50 Hz 2 et 4 pôles					Moteur 2 vitesses 400 V TRI - 50 Hz 2/4 et 4/8 pôles Dalhander					Moteur 2 vitesses 400 V TRI - 50 Hz 4/6 pôles bobinages séparés				
Modèle PYROSTAR®	P. mot. (kW)	Int. n. (A)	Cos φ	Poids (kg)	Modèle PYROSTAR®	P. moteur (kW)	Int. nom. (A)	Cos φ	Poids (kg)	Modèle PYROSTAR®	P. moteur (kW)	Int. nom. (A)	Cos φ	Poids (kg)
40A G4 (H/V)	2,20	5,00	0,76	490	40A G48 (H/V)	2,20/0,50	5,2/2,6	0,81/0,58	490	40A G46 (H/V)	2,20/0,65	5,5/2,5	0,80/0,73	490
40A H4 (H/V)	3,00	6,52	0,77	490	40A H48 (H/V)	3,00/0,65	6,8/3	0,81/0,57	510	40A H46 (H/V)	4,00/1,00	6,73/3,1	0,82/0,68	500
40A I4 (H/V)	4,00	8,90	0,78	500	40A I48 (H/V)	4,00/1,00	8,6/3,5	0,83/0,60	510	40A I46 (H/V)	4,20/1,25	9,2/5,1	0,86/0,67	520
40A J4 (H/V)	5,50	11,30	0,82	510	40A J48 (H/V)	5,50/1,37	11,4/4,5	0,84/0,60	530	40A J46 (H/V)	5,50/1,60	12/5,6	0,84/0,72	540
40A K4 (H/V)	7,50	15,00	0,83	520	40A K48 (H/V)	7,50/1,87	15,2/6,6	0,83/0,59	530	40A K46 (H/V)	7,50/2,20	14,65/5,8	0,86/0,73	560
40A L4 (H/V)	9,00	19,00	0,77	530	40A L48 (H/V)	9,00/0	16,7/9,64	0,84/0,54	540	40A M46 (H/V)	10,50/3,30	21,4/8,6	0,85/0,77	570
40A M4 (H/V)	11,00	22,20	0,82	560	40A M48 (H/V)	11,00/2,70	22,63/8,6	0,82/0,58	550	40A N46 (H/V)	14,5/4,40	28,1/11	0,86/0,75	580
40A N4 (H/V)	15,00	28,80	0,82	580	40A N48 (H/V)	15,00/2,70	30/10,9	0,86/0,59	560	40A O46 (H/V)	20,00/6,50	39/16	0,83/0,74	600
40A O4 (H/V)	18,50	35,00	0,88	590	40A O48 (H/V)	18,50/4,50	35,95/13,28	0,82/0,59	580	40A P46 (H/V)	23,00/7,20	43/15	0,88/0,87	615
40A P4 (H/V)	22,00	39,50	0,87	605	40A P48 (H/V)	22,00/4,40	43/17,4	0,83/0,57	595	40A Q46 (H/V)	30,00/9,00	54/18,2	0,90/0,84	625
40A Q4 (H/V)	30,00	55,70	0,86	615	40A Q48 (H/V)	30,00/7,50	61/21,33	0,85/0,64	605					

Les P. dyn 250 et 200 sont les pressions max. recommandées pour des niveaux acoustiques acceptables en application confort/désenfumage.



PYROSTAR® 40R



Moteur 1 vitesse 400 V TRI - 50 Hz 2 et 4 pôles				
Modèle PYROSTAR®	P. mot. (kW)	Int. n. (A)	Cos φ	Poids (kg)
40R G4 (H/V)	2,20	5,00	0,76	500
40R H4 (H/V)	3,00	6,52	0,77	500
40R I4 (H/V)	4,00	8,90	0,78	510
40R J4 (H/V)	5,50	11,30	0,82	520
40R K4 (H/V)	7,50	15,00	0,83	530
40R L4 (H/V)	9,00	19,00	0,77	540
40R M4 (H/V)	11,00	22,20	0,82	570
40R N4 (H/V)	15,00	28,80	0,82	590
40R O4 (H/V)	18,50	35,00	0,88	600
40R P4 (H/V)	22,00	39,50	0,87	615

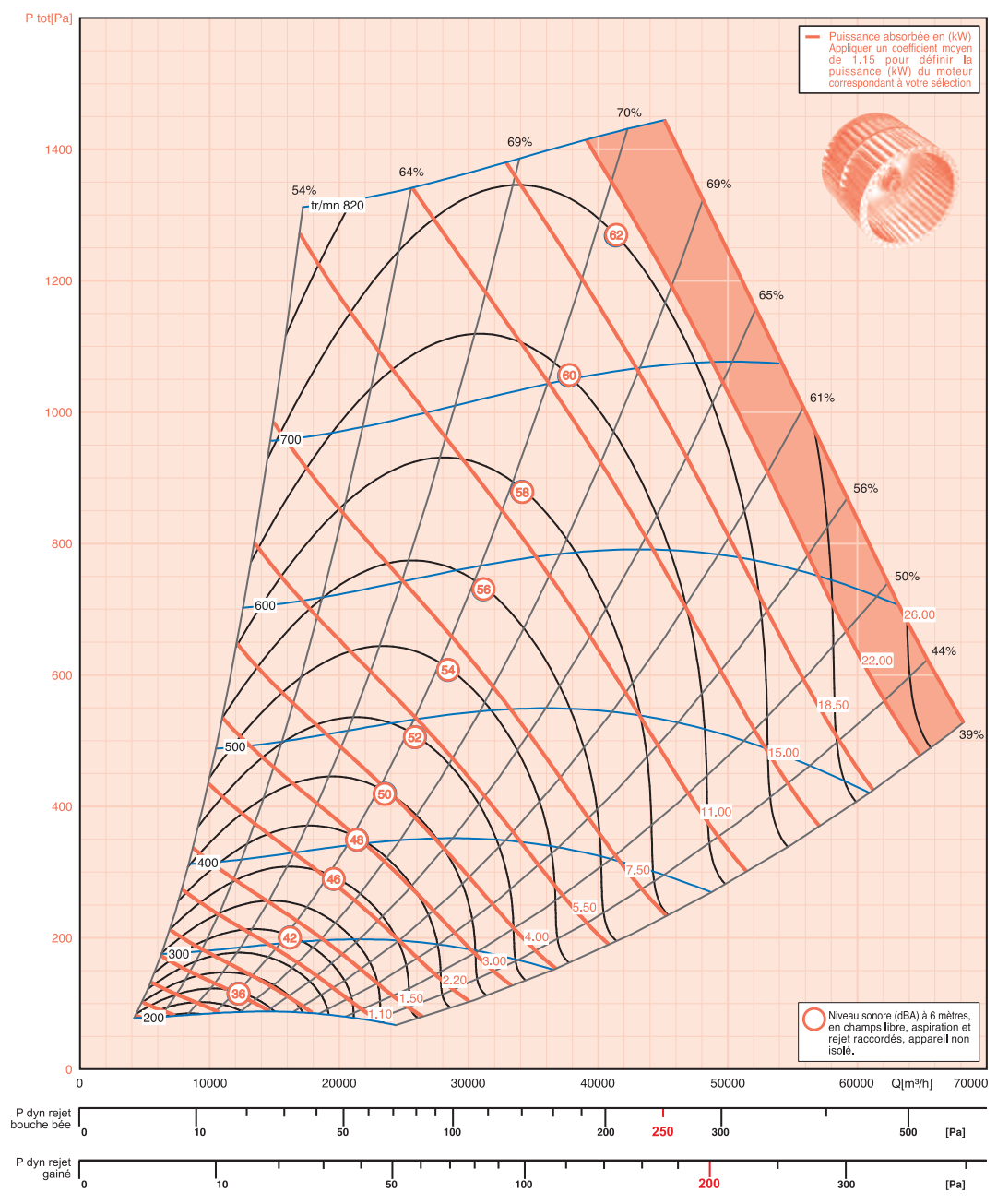
Moteur 2 vitesses 400 V TRI - 50 Hz 2/4 et 4/8 pôles Dalhander				
Modèle PYROSTAR®	P. moteur (kW)	Int. nom. (A)	Cos φ	Poids (Kg)
40R G48 (H/V)	2,20/0,50	5,2/2,6	0,81/0,58	500
40R H48 (H/V)	3,00/0,65	6,8/3	0,81/0,57	520
40R I48 (H/V)	4,00/1,00	8,6/3,5	0,83/0,60	520
40R J48 (H/V)	5,50/1,37	11,4/4,5	0,84/0,60	540
40R K48 (H/V)	7,50/1,87	15,2/6,6	0,83/0,59	540
40R L48 (H/V)	9,00/0	16,7/9,64	0,84/0,54	550
40R M48 (H/V)	11,00/2,70	22,63/8,6	0,82/0,58	560
40R N48 (H/V)	15,00/2,70	30/10,9	0,86/0,59	570
40R O48 (H/V)	18,50/4,50	35,95/13,28	0,82/0,59	590
40R P48 (H/V)	22,00/4,40	43/17,4	0,83/0,57	605

Moteur 2 vitesses 400 V TRI - 50 Hz 4/6 pôles bobines séparées				
Modèle PYROSTAR®	P. moteur (kW)	Int. nom. (A)	Cos φ	Poids (Kg)
40R G46 (H/V)	2,20/0,65	5,5/2,5	0,80/0,73	500
40R H46 (H/V)	4,00/1,00	6,73/3,1	0,82/0,68	510
40R I46 (H/V)	4,20/1,25	9,2/5,1	0,86/0,67	530
40R J46 (H/V)	5,50/1,60	12/5,6	0,84/0,72	550
40R K46 (H/V)	7,50/2,20	14,65/5,8	0,86/0,73	570
40R M46 (H/V)	10,50/3,30	21,4/8,6	0,85/0,77	580
40R N46 (H/V)	14,5/4,40	28,1/11	0,86/0,75	590
40R O46 (H/V)	20,00/6,50	39/16	0,83/0,74	610
40R P46 (H/V)	23,00/7,20	43/15	0,88/0,87	625

Les P. dyn **250** et **200** sont les pressions max. recommandées pour des niveaux acoustiques acceptables en application confort/désenfumage.



# PYROSTAR® 50A



Moteur 1 vitesse 400 V TRI - 50 Hz 2 et 4 pôles				
Modèle PYROSTAR®	P. mot. (kW)	Int. n. (A)	Cos φ	Poids (kg)
50A G4 (H/V)	2,20	5,00	0,76	530
50A H4 (H/V)	3,00	6,52	0,77	530
50A I4 (H/V)	4,00	8,90	0,78	540
50A J4 (H/V)	5,50	11,30	0,82	550
50A K4 (H/V)	7,50	15,00	0,83	560
50A L4 (H/V)	9,00	19,00	0,77	570
50A M4 (H/V)	11,00	22,20	0,82	600
50A N4 (H/V)	15,00	28,80	0,82	610
50A O4 (H/V)	18,50	35,00	0,88	630
50A P4 (H/V)	22,00	39,50	0,87	645
50A Q4 (H/V)	30,00	55,70	0,86	655

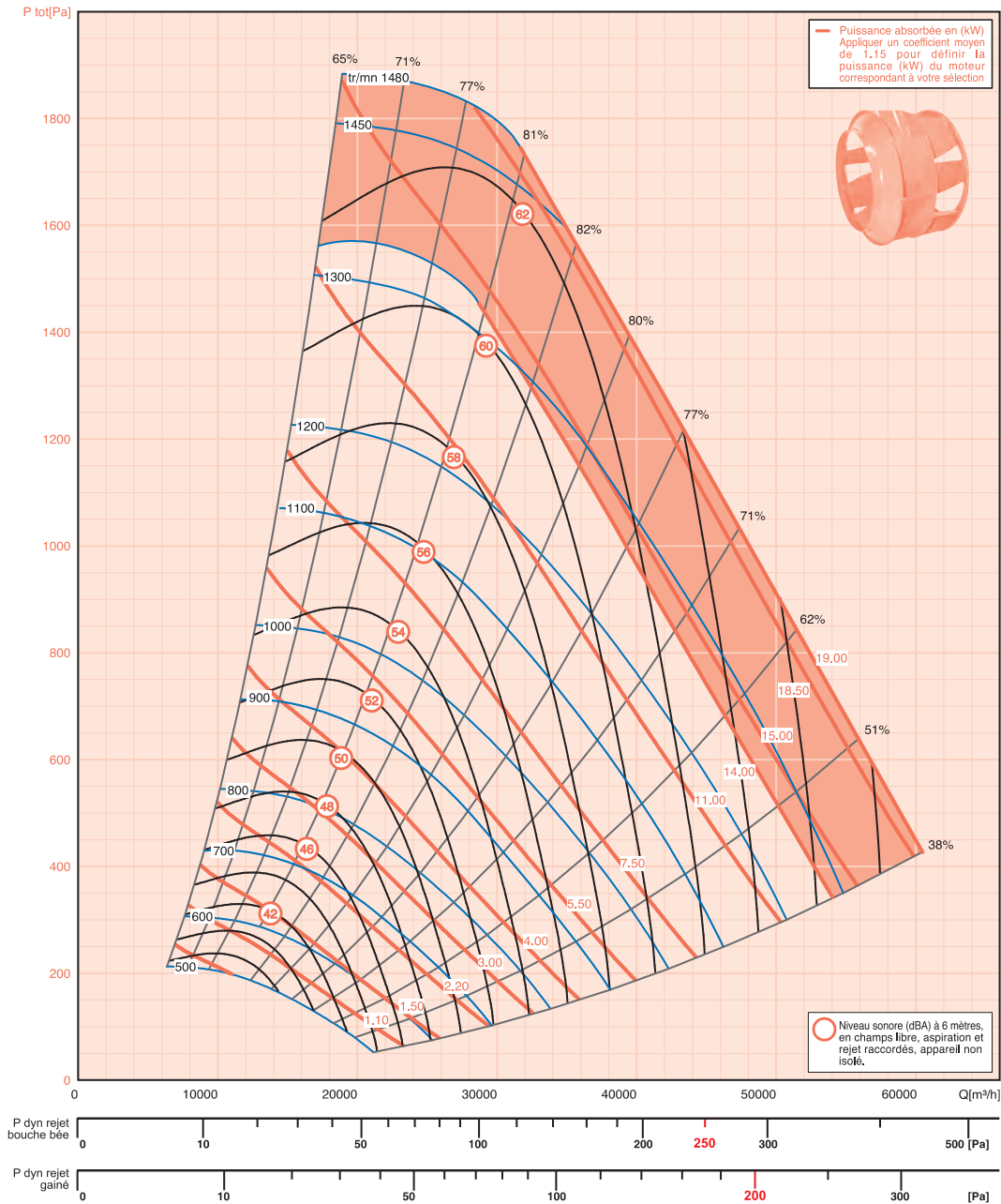
Moteur 2 vitesses 400 V TRI - 50 Hz 2/4 et 4/8 pôles Dalhander				
Modèle PYROSTAR®	P. moteur (kW)	Int. nom. (A)	Cos φ	Poids (kg)
50A G48 (H/V)	2,20/0,050	5,2/2,6	0,81/0,58	530
50A H48 (H/V)	3,00/0,65	6,8/3	0,81/0,57	540
50A I48 (H/V)	4,00/1,00	8,6/3,5	0,83/0,60	550
50A J48 (H/V)	5,50/1,37	11,4/4,5	0,84/0,60	570
50A K48 (H/V)	7,50/1,87	15,2/6,6	0,83/0,59	570
50A L48 (H/V)	9,00/0	16,7/9,64	0,84/0,54	580
50A M48 (H/V)	11,00/2,70	22,63/8,6	0,82/0,58	590
50A N48 (H/V)	15,00/2,70	30/10,9	0,86/0,59	600
50A O48 (H/V)	18,50/4,50	35,95/13,28	0,82/0,59	620
50A P48 (H/V)	22,00/4,40	43/17,4	0,83/0,57	635
50A Q48 (H/V)	30,00/7,50	61/21,33	0,85/0,64	645

Moteur 2 vitesses 400 V TRI - 50 Hz 4/6 pôles bobinages séparés				
Modèle PYROSTAR®	P. moteur (kW)	Int. nom. (A)	Cos φ	Poids (kg)
50A G46 (H/V)	2,20/0,65	5,5/2,5	0,80/0,73	530
50A H46 (H/V)	4,00/1,00	6,73/3,1	0,82/0,68	540
50A I46 (H/V)	4,20/1,25	9,2/5,1	0,86/0,67	560
50A J46 (H/V)	5,50/1,60	12/5,6	0,84/0,72	580
50A K46 (H/V)	7,50/2,20	14,65/5,8	0,86/0,73	600
50A M46 (H/V)	10,50/3,30	21,4/8,6	0,85/0,77	610
50A N46 (H/V)	14,5/4,40	28,1/11	0,86/0,75	620
50A O46 (H/V)	20,00/6,50	39/16	0,83/0,74	640
50A P46 (H/V)	23,00/7,20	43/15	0,88/0,87	655
50A Q46 (H/V)	30,00/9,00	54/18,2	0,90/0,84	665

Les P. dyn **250** et **200** sont les pressions max. recommandées pour des niveaux acoustiques acceptables en application confort/désenfumage.



PYROSTAR® 50R

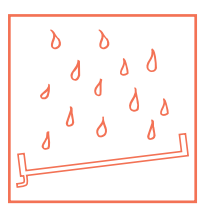


Moteur 1 vitesse 400 V TRI - 50 Hz 2 et 4 pôles				
Modèle PYROSTAR®	P. mot. (kW)	Int. n. (A)	Cos $\phi$	Poids (kg)
50R G4 (H/V)	2,20	5,00	0,76	540
50R H4 (H/V)	3,00	6,52	0,77	540
50R I4 (H/V)	4,00	8,90	0,78	550
50R J4 (H/V)	5,50	11,30	0,82	560
50R K4 (H/V)	7,50	15,00	0,83	570
50R L4 (H/V)	9,00	19,00	0,77	580
50R M4 (H/V)	11,00	22,20	0,82	610
50R N4 (H/V)	15,00	28,80	0,82	620
50R O4 (H/V)	18,50	35,00	0,88	640
50R P4 (H/V)	22,00	39,50	0,87	655

Moteur 2 vitesses 400 V TRI - 50 Hz 2/4 et 4/8 pôles Dalhander				
Modèle PYROSTAR®	P. moteur (kW)	Int. nom. (A)	Cos $\phi$	Poids (kg)
50R G48 (H/V)	2,20/0,50	5,2/2,6	0,81/0,58	540
50R H48 (H/V)	3,00/0,65	6,8/3	0,81/0,57	550
50R I48 (H/V)	4,00/1,00	8,6/3,5	0,83/0,60	560
50R J48 (H/V)	5,50/1,37	11,4/4,5	0,84/0,60	580
50R K48 (H/V)	7,50/1,87	15,2/6,6	0,83/0,59	580
50R L48 (H/V)	9,00/0	16,7/9,64	0,84/0,54	590
50R M48 (H/V)	11,00/2,70	22,63/8,6	0,82/0,58	600
50R N48 (H/V)	15,00/2,70	30/10,9	0,86/0,59	610
50R O48 (H/V)	18,50/4,50	35,95/13,28	0,82/0,59	630
50R P48 (H/V)	22,00/4,40	43/17,4	0,83/0,57	645

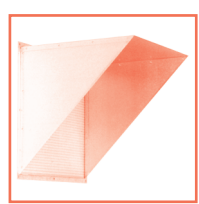
Moteur 2 vitesses 400 V TRI - 50 Hz 4/6 pôles bobinages séparés				
Modèle PYROSTAR®	P. moteur (kW)	Int. nom. (A)	Cos $\phi$	Poids (kg)
50R G46 (H/V)	2,20/0,65	5,5/2,5	0,80/0,73	540
50R H46 (H/V)	4,00/1,00	6,73/3,1	0,82/0,68	550
50R I46 (H/V)	4,20/1,25	9,2/5,1	0,86/0,67	570
50R J46 (H/V)	5,50/1,60	12/5,6	0,84/0,72	590
50R K46 (H/V)	7,50/2,20	14,65/5,8	0,86/0,73	610
50R M46 (H/V)	10,50/3,30	21,4/8,6	0,85/0,77	620
50R N46 (H/V)	14,5/4,40	28,1/11	0,86/0,75	630
50R O46 (H/V)	20,00/6,50	39/16	0,83/0,74	650
50R P46 (H/V)	23,00/7,20	43/15	0,88/0,87	665

Les P. dyn **250** et **200** sont les pressions max. recommandées pour des niveaux acoustiques acceptables en application confort/désenfumage.



**ÉVACUATION DES CONDENSATS réf. ECP**

Logé en fond de caisson, ce bac à condensats vous permet d'utiliser le caisson **PYROSTAR®** dans des contraintes d'exploitation particulières, notamment en cuisines professionnelles... Prévoir option PCB jusqu'au **PYROSTAR®** 12.



**AUVENT PARE-PLUIE SUR REJET réf. RPP**

Avec grillage de sécurité et antivolatiles pour **PYROSTAR®** 15 à 50.



**ISOLATION PHONIQUE réf. IPH**

Laine minérale très haute densité 25 mm - 120 kg/m<sup>3</sup> assurant des atténuations acoustiques performantes. Voir caractéristiques acoustiques page 223. Option agréée F400-120 / NF EN 12101-3 par le CTICM. Cette option classe la gamme **PYROSTAR®**, jusqu'au modèle 12, dans la catégorie des ventilateurs de désenfumage F400-120 ISOLÉ THERMIQUEMENT. Agréé et certifié par le CTICM.



**GRILLAGE ANTI-VOLATILE SUR REJET réf. GRE**

Option obligatoire en cas de rejet à l'air libre.



**ISOLATION DOUBLE PEAU réf. IDP**

En laine minérale haute densité 25 mm - 60 kg/m<sup>3</sup>. Face intérieure en tôle galvanisée 10/10. Face extérieure en tôle galvanisée 15/10. Répond aux installations nécessitant un entretien régulier du caisson et une diminution significative du niveau sonore rayonné. Option agréée F400-120 / NF EN 12101-3 par le CTICM. Cette option classe la gamme **PYROSTAR®**, jusqu'au modèle 12, dans la catégorie des ventilateurs de désenfumage F400-120 ISOLÉ THERMIQUEMENT. Agréé et certifié par le CTICM.



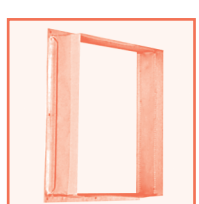
**PIEDS SUPPORTS réf. PCB**

Jeu de 4 pieds pour les modèles **PYROSTAR®** 4 à 12. Au-delà, les caissons sont équipés en standard d'un châssis renfort.



**MANCHETTES SOUPLES réf. MTS — M0**

Classement au feu M0. Manchettes souples circulaires côtés aspiration et refoulement pour les modèles **PYROSTAR®** 4 à 12. Manchettes souples carrées côtés aspiration et refoulement pour les modèles **PYROSTAR®** 15 à 50.



**PLOTS ANTIVIBRATILES réf. PAV.**

Plots parfaitement sélectionnés pour chaque modèle de caisson. Quatre plots jusqu'au modèle **PYROSTAR®** 20. Six plots pour tous les autres modèles.



**BUSE BISEAUTÉE GRILLAGÉE réf. BBG**

Avec grillage de sécurité et antivolatiles pour **PYROSTAR®** 4 à 12.



**PRESSOSTAT DIFFÉRENTIEL réf. DEP**

**Fonction :** détection défaut de ventilation.  
▲ Montage usine sur caisson **PYROSTAR®** agréé F400-120 / NF EN 12101-3.



**COFFRET RELAYAGE réf. CDF**

**Fonction :** le coffret CDF peut être monté câblé d'usine sur la gamme **PYROSTAR®**.  
▲ Montage usine agréé F400-120 / NF EN 12101-3.



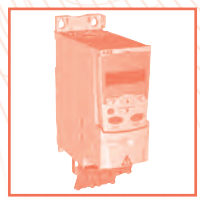
**COFFRET AUTORÉGULANT PRESSION CONSTANTE réf. LOBBY®**

**Fonction :** adapte la vitesse de rotation du ventilateur instantanément aux besoins de l'installation. Gains de consommation d'énergie de 30 à 60 % et réduction des niveaux acoustiques rayonnés par le réseau.  
▲ Montage câblage usine agréé F400-120 / NF EN 12101-3 pour version LOBBY-T en application confort/désenfumage.



**COFFRET DE COMMANDE 2 VITESSES réf. CDA**

**Fonction :** commande et protection des moteurs deux vitesses. Couplage DAHLANDER ou BOBINAGES SÉPARÉS / commande locale ou déportée alimentation 24V. Non compatible avec le coffret CDF.  
● Le coffret peut être monté d'usine sur le caisson.



**VARIATEUR ÉLECTRONIQUE DE FRÉQUENCE réf. VFM/T**

**Fonction :** régulation de la vitesse du ventilateur par variation de fréquence d'alimentation.  
**VFM :** alimentation 230 V monophasé sortie 230 V triphasé pour application confort. Non compatible pour un raccordement via le coffret de relayage ; dans ce cas, opter pour le variateur VFT.  
**VFT :** alimentation 400 V triphasé sortie 400 V triphasé pour application confort/désenfumage.  
▲ Montage, câblage usine du variateur dans le local technique moteur du caisson **PYROSTAR®** avec potentiomètre à distance agréé F400-120 / NF EN 12101-3.