

KV SILEO100M VENTILATEUR

Numéro prod. 1205

Version: 50 Hz

Document type: **Carte produit**
 Document date: **2019-06-26**
 Generated by: **Catalogue en ligne Systemair**



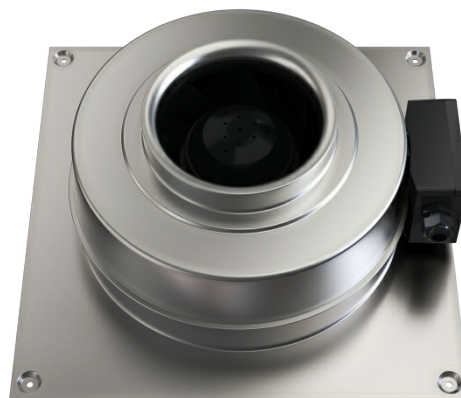
Description

- Très compacts
- Installation dans toutes les positions
- Moteur réglable
- Turbine à réaction
- Gamme confort (modèle M)

Les modèles de la série KV sont des ventilateurs d'extraction en gaine pour montage mural. Tous les ventilateurs KV sont dotés d'un embout de raccordement de 25 mm de long. Les manchettes de raccordement FK facilitent le montage et le démontage et évitent la transmission de vibrations à la gaine. Les ventilateurs sont dotés d'aubes à réaction et de moteurs à rotor extérieur. Les ventilateurs KV peuvent être pilotés par variateur de vitesse 0-100 % ou par transformateur 5 vitesses.

Pour éviter toute surchauffe moteur, les ventilateurs KV sileo 100 M et KV sileo 125 M sont protégés par impédance.

L'enveloppe est en tôle d'acier galvanisée pliée assurant une bonne étanchéité. L'appareil peut ainsi être installé à l'extérieur ainsi qu'en zone humide.



Données tech.

Nominal data		
Tension	230	V
Fréquence	50	Hz
Phase	1	~
Puissance installée (P1)	28,9	W
Courant	0,17	A
Débit max.	200	m³/h
Vitesse de rotation	2465	1/min
Poids	2,1	kg
Temperature data		
Temp. max. de l'air	70	°C
Temp. max. de l'air avec variateur	70	°C
Données acoustiques		
Niveau sonore à 3 m	32,2	dB(A)
Protection / Classification		
Classe d'isolation		B
Classe d'étanchéité, moteur		IP44

ErP

Energy class, basic unit

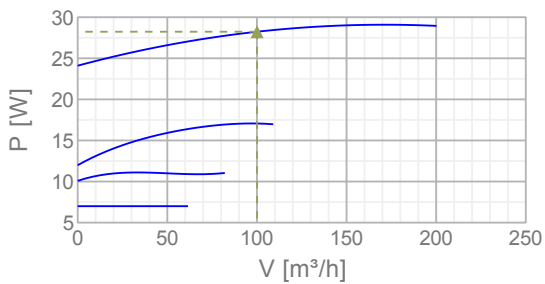
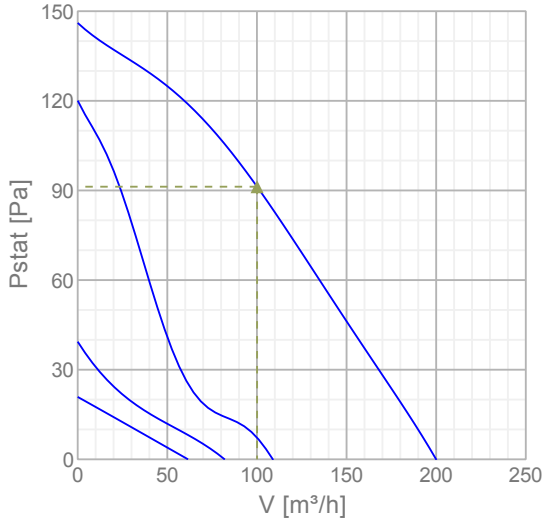
F

Energy class, basic unit option

C

ErP ready

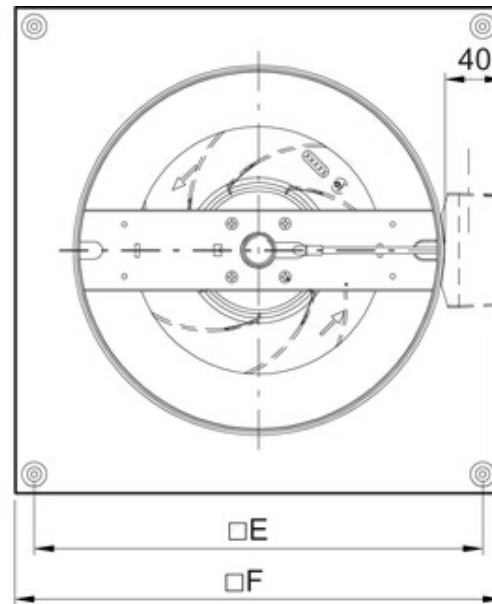
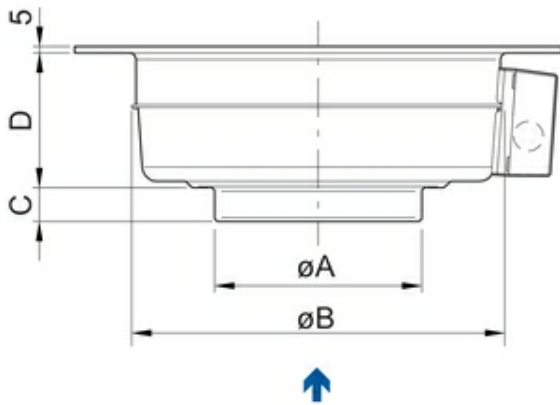
ErP 2018

Diagrammes**Diagrammes****Efficacité maximum****Données aérauliques**

▲ Débit au point de fonctionnement	100 m ³ /h
▲ Working static pressure	91,3 Pa
▲ Puissance	28,2 W
Révolution	2504 1/min
Courant	0,16 A
SFP	1,02 kW/m ³ /s
Tension	230 V

Niveau de puissance acoustique		63	125	250	500	1k	2k	4k	8k	Total
Entrée	dB(A)	47	58	60	53	52	47	36	21	63
Sortie	dB(A)	23	44	51	54	55	51	41	30	59
Rayonnant	dB(A)	20	23	26	29	38	29	16	4	39

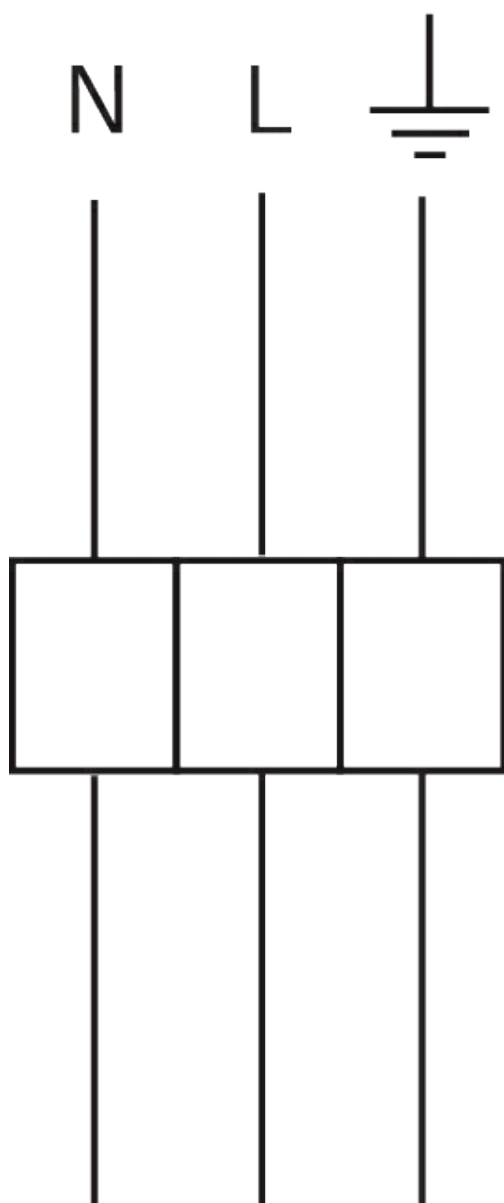
Dimensions



	ØA	ØB	C	D	E	F
KV 100	99	218	26	143	254	284

Cablage

230V 1~



KV SILEO 100XL VENTILATEUR

Numéro prod. 25368

Version: 50 Hz

Document type: **Carte produit**
 Document date: **2019-06-26**
 Generated by: **Catalogue en ligne Systemair**



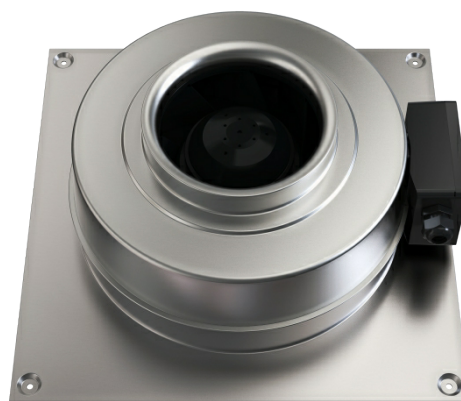
Description

- Très compacts
- Installation dans toutes les positions
- Moteur réglable
- Turbine à réaction
- Gamme confort (modèle M)

Les modèles de la série KV sont des ventilateurs d'extraction en gaine pour montage mural. Tous les ventilateurs KV sont dotés d'un embout de raccordement de 25 mm de long. Les manchettes de raccordement FK facilitent le montage et le démontage et évitent la transmission de vibrations à la gaine. Les ventilateurs sont dotés d'aubes à réaction et de moteurs à rotor extérieur. Les ventilateurs KV peuvent être pilotés par variateur de vitesse 0-100 % ou par transformateur 5 vitesses.

Les moteurs sont protégés de toute surchauffe par des contacts de protection thermique à réarmement automatique.

L'enveloppe est en tôle d'acier galvanisée pliée assurant une bonne étanchéité. L'appareil peut ainsi être installé à l'extérieur ainsi qu'en zone humide.



Données tech.

Nominal data		
Tension	230	V
Fréquence	50	Hz
Phase	1	~
Puissance installée (P1)	51,3	W
Courant	0,224	A
Débit max.	333	m ³ /h
Vitesse de rotation	2443	1/min
Condensateur	1,5	µF
Poids	2,8	kg
Temperature data		
Temp. max. de l'air	70	°C
Temp. max. de l'air avec variateur	70	°C
Données acoustiques		
Niveau sonore à 3 m	44,4	dB(A)

Protection / Classification

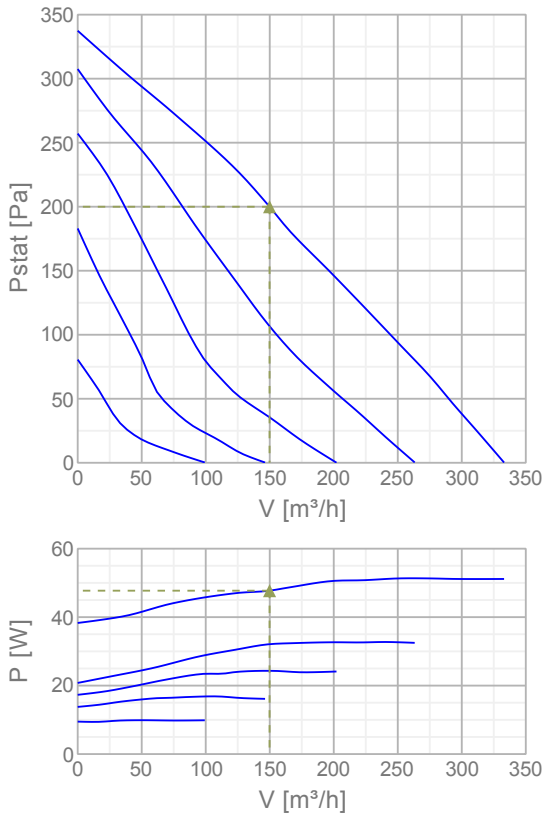
Classe d'isolation	B
Classe d'étanchéité, moteur	IP44

ErP

Energy class, basic unit	E
Energy class, basic unit option	C
ErP ready	ErP 2016/ErP 2018

Diagrammes

Diagrammes



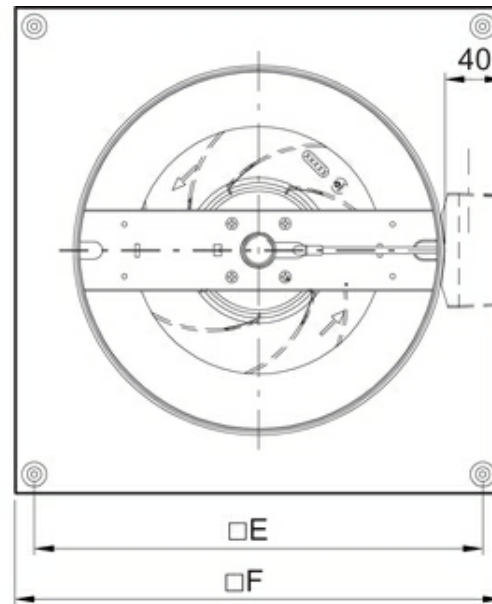
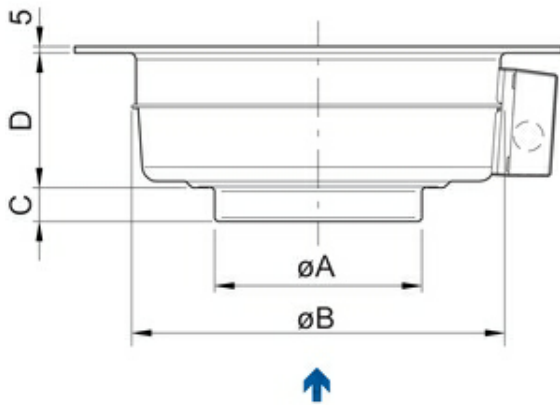
Efficacité maximum

Données aérauliques

▲ Débit au point de fonctionnement	150 m³/h
▲ Working static pressure	200 Pa
▲ Puissance	47,7 W
Révolution	2527 1/min
Courant	0,21 A
SFP	1,15 kW/m³/s
Tension	230 V

Niveau de puissance acoustique		63	125	250	500	1k	2k	4k	8k	Total
Entrée	dB(A)	57	59	61	62	60	58	48	35	68
Sortie	dB(A)	35	41	50	63	64	63	55	46	68
Rayonnant	dB(A)	29	25	33	45	45	42	36	19	49

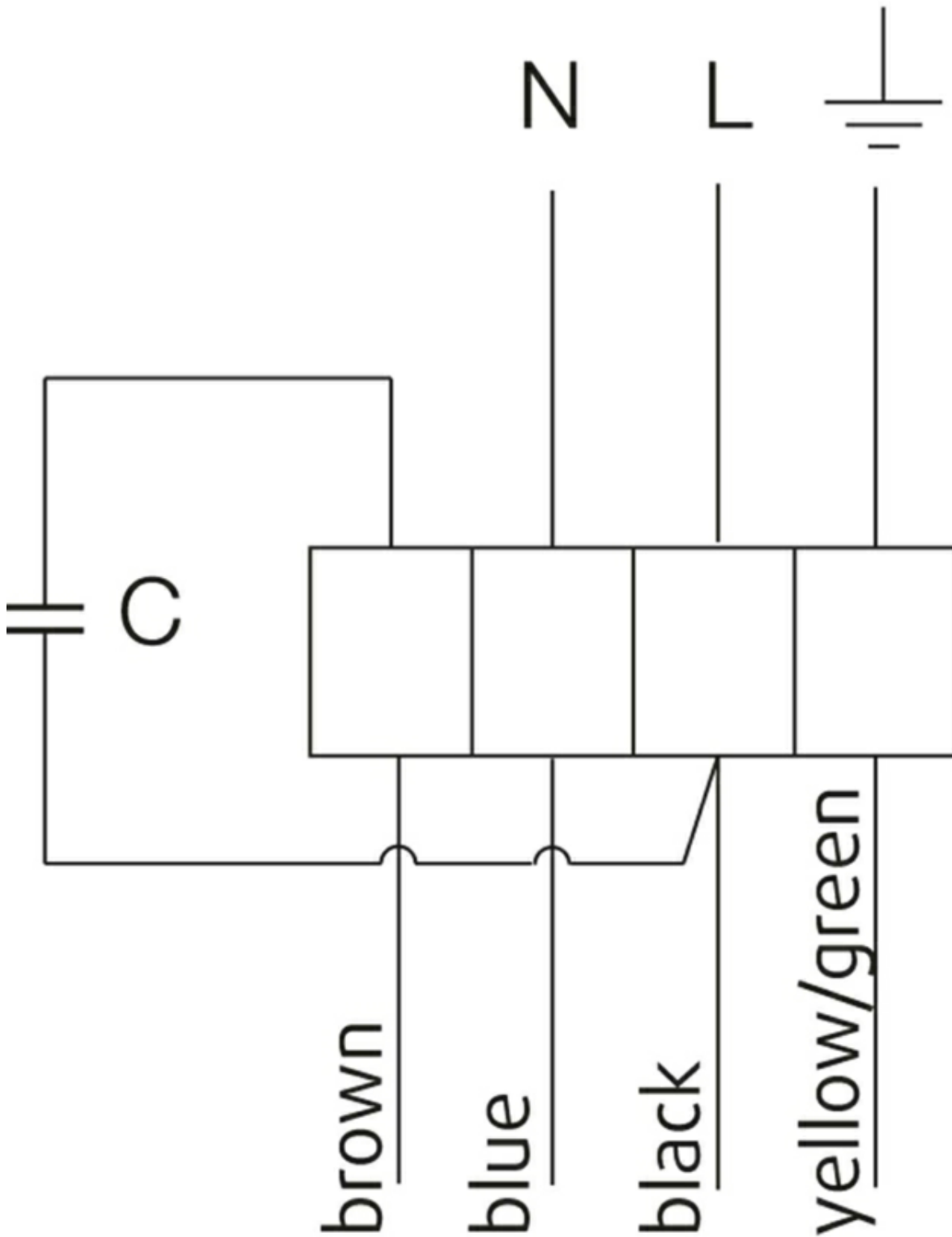
Dimensions



	øA	øB	C	D	øE	øF
KV 100 XL	99	246	26	125	304	334

Cablage

230V 1~



...

KV SILEO 125M VENTILATEUR

Numéro prod. 1208

Version: 50 Hz

Document type: **Carte produit**
 Document date: **2019-06-26**
 Generated by: **Catalogue en ligne Systemair**



Description

- Très compacts
- Installation dans toutes les positions
- Moteur réglable
- Turbine à réaction
- Gamme confort (modèle M)

Les modèles de la série KV sont des ventilateurs d'extraction en gaine pour montage mural. Tous les ventilateurs KV sont dotés d'un embout de raccordement de 25 mm de long. Les manchettes de raccordement FK facilitent le montage et le démontage et évitent la transmission de vibrations à la gaine. Les ventilateurs sont dotés d'aubes à réaction et de moteurs à rotor extérieur. Les ventilateurs KV peuvent être pilotés par variateur de vitesse 0-100 % ou par transformateur 5 vitesses.

Pour éviter toute surchauffe moteur, les ventilateurs KV sileo 100 M et KV sileo 125 M sont protégés par impédance.

L'enveloppe est en tôle d'acier galvanisée pliée assurant une bonne étanchéité. L'appareil peut ainsi être installé à l'extérieur ainsi qu'en zone humide.



Données tech.

Nominal data		
Tension	230	V
Fréquence	50	Hz
Phase	1	~
Puissance installée (P1)	29,2	W
Courant	0,171	A
Débit max.	219	m³/h
Vitesse de rotation	2489	1/min
Poids	2,1	kg
Temperature data		
Temp. max. de l'air	70	°C
Temp. max. de l'air avec variateur	70	°C
Données acoustiques		
Niveau sonore à 3 m	38	dB(A)
Protection / Classification		
Classe d'isolation		B
Classe d'étanchéité, moteur		IP44

ErP

Energy class, basic unit

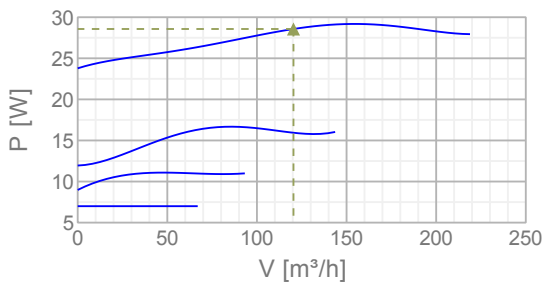
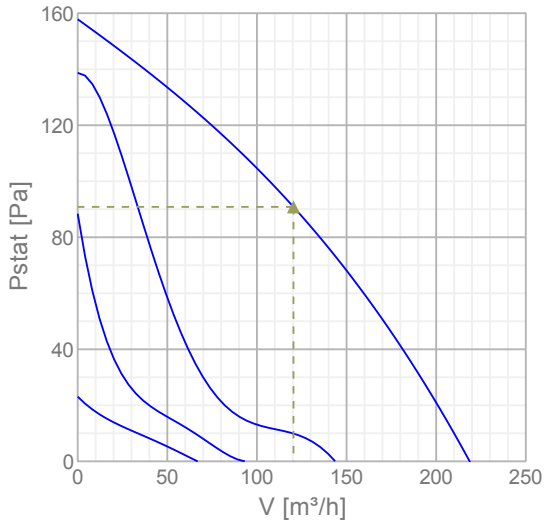
F

Energy class, basic unit option

C

ErP ready

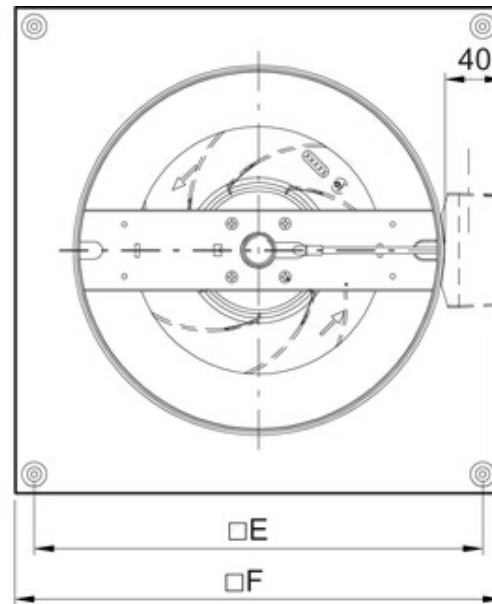
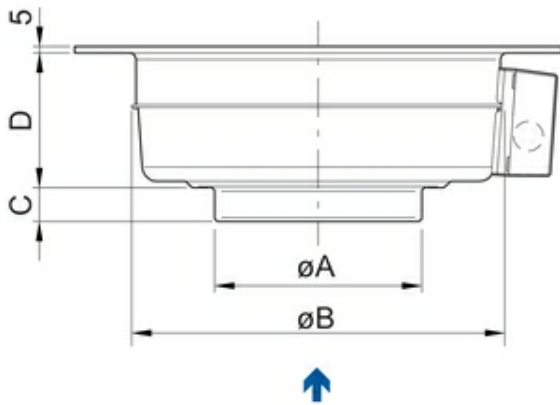
ErP 2018

Diagrammes**Diagrammes****Efficacité maximum****Données aérauliques**

▲ Débit au point de fonctionnement	120 m³/h
▲ Working static pressure	90,8 Pa
▲ Puissance	28,6 W
Révolution	2497 1/min
Courant	0,168 A
SFP	0,854 kW/m³/s
Tension	230 V

Niveau de puissance acoustique		63	125	250	500	1k	2k	4k	8k	Total
Entrée	dB(A)	36	54	55	53	52	47	32	19	60
Sortie	dB(A)	13	43	47	52	53	52	40	33	58
Rayonnant	dB(A)	14	27	23	41	41	38	21	11	45

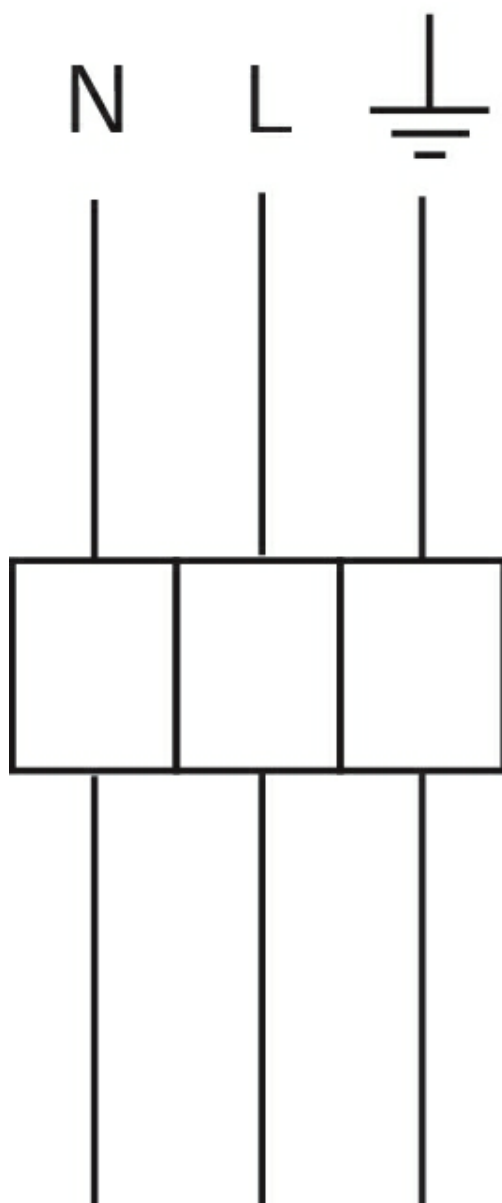
Dimensions



	ØA	ØB	C	D	E	F
KV 125	124	218	27	131	254	284

Cablage

230V 1~



KV SILEO 125XL VENTILATEUR

Numéro prod. 25369

Version: 50 Hz

Document type: **Carte produit**
 Document date: **2019-06-26**
 Generated by: **Catalogue en ligne Systemair**



Description

- Très compacts
- Installation dans toutes les positions
- Moteur réglable
- Turbine à réaction
- Gamme confort (modèle M)

Les modèles de la série KV sont des ventilateurs d'extraction en gaine pour montage mural. Tous les ventilateurs KV sont dotés d'un embout de raccordement de 25 mm de long. Les manchettes de raccordement FK facilitent le montage et le démontage et évitent la transmission de vibrations à la gaine. Les ventilateurs sont dotés d'aubes à réaction et de moteurs à rotor extérieur. Les ventilateurs KV peuvent être pilotés par variateur de vitesse 0-100 % ou par transformateur 5 vitesses.

Les moteurs sont protégés de toute surchauffe par des contacts de protection thermique à réarmement automatique.

L'enveloppe est en tôle d'acier galvanisée pliée assurant une bonne étanchéité. L'appareil peut ainsi être installé à l'extérieur ainsi qu'en zone humide.



Données tech.

Nominal data		
Tension	230	V
Fréquence	50	Hz
Phase	1	~
Puissance installée (P1)	52	W
Courant	0,228	A
Débit max.	385	m ³ /h
Vitesse de rotation	2387	1/min
Condensateur	1,5	µF
Poids	2,8	kg
Temperature data		
Temp. max. de l'air	70	°C
Temp. max. de l'air avec variateur	70	°C
Données acoustiques		
Niveau sonore à 3 m	41,3	dB(A)

Protection / Classification

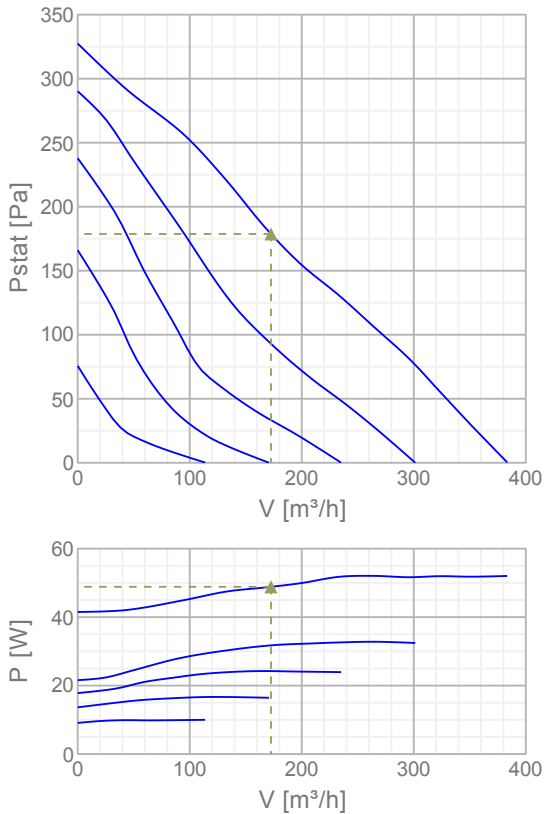
Classe d'isolation	B
Classe d'étanchéité, moteur	IP44

ErP

Energy class, basic unit	E
Energy class, basic unit option	C
ErP ready	ErP 2016/ErP 2018

Diagrammes

Diagrammes



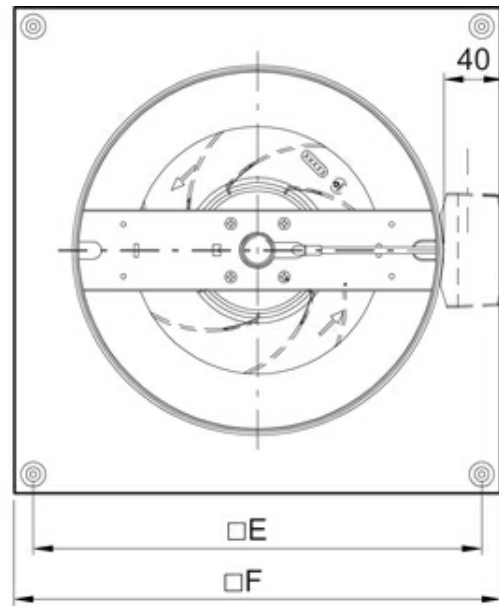
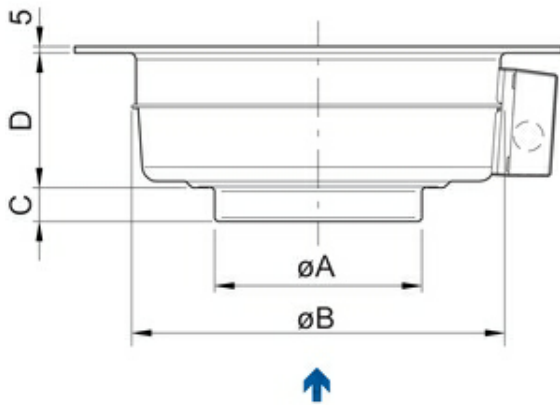
Efficacité maximum

Données aérauliques

▲ Débit au point de fonctionnement	173 m³/h
▲ Working static pressure	179 Pa
▲ Puissance	48,9 W
Révolution	2477 1/min
Courant	0,215 A
SFP	1,02 kW/m³/s
Tension	230 V

Niveau de puissance acoustique		63	125	250	500	1k	2k	4k	8k	Total
Entrée	dB(A)	50	57	65	60	61	60	51	41	68
Sortie	dB(A)	49	53	68	66	67	63	56	48	73
Rayonnant	dB(A)	29	23	27	40	40	42	35	24	46

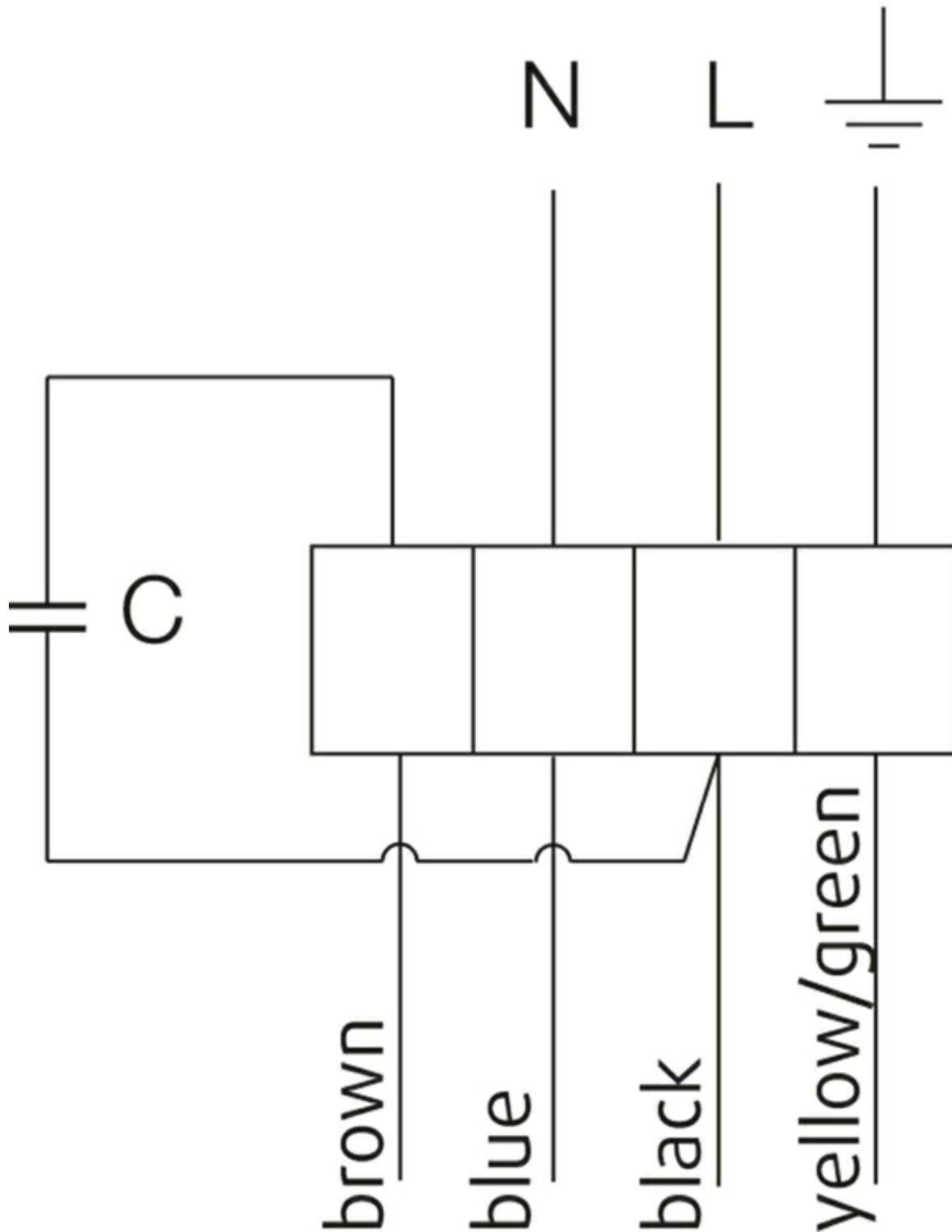
Dimensions



	øA	øB	C	D	□E	□F
KV 125	124	246	26	127	304	334

Cablage

230V 1~



U1 = blue = bleu
U2 = black = noir
Z = brown = brun
PE = yellow/green = jaune/vert

KV 150 M SILEO

Numéro prod. 25370

Version: 50 Hz

Document type: **Carte produit**
 Document date: **2019-06-26**
 Generated by: **Catalogue en ligne Systemair**



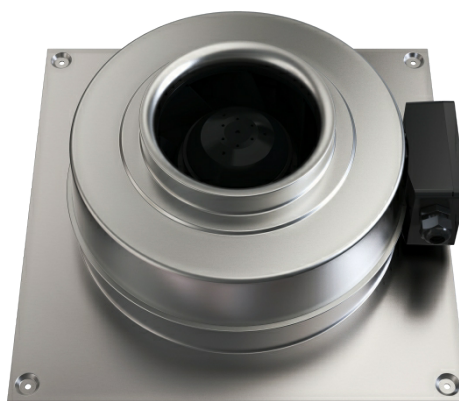
Description

- Très compacts
- Installation dans toutes les positions
- Moteur réglable
- Turbine à réaction
- Gamme confort (modèle M)

Les modèles de la série KV sont des ventilateurs d'extraction en gaine pour montage mural. Tous les ventilateurs KV sont dotés d'un embout de raccordement de 25 mm de long. Les manchettes de raccordement FK facilitent le montage et le démontage et évitent la transmission de vibrations à la gaine. Les ventilateurs sont dotés d'aubes à réaction et de moteurs à rotor extérieur. Les ventilateurs KV peuvent être pilotés par variateur de vitesse 0-100 % ou par transformateur 5 vitesses.

Les moteurs sont protégés de toute surchauffe par des contacts de protection thermique à réarmement automatique.

L'enveloppe est en tôle d'acier galvanisée pliée assurant une bonne étanchéité. L'appareil peut ainsi être installé à l'extérieur ainsi qu'en zone humide.



Données tech.

Nominal data		
Tension	230	V
Fréquence	50	Hz
Phase	1	~
Puissance installée (P1)	52,5	W
Courant	0,229	A
Débit max.	475	m ³ /h
Vitesse de rotation	2373	1/min
Condensateur	1,5	µF
Poids	3,1	kg
Temperature data		
Temp. max. de l'air	70	°C
Temp. max. de l'air avec variateur	70	°C
Données acoustiques		
Niveau sonore à 3 m	42,2	dB(A)

Protection / Classification

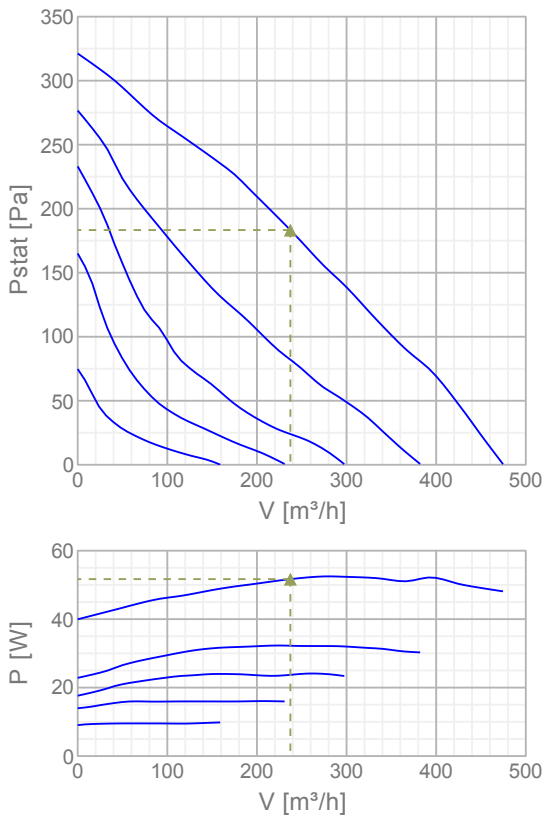
Classe d'isolation	B
Classe d'étanchéité, moteur	IP44

ErP

Energy class, basic unit	E
Energy class, basic unit option	B
ErP ready	ErP 2016/ErP 2018

Diagrammes

Diagrammes



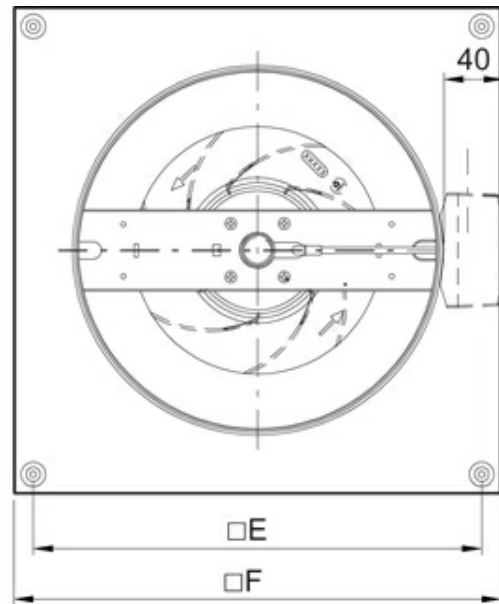
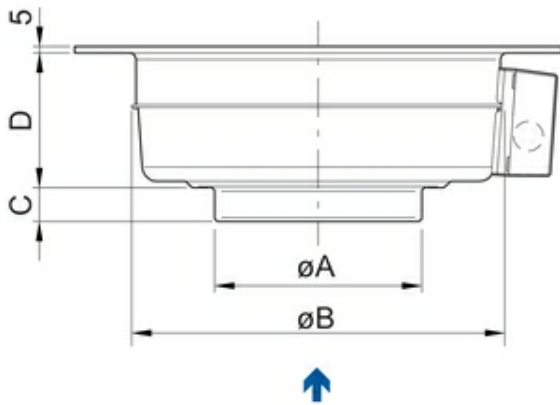
Efficacité maximum

Données aérauliques

▲ Débit au point de fonctionnement	237 m³/h
▲ Working static pressure	183 Pa
▲ Puissance	51,7 W
Révolution	2389 1/min
Courant	0,226 A
SFP	0,784 kW/m³/s
Tension	230 V

Niveau de puissance acoustique		63	125	250	500	1k	2k	4k	8k	Total
Entrée	dB(A)	44	49	57	53	57	57	55	42	63
Sortie	dB(A)	25	33	52	59	66	62	62	49	69
Rayonnant	dB(A)	20	26	28	39	43	45	44	30	49

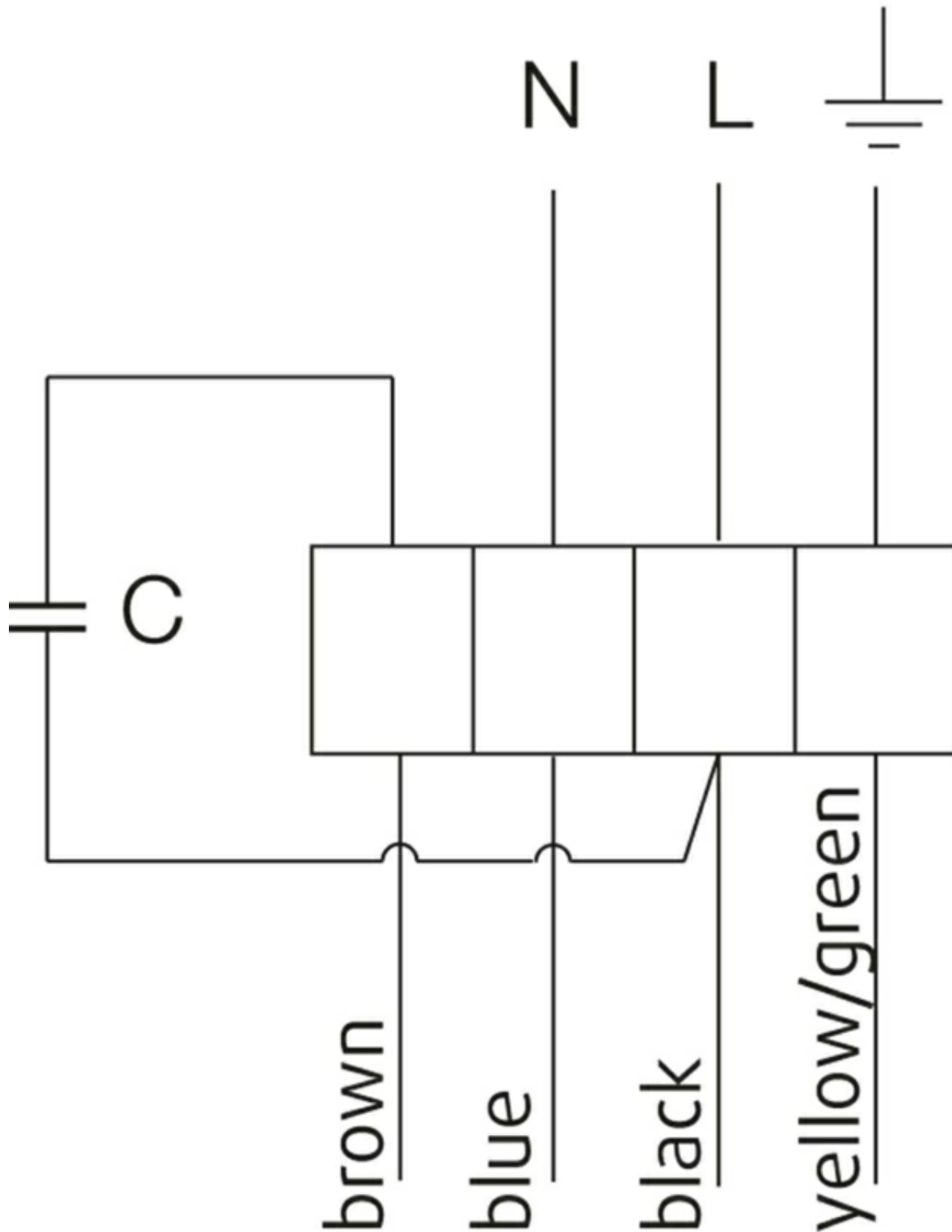
Dimensions



	ØA	ØB	C	D	□E	□F
KV 150 M	149	286	25	113	344	374
KV 150 XL	149	336	29	147	394	425

Cablage

230V 1~



U1 = blue = bleu
U2 = black = noir
Z = brown = brun
PE = yellow/green = jaune/vert

KV 150 XL SILEO

Numéro prod. 25371

Version: 50 Hz

Document type: **Carte produit**

Document date: **2019-06-26**

Generated by: **Catalogue en ligne Systemair**



Description

- Très compacts
- Installation dans toutes les positions
- Moteur réglable
- Turbine à réaction
- Gamme confort (modèle M)

Les modèles de la série KV sont des ventilateurs d'extraction en gaine pour montage mural. Tous les ventilateurs KV sont dotés d'un embout de raccordement de 25 mm de long. Les manchettes de raccordement FK facilitent le montage et le démontage et évitent la transmission de vibrations à la gaine. Les ventilateurs sont dotés d'aubes à réaction et de moteurs à rotor extérieur. Les ventilateurs KV peuvent être pilotés par variateur de vitesse 0-100 % ou par transformateur 5 vitesses.

Les moteurs sont protégés de toute surchauffe par des contacts de protection thermique à réarmement automatique.

L'enveloppe est en tôle d'acier galvanisée pliée assurant une bonne étanchéité. L'appareil peut ainsi être installé à l'extérieur ainsi qu'en zone humide.



Données tech.

Nominal data		
Tension	230	V
Fréquence	50	Hz
Phase	1	~
Puissance installée (P1)	99,9	W
Courant	0,443	A
Débit max.	781	m ³ /h
Vitesse de rotation	2501	1/min
Condensateur	2,5	µF
Poids	3,8	kg
Temperature data		
Temp. max. de l'air	70	°C
Temp. max. de l'air avec variateur	70	°C
Données acoustiques		
Niveau sonore à 3 m	47,8	dB(A)

Protection / Classification

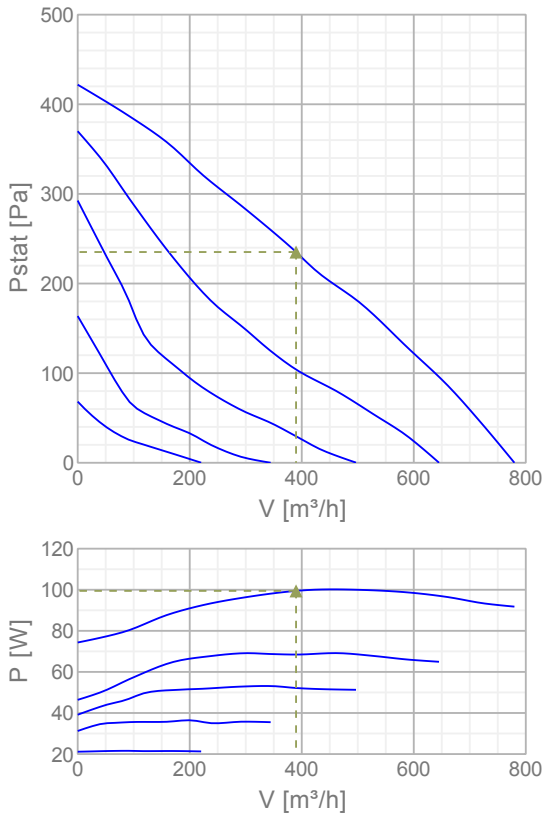
Classe d'isolation	F
Classe d'étanchéité, moteur	IP44

ErP

Energy class, basic unit	E
Energy class, basic unit option	B
ErP ready	ErP 2016/ErP 2018

Diagrammes

Diagrammes



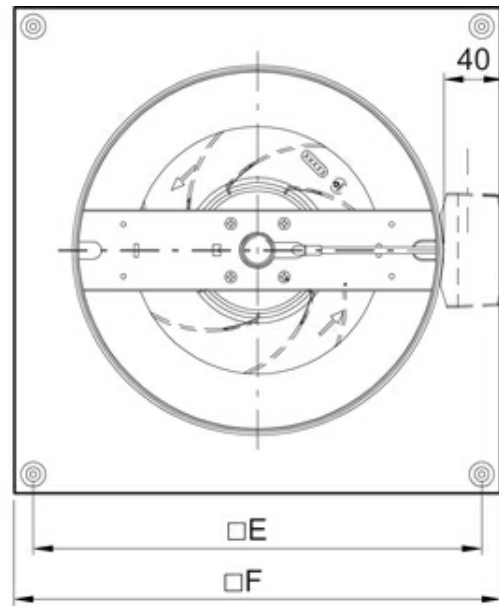
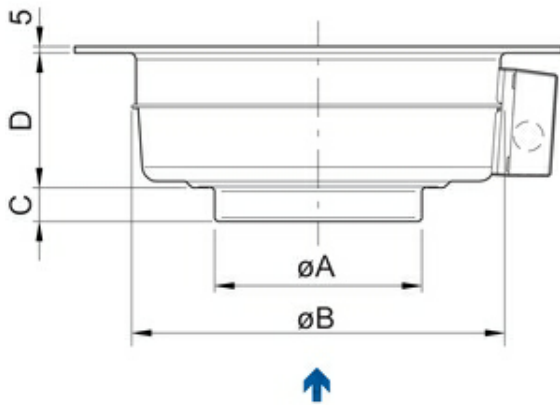
Efficacité maximum

Données aérauliques

▲ Débit au point de fonctionnement	390 m³/h
▲ Working static pressure	235 Pa
▲ Puissance	99,4 W
Révolution	2506 1/min
Courant	0,439 A
SFP	0,918 kW/m³/s
Tension	230 V

Niveau de puissance acoustique		63	125	250	500	1k	2k	4k	8k	Total
Entrée	dB(A)	54	66	68	67	66	62	58	48	73
Sortie	dB(A)	34	49	64	69	70	68	61	52	75
Rayonnant	dB(A)	34	40	35	50	47	47	43	27	54

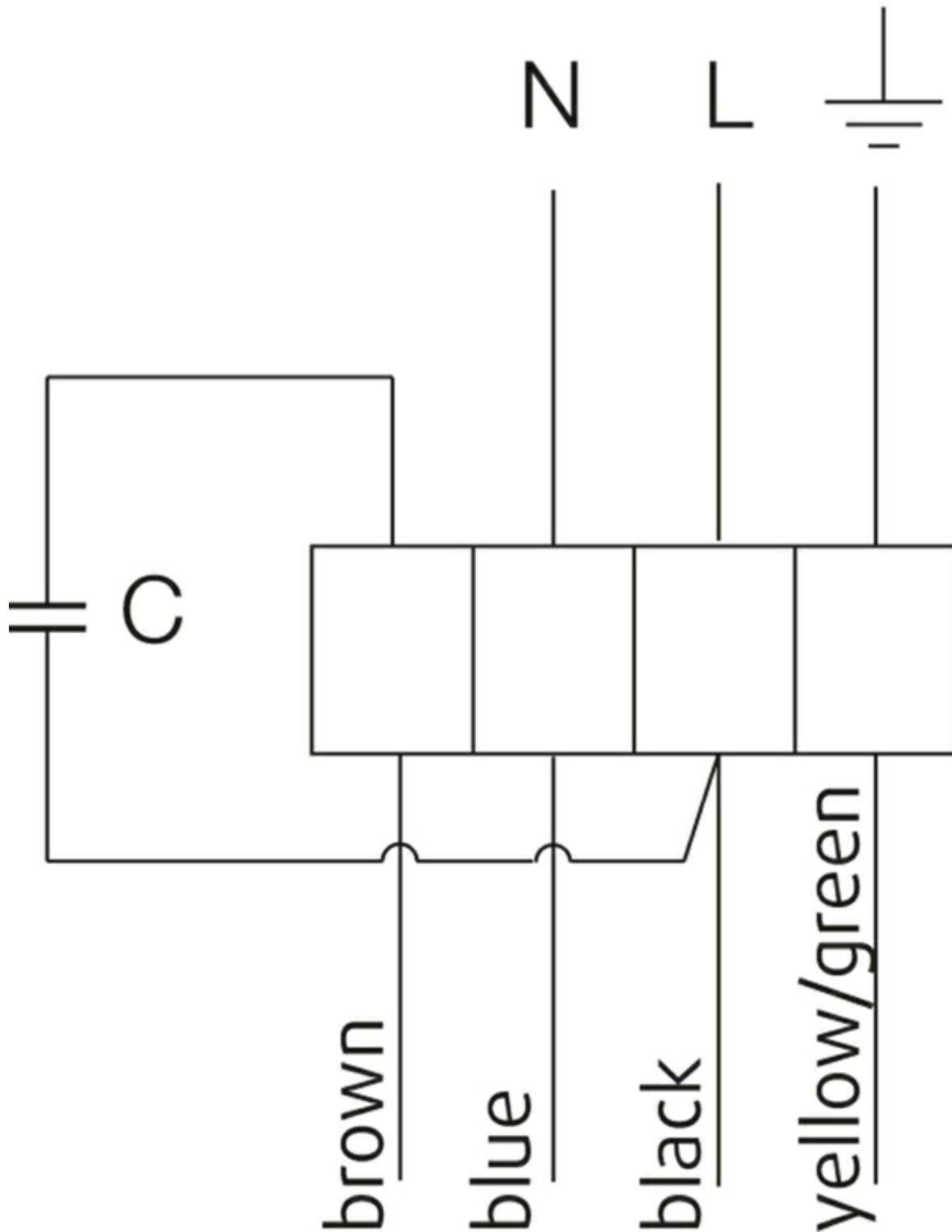
Dimensions



	ØA	ØB	C	D	□E	□F
KV 150 M	149	286	25	113	344	374
KV 150 XL	149	336	29	147	394	425

Cablage

230V 1~



U1 = blue = bleu
U2 = black = noir
Z = brown = brun
PE = yellow/green = jaune/vert

KV SILEO 160M VENTILATEUR

Numéro prod. 25372

Version: 50 Hz

Document type: **Carte produit**

Document date: **2019-06-26**

Generated by: **Catalogue en ligne Systemair**



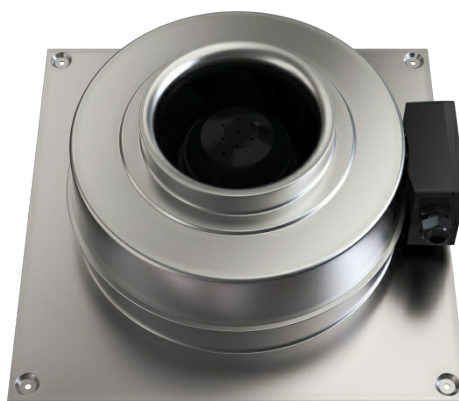
Description

- Très compacts
- Installation dans toutes les positions
- Moteur réglable
- Turbine à réaction
- Gamme confort (modèle M)

Les modèles de la série KV sont des ventilateurs d'extraction en gaine pour montage mural. Tous les ventilateurs KV sont dotés d'un embout de raccordement de 25 mm de long. Les manchettes de raccordement FK facilitent le montage et le démontage et évitent la transmission de vibrations à la gaine. Les ventilateurs sont dotés d'aubes à réaction et de moteurs à rotor extérieur. Les ventilateurs KV peuvent être pilotés par variateur de vitesse 0-100 % ou par transformateur 5 vitesses.

Les moteurs sont protégés de toute surchauffe par des contacts de protection thermique à réarmement automatique.

L'enveloppe est en tôle d'acier galvanisée pliée assurant une bonne étanchéité. L'appareil peut ainsi être installé à l'extérieur ainsi qu'en zone humide.



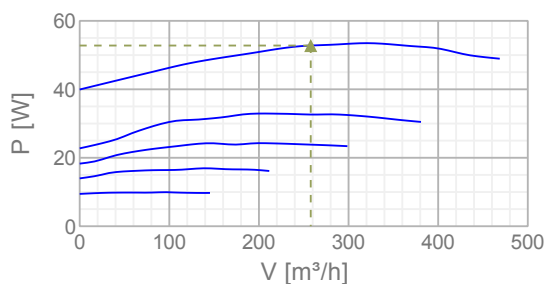
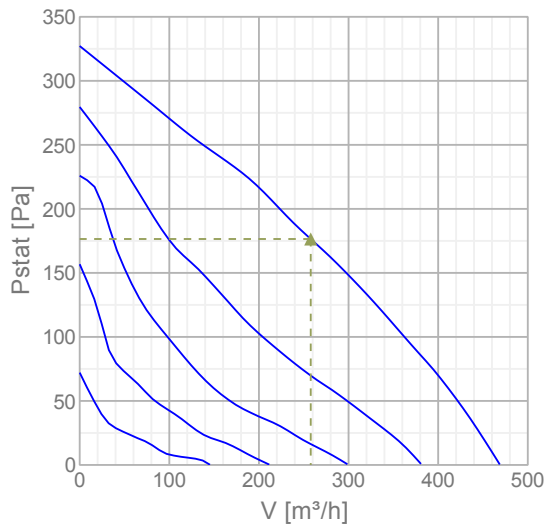
Données tech.

Nominal data		
Tension	230	V
Fréquence	50	Hz
Phase	1	~
Puissance installée (P1)	53,5	W
Courant	0,232	A
Débit max.	468	m ³ /h
Vitesse de rotation	2399	1/min
Condensateur	1,5	µF
Poids	3,1	kg
Temperature data		
Temp. max. de l'air	70	°C
Temp. max. de l'air avec variateur	70	°C
Données acoustiques		
Niveau sonore à 3 m	45,2	dB(A)

Protection / Classification	
Classe d'isolation	B
Classe d'étanchéité, moteur	IP44
ErP	
ErP ready	ErP 2018

Diagrammes

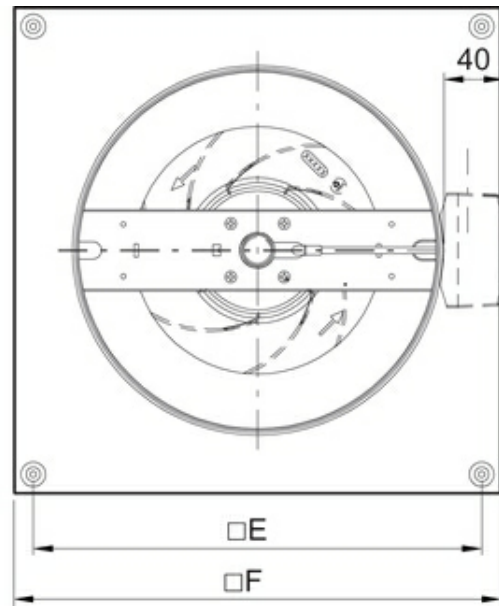
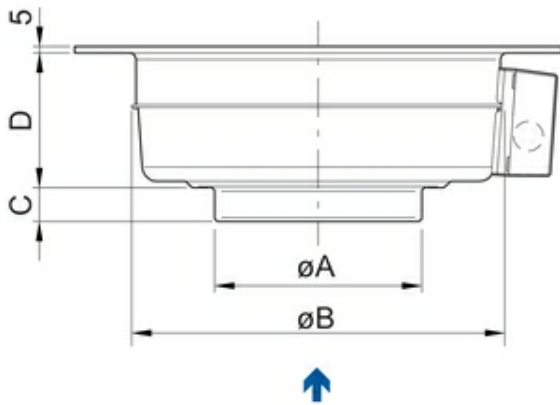
Diagrammes



Efficacité maximum

Données aérauliques										
▲ Débit au point de fonctionnement										258 m³/h
▲ Working static pressure										176 Pa
▲ Puissance										52,8 W
Révolution										2401 1/min
Courant										0,23 A
SFP										0,737 kW/m³/s
Tension										230 V
Niveau de puissance acoustique		63	125	250	500	1k	2k	4k	8k	Total
Entrée	dB(A)	47	53	61	56	59	57	53	42	65
Sortie	dB(A)	26	34	51	57	62	61	57	46	66
Rayonnant	dB(A)	22	26	30	41	44	46	40	29	49

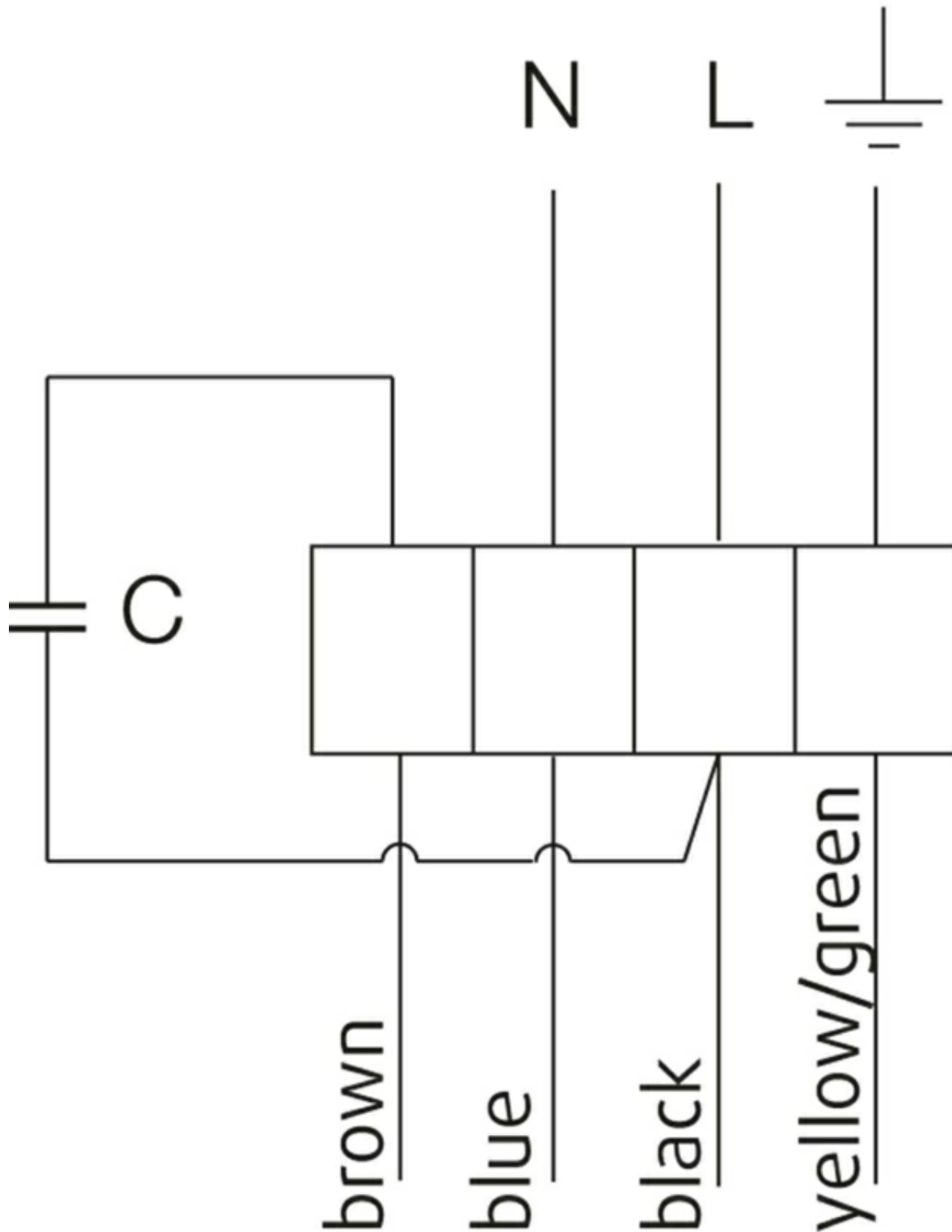
Dimensions



	ØA	ØB	C	D	□E	□F
KV 160 M	159	286	25	113	344	374
KV 160 XL	159	336	29	147	394	425

Cablage

230V 1~



U1 = blue = bleu

U2 = black = noir

Z = brown = brun

PE = yellow/green = jaune/vert

KV SILEO 160XL VENTILATEUR

Numéro prod. 25373

Version: 50 Hz

Document type: **Carte produit**
 Document date: **2019-06-26**
 Generated by: **Catalogue en ligne Systemair**



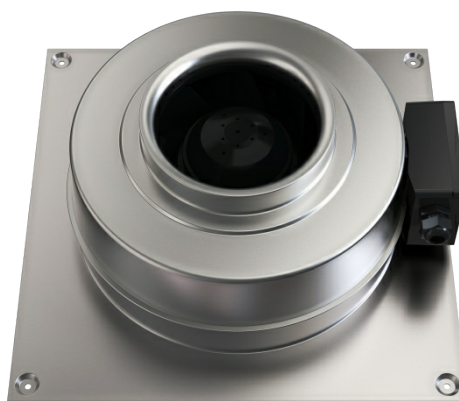
Description

- Très compacts
- Installation dans toutes les positions
- Moteur réglable
- Turbine à réaction
- Gamme confort (modèle M)

Les modèles de la série KV sont des ventilateurs d'extraction en gaine pour montage mural. Tous les ventilateurs KV sont dotés d'un embout de raccordement de 25 mm de long. Les manchettes de raccordement FK facilitent le montage et le démontage et évitent la transmission de vibrations à la gaine. Les ventilateurs sont dotés d'aubes à réaction et de moteurs à rotor extérieur. Les ventilateurs KV peuvent être pilotés par variateur de vitesse 0-100 % ou par transformateur 5 vitesses.

Les moteurs sont protégés de toute surchauffe par des contacts de protection thermique à réarmement automatique.

L'enveloppe est en tôle d'acier galvanisée pliée assurant une bonne étanchéité. L'appareil peut ainsi être installé à l'extérieur ainsi qu'en zone humide.



Données tech.

Nominal data		
Tension	230	V
Fréquence	50	Hz
Phase	1	~
Puissance installée (P1)	102	W
Courant	0,446	A
Débit max.	799	m ³ /h
Vitesse de rotation	2532	1/min
Condensateur	2,5	µF
Poids	3,8	kg
Temperature data		
Temp. max. de l'air	70	°C
Temp. max. de l'air avec variateur	70	°C
Données acoustiques		
Niveau sonore à 3 m	44,6	dB(A)

Protection / Classification

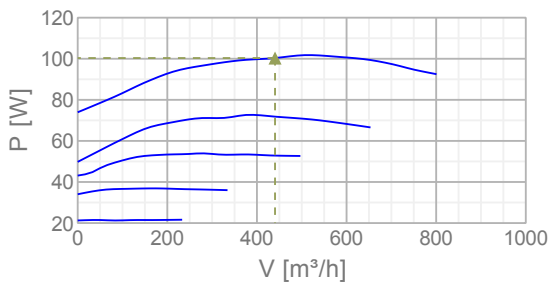
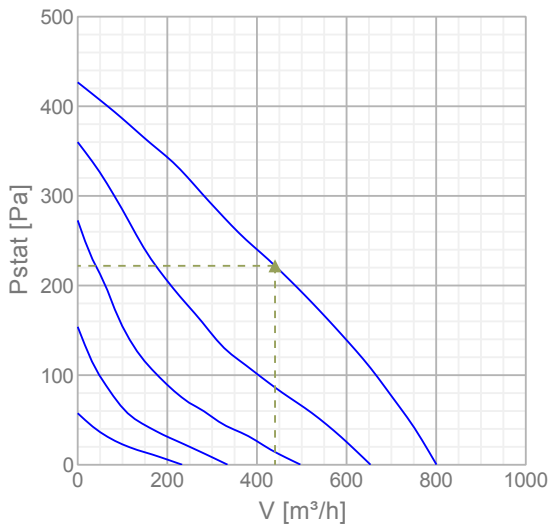
Classe d'isolation	F
Classe d'étanchéité, moteur	IP44

ErP

Energy class, basic unit	E
Energy class, basic unit option	B
ErP ready	ErP 2016/ErP 2018

Diagrammes

Diagrammes



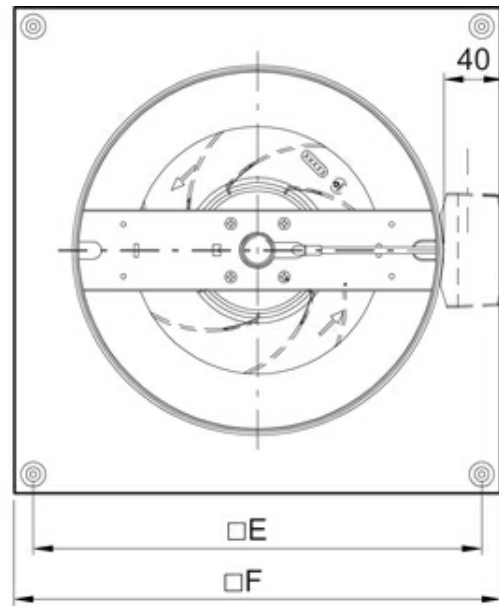
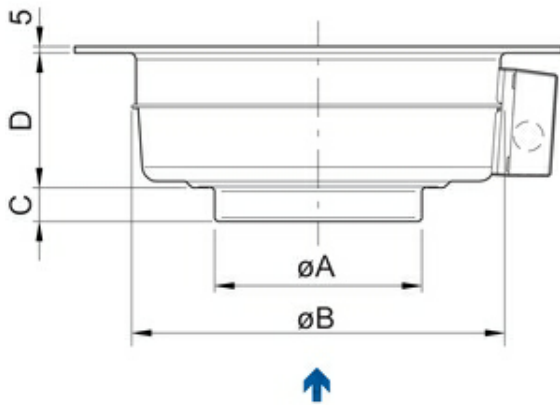
Efficacité maximum

Données aérauliques

▲ Débit au point de fonctionnement	440 m³/h
▲ Working static pressure	222 Pa
▲ Puissance	100 W
Révolution	2535 1/min
Courant	0,441 A
SFP	0,82 kW/m³/s
Tension	230 V

Niveau de puissance acoustique		63	125	250	500	1k	2k	4k	8k	Total
Entrée	dB(A)	52	64	69	66	66	63	60	50	73
Sortie	dB(A)	33	47	64	70	71	69	62	54	75
Rayonnant	dB(A)	29	35	36	48	46	45	41	29	52

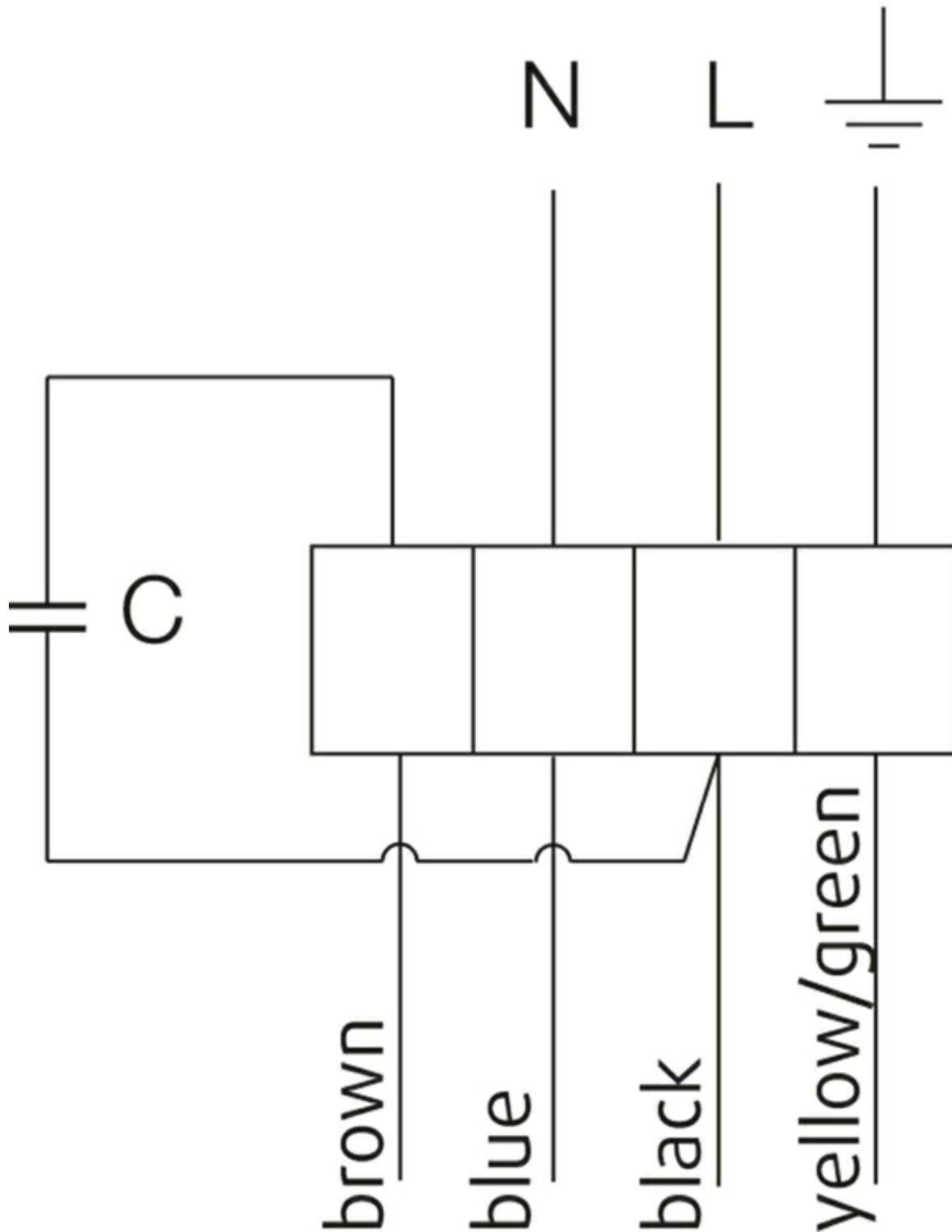
Dimensions



	ØA	ØB	C	D	□E	□F
KV 160 M	159	286	25	113	344	374
KV 160 XL	159	336	29	147	394	425

Cablage

230V 1~



U1 = blue = bleu
U2 = black = noir
Z = brown = brun
PE = yellow/green = jaune/vert

KV SILEO 200M VENTILATEUR

Numéro prod. 25374

Version: 50 Hz

Document type: **Carte produit**

Document date: **2019-06-26**

Generated by: **Catalogue en ligne Systemair**



Description

- Très compacts
- Installation dans toutes les positions
- Moteur réglable
- Turbine à réaction
- Gamme confort (modèle M)

Les modèles de la série KV sont des ventilateurs d'extraction en gaine pour montage mural. Tous les ventilateurs KV sont dotés d'un embout de raccordement de 25 mm de long. Les manchettes de raccordement FK facilitent le montage et le démontage et évitent la transmission de vibrations à la gaine. Les ventilateurs sont dotés d'aubes à réaction et de moteurs à rotor extérieur. Les ventilateurs KV peuvent être pilotés par variateur de vitesse 0-100 % ou par transformateur 5 vitesses.

Les moteurs sont protégés de toute surchauffe par des contacts de protection thermique à réarmement automatique.

L'enveloppe est en tôle d'acier galvanisée pliée assurant une bonne étanchéité. L'appareil peut ainsi être installé à l'extérieur ainsi qu'en zone humide.



Données tech.

Nominal data		
Tension	230	V
Fréquence	50	Hz
Phase	1	~
Puissance installée (P1)	99,2	W
Courant	0,438	A
Débit max.	770	m ³ /h
Vitesse de rotation	2524	1/min
Condensateur	2,5	µF
Poids	3,8	kg
Temperature data		
Temp. max. de l'air	70	°C
Temp. max. de l'air avec variateur	70	°C
Données acoustiques		
Niveau sonore à 3 m	43,6	dB(A)

Protection / Classification

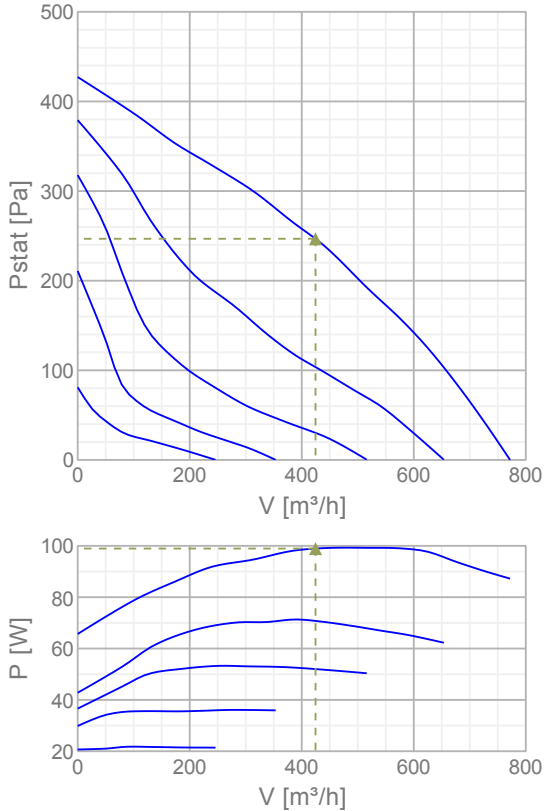
Classe d'isolation	F
Classe d'étanchéité, moteur	IP44

ErP

ErP ready	ErP 2018
-----------	----------

Diagrammes

Diagrammes



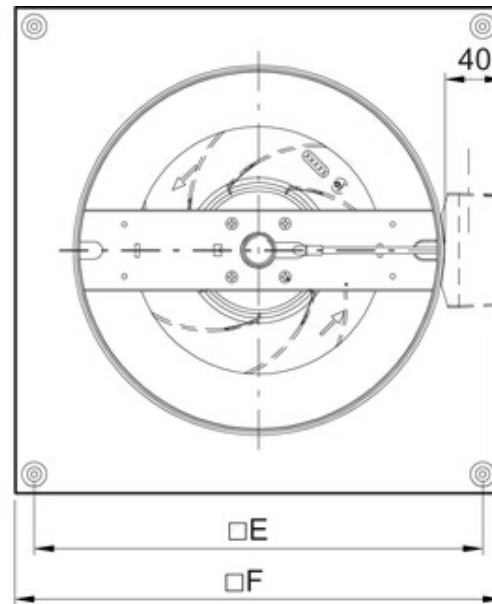
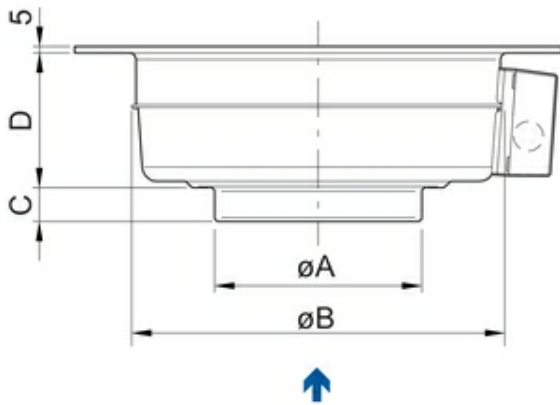
Efficacité maximum

Données aérauliques

▲ Débit au point de fonctionnement	425 m³/h
▲ Working static pressure	247 Pa
▲ Puissance	98,9 W
Révolution	2534 1/min
Courant	0,435 A
SFP	0,839 kW/m³/s
Tension	230 V

Niveau de puissance acoustique		63	125	250	500	1k	2k	4k	8k	Total
Entrée	dB(A)	49	57	62	60	61	61	57	50	68
Sortie	dB(A)	31	42	60	61	65	66	60	53	70
Rayonnant	dB(A)	39	29	32	43	43	43	37	28	49

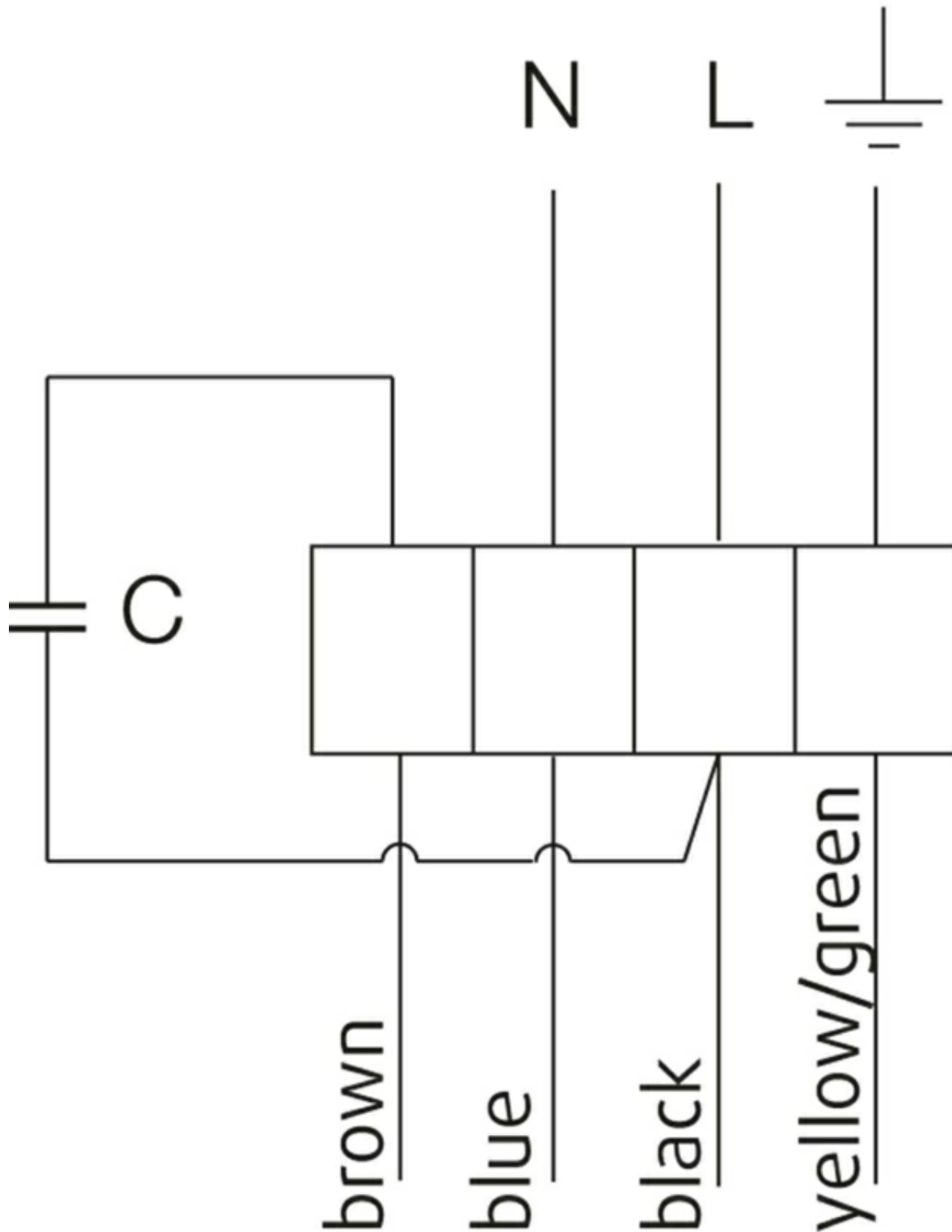
Dimensions



	øA	øB	C	D	øE	øF
KV 200	199	336	30	134	394	425

Cablage

230V 1~



U1 = blue = bleu

U2 = black = noir

Z = brown = brun

PE = yellow/green = jaune/vert

KV SILEO 200L VENTILATEUR

Numéro prod. 19518

Version: 50 Hz

Document type: **Carte produit**
 Document date: **2019-06-26**
 Generated by: **Catalogue en ligne Systemair**



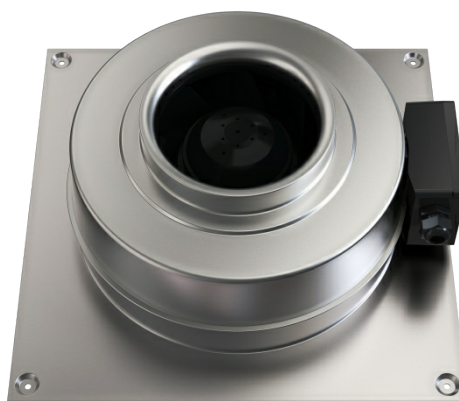
Description

- Très compacts
- Installation dans toutes les positions
- Moteur réglable
- Turbine à réaction
- Gamme confort (modèle M)

Les modèles de la série KV sont des ventilateurs d'extraction en gaine pour montage mural. Tous les ventilateurs KV sont dotés d'un embout de raccordement de 25 mm de long. Les manchettes de raccordement FK facilitent le montage et le démontage et évitent la transmission de vibrations à la gaine. Les ventilateurs sont dotés d'aubes à réaction et de moteurs à rotor extérieur. Les ventilateurs KV peuvent être pilotés par variateur de vitesse 0-100 % ou par transformateur 5 vitesses.

Les moteurs sont protégés de toute surchauffe par des contacts de protection thermique à réarmement automatique.

L'enveloppe est en tôle d'acier galvanisée pliée assurant une bonne étanchéité. L'appareil peut ainsi être installé à l'extérieur ainsi qu'en zone humide.



Données tech.

Nominal data		
Tension	230	V
Fréquence	50	Hz
Phase	1	~
Puissance installée (P1)	143	W
Courant	0,628	A
Débit max.	979	m ³ /h
Vitesse de rotation	2554	1/min
Condensateur	3,5	µF
Poids	4,5	kg
Temperature data		
Temp. max. de l'air	70	°C
Temp. max. de l'air avec variateur	70	°C
Données acoustiques		
Niveau sonore à 3 m	49	dB(A)

Protection / Classification

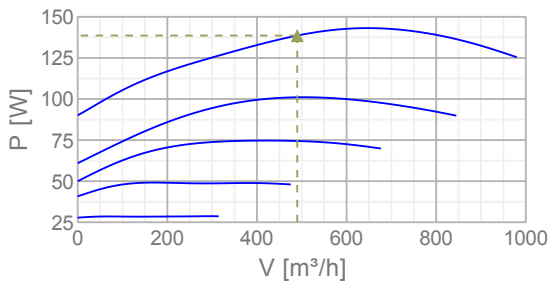
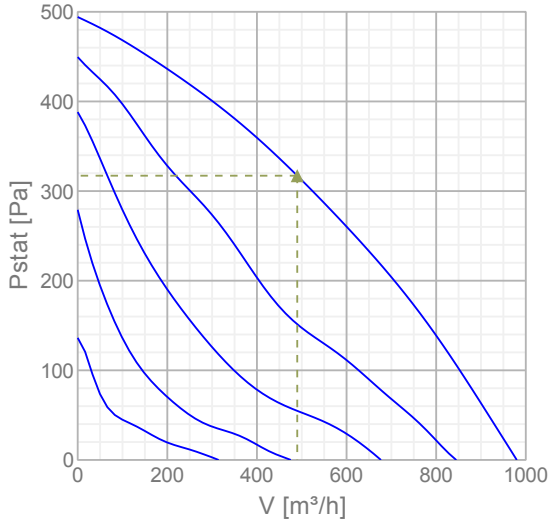
Classe d'isolation	F
Classe d'étanchéité, moteur	IP44

ErP

ErP ready	ErP 2018
-----------	----------

Diagrammes

Diagrammes



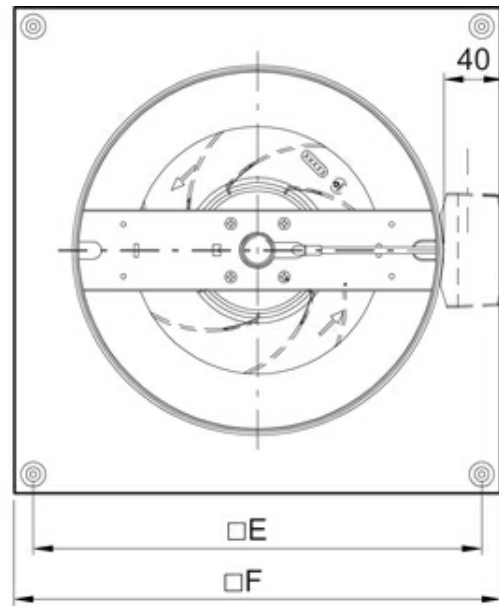
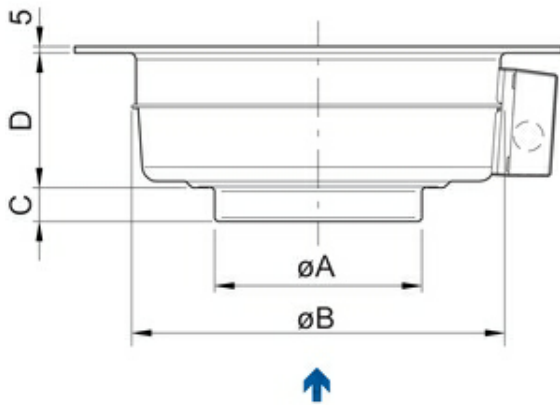
Effacité maximum

Données aérauliques

▲ Débit au point de fonctionnement	490 m³/h
▲ Working static pressure	317 Pa
▲ Puissance	139 W
Révolution	2571 1/min
Courant	0,612 A
SFP	1,02 kW/m³/s
Tension	230 V

Niveau de puissance acoustique		63	125	250	500	1k	2k	4k	8k	Total
Entrée	dB(A)	49	55	64	61	64	62	55	54	69
Sortie	dB(A)	36	46	58	65	67	66	61	55	72
Rayonnant	dB(A)	31	29	40	49	51	52	43	36	56

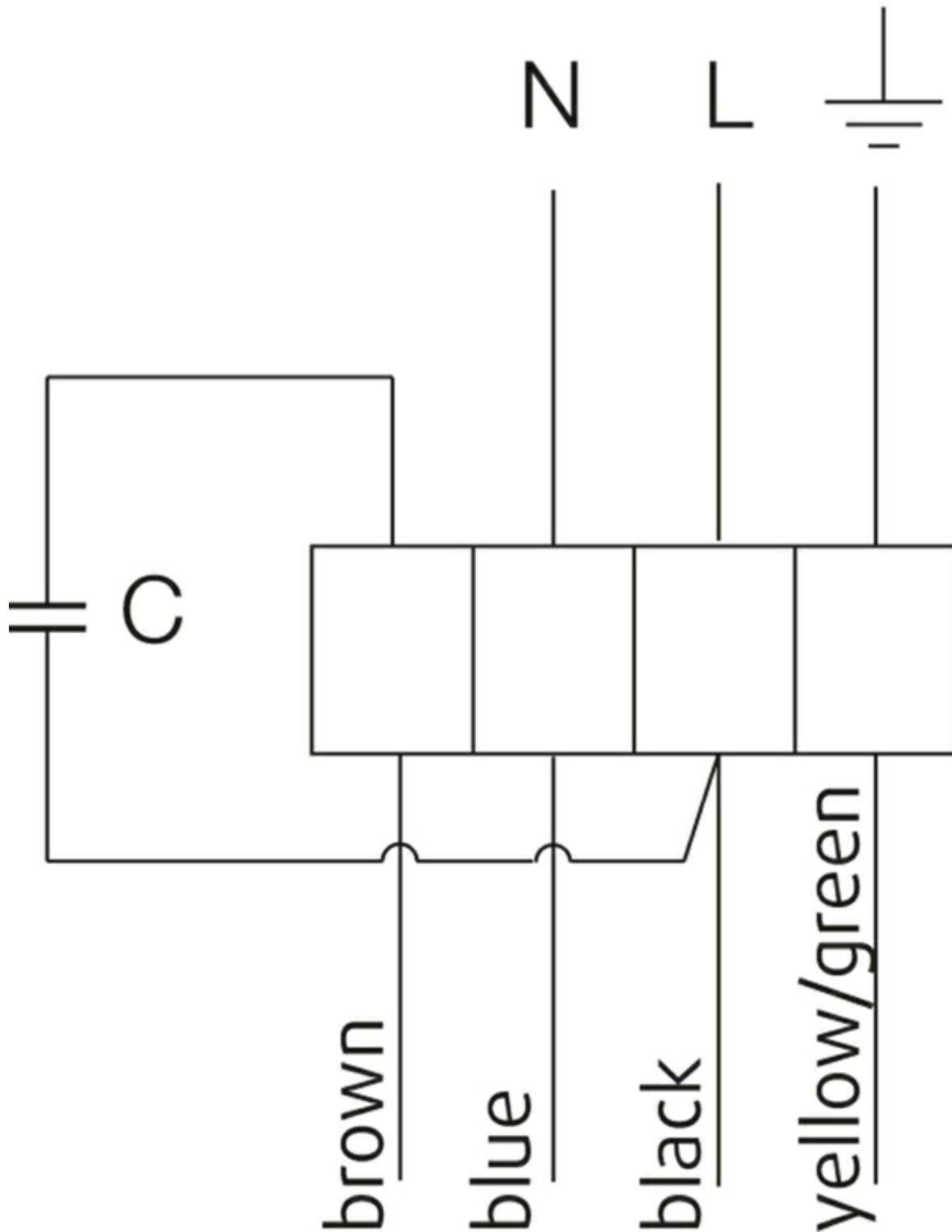
Dimensions



	ØA	ØB	C	D	□E	□F
KV 200	199	336	30	158	394	425

Cablage

230V 1~



U1 = blue = bleu

U2 = black = noir

Z = brown = brun

PE = yellow/green = jaune/vert

KV SILEO 250L VENTILATEUR

Numéro prod. 19519

Version: 50 Hz

Document type: **Carte produit**
 Document date: **2019-06-26**
 Generated by: **Catalogue en ligne Systemair**



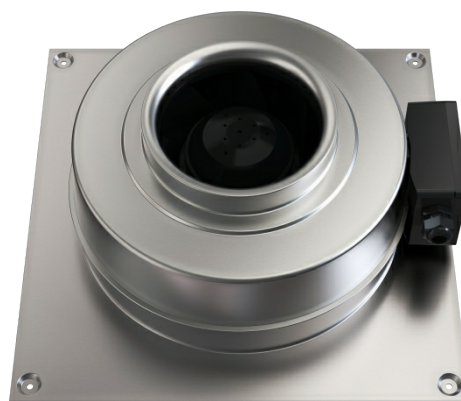
Description

- Très compacts
- Installation dans toutes les positions
- Moteur réglable
- Turbine à réaction
- Gamme confort (modèle M)

Les modèles de la série KV sont des ventilateurs d'extraction en gaine pour montage mural. Tous les ventilateurs KV sont dotés d'un embout de raccordement de 25 mm de long. Les manchettes de raccordement FK facilitent le montage et le démontage et évitent la transmission de vibrations à la gaine. Les ventilateurs sont dotés d'aubes à réaction et de moteurs à rotor extérieur. Les ventilateurs KV peuvent être pilotés par variateur de vitesse 0-100 % ou par transformateur 5 vitesses.

Les moteurs sont protégés de toute surchauffe par des contacts de protection thermique à réarmement automatique.

L'enveloppe est en tôle d'acier galvanisée pliée assurant une bonne étanchéité. L'appareil peut ainsi être installé à l'extérieur ainsi qu'en zone humide.



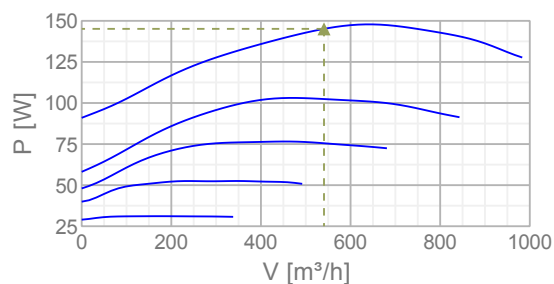
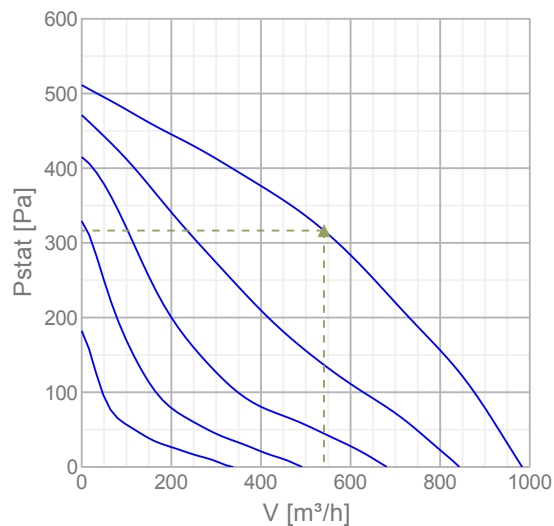
Données tech.

Nominal data		
Tension	230	V
Fréquence	50	Hz
Phase	1	~
Puissance installée (P1)	148	W
Courant	0,648	A
Débit max.	983	m ³ /h
Vitesse de rotation	2556	1/min
Condensateur	3,5	µF
Poids	4,6	kg
Temperature data		
Temp. max. de l'air	70	°C
Temp. max. de l'air avec variateur	70	°C
Données acoustiques		
Niveau sonore à 3 m	46,9	dB(A)

Protection / Classification	
Classe d'isolation	F
Classe d'étanchéité, moteur	IP44
ErP	
ErP ready	ErP 2018

Diagrammes

Diagrammes



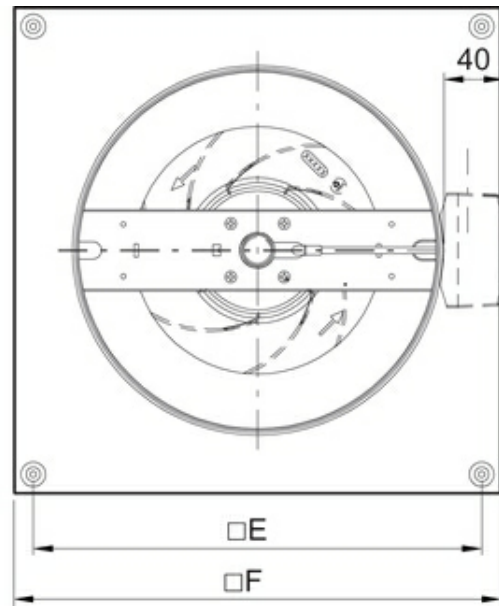
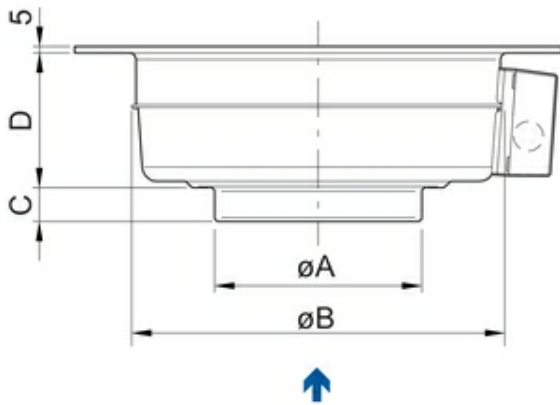
Efficacité maximum

Données aérauliques

▲ Débit au point de fonctionnement	541 m ³ /h
▲ Working static pressure	316 Pa
▲ Puissance	145 W
Révolution	2564 1/min
Courant	0,635 A
SFP	0,966 kW/m ³ /s
Tension	230 V

Niveau de puissance acoustique		63	125	250	500	1k	2k	4k	8k	Total
Entrée	dB(A)	51	56	65	60	63	58	54	49	69
Sortie	dB(A)	34	42	59	62	67	65	55	51	71
Rayonnant	dB(A)	38	25	37	47	52	45	39	29	54

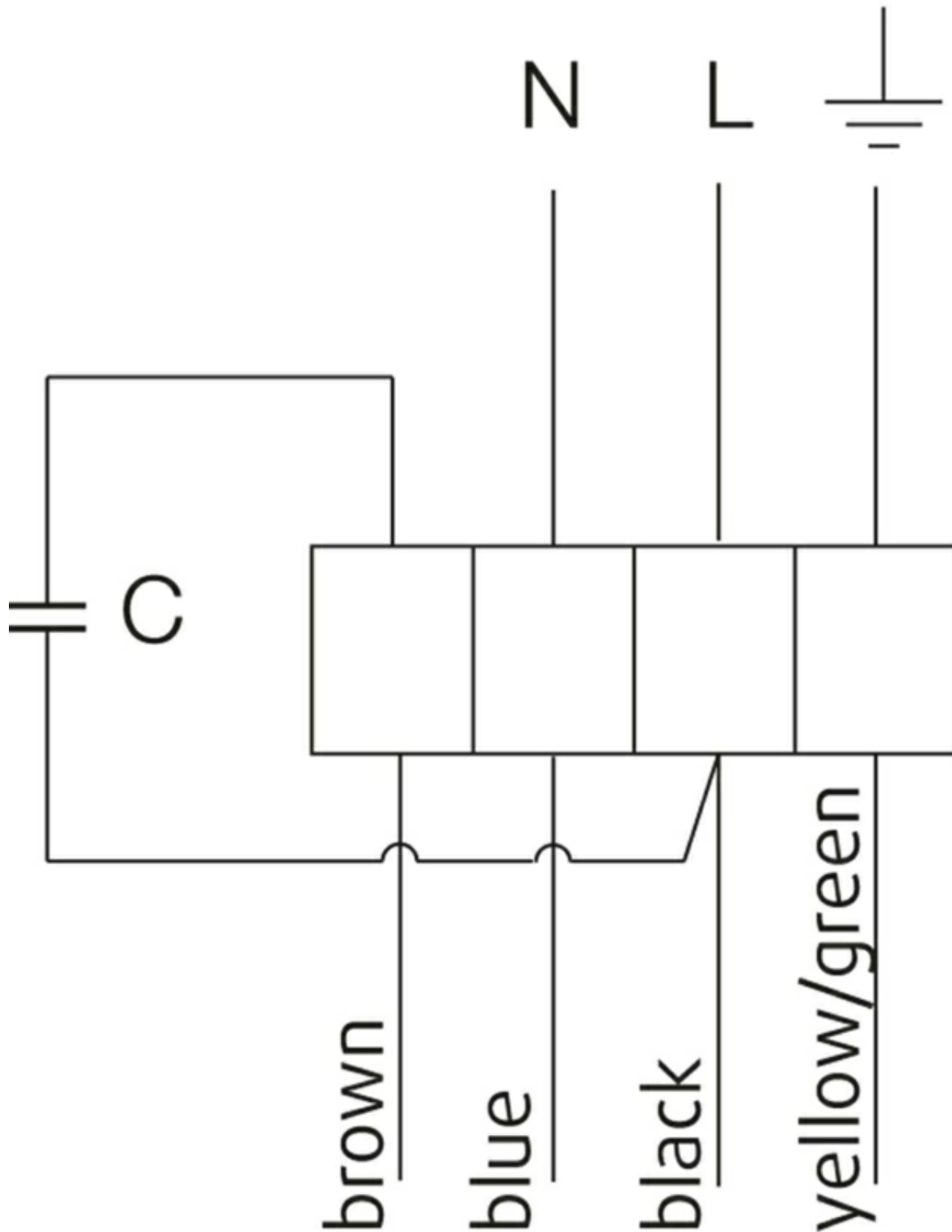
Dimensions



	øA	øB	C	D	□E	□F
KV 250	249	336	30,5	159	394	425

Cablage

230V 1~



U1 = blue = bleu

U2 = black = noir

Z = brown = brun

PE = yellow/green = jaune/vert

KV SILEO 315 VENTILATEUR

Numéro prod. 27425

Version: 50 Hz

Document type: **Carte produit**
 Document date: **2019-06-26**
 Generated by: **Catalogue en ligne Systemair**



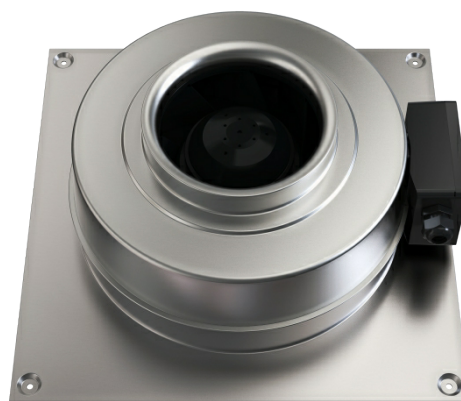
Description

- Très compacts
- Installation dans toutes les positions
- Moteur réglable
- Turbine à réaction
- Gamme confort (modèle M)

Les modèles de la série KV sont des ventilateurs d'extraction en gaine pour montage mural. Tous les ventilateurs KV sont dotés d'un embout de raccordement de 25 mm de long. Les manchettes de raccordement FK facilitent le montage et le démontage et évitent la transmission de vibrations à la gaine. Les ventilateurs sont dotés d'aubes à réaction et de moteurs à rotor extérieur. Les ventilateurs KV peuvent être pilotés par variateur de vitesse 0-100 % ou par transformateur 5 vitesses.

Les moteurs sont protégés de toute surchauffe par des contacts de protection thermique à réarmement automatique.

L'enveloppe est en tôle d'acier galvanisée pliée assurant une bonne étanchéité. L'appareil peut ainsi être installé à l'extérieur ainsi qu'en zone humide.



Données tech.

Nominal data		
Tension	230	V
Fréquence	50	Hz
Phase	1	~
Puissance installée (P1)	232	W
Courant	1,01	A
Débit max.	1246	m ³ /h
Vitesse de rotation	2781	1/min
Condensateur	5	µF
Poids	6,6	kg
Temperature data		
Temp. max. de l'air	70	°C
Temp. max. de l'air avec variateur	70	°C
Données acoustiques		
Niveau sonore à 3 m	46,6	dB(A)

Protection / Classification

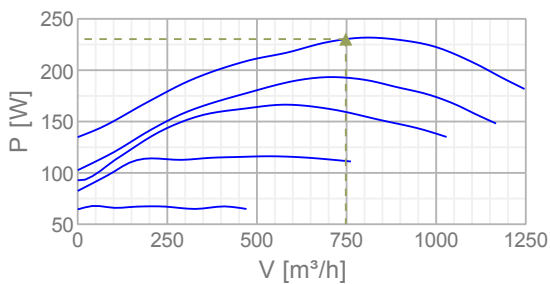
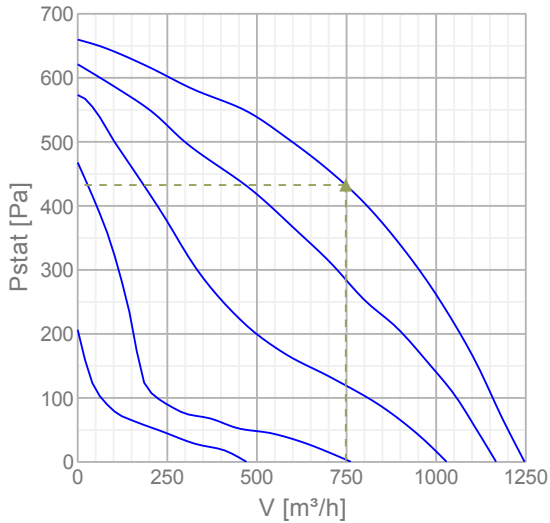
Classe d'isolation	F
Classe d'étanchéité, moteur	IP44

ErP

ErP ready	ErP 2018
-----------	----------

Diagrammes

Diagrammes



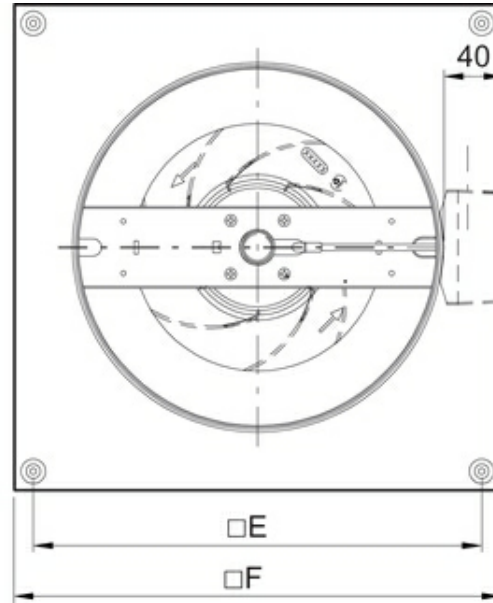
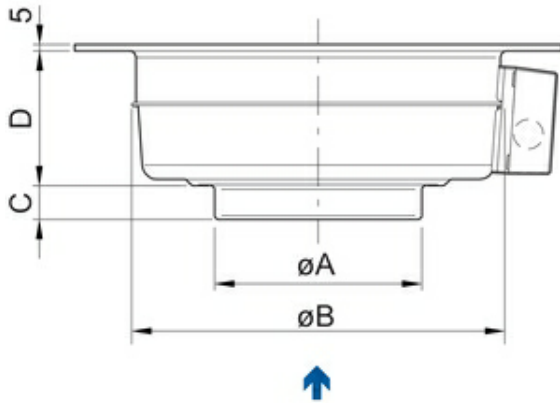
Efficacité maximum

Données aérauliques

▲ Débit au point de fonctionnement	748 m³/h
▲ Working static pressure	433 Pa
▲ Puissance	230 W
Révolution	2782 1/min
Courant	1 A
SFP	1,11 kW/m³/s
Tension	230 V

Niveau de puissance acoustique		63	125	250	500	1k	2k	4k	8k	Total
Entrée	dB(A)	50	62	62	64	66	64	61	57	72
Sortie	dB(A)	36	49	62	67	70	68	61	57	74
Rayonnant	dB(A)	23	31	38	49	48	47	43	37	54

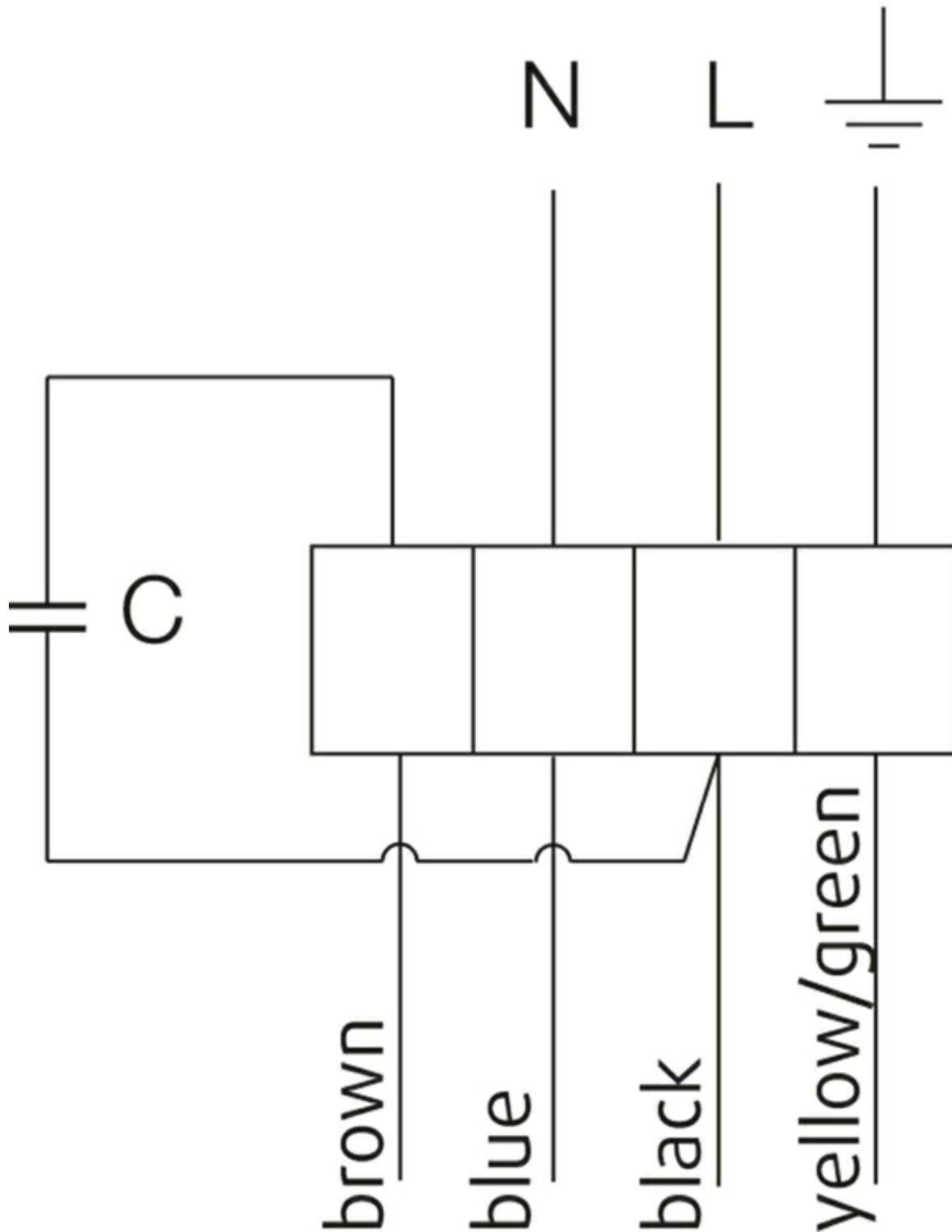
Dimensions



KV	A	B	C	D	E	F
315 M	314	408	32,5	145	458	489

Cablage

230V 1~



U1 = blue = bleu

U2 = black = noir

Z = brown = brun

PE = yellow/green = jaune/vert