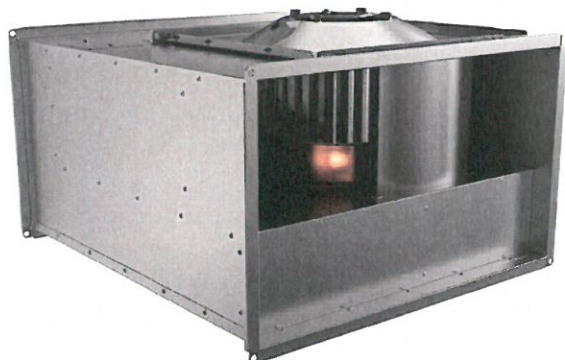


KTEX 50-25-4 Ventilateur Ex

Article Number: 19402

Variante : 400V 3~ 50Hz



Description

- Certification ATEX selon 2014/34/EU
- Débit variable
- Thermistances intégrées (PTC *)
- Fiable et sans entretien
- Sécurité augmentée selon **Ex eb IIB+H2 T3 Gb**

Le ventilateur KTEX peut être installé dans n'importe quelle position et est facile à raccorder à l'aide des manchettes souples DS.

Ce ventilateur est doté de turbines à action et d'un moteur à rotor extérieur.

L'enveloppe est fabriquée en acier galvanisé, avec un cône d'admission en laiton.

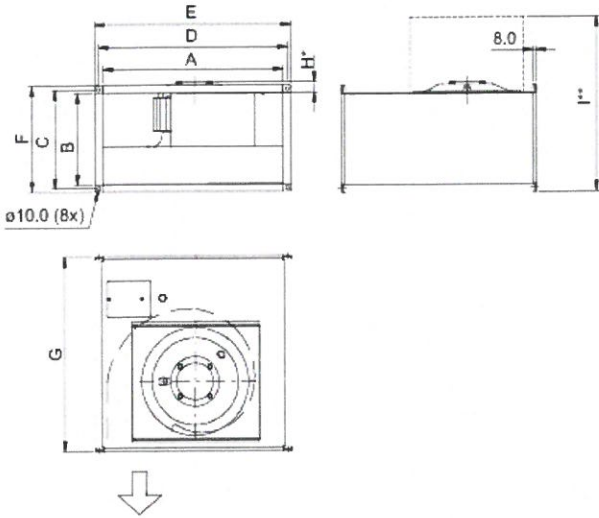
* Coefficient de température positif

Trouvez plus de détails dans notre catalogue en ligne

Paramètres techniques

Données nominales		
Tension nominale	400	V
Fréquence	50	Hz
Phase(s) [-]	3~	
Puissance installée	506	W
Intensité	0,887	A
Vitesse de rotation	1 300	tr/min
Débit d'air	max ; 1,814;	m ³ /h
Pression statique	110	Pa
Température air en mouvement	max 40	°C
Temp. max. avec variateur	40	°C
Données acoustiques		
Niveau sonore à 3 m (20m ² Sabine)	50	dB(A)
Protection/Classification		
Indice de protection, moteur	IP44	
Classe d'isolation	F	
Antidéflagrant	Ex eb IIB+H2 T3 Gb	
Certificat	Presafe 17ATEX9970X	
Données selon ErP		
Conformité ErP	Not ErP relevant	
Régulations et sondes		
Plage de température, ambiante et conduit	-20 à 40	°C
Dimensions et poids		
Rectangulaire, hauteur, entrée	250 x 500	mm
Rectangulaire, largeur, entrée	250 x 500	mm
Rectangulaire, hauteur, sortie	250 x 500	mm
Rectangulaire, largeur, sortie	250 x 500	mm
Poids	17,6	kg
Autres		
Type de connexion	Rectangulaire	
Type de moteur	AC	

Dimensions

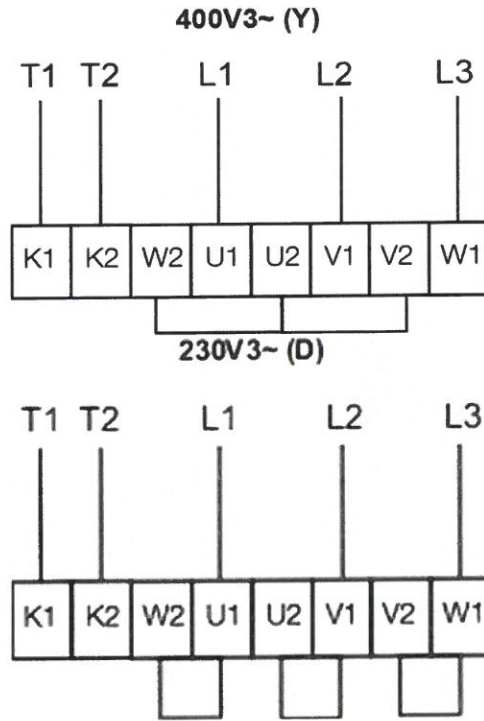


H* = Dimensions from the engine bolts

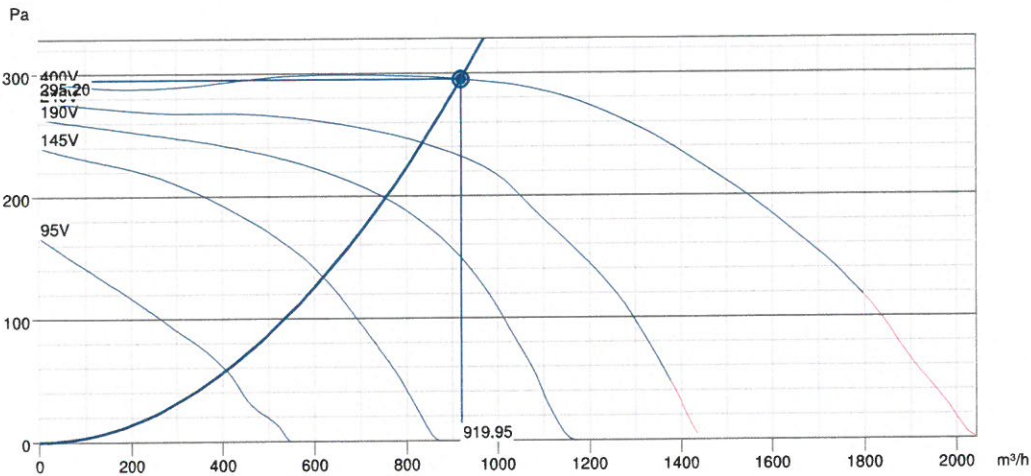
I** = Dimension with fully open hatch.

	A	B	C	D	E	F	G	H*	I**
KTEX 50-25	498	248	270	520	540	290	532	34.5	610
KTEX 50-30	498	298	320	520	540	340	562	34.5	695
KTEX 60-30	598	298	320	620	640	340	642	52	715
KTEX 60-35	598	348	370	620	640	390	717	54.5	805
KTEX 70-40	698	398	420	720	740	440	787	50	900

Câblage



Courbe de performance



Données hydrauliques

Débit d'air requis	920 m ³ /h
Pression statique requis	295 Pa
Débit d'air au point de fonctionnement	920 m ³ /h
Pression statique au point de fonctionnement	295 Pa
Densité de l'air	1.204 kg/m ³
Puissance	237.2 W
Vitesse	1423 rpm
Intensité	0.59 A
SFP	0.928 kW/m ³ /s
Tension de régulation	400.0 V
Tension d'alimentation	400 V

Niveau de puissance sonore		63	125	250	500	1k	2k	4k	8k	Total
Entrée	dB(A)	58	64	63	59	60	61	59	54	69
Sortie	dB(A)	54	65	65	66	68	66	65	59	74
Rayonné	dB(A)	43	50	53	46	50	45	43	38	57
Niveau de pression acoustique à 3m (20 m² Sabine)	dB(A)	-	-	-	-	-	-	-	-	50
Niveau de pression acoustique à 3m (champ libre)	dB(A)	-	-	-	-	-	-	-	-	36

Accessoires

R-DK4 KT Auto-transformateur (6051)
RTRDU 2 Auto-transformateur (5945)
PGV-VBR 500x250-2-2,5 Batt. (5464)
LDR 50-25 Silencieux (5070)
DS-EX 50-25 Manchette souple (4116)

RTRD 2 Auto-transformateur (5941)
U-EK230E Protection Moteur EX (30199)
FFK 50-25 Cassette sans filtre (1752)
PGV-VBR 500x250-4-2,5 Batt. (5472)
Ex e-Terminal box 1,5/6mm² 32A (2704)

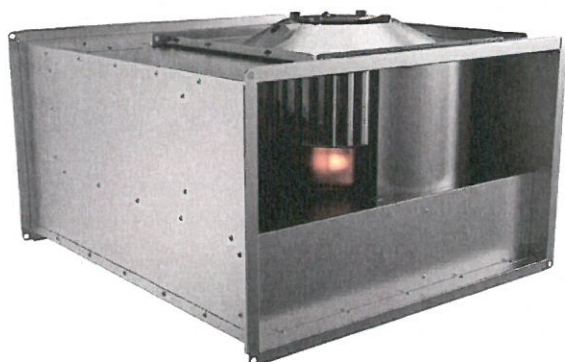
Documents

IMO(CE)_DKEX-KTEX.pdf
Presafe 17 ATEX 9970X_KTEX_DKEX.PDF

KTEX 50-30-4 Ventilateur Ex

Article Number: 19404

Variante : 400V 3~ 50Hz



Description

- Certification ATEX selon 2014/34/EU
- Débit variable
- Thermistances intégrées (PTC *)
- Fiable et sans entretien
- Sécurité augmentée selon **Ex eb IIB+H2 T3 Gb**

Le ventilateur KTEX peut être installé dans n'importe quelle position et est facile à raccorder à l'aide des manchettes souples DS.

Ce ventilateur est doté de turbines à action et d'un moteur à rotor extérieur.

L'enveloppe est fabriquée en acier galvanisé, avec un cône d'admission en laiton.

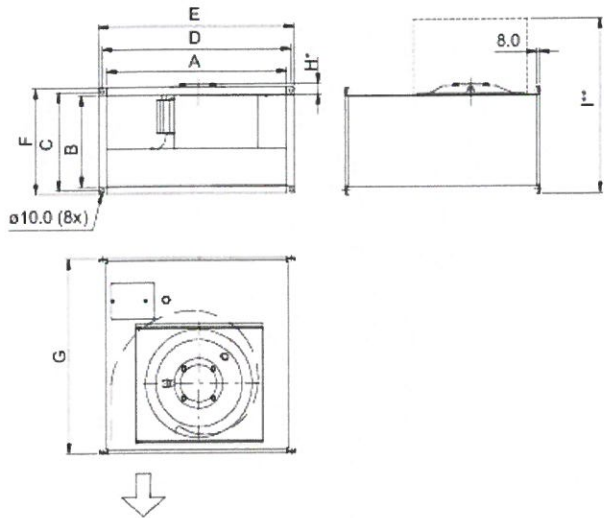
* Coefficient de température positif

Trouvez plus de détails dans notre catalogue en ligne

Paramètres techniques

Données nominales	
Tension nominale	400 V
Fréquence	50 Hz
Phase(s) [-]	3~
Puissance installée	888 W
Intensité	1,77 A
Vitesse de rotation	1 359 tr/min
Débit d'air	max : 2,552; m ³ /h
Pression statique	40 Pa
Température air en mouvement	max 40 °C
Temp. max. avec variateur	40 °C
Données acoustiques	
Niveau sonore à 3 m (20m ² Sabine)	57 dB(A)
Protection/Classification	
Indice de protection, moteur	IP44
Classe d'isolation	F
Antidéflagrant	Ex eb IIB+H2 T3 Gb
Certificat	Presafe 17ATEX9970X
Données selon ErP	
Conformité ErP	Not ErP relevant
Régulations et sondes	
Plage de température, ambiante et conduit	-20 à 40 °C
Dimensions et poids	
Rectangulaire, hauteur, entrée	300 x 500 mm
Rectangulaire, largeur, entrée	300 x 500 mm
Rectangulaire, hauteur, sortie	300 x 500 mm
Rectangulaire, largeur, sortie	300 x 500 mm
Poids	22,8 kg
Autres	
Type de connexion	Rectangulaire
Type de moteur	AC

Dimensions

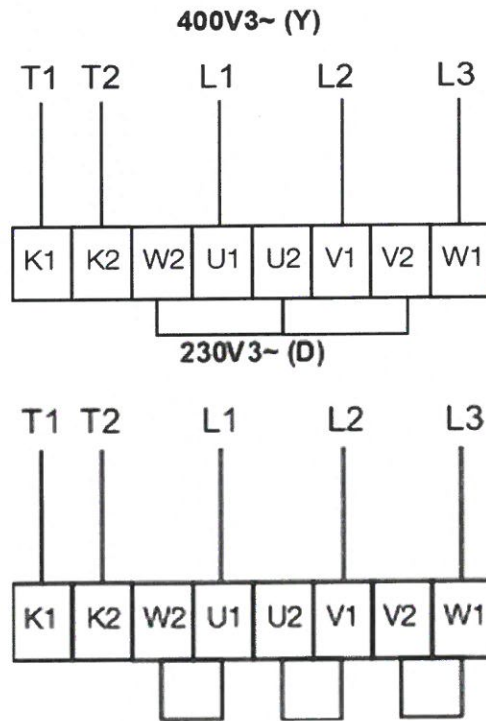


H* = Dimensions from the engine bolts

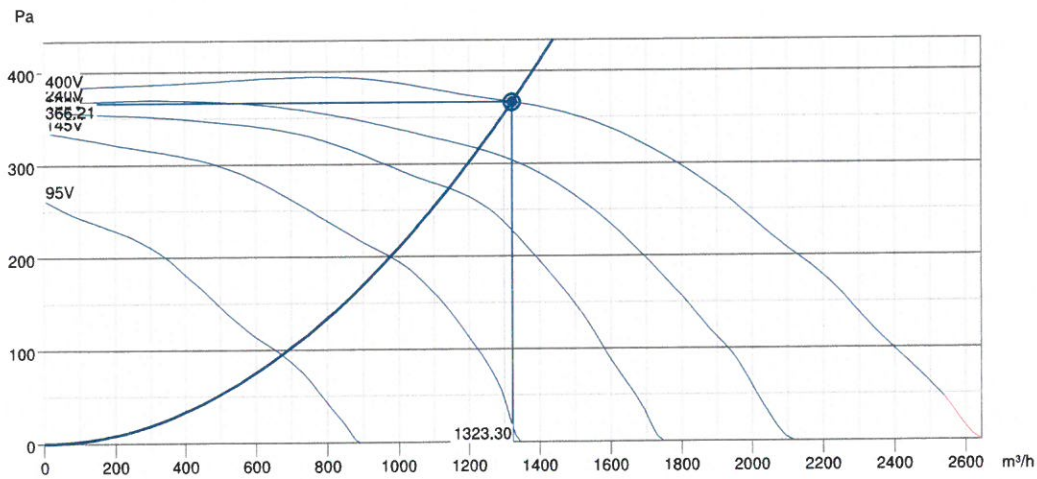
I** = Dimension with fully open hatch.

	A	B	C	D	E	F	G	H*	I**
KTEX 50-25	498	248	270	520	540	290	532	34,5	610
KTEX 50-30	498	298	320	520	540	340	562	34,5	695
KTEX 60-30	598	298	320	620	640	340	642	52	715
KTEX 60-35	598	348	370	620	640	390	717	54,5	805
KTEX 70-40	698	398	420	720	740	440	787	50	900

Câblage



Courbe de performance



Données hydrauliques

Débit d'air requis	1323 m ³ /h
Pression statique requis	366 Pa
Débit d'air au point de fonctionnement	1323 m ³ /h
Pression statique au point de fonctionnement	366 Pa
Densité de l'air	1,204 kg/m ³
Puissance	438,1 W
Vitesse	1439 rpm
Intensité	1,34 A
SFP	1,192 kW/m ³ /s
Tension de régulation	400,0 V
Tension d'alimentation	400 V

Niveau de puissance sonore		63	125	250	500	1k	2k	4k	8k	Total
Entrée	dB(A)	63	70	65	64	69	69	67	62	76
Sortie	dB(A)	57	69	68	71	76	73	73	66	81
Rayonné	dB(A)	50	56	56	53	59	55	54	50	64
Niveau de pression acoustique à 3m (20 m² Sabine)	dB(A)	-	-	-	-	-	-	-	-	57
Niveau de pression acoustique à 3m (champ libre)	dB(A)	-	-	-	-	-	-	-	-	43

Accessoires

R-DK4 KT Auto-transformateur (6051)
RTRDU 4 Auto-transformateur (5946)
FFK 50-30 Cassette sans filtre (1755)
DS-EX 50-30 Manchette souple (4117)

RTRD 4 Auto-transformateur (5942)
U-EK230E Protection Moteur EX (30199)
LDR 50-30 Silencieux (5071)
Ex e-Terminal box 1,5/6mm² 32A (2704)

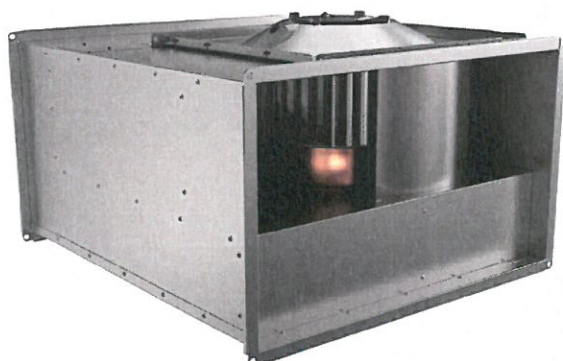
Documents

IMO(CE)_DKEX-KTEX.pdf
Presafe 17 ATEX 9970X_KTEX_DKEX.PDF
Presafe_Production Quality_16 ATEX 8871Q_issue 1.PDF

KTEX 60-30-4 Ventilateur Ex

Article Number: 19406

Variante : 400V 3~ 50Hz



Description

- Certification ATEX selon 2014/34/EU
- Débit variable
- Thermistances intégrées (PTC *)
- Fiable et sans entretien
- Sécurité augmentée selon **Ex eb IIB+H2 T3 Gb**

Le ventilateur KTEX peut être installé dans n'importe quelle position et est facile à raccorder à l'aide des manchettes souples DS.

Ce ventilateur est doté de turbines à action et d'un moteur à rotor extérieur.

L'enveloppe est fabriquée en acier galvanisé, avec un cône d'admission en laiton.

* Coefficient de température positif

Trouvez plus de détails dans notre catalogue en ligne

Paramètres techniques

Données nominales

Tension nominale	400	V
Fréquence	50	Hz
Phase(s) [-]	3~	
Puissance installée	1 246	W
Intensité	2,25	A
Vitesse de rotation	1 315	tr/min
Débit d'air	max ; 3,168;	m ³ /h
Pression statique	250	Pa
Température air en mouvement	max 40	°C
Temp. max. avec variateur	40	°C

Données acoustiques

Niveau sonore à 3 m (20m ² Sabine)	57	dB(A)
---	----	-------

Protection/Classification

Indice de protection, moteur	IP44
Classe d'isolation	F
Antidéflagrant	Ex eb IIB+H2 T3 Gb
Certificat	Presafe 17ATEX9970X

Données selon ErP

Conformité ErP	Not ErP relevant
----------------	------------------

Régulations et sondes

Plage de température, ambiante et conduit	-20 à 40	°C
---	----------	----

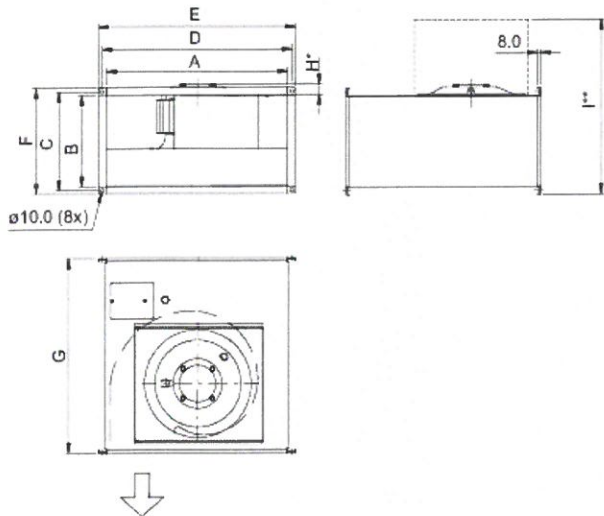
Dimensions et poids

Rectangulaire, hauteur, entrée	300 x 600	mm
Rectangulaire, largeur, entrée	300 x 600	mm
Rectangulaire, hauteur, sortie	300 x 600	mm
Rectangulaire, largeur, sortie	300 x 600	mm
Poids	30,8	kg

Autres

Type de connexion	Rectangulaire
Type de moteur	AC

Dimensions



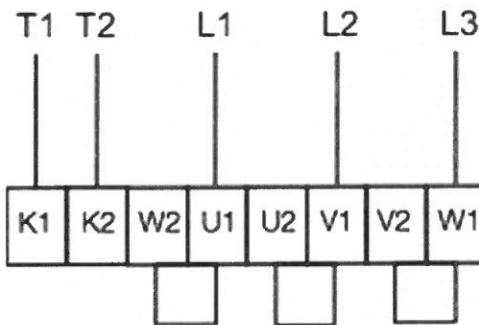
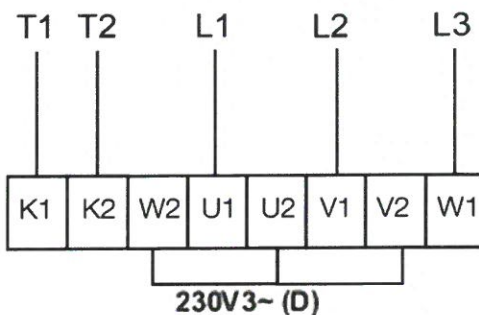
H* = Dimensions from the engine bolts

I** = Dimension with fully open hatch.

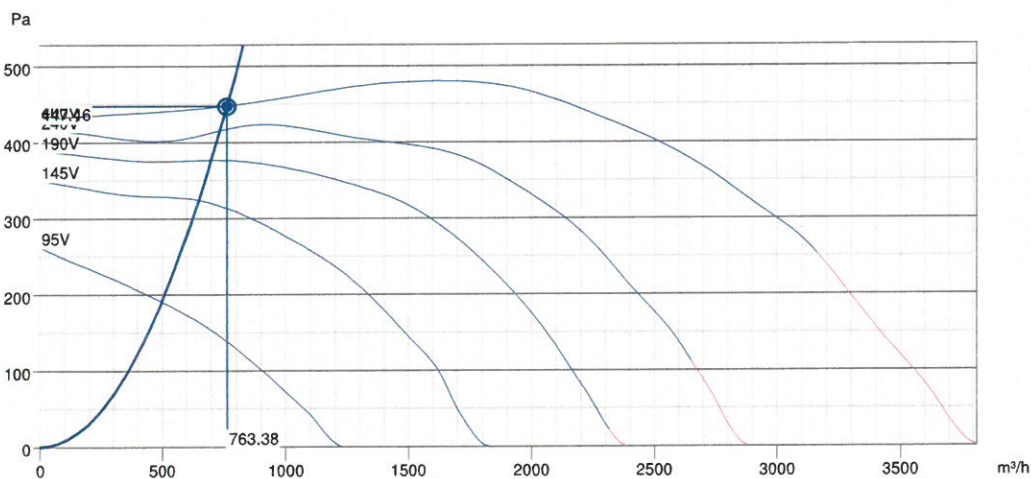
	A	B	C	D	E	F	G	H*	I**
KTEX 50-25	498	248	270	520	540	290	532	34.5	610
KTEX 50-30	498	298	320	520	540	340	562	34.5	695
KTEX 60-30	598	298	320	620	640	340	642	52	715
KTEX 60-35	598	348	370	620	640	390	717	54.5	805
KTEX 70-40	698	398	420	720	740	440	787	50	900

Câblage

400V3~ (Y)



Courbe de performance



Données hydrauliques

Débit d'air requis	763 m ³ /h
Pression statique requise	447 Pa
Débit d'air au point de fonctionnement	763 m ³ /h
Pression statique au point de fonctionnement	447 Pa
Densité de l'air	1.204 kg/m ³
Puissance	233.4 W
Vitesse	1476 rpm
Intensité	1.22 A
SFP	1.101 kW/m ³ /s
Tension de régulation	400.0 V
Tension d'alimentation	400 V

Niveau de puissance sonore		63	125	250	500	1k	2k	4k	8k	Total
Entrée	dB(A)	59	73	68	67	70	70	69	64	78
Sortie	dB(A)	62	75	70	73	75	74	73	65	81
Rayonné	dB(A)	45	60	57	53	56	53	53	50	64
Niveau de pression acoustique à 3m (20 m² Sabine)	dB(A)	-	-	-	-	-	-	-	-	57
Niveau de pression acoustique à 3m (champ libre)	dB(A)	-	-	-	-	-	-	-	-	43

Accessoires

R-DK4 KT Auto-transformateur (6051)
RTRDU 4 Auto-transformateur (5946)
FFK 60-30 Cassette sans filtre (1758)
DS-EX 60-30 Manchette souple (4118)

RTRD 4 Auto-transformateur (5942)
U-EK230E Protection Moteur EX (30199)
LDR 60-30 Silencieux (5072)
Ex e-Terminal box 1,5/6mm² 32A (2704)

Documents

IMO(CE)_DKEX-KTEX.pdf
Presafe 17 ATEX 9970X_KTEX_DKEX.PDF
Presafe_Production Quality_16 ATEX 8871Q_issue 1.PDF

KTEX 60-35-4 Ventilateur Ex

Article Number: 19960

Variante : 400V 3~ 50Hz



Description

- Certification ATEX selon 2014/34/EU
- Débit variable
- Thermistances intégrées (PTC *)
- Fiable et sans entretien
- Sécurité augmentée selon **Ex eb IIB+H2 T3 Gb**

Le ventilateur KTEX peut être installé dans n'importe quelle position et est facile à raccorder à l'aide des manchettes souples DS.

Ce ventilateur est doté de turbines à action et d'un moteur à rotor extérieur.

L'enveloppe est fabriquée en acier galvanisé, avec un cône d'admission en laiton.

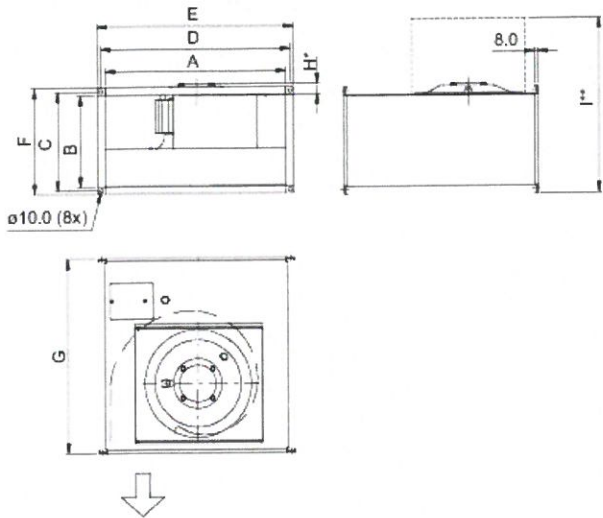
* Coefficient de température positif

[Trouvez plus de détails dans notre catalogue en ligne](#)

Paramètres techniques

Données nominales	
Tension nominale	400 V
Fréquence	50 Hz
Phase(s) [-]	3~
Puissance installée	1 791 W
Intensité	3,83 A
Vitesse de rotation	1 392 tr/min
Débit d'air	max ; 3,704; m ³ /h
Pression statique	225 Pa
Température air en mouvement	max 40 °C
Temp. max. avec variateur	40 °C
Données acoustiques	
Niveau sonore à 3 m (20m ² Sabine)	61 dB(A)
Protection/Classification	
Indice de protection, moteur	IP44
Classe d'isolation	F
Antidéflagrant	Ex eb IIB+H2 T3 Gb
Certificat	Presafe 17ATEX9970X
Données selon ErP	
Conformité ErP	Not ErP relevant
Régulations et sondes	
Plage de température, ambiante et conduit	-20 à 40 °C
Dimensions et poids	
Rectangulaire, hauteur, entrée	350 x 600 mm
Rectangulaire, largeur, entrée	350 x 600 mm
Rectangulaire, hauteur, sortie	350 x 600 mm
Rectangulaire, largeur, sortie	350 x 600 mm
Poids	42 Kg
Autres	
Type de connexion	Rectangulaire
Type de moteur	AC

Dimensions

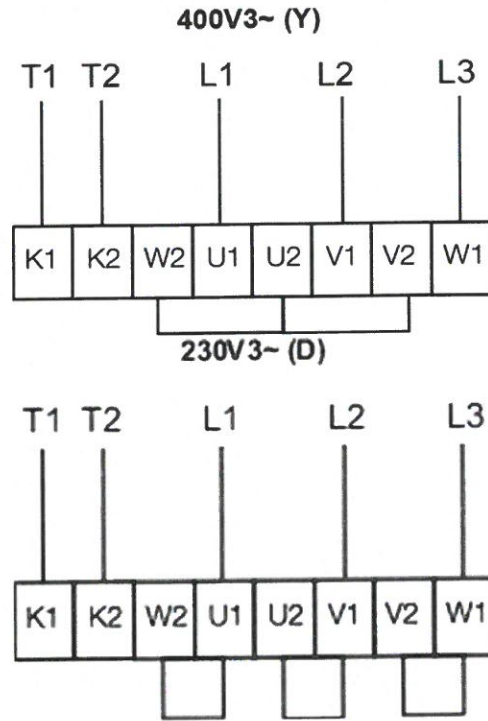


H* = Dimensions from the engine bolts

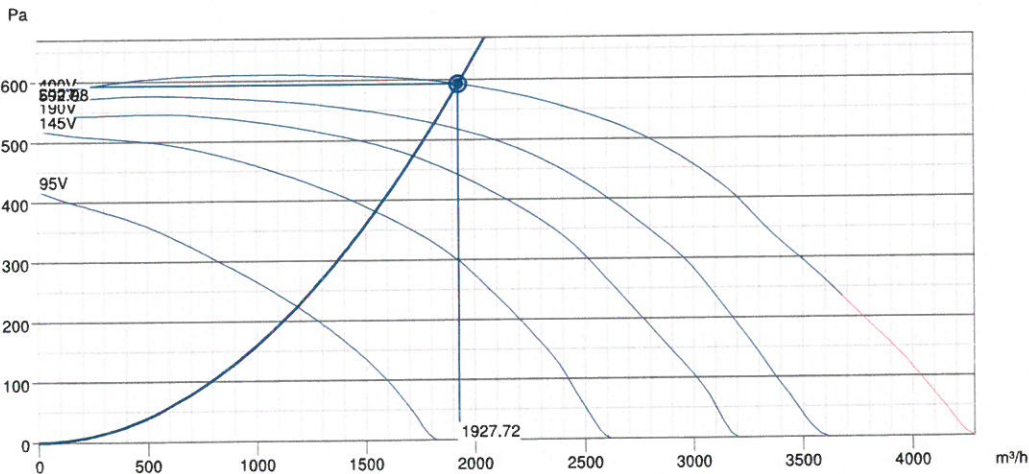
I** = Dimension with fully open hatch.

	A	B	C	D	E	F	G	H*	I**
KTEX 50-25	498	248	270	520	540	290	532	34,5	610
KTEX 50-30	498	298	320	520	540	340	562	34,5	695
KTEX 60-30	598	298	320	620	640	340	642	52	715
KTEX 60-35	598	348	370	620	640	390	717	54,5	805
KTEX 70-40	698	398	420	720	740	440	787	50	900

Câblage



Courbe de performance



Données hydrauliques

Débit d'air requis	1928 m³/h
Pression statique requise	593 Pa
Débit d'air au point de fonctionnement	1928 m³/h
Pression statique au point de fonctionnement	593 Pa
Densité de l'air	1.204 kg/m³
Puissance	886.2 W
Vitesse	1450 rpm
Intensité	2.88 A
SFP	1.655 kW/m³/s
Tension de régulation	400.0 V
Tension d'alimentation	400 V

Niveau de puissance sonore		63	125	250	500	1k	2k	4k	8k	Total
Entrée	dB(A)	62	74	67	67	73	74	72	68	80
Sortie	dB(A)	64	74	71	76	81	79	78	72	86
Rayonné	dB(A)	46	64	58	55	61	57	56	-	68
Niveau de pression acoustique à 3m (20 m² Sabine)	dB(A)	-	-	-	-	-	-	-	-	61
Niveau de pression acoustique à 3m (champ libre)	dB(A)	-	-	-	-	-	-	-	-	47

Accessoires

R-DK4 KT Auto-transformateur (6051)
RTRD 7 Auto-transformateur (5943)
U-EK230E Protection Moteur EX (30199)
LDR 60-35 Silencieux (5073)
Ex e-Terminal box 1,5/6mm² 32A (2704)

RTRD 4 Auto-transformateur (5942)
RTRDU 7 Auto-transformateur (5947)
FFK 60-35 Cassette sans filtre (1761)
DS-EX 60-35 Manchette souple (4119)

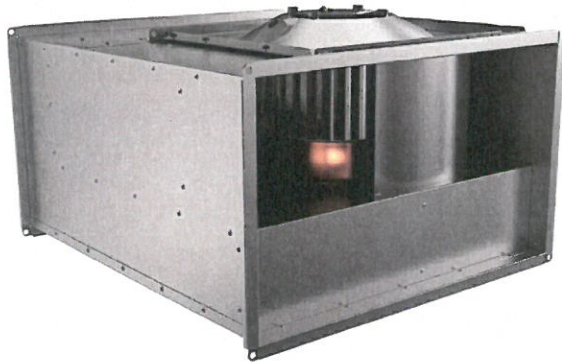
Documents

IMO(CE)_DKEX-KTEX.pdf
Presafe 17 ATEX 9970X_KTEX_DKEX.PDF
Presafe_Production Quality_16 ATEX 8871Q_issue 1.PDF

KTEX 70-40-6 Ventilateur Ex

Article Number: 19961

Variante : 400V 3~ 50Hz



Description

- Certification ATEX selon 2014/34/EU
- Débit variable
- Thermistances intégrées (PTC *)
- Fiable et sans entretien
- Sécurité augmentée selon **Ex eb IIB+H2 T3 Gb**

Le ventilateur KTEX peut être installé dans n'importe quelle position et est facile à raccorder à l'aide des manchettes souples DS.

Ce ventilateur est doté de turbines à action et d'un moteur à rotor extérieur.

L'enveloppe est fabriquée en acier galvanisé, avec un cône d'admission en laiton.

* Coefficient de température positif

Trouvez plus de détails dans notre catalogue en ligne

Paramètres techniques

Données nominales

Tension nominale	400	V
Fréquence	50	Hz
Phase(s) [-]	3~	
Puissance installée	1 533	W
Intensité	3,56	A
Vitesse de rotation	840	tr/min
Débit d'air	max ; 4,986;	m ³ /h
Température air en mouvement	max 40	°C
Temp. max. avec variateur	40	°C

Données acoustiques

Niveau sonore à 3 m (20m ² Sabine)	57	dB(A)
---	----	-------

Protection/Classification

Indice de protection, moteur	IP44
Classe d'isolation	F
Antidéflagrant	Ex eb IIB+H2 T3 Gb
Certificat	Presafe 17ATEX9970X

Données selon ErP

Conformité ErP	Not ErP relevant
----------------	------------------

Régulations et sondes

Plage de température, ambiante et conduit	-20 à 40	°C
---	----------	----

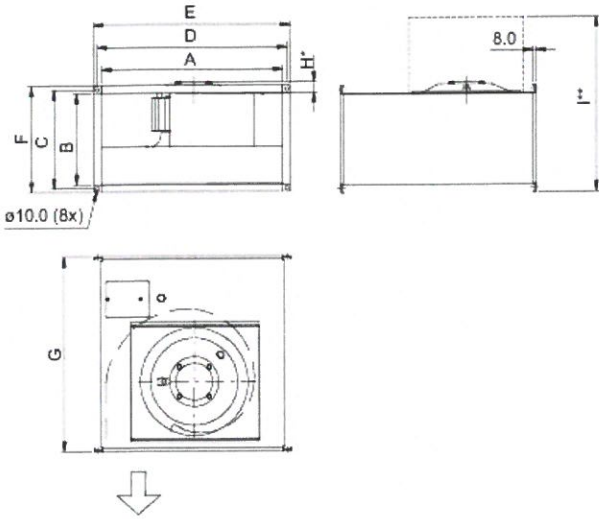
Dimensions et poids

Rectangulaire, hauteur, entrée	400 x 700	mm
Rectangulaire, largeur, entrée	400 x 700	mm
Rectangulaire, hauteur, sortie	400 x 700	mm
Rectangulaire, largeur, sortie	400 x 700	mm
Poids	48,5	kg

Autres

Type de connexion	Rectangulaire
Type de moteur	AC

Dimensions

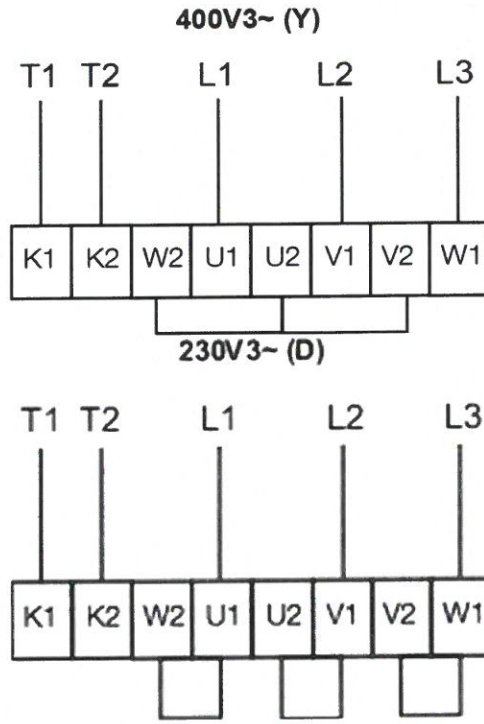


H* = Dimensions from the engine bolts

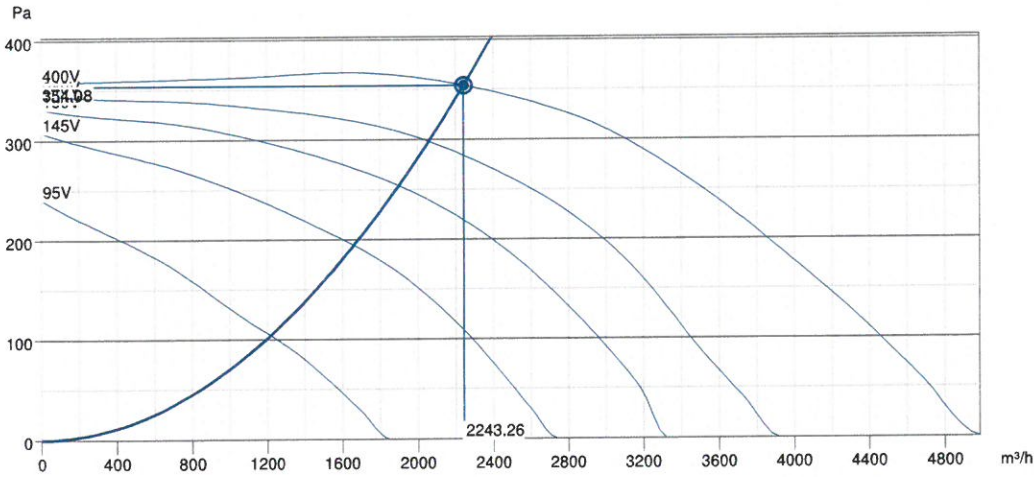
I** = Dimension with fully open hatch.

	A	B	C	D	E	F	G	H*	I**
KTEX 50-25	498	248	270	520	540	290	532	34.5	610
KTEX 50-30	498	298	320	520	540	340	562	34.5	695
KTEX 60-30	598	298	320	620	640	340	642	52	715
KTEX 60-35	598	348	370	620	640	390	717	54.5	805
KTEX 70-40	698	398	420	720	740	440	787	50	900

Câblage



Courbe de performance



Données hydrauliques

Débit d'air requis	2243 m ³ /h
Pression statique requise	354 Pa
Débit d'air au point de fonctionnement	2243 m ³ /h
Pression statique au point de fonctionnement	354 Pa
Densité de l'air	1.204 kg/m ³
Puissance	651.3 W
Vitesse	950 rpm
Intensité	2.60 A
SFP	1.045 kW/m ³ /s
Tension de régulation	400.0 V
Tension d'alimentation	400 V

Niveau de puissance sonore		63	125	250	500	1k	2k	4k	8k	Total
Entrée	dB(A)	62	67	62	64	68	68	68	62	75
Sortie	dB(A)	59	67	64	72	74	73	73	66	80
Rayonné	dB(A)	45	59	54	57	55	53	54	52	64
Niveau de pression acoustique à 3m (20 m ² Sabine)	dB(A)	-	-	-	-	-	-	-	-	57
Niveau de pression acoustique à 3m (champ libre)	dB(A)	-	-	-	-	-	-	-	-	43

Accessoires

R-DK4 KT Auto-transformateur (6051)
RTRDU 4 Auto-transformateur (5946)
FFK 70-40 Cassette sans filtre (1762)
DS-EX 70-40 Manchette souple (4120)

RTRD 4 Auto-transformateur (5942)
U-EK230E Protection Moteur EX (30199)
LDR 70-40 Silencieux (5074)
Ex e-Terminal box 1,5/6mm² 32A (2704)

Documents

IMO(CE)_DKEX-KTEX.pdf
Presafe 17 ATEX 9970X_KTEX_DKEX.PDF
Presafe_Production Quality_16 ATEX 8871Q_issue 1.PDF