

K SILEO 100 M VENTILATEUR

Numéro prod. 1001

Version: 50 Hz

Document type: **Carte produit**
 Document date: **2019-06-13**
 Generated by: **Catalogue en ligne Systemair**



Description

Installation dans toutes les positions

- Moteur réglable
- Turbine à réaction
- Gamme confort (modèle M)
- Livré avec support de fixation (non monté)
- Montage extérieur possible

Les ventilateurs de la série K sont destinés à des installations en gaine. Tous les ventilateurs K sont dotés d'un embout de raccordement d'au moins 25 mm de long.

Les ventilateurs sont dotés d'aubes à réaction et de moteurs à rotor extérieur. Pour simplifier son installation, le ventilateur K est doté d'un cadre de fixation (visserie fournie). Les manchettes de raccordement FK facilitent le montage et le démontage et évitent la transmission de vibrations à la gaine. Les ventilateurs peuvent être pilotés par variateur de vitesse 0-100 % ou par transformateur 5 vitesses.

Le moteur est protégé de la surchauffe par un contact de protection thermique à réarmement électrique. L'enveloppe est en tôle d'acier galvanisée pliée assurant une bonne étanchéité. Boîtier étanche. Convient pour applications extérieures et en zone humide.



Données tech.

Nominal data		
Tension	230	V
Fréquence	50	Hz
Phase	1	~
Puissance installée (P1)	30,7	W
Courant	0,177	A
Débit max.	180	m³/h
Vitesse de rotation	2407	1/min
Poids	2,3	kg
Temperature data		
Temp. max. de l'air	70	°C
Temp. max. de l'air avec variateur	70	°C
Données acoustiques		
Niveau sonore à 3 m	33,5	dB(A)
Protection / Classification		
Classe d'isolation		B
Classe d'étanchéité, moteur		IP44

ErP

Energy class, basic unit

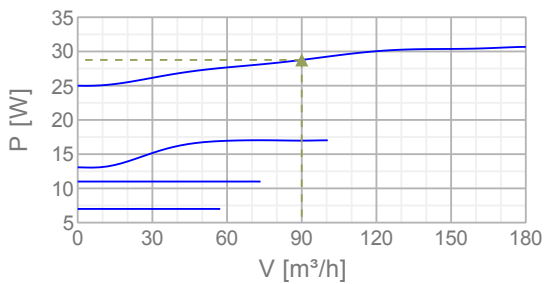
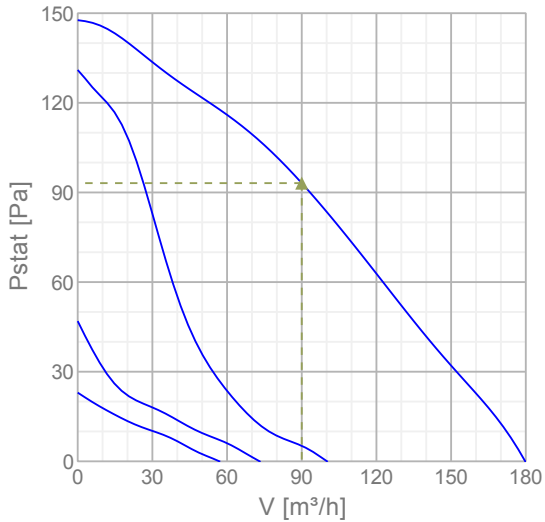
F

Energy class, basic unit option

D

ErP ready

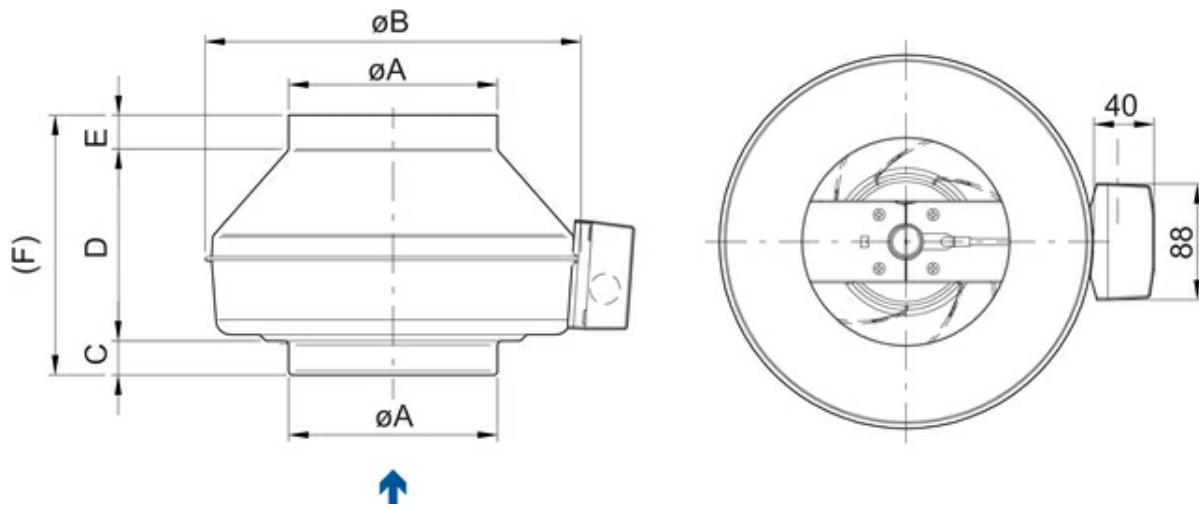
ErP 2018

Diagrammes**Diagrammes****Efficacité maximum****Données aérauliques**

▲ Débit au point de fonctionnement	90 m ³ /h
▲ Working static pressure	93,1 Pa
▲ Puissance	28,8 W
Révolution	2498 1/min
Courant	0,169 A
SFP	1,15 kW/m ³ /s
Tension	230 V

Niveau de puissance acoustique		63	125	250	500	1k	2k	4k	8k	Total
Entrée	dB(A)	44	56	57	57	54	47	37	24	63
Sortie	dB(A)	49	49	57	54	51	44	34	23	60
Rayonnant	dB(A)	16	18	23	37	37	30	18	13	41

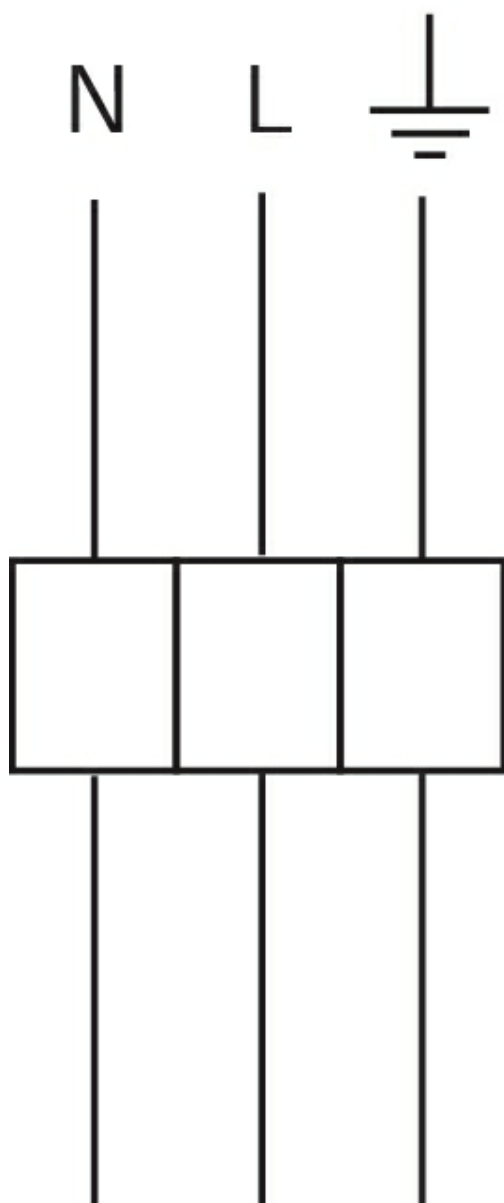
Dimensions



K	ϕA	ϕB	C	D	E	F
100 M	99	218	26	166	26	218
100 XL	99	246	26	161	26	213
125 M	124	218	27	142	27	196
125 XL	124	246	26	151	26	203
160 M	159	286	25	147	26	198
160 XL	159	336	29	166	26	221
200 M	199	336	30	148	27	205
200 L	199	336	30	174	27	231
250 M	249	336	30,5	119,5	27	177
250 L	249	336	30,5	144,5	27	202
315 M	314	408	32,5	160,5	27	220
315 L	314	408	38	161	27	225

Cablage

230V 1~



K SILEO 100 XL VENTILATEUR

Numéro prod. 25360

Version: 50 Hz

Document type: **Carte produit**
 Document date: **2019-06-13**
 Generated by: **Catalogue en ligne Systemair**



Description

- Débit variable
- Protection thermique intégrée
- Installation possible en toutes positions
- Installation extérieure possible
- Fiable et sans entretien

Les ventilateurs de la série K sont destinés à des installations en gaine. Tous les ventilateurs K sont dotés d'un embout de raccordement d'au moins 25 mm de long. Les ventilateurs sont dotés d'aubes à réaction et de moteurs à rotor extérieur. Pour simplifier son installation, le ventilateur K est doté d'un cadre de fixation (visserie fournie). Les manchettes de raccordement FK facilitent le montage et le démontage et évitent la transmission de vibrations à la gaine. Les ventilateurs peuvent être pilotés par variateur de vitesse 0-100 % ou par transformateur 5 vitesses. Le moteur est protégé de la surchauffe par un contact de protection thermique à réarmement électrique. L'enveloppe est en tôle d'acier galvanisée pliée assurant une bonne étanchéité. Boîtier étanche. Convient pour applications extérieures et en zone humide.



Données tech.

Nominal data		
Tension	230	V
Fréquence	50	Hz
Phase	1	~
Puissance installée (P1)	52,1	W
Courant	0,227	A
Débit max.	285	m³/h
Vitesse de rotation	2418	1/min
Condensateur	1,5	µF
Poids	3	kg
Temperature data		
Temp. max. de l'air	70	°C
Temp. max. de l'air avec variateur	70	°C
Données acoustiques		
Niveau sonore à 3 m	45,2	dB(A)

Protection / Classification

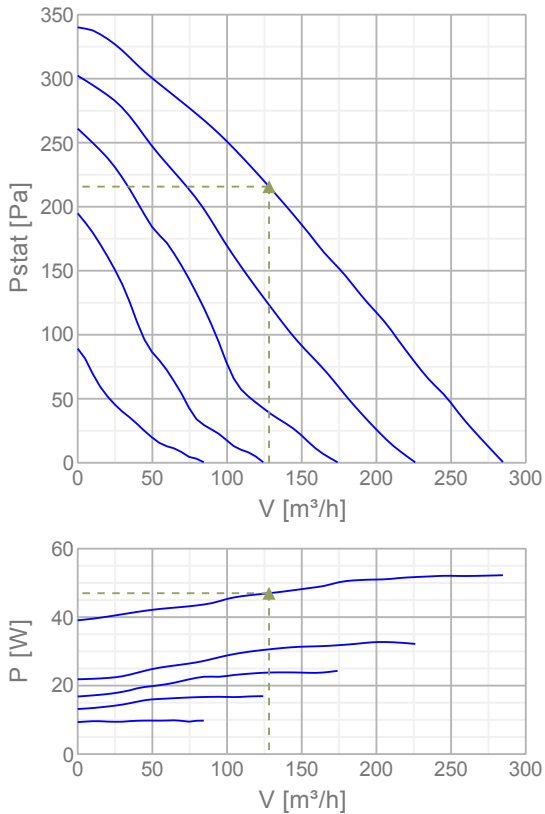
Classe d'isolation	B
Classe d'étanchéité, moteur	IP44

ErP

Energy class, basic unit	E
Energy class, basic unit option	C
ErP ready	ErP 2016/ErP 2018

Diagrammes

Diagrammes



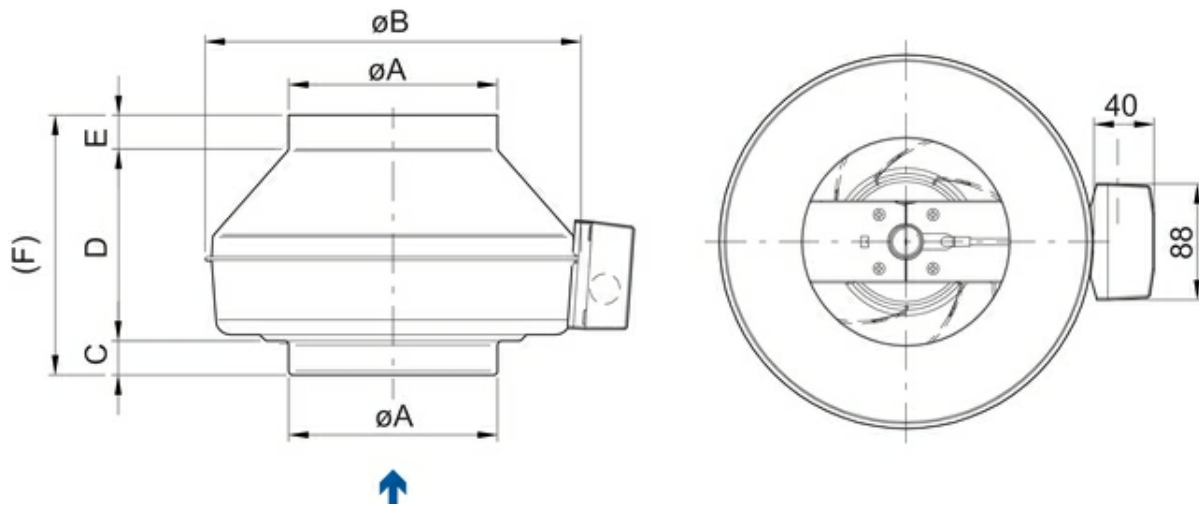
Efficacité maximum

Données aérauliques

▲ Débit au point de fonctionnement	128 m³/h
▲ Working static pressure	216 Pa
▲ Puissance	47 W
Révolution	2549 1/min
Courant	0,207 A
SFP	1,32 kW/m³/s
Tension	230 V

Niveau de puissance acoustique		63	125	250	500	1k	2k	4k	8k	Total
Entrée	dB(A)	54	65	62	65	64	60	52	40	71
Sortie	dB(A)	55	64	58	62	62	58	50	37	68
Rayonnant	dB(A)	29	17	30	49	47	45	39	27	52

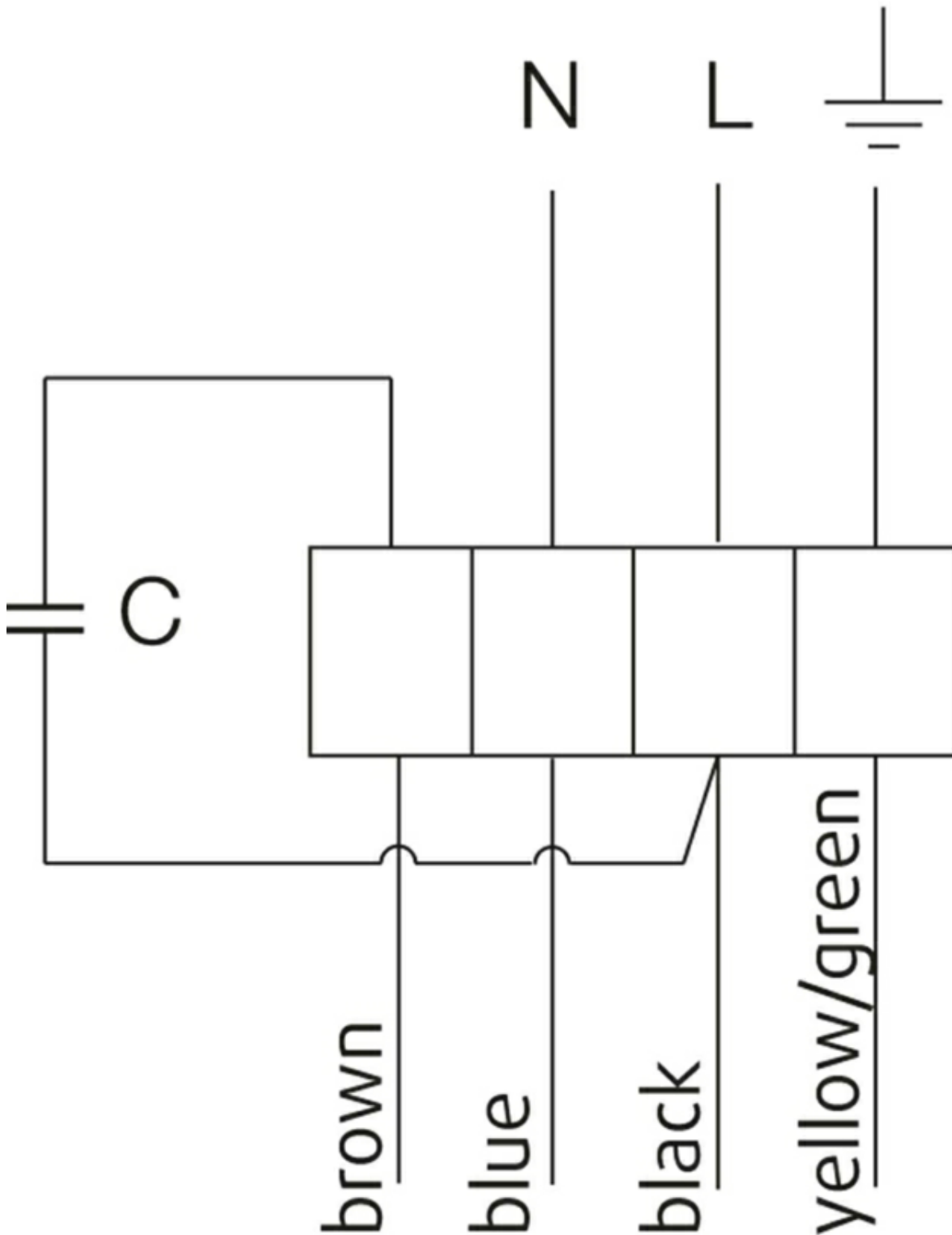
Dimensions



K	ϕA	ϕB	C	D	E	F
100 M	99	218	26	166	26	218
100 XL	99	246	26	161	26	213
125 M	124	218	27	142	27	196
125 XL	124	246	26	151	26	203
160 M	159	286	25	147	26	198
160 XL	159	336	29	166	26	221
200 M	199	336	30	148	27	205
200 L	199	336	30	174	27	231
250 M	249	336	30,5	119,5	27	177
250 L	249	336	30,5	144,5	27	202
315 M	314	408	32,5	160,5	27	220
315 L	314	408	38	161	27	225

Cablage

230V 1~



U1 = blue = bleu
U2 = black = noir
Z = brown = brun
PE = yellow/green = jaune/vert

K SILEO 125 M VENTILATEUR

Numéro prod. 1002

Version: 50 Hz

Document type: **Carte produit**
 Document date: **2019-06-13**
 Generated by: **Catalogue en ligne Systemair**



Description

Installation dans toutes les positions

- Moteur réglable
- Turbine à réaction
- Gamme confort (modèle M)
- Livré avec support de fixation (non monté)
- Montage extérieur possible

Les ventilateurs de la série K sont destinés à des installations en gaine. Tous les ventilateurs K sont dotés d'un embout de raccordement d'au moins 25 mm de long.

Les ventilateurs sont dotés d'aubes à réaction et de moteurs à rotor extérieur. Pour simplifier son installation, le ventilateur K est doté d'un cadre de fixation (visserie fournie). Les manchettes de raccordement FK facilitent le montage et le démontage et évitent la transmission de vibrations à la gaine. Les ventilateurs peuvent être pilotés par variateur de vitesse 0-100 % ou par transformateur 5 vitesses.

Le moteur est protégé de la surchauffe par un contact de protection thermique à réarmement électrique. L'enveloppe est en tôle d'acier galvanisée pliée assurant une bonne étanchéité. Boîtier étanche. Convient pour applications extérieures et en zone humide.



Données tech.

Nominal data		
Tension	230	V
Fréquence	50	Hz
Phase	1	~
Puissance installée (P1)	28,2	W
Courant	0,164	A
Débit max.	187	m³/h
Vitesse de rotation	2491	1/min
Poids	2,3	kg
Temperature data		
Temp. max. de l'air	70	°C
Temp. max. de l'air avec variateur	70	°C
Données acoustiques		
Niveau sonore à 3 m	34,2	dB(A)
Protection / Classification		
Classe d'isolation		B
Classe d'étanchéité, moteur		IP44

ErP

Energy class, basic unit

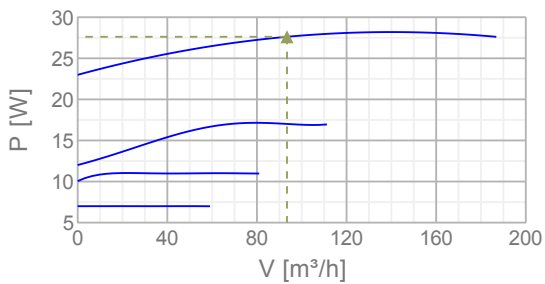
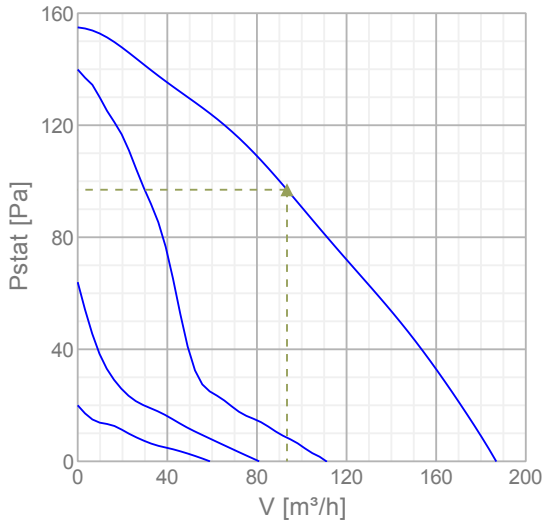
F

Energy class, basic unit option

C

ErP ready

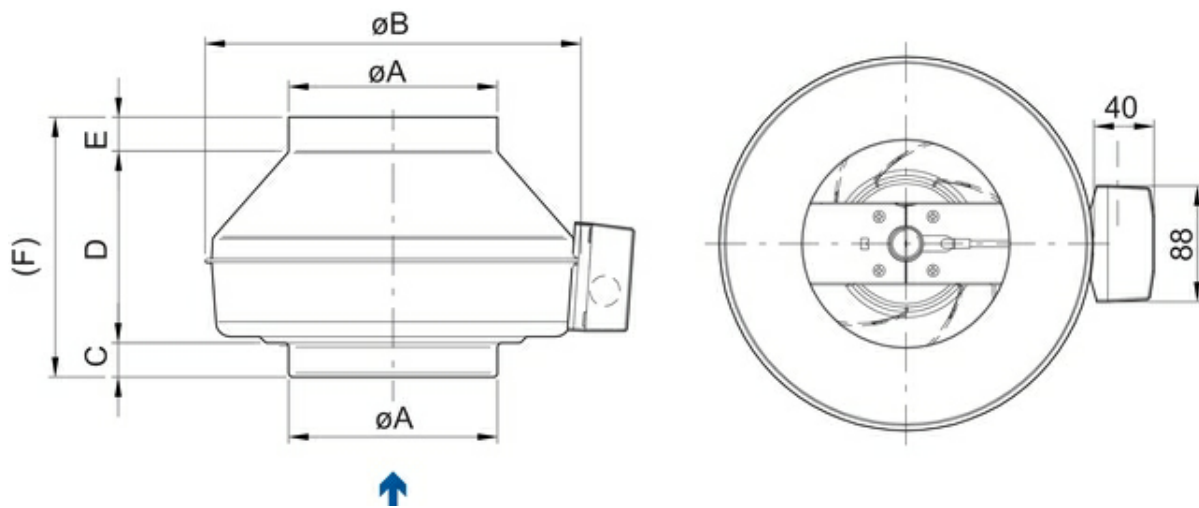
ErP 2018

Diagrammes**Diagrammes****Efficacité maximum****Données aérauliques**

▲ Débit au point de fonctionnement	93,4 m ³ /h
▲ Working static pressure	97 Pa
▲ Puissance	27,6 W
Révolution	2529 1/min
Courant	0,161 A
SFP	1,06 kW/m ³ /s
Tension	230 V

Niveau de puissance acoustique		63	125	250	500	1k	2k	4k	8k	Total
Entrée	dB(A)	45	53	57	58	52	48	32	24	62
Sortie	dB(A)	44	51	55	57	51	47	35	24	60
Rayonnant	dB(A)	17	26	30	36	35	31	20	15	40

Dimensions



K	ϕA	ϕB	C	D	E	F
100 M	99	218	26	166	26	218
100 XL	99	246	26	161	26	213
125 M	124	218	27	142	27	196
125 XL	124	246	26	151	26	203
160 M	159	286	25	147	26	198
160 XL	159	336	29	166	26	221
200 M	199	336	30	148	27	205
200 L	199	336	30	174	27	231
250 M	249	336	30,5	119,5	27	177
250 L	249	336	30,5	144,5	27	202
315 M	314	408	32,5	160,5	27	220
315 L	314	408	38	161	27	225

K SILEO 125 XL VENTILATEUR

Numéro prod. 25361

Version: 50 Hz

Document type: **Carte produit**
 Document date: **2019-06-13**
 Generated by: **Catalogue en ligne Systemair**



Description

- Débit variable
- Protection thermique intégrée
- Installation possible en toutes positions
- Installation extérieure possible
- Fiable et sans entretien

Les ventilateurs de la série K sont destinés à des installations en gaine. Tous les ventilateurs K sont dotés d'un embout de raccordement d'au moins 25 mm de long. Les ventilateurs sont dotés d'aubes à réaction et de moteurs à rotor extérieur. Pour simplifier son installation, le ventilateur K est doté d'un cadre de fixation (visserie fournie). Les manchettes de raccordement FK facilitent le montage et le démontage et évitent la transmission de vibrations à la gaine. Les ventilateurs peuvent être pilotés par variateur de vitesse 0-100 % ou par transformateur 5 vitesses. Le moteur est protégé de la surchauffe par un contact de protection thermique à réarmement électrique. L'enveloppe est en tôle d'acier galvanisée pliée assurant une bonne étanchéité. Boîtier étanche. Convient pour applications extérieures et en zone humide.



Données tech.

Nominal data		
Tension	230	V
Fréquence	50	Hz
Phase	1	~
Puissance installée (P1)	52,7	W
Courant	0,229	A
Débit max.	359	m³/h
Vitesse de rotation	2395	1/min
Condensateur	1,5	µF
Poids	2,9	kg
Temperature data		
Temp. max. de l'air	70	°C
Temp. max. de l'air avec variateur	70	°C
Données acoustiques		
Niveau sonore à 3 m	44,2	dB(A)

Protection / Classification

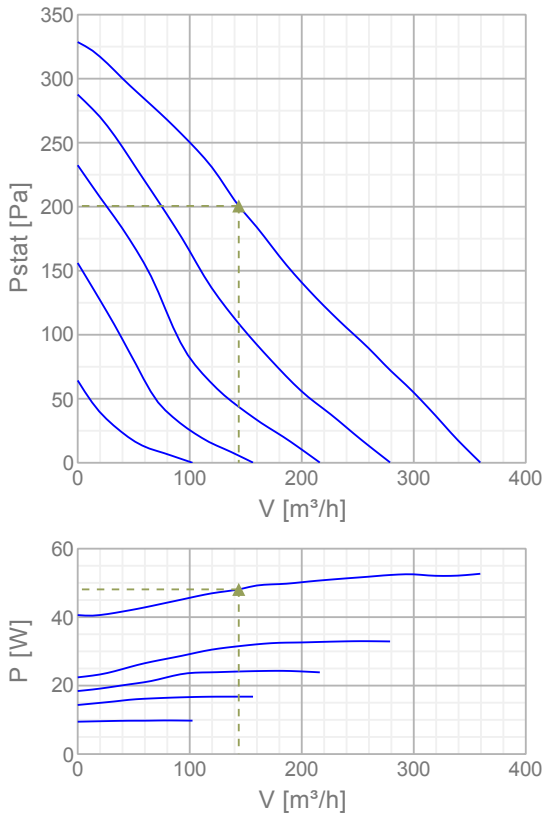
Classe d'isolation	B
Classe d'étanchéité, moteur	IP44

ErP

Energy class, basic unit	E
Energy class, basic unit option	C
ErP ready	ErP 2016/ErP 2018

Diagrammes

Diagrammes



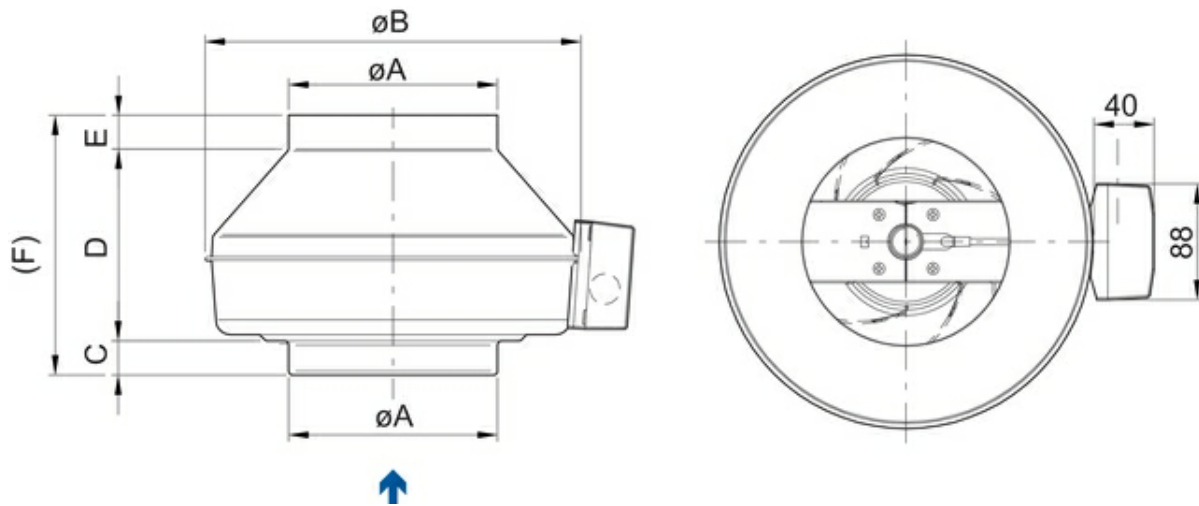
Efficacité maximum

Données aérauliques

▲ Débit au point de fonctionnement	144 m³/h
▲ Working static pressure	201 Pa
▲ Puissance	48,1 W
Révolution	2508 1/min
Courant	0,211 A
SFP	1,2 kW/m³/s
Tension	230 V

Niveau de puissance acoustique		63	125	250	500	1k	2k	4k	8k	Total
Entrée	dB(A)	47	63	64	65	63	60	53	42	70
Sortie	dB(A)	49	62	59	62	61	58	51	40	68
Rayonnant	dB(A)	19	17	38	45	42	42	36	29	49

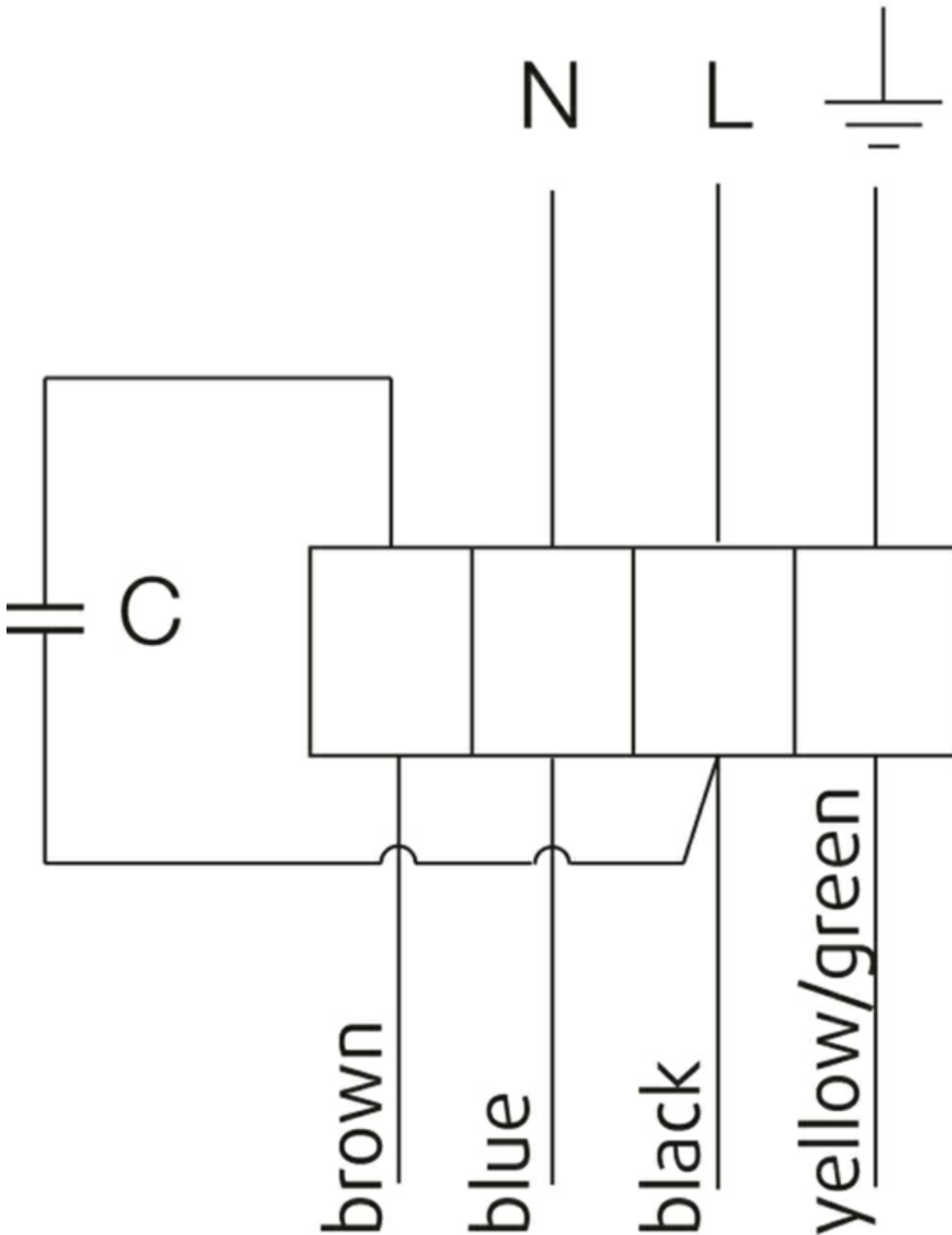
Dimensions



K	ϕA	ϕB	C	D	E	F
100 M	99	218	26	166	26	218
100 XL	99	246	26	161	26	213
125 M	124	218	27	142	27	196
125 XL	124	246	26	151	26	203
160 M	159	286	25	147	26	198
160 XL	159	336	29	166	26	221
200 M	199	336	30	148	27	205
200 L	199	336	30	174	27	231
250 M	249	336	30,5	119,5	27	177
250 L	249	336	30,5	144,5	27	202
315 M	314	408	32,5	160,5	27	220
315 L	314	408	38	161	27	225

Cablage

230V 1~



U1 = blue = bleu
U2 = black = noir
Z = brown = brun
PE = yellow/green = jaune/vert

K SILEO 150 M VENT GAINÉ CIRC

Numéro prod. 25362

Version: 50 Hz

Document type: **Carte produit**
 Document date: **2019-06-13**
 Generated by: **Catalogue en ligne Systemair**



Description

- Débit variable
- Protection thermique intégrée
- Installation possible en toutes positions
- Installation extérieure possible
- Fiable et sans entretien

Les ventilateurs de la série K sont destinés à des installations en gaine. Tous les ventilateurs K sont dotés d'un embout de raccordement d'au moins 25 mm de long. Les ventilateurs sont dotés d'aubes à réaction et de moteurs à rotor extérieur. Pour simplifier son installation, le ventilateur K est doté d'un cadre de fixation (visserie fournie). Les manchettes de raccordement FK facilitent le montage et le démontage et évitent la transmission de vibrations à la gaine. Les ventilateurs peuvent être pilotés par variateur de vitesse 0-100 % ou par transformateur 5 vitesses. Le moteur est protégé de la surchauffe par un contact de protection thermique à réarmement électrique. L'enveloppe est en tôle d'acier galvanisée pliée assurant une bonne étanchéité. Boîtier étanche. Convient pour applications extérieures et en zone humide.



Données tech.

Nominal data		
Tension	230	V
Fréquence	50	Hz
Phase	1	~
Puissance installée (P1)	53,3	W
Courant	0,232	A
Débit max.	464	m³/h
Vitesse de rotation	2379	1/min
Condensateur	1,5	µF
Poids	3,3	kg
Temperature data		
Temp. max. de l'air	70	°C
Temp. max. de l'air avec variateur	70	°C
Données acoustiques		
Niveau sonore à 3 m	40,2	dB(A)

Protection / Classification

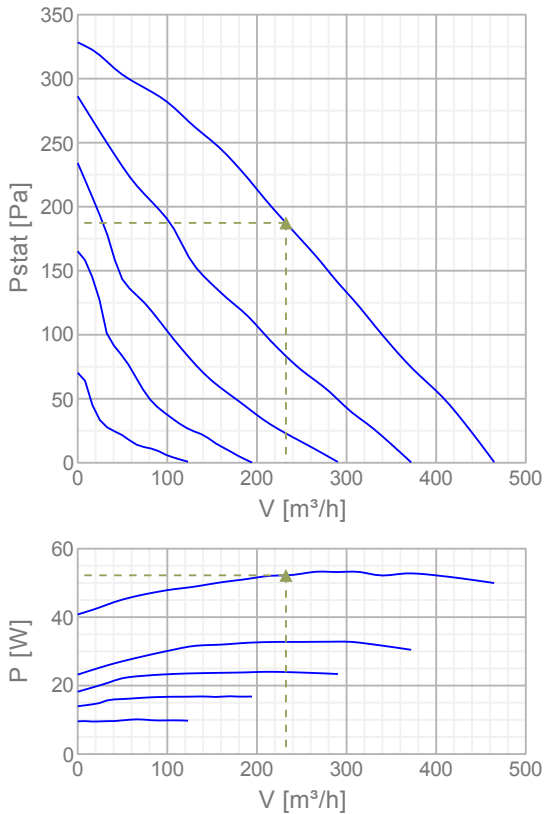
Classe d'isolation	B
Classe d'étanchéité, moteur	IP44

ErP

Energy class, basic unit	E
Energy class, basic unit option	B
ErP ready	ErP 2016/ErP 2018

Diagrammes

Diagrammes



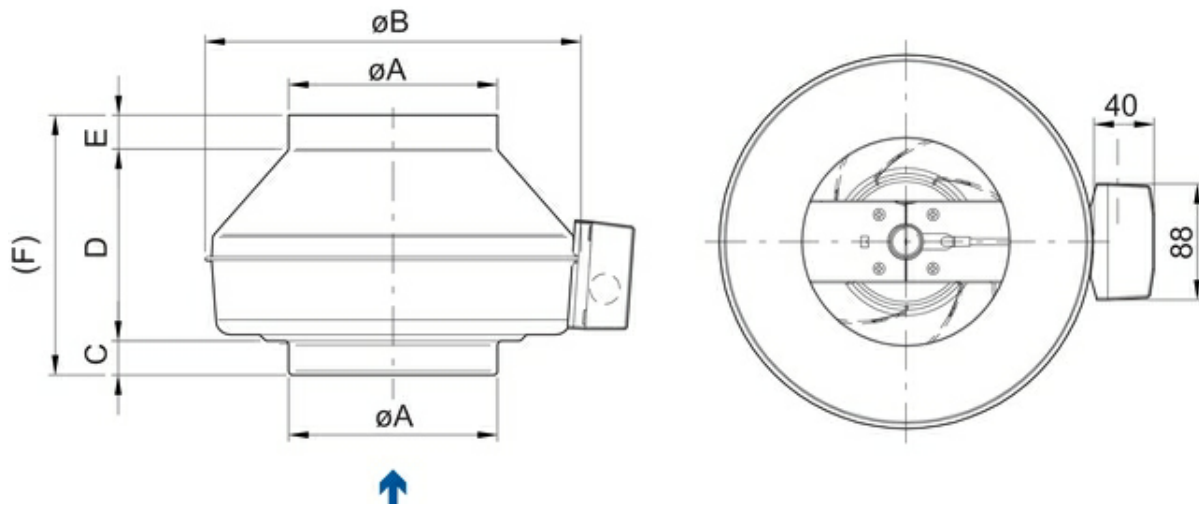
Efficacité maximum

Données aérauliques

▲ Débit au point de fonctionnement	232 m³/h
▲ Working static pressure	187 Pa
▲ Puissance	52,2 W
Révolution	2397 1/min
Courant	0,228 A
SFP	0,809 kW/m³/s
Tension	230 V

Niveau de puissance acoustique		63	125	250	500	1k	2k	4k	8k	Total
Entrée	dB(A)	46	56	57	57	58	58	56	42	65
Sortie	dB(A)	40	53	50	56	57	56	53	41	63
Rayonnant	dB(A)	19	13	28	38	38	38	38	27	45

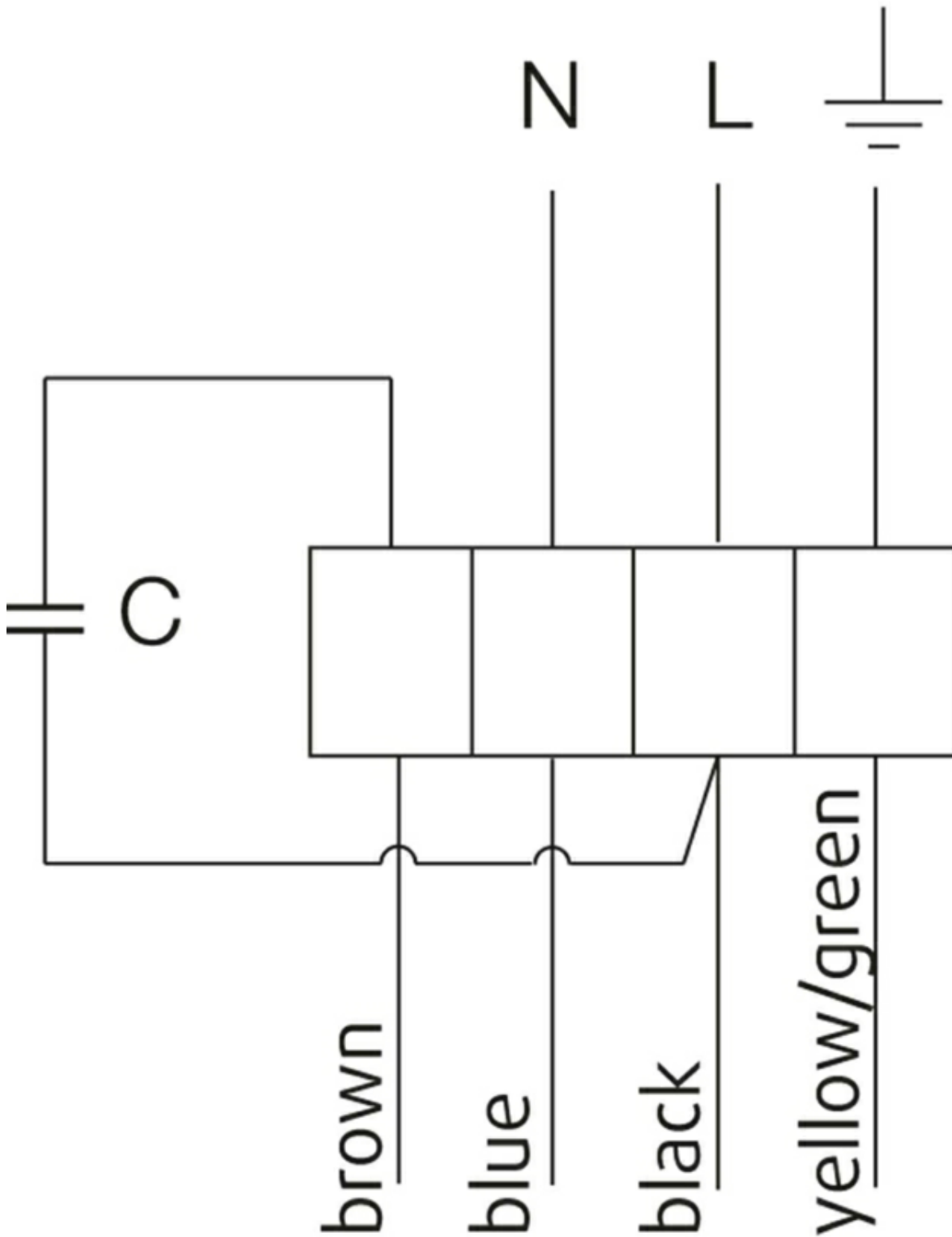
Dimensions



	$\varnothing A$	$\varnothing B$	C	D	E	F
K 150 M sileo	149	286	25	152	25	202
K 150 XL sileo	149	336	29	171	26	226

Cablage

230V 1~



K SILEO 150 XL VENT GAINÉ CIRC

Numéro prod. 25363

Version: 50 Hz

Document type: **Carte produit**
 Document date: **2019-06-13**
 Generated by: **Catalogue en ligne Systemair**



Description

- Débit variable
- Protection thermique intégrée
- Installation possible en toutes positions
- Installation extérieure possible
- Fiable et sans entretien

Les ventilateurs de la série K sont destinés à des installations en gaine. Tous les ventilateurs K sont dotés d'un embout de raccordement d'au moins 25 mm de long. Les ventilateurs sont dotés d'aubes à réaction et de moteurs à rotor extérieur. Pour simplifier son installation, le ventilateur K est doté d'un cadre de fixation (visserie fournie). Les manchettes de raccordement FK facilitent le montage et le démontage et évitent la transmission de vibrations à la gaine. Les ventilateurs peuvent être pilotés par variateur de vitesse 0-100 % ou par transformateur 5 vitesses. Le moteur est protégé de la surchauffe par un contact de protection thermique à réarmement électrique. L'enveloppe est en tôle d'acier galvanisée pliée assurant une bonne étanchéité. Boîtier étanche. Convient pour applications extérieures et en zone humide.



Données tech.

Nominal data		
Tension	230	V
Fréquence	50	Hz
Phase	1	~
Puissance installée (P1)	100	W
Courant	0,443	A
Débit max.	724	m³/h
Vitesse de rotation	2523	1/min
Condensateur	2,5	µF
Poids	4,1	kg
Temperature data		
Temp. max. de l'air	70	°C
Temp. max. de l'air avec variateur	70	°C
Données acoustiques		
Niveau sonore à 3 m	47,6	dB(A)

Protection / Classification

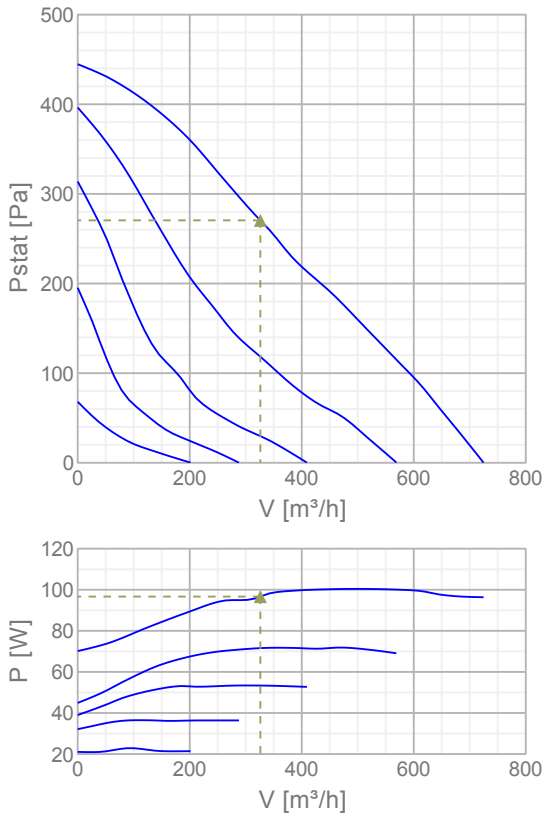
Classe d'isolation	F
Classe d'étanchéité, moteur	IP44

ErP

Energy class, basic unit	E
Energy class, basic unit option	C
ErP ready	ErP 2016/ErP 2018

Diagrammes

Diagrammes



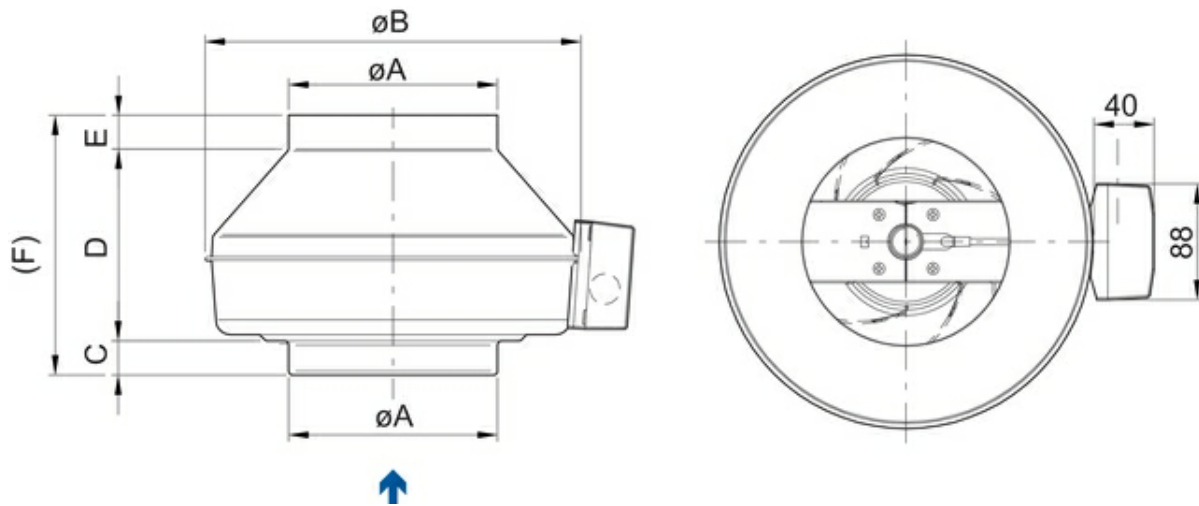
Efficacité maximum

Données aérauliques

▲ Débit au point de fonctionnement	326 m³/h
▲ Working static pressure	271 Pa
▲ Puissance	96,7 W
Révolution	2556 1/min
Courant	0,427 A
SFP	1,07 kW/m³/s
Tension	230 V

Niveau de puissance acoustique		63	125	250	500	1k	2k	4k	8k	Total
Entrée	dB(A)	50	75	67	71	67	62	59	49	78
Sortie	dB(A)	53	71	62	68	64	62	55	49	74
Rayonnant	dB(A)	15	33	37	50	46	47	44	30	53

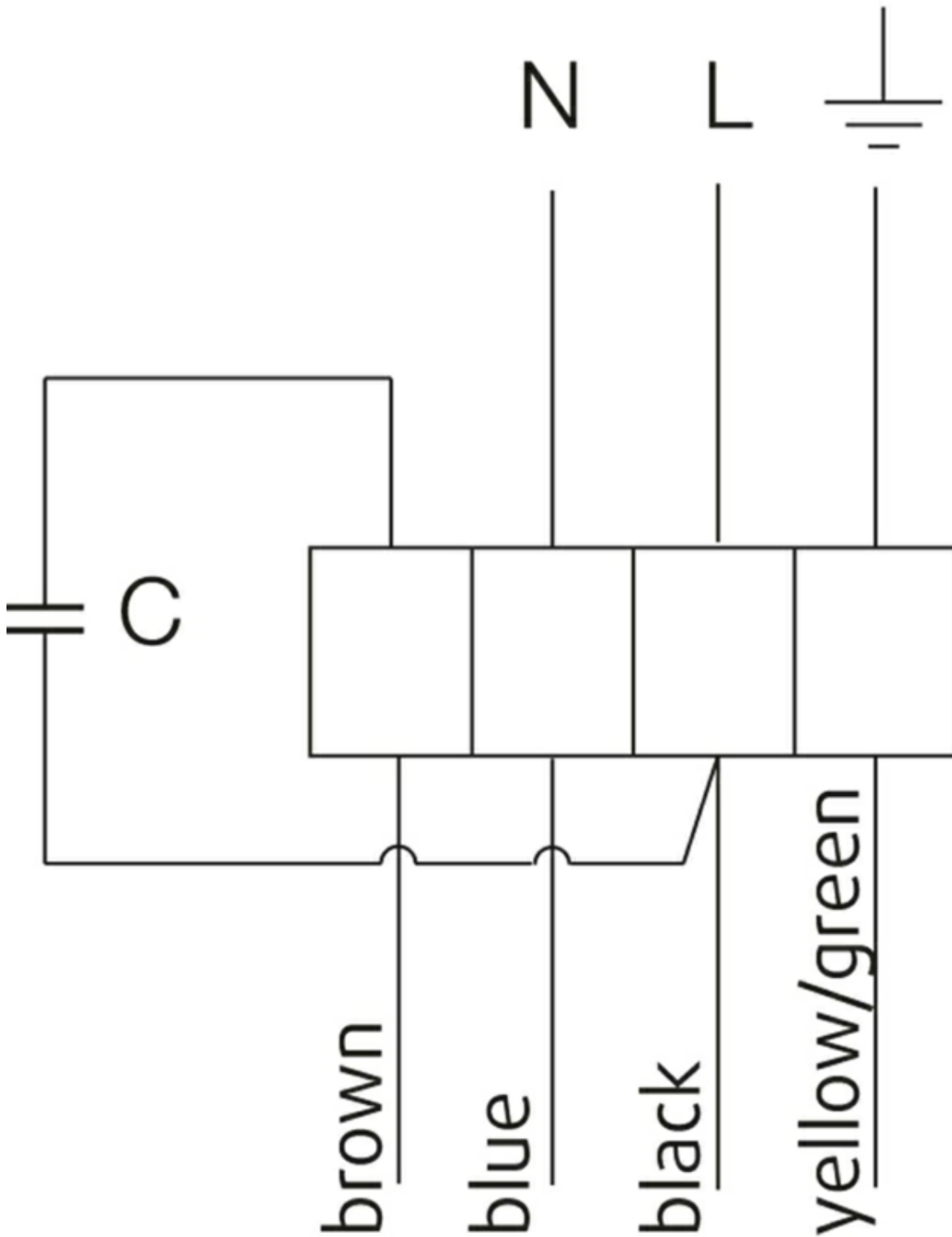
Dimensions



	øA	øB	C	D	E	F
K 150 M sileo	149	286	25	152	25	202
K 150 XL sileo	149	336	29	171	26	226

Cablage

230V 1~



K SILEO 160 M VENTILATEUR

Numéro prod. 25364

Version: 50 Hz

Document type: **Carte produit**
 Document date: **2019-06-13**
 Generated by: **Catalogue en ligne Systemair**



Description

- Débit variable
- Protection thermique intégrée
- Installation possible en toutes positions
- Installation extérieure possible
- Fiable et sans entretien

Les ventilateurs de la série K sont destinés à des installations en gaine. Tous les ventilateurs K sont dotés d'un embout de raccordement d'au moins 25 mm de long. Les ventilateurs sont dotés d'aubes à réaction et de moteurs à rotor extérieur. Pour simplifier son installation, le ventilateur K est doté d'un cadre de fixation (visserie fournie). Les manchettes de raccordement FK facilitent le montage et le démontage et évitent la transmission de vibrations à la gaine. Les ventilateurs peuvent être pilotés par variateur de vitesse 0-100 % ou par transformateur 5 vitesses. Le moteur est protégé de la surchauffe par un contact de protection thermique à réarmement électrique. L'enveloppe est en tôle d'acier galvanisée pliée assurant une bonne étanchéité. Boîtier étanche. Convient pour applications extérieures et en zone humide.



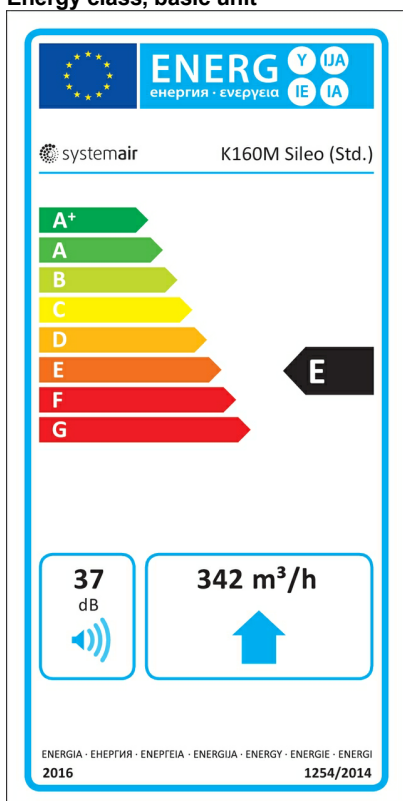
Données tech.

Nominal data		
Tension	230	V
Fréquence	50	Hz
Phase	1	~
Puissance installée (P1)	53	W
Courant	0,231	A
Débit max.	450	m³/h
Vitesse de rotation	2388	1/min
Condensateur	1,5	µF
Poids	3,3	kg
Temperature data		
Temp. max. de l'air	70	°C
Temp. max. de l'air avec variateur	70	°C
Données acoustiques		
Niveau sonore à 3 m	38,4	dB(A)

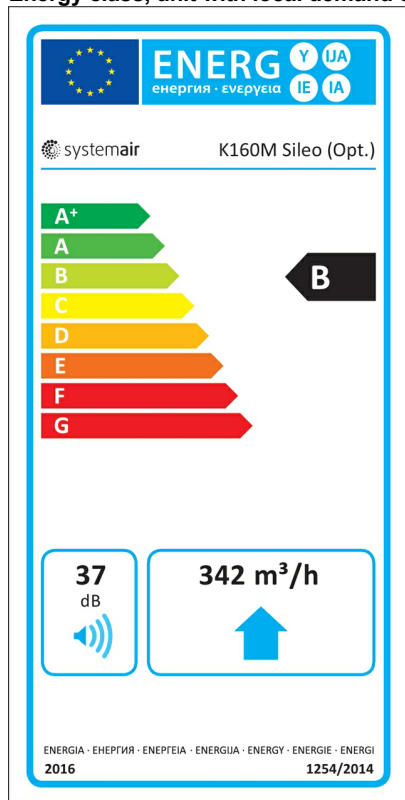
Protection / Classification	
Classe d'isolation	B
Classe d'étanchéité, moteur	IP44
ErP	
Energy class, basic unit	E
Energy class, basic unit option	B
ErP ready	ErP 2016/ErP 2018

Energy class label

Energy class, basic unit

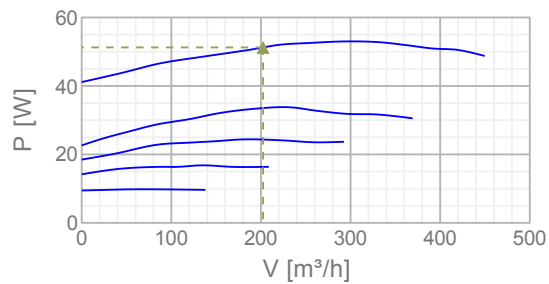
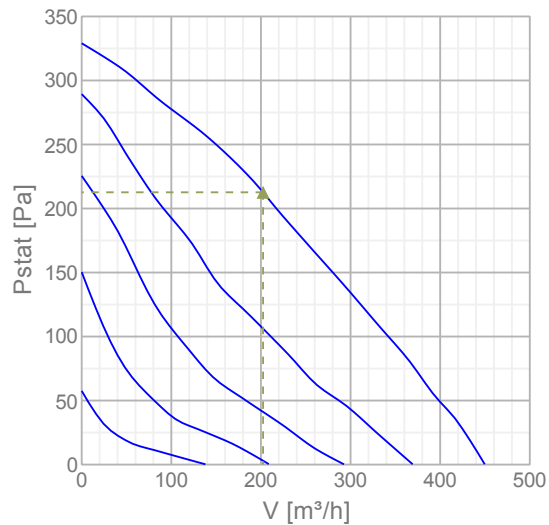


Energy class, unit with local demand control



Diagrammes

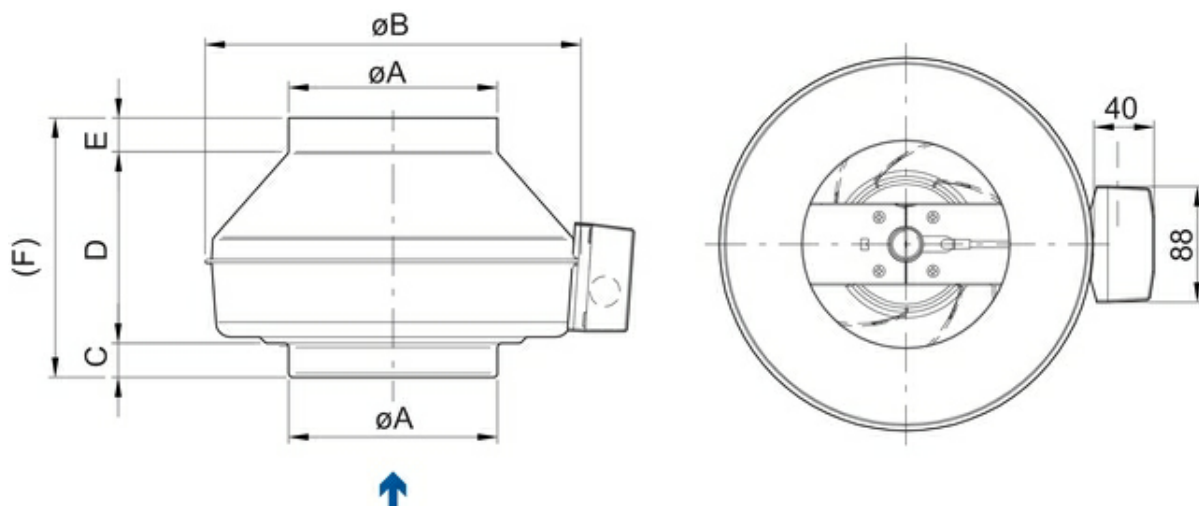
Diagrammes



Efficacité maximum

Données aérauliques										
▲ Débit au point de fonctionnement										202 m³/h
▲ Working static pressure										213 Pa
▲ Puissance										51,3 W
Révolution										2437 1/min
Courant										0,223 A
SFP										0,912 kW/m³/s
Tension										230 V
Niveau de puissance acoustique		63	125	250	500	1k	2k	4k	8k	Total
Entrée	dB(A)	40	60	59	58	59	58	52	41	66
Sortie	dB(A)	43	59	53	59	58	57	51	40	65
Rayonnant	dB(A)	16	20	32	39	38	40	34	25	45

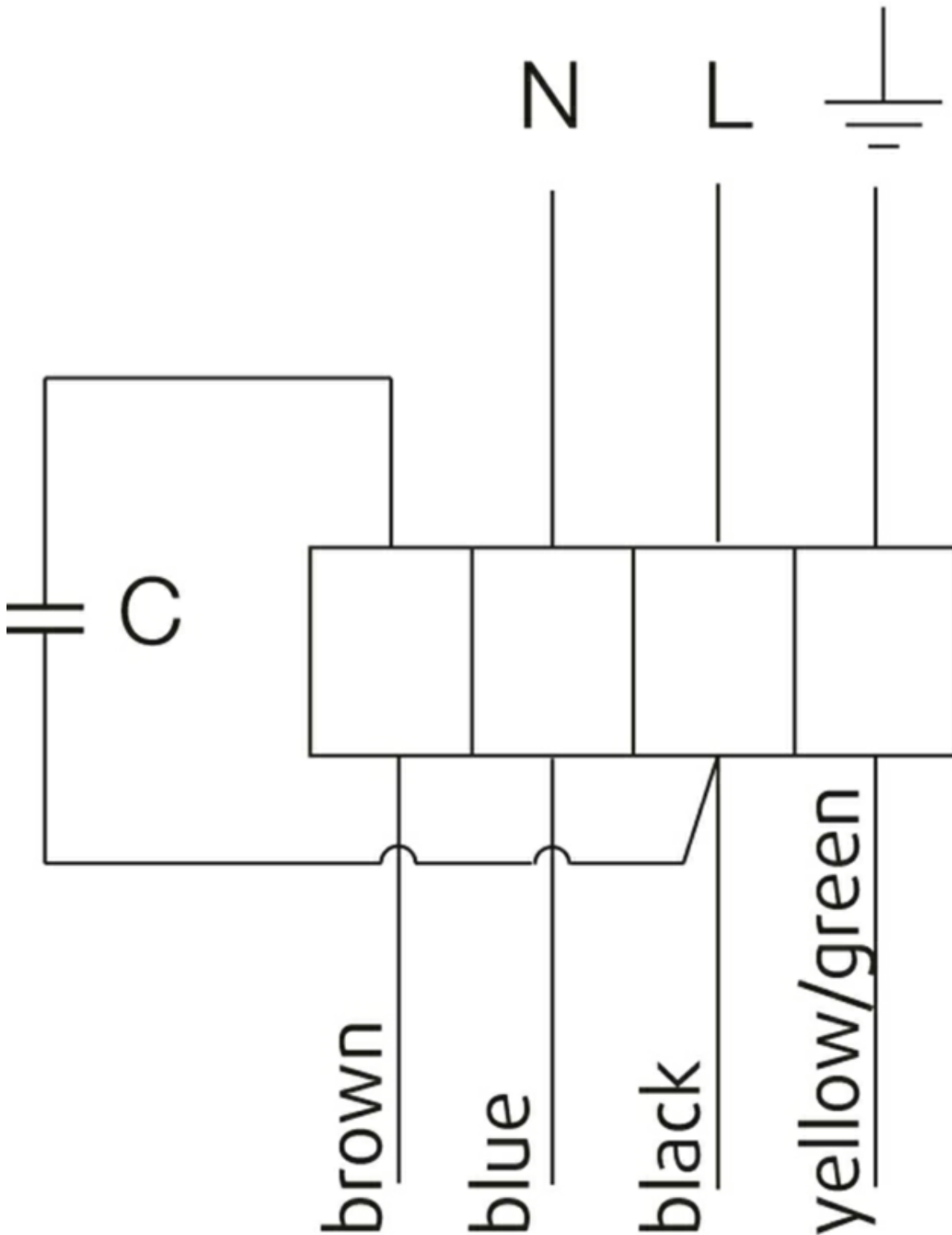
Dimensions



K	øA	øB	C	D	E	F
100 M	99	218	26	166	26	218
100 XL	99	246	26	161	26	213
125 M	124	218	27	142	27	196
125 XL	124	246	26	151	26	203
160 M	159	286	25	147	26	198
160 XL	159	336	29	166	26	221
200 M	199	336	30	148	27	205
200 L	199	336	30	174	27	231
250 M	249	336	30,5	119,5	27	177
250 L	249	336	30,5	144,5	27	202
315 M	314	408	32,5	160,5	27	220
315 L	314	408	38	161	27	225

Cablage

230V 1~



U1 = blue = bleu
U2 = black = noir
Z = brown = brun
PE = yellow/green = jaune/vert

K SILEO 160 XL VENTILATEUR

Numéro prod. 25365

Version: 50 Hz

Document type: **Carte produit**
 Document date: **2019-06-13**
 Generated by: **Catalogue en ligne Systemair**



Description

- Débit variable
- Protection thermique intégrée
- Installation possible en toutes positions
- Installation extérieure possible
- Fiable et sans entretien

Les ventilateurs de la série K sont destinés à des installations en gaine. Tous les ventilateurs K sont dotés d'un embout de raccordement d'au moins 25 mm de long. Les ventilateurs sont dotés d'aubes à réaction et de moteurs à rotor extérieur. Pour simplifier son installation, le ventilateur K est doté d'un cadre de fixation (visserie fournie). Les manchettes de raccordement FK facilitent le montage et le démontage et évitent la transmission de vibrations à la gaine. Les ventilateurs peuvent être pilotés par variateur de vitesse 0-100 % ou par transformateur 5 vitesses. Le moteur est protégé de la surchauffe par un contact de protection thermique à réarmement électrique. L'enveloppe est en tôle d'acier galvanisée pliée assurant une bonne étanchéité. Boîtier étanche. Convient pour applications extérieures et en zone humide.



Données tech.

Nominal data		
Tension	230	V
Fréquence	50	Hz
Phase	1	~
Puissance installée (P1)	102	W
Courant	0,447	A
Débit max.	749	m³/h
Vitesse de rotation	2539	1/min
Condensateur	2,5	µF
Poids	4	kg
Temperature data		
Temp. max. de l'air	70	°C
Temp. max. de l'air avec variateur	70	°C
Données acoustiques		
Niveau sonore à 3 m	45,8	dB(A)

Protection / Classification

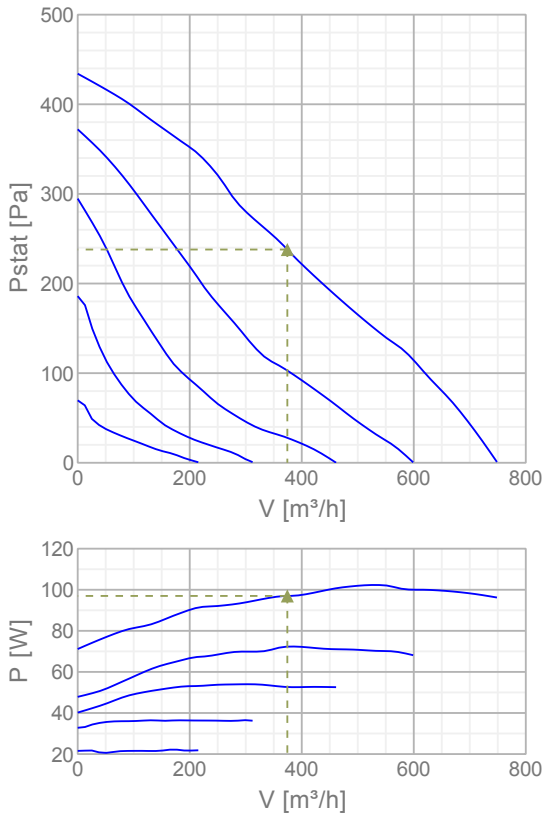
Classe d'isolation	F
Classe d'étanchéité, moteur	IP44

ErP

Energy class, basic unit	E	E
Energy class, basic unit option	C	C
ErP ready	ErP 2016/ErP 2018	

Diagrammes

Diagrammes



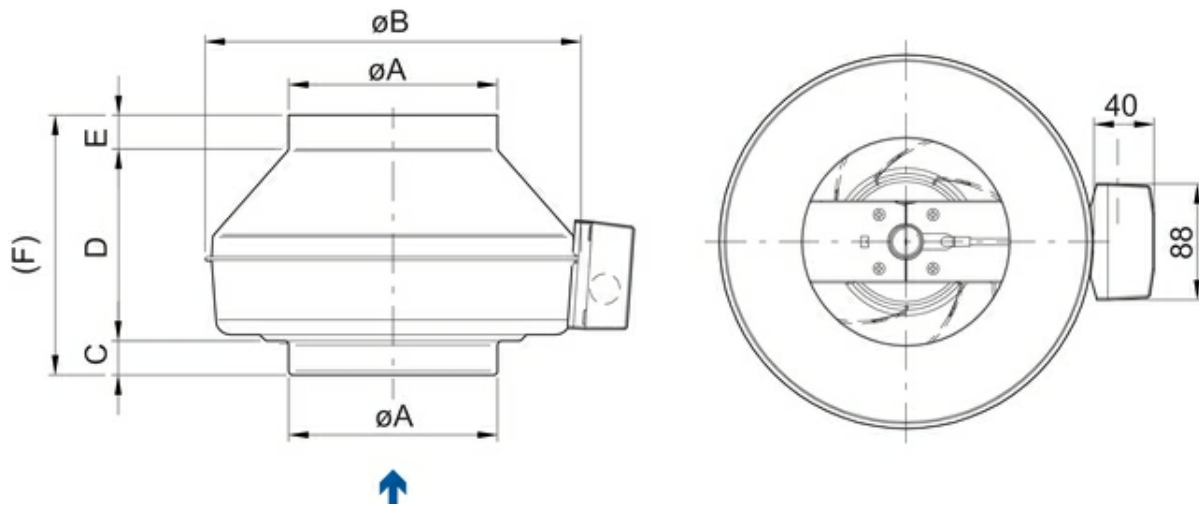
Efficacité maximum

Données aérauliques

▲ Débit au point de fonctionnement	374 m³/h
▲ Working static pressure	238 Pa
▲ Puissance	97 W
Révolution	2559 1/min
Courant	0,43 A
SFP	0,933 kW/m³/s
Tension	230 V

Niveau de puissance acoustique		63	125	250	500	1k	2k	4k	8k	Total
Entrée	dB(A)	47	73	66	72	68	64	59	49	77
Sortie	dB(A)	54	75	61	70	65	62	55	46	77
Rayonnant	dB(A)	10	32	36	50	47	46	42	29	53

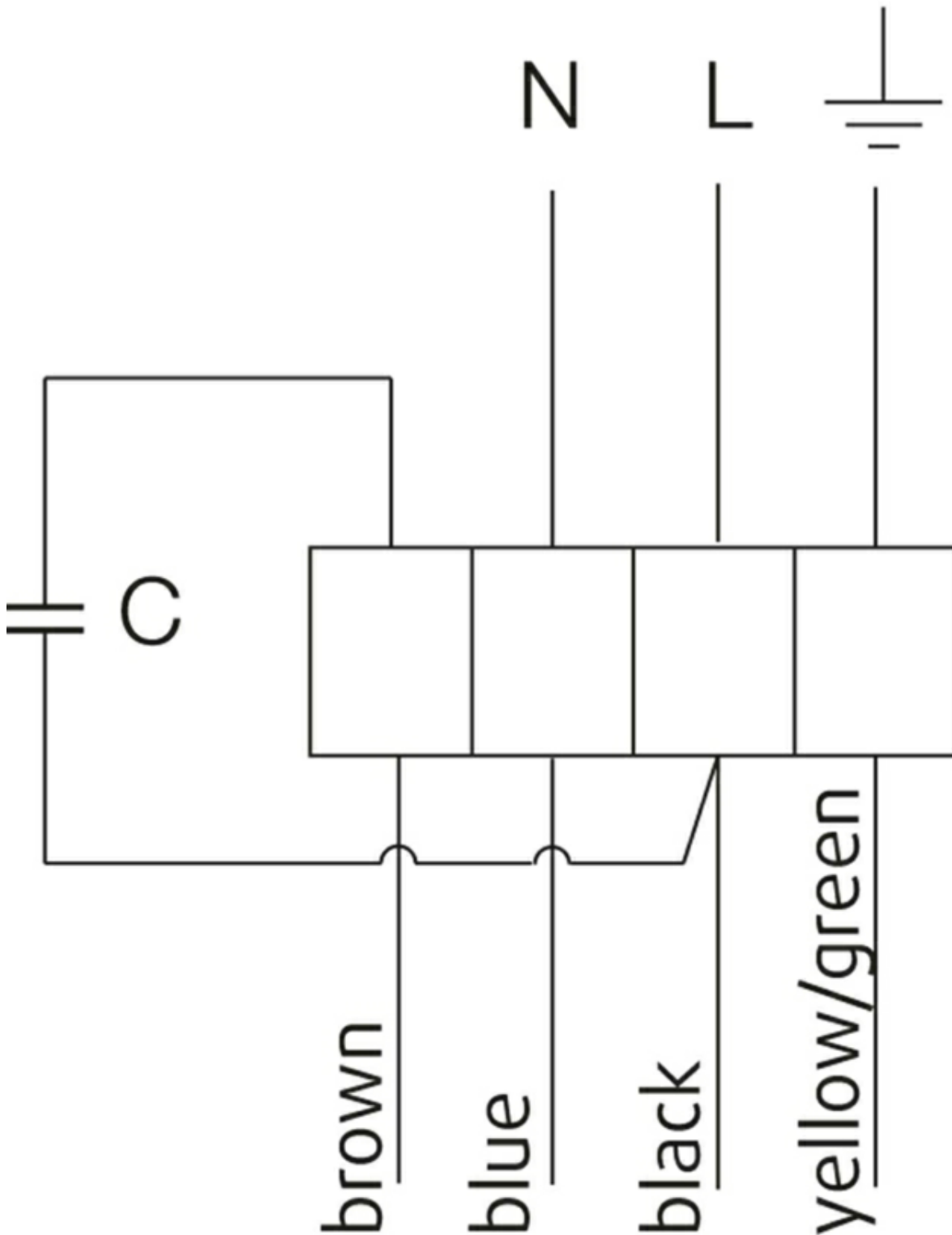
Dimensions



K	ϕA	ϕB	C	D	E	F
100 M	99	218	26	166	26	218
100 XL	99	246	26	161	26	213
125 M	124	218	27	142	27	196
125 XL	124	246	26	151	26	203
160 M	159	286	25	147	26	198
160 XL	159	336	29	166	26	221
200 M	199	336	30	148	27	205
200 L	199	336	30	174	27	231
250 M	249	336	30,5	119,5	27	177
250 L	249	336	30,5	144,5	27	202
315 M	314	408	32,5	160,5	27	220
315 L	314	408	38	161	27	225

Cablage

230V 1~



U1 = blue = bleu
U2 = black = noir
Z = brown = brun
PE = yellow/green = jaune/vert

K SILEO 200 M VENTILATEUR

Numéro prod. 25366

Version: 50 Hz

Document type: **Carte produit**

Document date: **2019-06-13**

Generated by: **Catalogue en ligne Systemair**



Description

- Débit variable
- Protection thermique intégrée
- Installation possible en toutes positions
- Installation extérieure possible
- Fiable et sans entretien

Les ventilateurs de la série K sont destinés à des installations en gaine. Tous les ventilateurs K sont dotés d'un embout de raccordement d'au moins 25 mm de long. Les ventilateurs sont dotés d'aubes à réaction et de moteurs à rotor extérieur. Pour simplifier son installation, le ventilateur K est doté d'un cadre de fixation (visserie fournie). Les manchettes de raccordement FK facilitent le montage et le démontage et évitent la transmission de vibrations à la gaine. Les ventilateurs peuvent être pilotés par variateur de vitesse 0-100 % ou par transformateur 5 vitesses. Le moteur est protégé de la surchauffe par un contact de protection thermique à réarmement électrique. L'enveloppe est en tôle d'acier galvanisée pliée assurant une bonne étanchéité. Boîtier étanche. Convient pour applications extérieures et en zone humide.



Données tech.

Nominal data		
Tension	230	V
Fréquence	50	Hz
Phase	1	~
Puissance installée (P1)	102	W
Courant	0,442	A
Débit max.	760	m³/h
Vitesse de rotation	2529	1/min
Condensateur	2,5	µF
Poids	4,1	kg
Temperature data		
Temp. max. de l'air	70	°C
Temp. max. de l'air avec variateur	70	°C
Données acoustiques		
Niveau sonore à 3 m	44,7	dB(A)

Protection / Classification

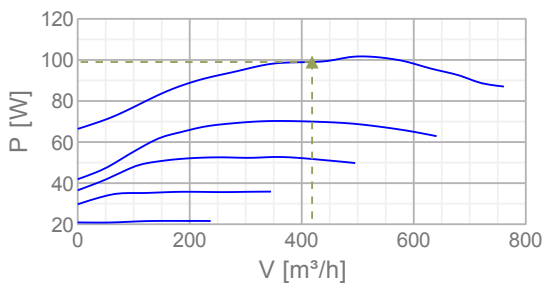
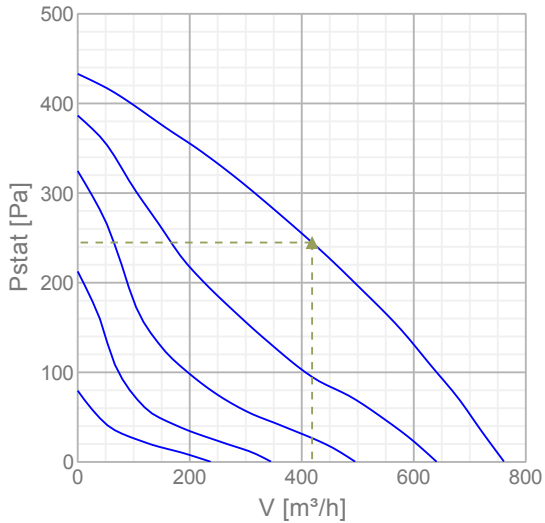
Classe d'isolation	F
Classe d'étanchéité, moteur	IP44

ErP

ErP ready	ErP 2016/ErP 2018
-----------	-------------------

Diagrammes

Diagrammes



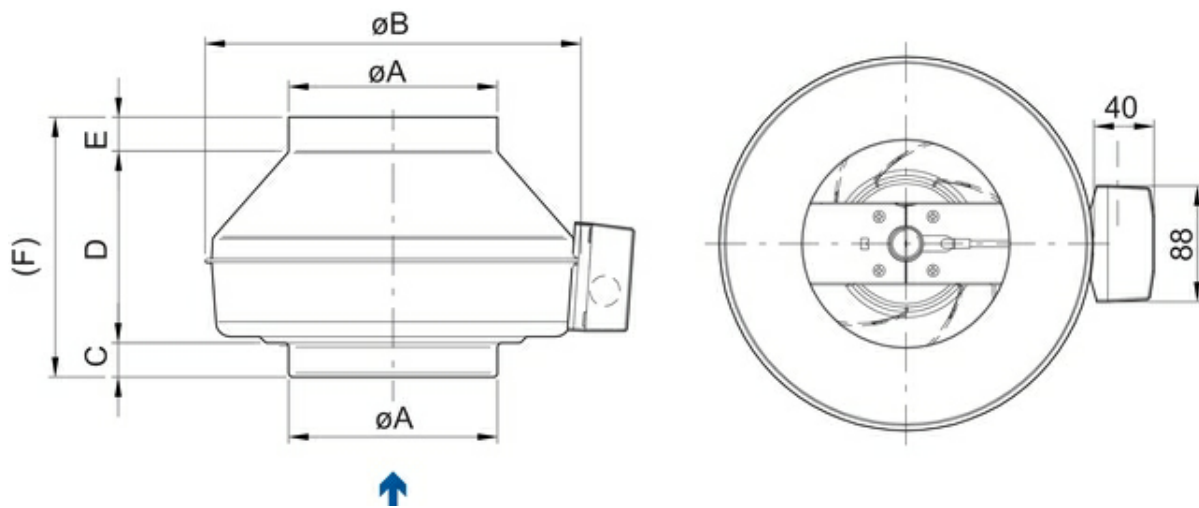
Efficacité maximum

Données aérauliques

▲ Débit au point de fonctionnement	419 m³/h
▲ Working static pressure	245 Pa
▲ Puissance	99 W
Révolution	2530 1/min
Courant	0,435 A
SFP	0,851 kW/m³/s
Tension	230 V

Niveau de puissance acoustique		63	125	250	500	1k	2k	4k	8k	Total
Entrée	dB(A)	41	62	62	64	63	62	57	50	70
Sortie	dB(A)	45	57	63	64	63	63	57	49	70
Rayonnant	dB(A)	14	23	37	46	43	43	38	29	50

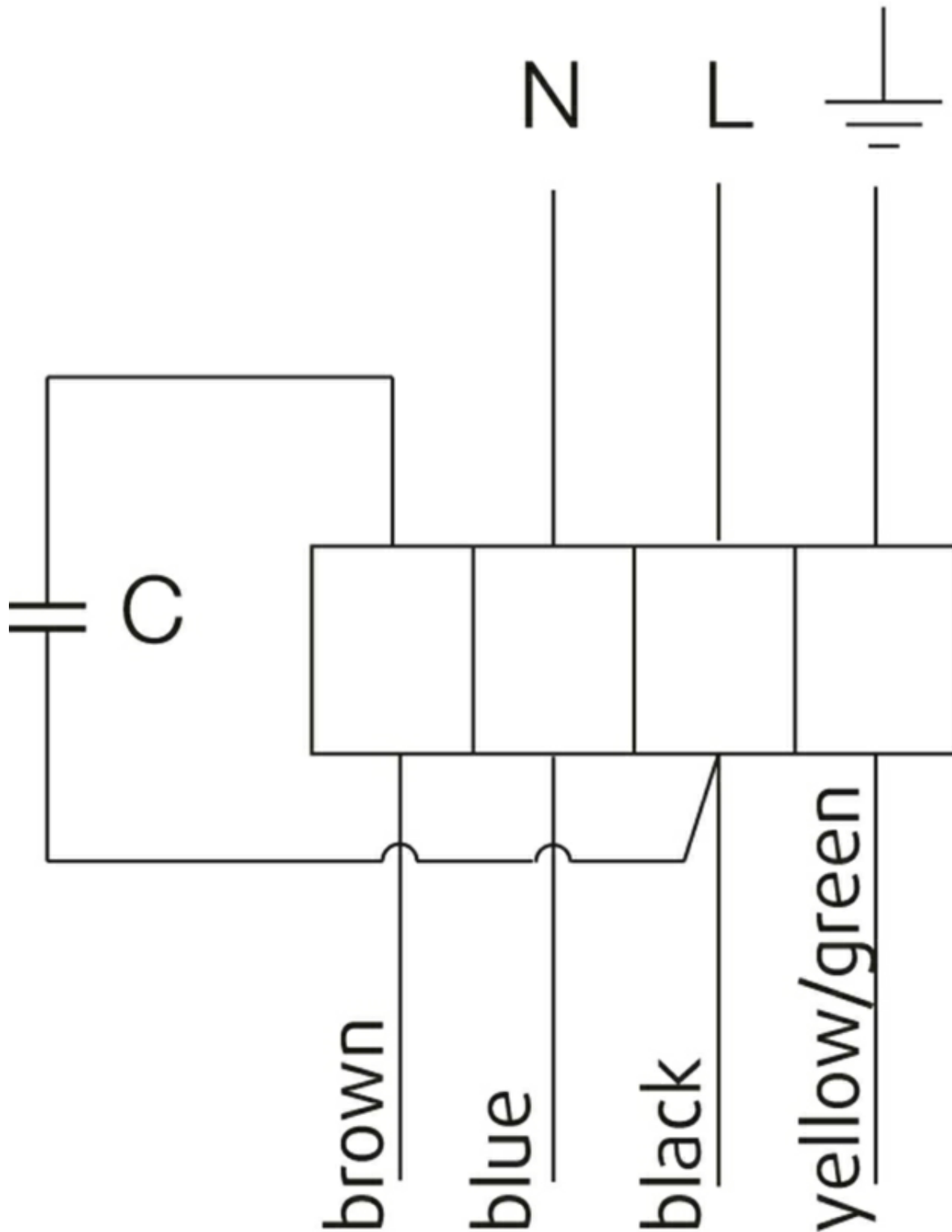
Dimensions



K	øA	øB	C	D	E	F
100 M	99	218	26	166	26	218
100 XL	99	246	26	161	26	213
125 M	124	218	27	142	27	196
125 XL	124	246	26	151	26	203
160 M	159	286	25	147	26	198
160 XL	159	336	29	166	26	221
200 M	199	336	30	148	27	205
200 L	199	336	30	174	27	231
250 M	249	336	30,5	119,5	27	177
250 L	249	336	30,5	144,5	27	202
315 M	314	408	32,5	160,5	27	220
315 L	314	408	38	161	27	225

Cablage

230V 1~



U1 = blue = bleu

U2 = black = noir

Z = brown = brun

PE = yellow/green = jaune/vert

K SILEO 200 L VENTILATEUR

Numéro prod. 19510

Version: 50 Hz

Document type: **Carte produit**
 Document date: **2019-06-13**
 Generated by: **Catalogue en ligne Systemair**



Description

- Installation dans toutes les positions
- Moteur réglable
- Turbine à réaction
- Gamme confort (modèle M)
- Livré avec support de fixation (non monté)
- Montage extérieur possible

Les ventilateurs de la série K sont destinés à des installations en gaine. Tous les ventilateurs K sont dotés d'un embout de raccordement d'au moins 25 mm de long.

Les ventilateurs sont dotés d'aubes à réaction et de moteurs à rotor extérieur. Pour simplifier son installation, le ventilateur K est doté d'un cadre de fixation (visserie fournie). Les manchettes de raccordement FK facilitent le montage et le démontage et évitent la transmission de vibrations à la gaine. Les ventilateurs peuvent être pilotés par variateur de vitesse 0-100 % ou par transformateur 5 vitesses.

Le moteur est protégé de la surchauffe par un contact de protection thermique à réarmement électrique. L'enveloppe est en tôle d'acier galvanisée pliée assurant une bonne étanchéité. Boîtier étanche. Convient pour applications extérieures et en zone humide.



Données tech.

Nominal data		
Tension	230	V
Fréquence	50	Hz
Phase	1	~
Puissance installée (P1)	145	W
Courant	0,631	A
Débit max.	965	m³/h
Vitesse de rotation	2555	1/min
Condensateur	3,5	µF
Poids	4,8	kg
Temperature data		
Temp. max. de l'air	70	°C
Temp. max. de l'air avec variateur	70	°C
Données acoustiques		
Niveau sonore à 3 m	47,8	dB(A)

Protection / Classification

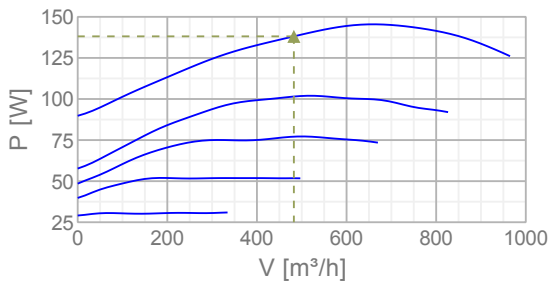
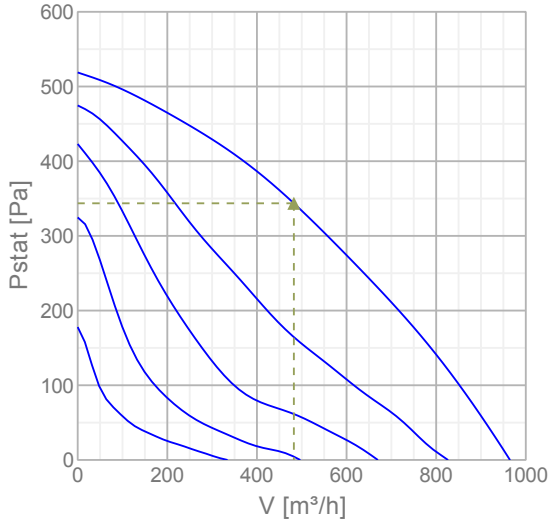
Classe d'isolation	F
Classe d'étanchéité, moteur	IP44

ErP

ErP ready	ErP 2016/ErP 2018
-----------	-------------------

Diagrammes

Diagrammes



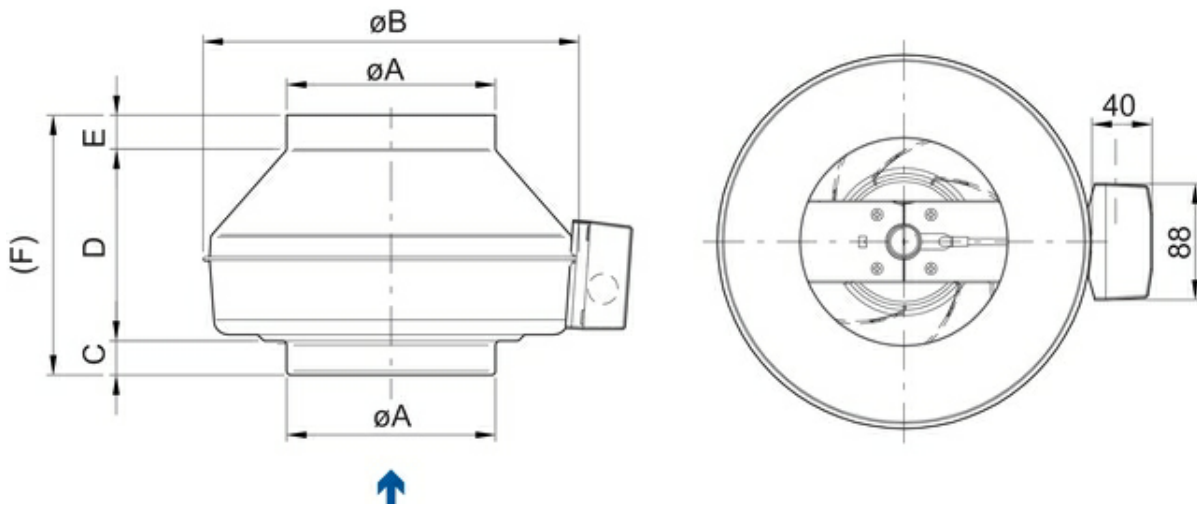
Efficacité maximum

Données aérauliques

▲ Débit au point de fonctionnement	482 m ³ /h
▲ Working static pressure	344 Pa
▲ Puissance	138 W
Révolution	2580 1/min
Courant	0,609 A
SFP	1,03 kW/m ³ /s
Tension	230 V

Niveau de puissance acoustique		63	125	250	500	1k	2k	4k	8k	Total
Entrée	dB(A)	42	61	64	63	64	63	56	54	70
Sortie	dB(A)	49	59	62	65	64	64	58	53	70
Rayonnant	dB(A)	6	24	32	42	47	46	40	36	51

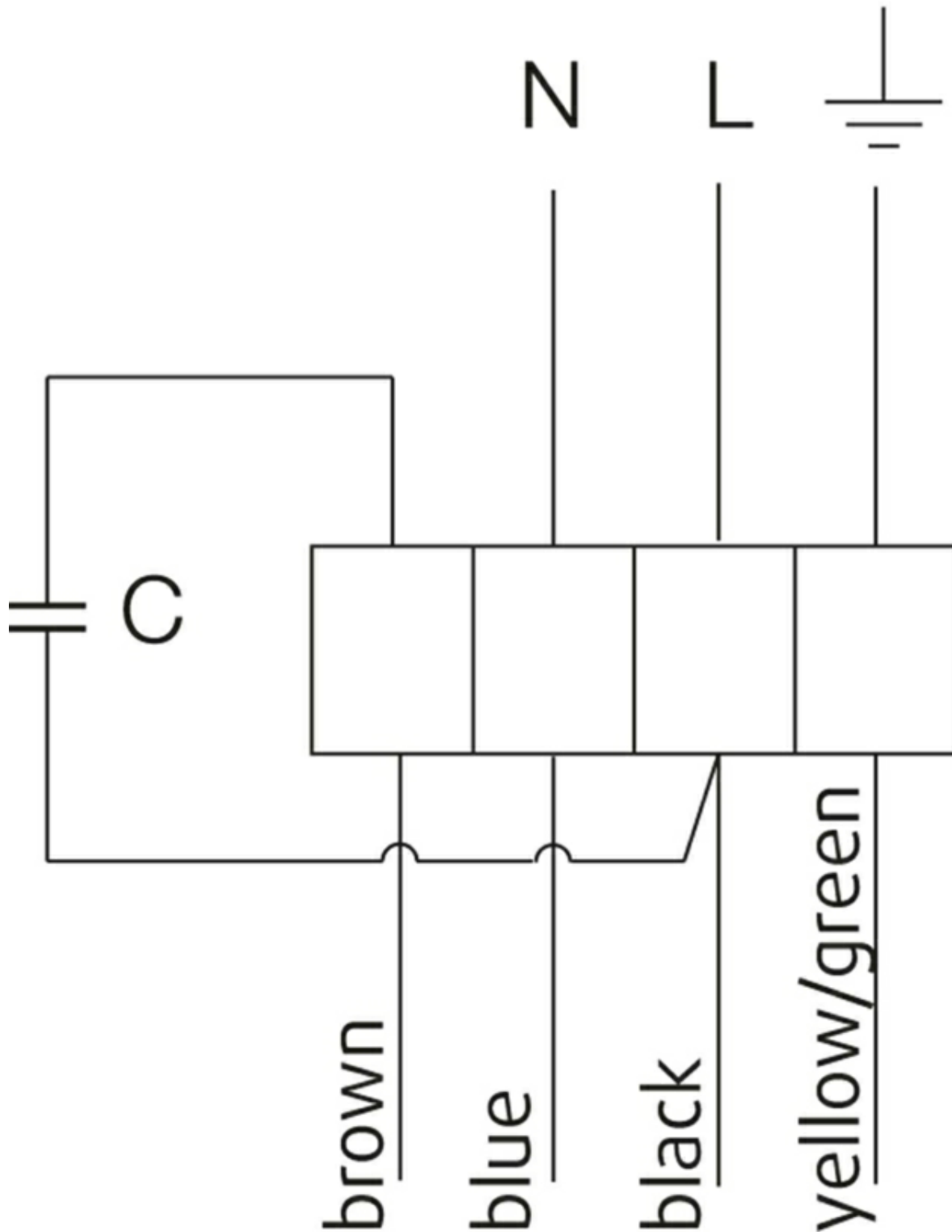
Dimensions



K	ϕA	ϕB	C	D	E	F
100 M	99	218	26	166	26	218
100 XL	99	246	26	161	26	213
125 M	124	218	27	142	27	196
125 XL	124	246	26	151	26	203
160 M	159	286	25	147	26	198
160 XL	159	336	29	166	26	221
200 M	199	336	30	148	27	205
200 L	199	336	30	174	27	231
250 M	249	336	30,5	119,5	27	177
250 L	249	336	30,5	144,5	27	202
315 M	314	408	32,5	160,5	27	220
315 L	314	408	38	161	27	225

Cablage

230V 1~



U1 = blue = bleu
U2 = black = noir
Z = brown = brun
PE = yellow/green = jaune/vert

K SILEO 250 M VENTILATEUR

Numéro prod. 25367

Version: 50 Hz

Document type: **Carte produit**
 Document date: **2019-06-13**
 Generated by: **Catalogue en ligne Systemair**



Description

- Débit variable
- Protection thermique intégrée
- Installation possible en toutes positions
- Installation extérieure possible
- Fiable et sans entretien

Les ventilateurs de la série K sont destinés à des installations en gaine. Tous les ventilateurs K sont dotés d'un embout de raccordement d'au moins 25 mm de long. Les ventilateurs sont dotés d'aubes à réaction et de moteurs à rotor extérieur. Pour simplifier son installation, le ventilateur K est doté d'un cadre de fixation (visserie fournie). Les manchettes de raccordement FK facilitent le montage et le démontage et évitent la transmission de vibrations à la gaine. Les ventilateurs peuvent être pilotés par variateur de vitesse 0-100 % ou par transformateur 5 vitesses. Le moteur est protégé de la surchauffe par un contact de protection thermique à réarmement électrique. L'enveloppe est en tôle d'acier galvanisée pliée assurant une bonne étanchéité. Boîtier étanche. Convient pour applications extérieures et en zone humide.



Données tech.

Nominal data		
Tension	230	V
Fréquence	50	Hz
Phase	1	~
Puissance installée (P1)	103	W
Courant	0,449	A
Débit max.	788	m ³ /h
Vitesse de rotation	2535	1/min
Condensateur	2,5	µF
Poids	3,9	kg
Temperature data		
Temp. max. de l'air	70	°C
Temp. max. de l'air avec variateur	70	°C
Données acoustiques		
Niveau sonore à 3 m	42,8	dB(A)

Protection / Classification

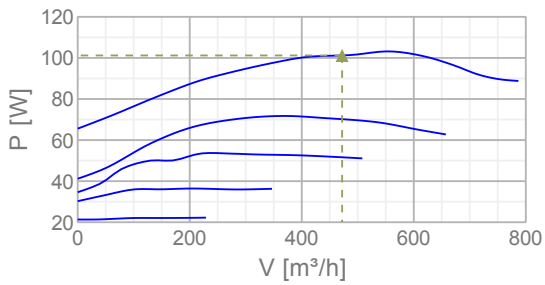
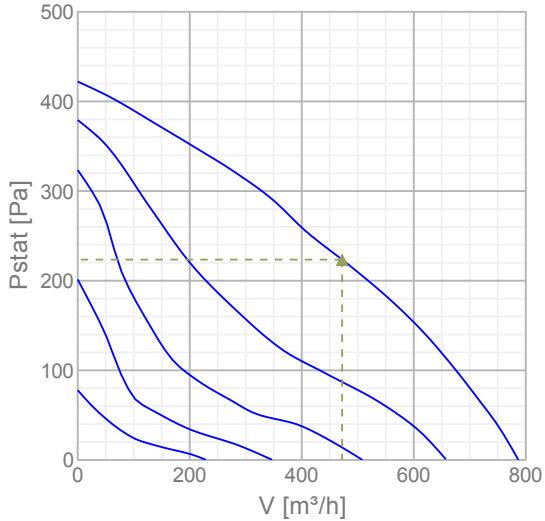
Classe d'isolation	F
Classe d'étanchéité, moteur	IP44

ErP

ErP ready	ErP 2016/ErP 2018
-----------	-------------------

Diagrammes

Diagrammes



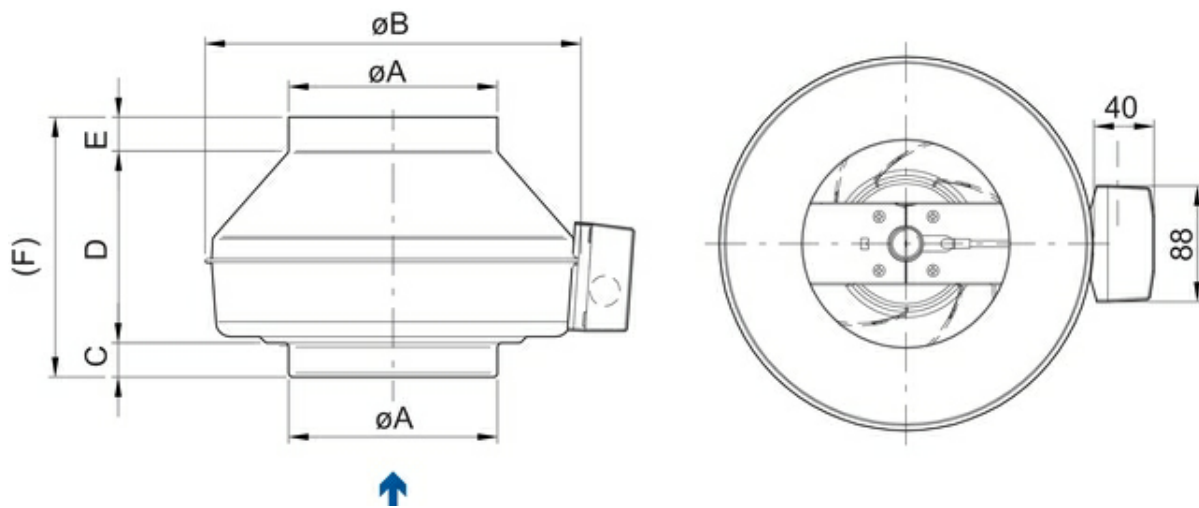
Efficacité maximum

Données aérauliques

▲ Débit au point de fonctionnement	472 m³/h
▲ Working static pressure	224 Pa
▲ Puissance	101 W
Révolution	2520 1/min
Courant	0,446 A
SFP	0,772 kW/m³/s
Tension	230 V

Niveau de puissance acoustique		63	125	250	500	1k	2k	4k	8k	Total
Entrée	dB(A)	37	58	64	61	61	59	54	50	68
Sortie	dB(A)	41	62	64	61	62	60	53	47	69
Rayonnant	dB(A)	9	29	41	43	43	38	36	32	48

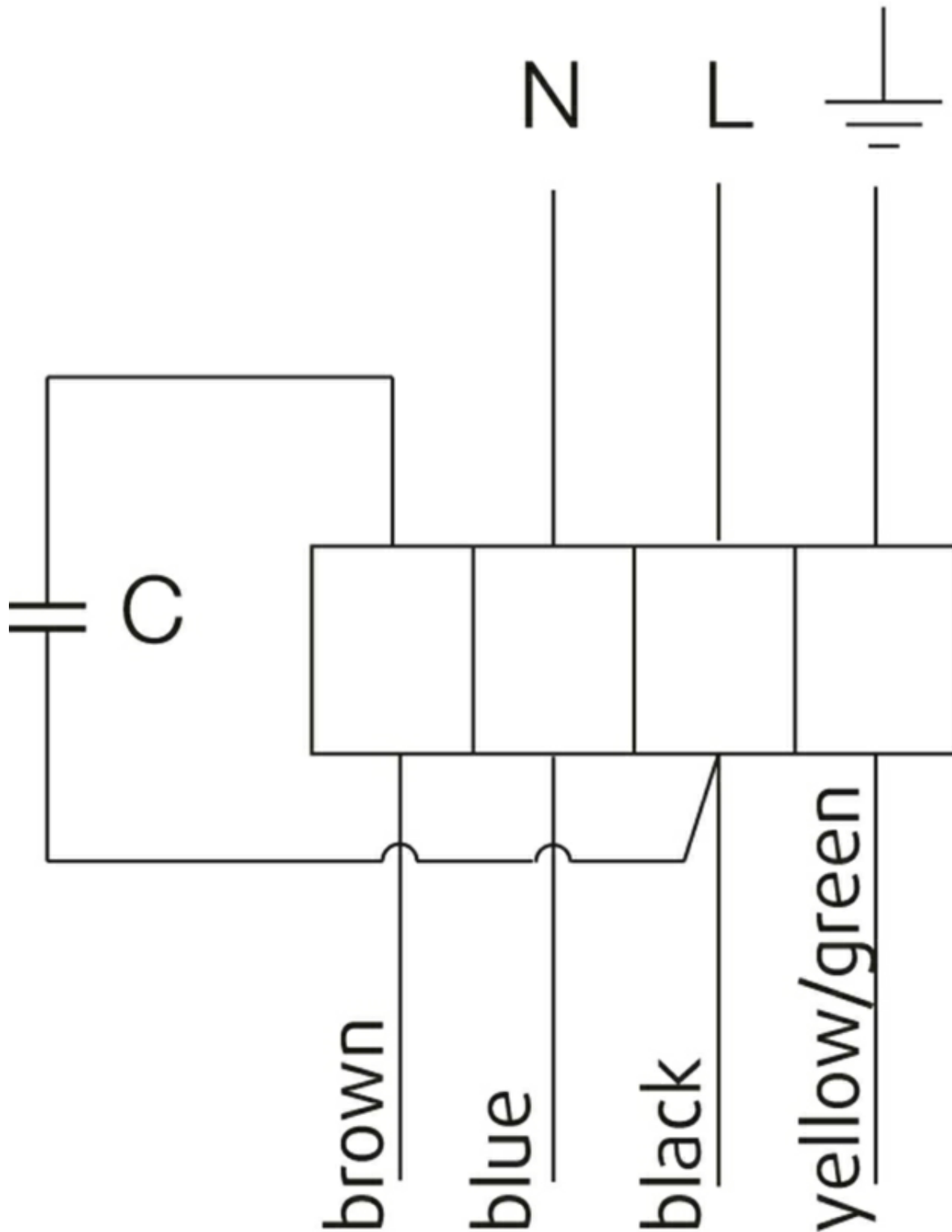
Dimensions



K	$\varnothing A$	$\varnothing B$	C	D	E	F
100 M	99	218	26	166	26	218
100 XL	99	246	26	161	26	213
125 M	124	218	27	142	27	196
125 XL	124	246	26	151	26	203
160 M	159	286	25	147	26	198
160 XL	159	336	29	166	26	221
200 M	199	336	30	148	27	205
200 L	199	336	30	174	27	231
250 M	249	336	30,5	119,5	27	177
250 L	249	336	30,5	144,5	27	202
315 M	314	408	32,5	160,5	27	220
315 L	314	408	38	161	27	225

Cablage

230V 1~



U1 = blue = bleu

U2 = black = noir

Z = brown = brun

PE = yellow/green = jaune/vert

K SILEO 250 L VENTILATEUR

Numéro prod. 19512

Version: 50 Hz

Document type: **Carte produit**
 Document date: **2019-06-13**
 Generated by: **Catalogue en ligne Systemair**



Description

- Installation dans toutes les positions
- Moteur réglable
- Turbine à réaction
- Gamme confort (modèle M)
- Livré avec support de fixation (non monté)
- Montage extérieur possible

Les ventilateurs de la série K sont destinés à des installations en gaine. Tous les ventilateurs K sont dotés d'un embout de raccordement d'au moins 25 mm de long.

Les ventilateurs sont dotés d'aubes à réaction et de moteurs à rotor extérieur. Pour simplifier son installation, le ventilateur K est doté d'un cadre de fixation (visserie fournie). Les manchettes de raccordement FK facilitent le montage et le démontage et évitent la transmission de vibrations à la gaine. Les ventilateurs peuvent être pilotés par variateur de vitesse 0-100 % ou par transformateur 5 vitesses.

Le moteur est protégé de la surchauffe par un contact de protection thermique à réarmement électrique. L'enveloppe est en tôle d'acier galvanisée pliée assurant une bonne étanchéité. Boîtier étanche. Convient pour applications extérieures et en zone humide.



Données tech.

Nominal data		
Tension	230	V
Fréquence	50	Hz
Phase	1	~
Puissance installée (P1)	147	W
Courant	0,632	A
Débit max.	950	m³/h
Vitesse de rotation	2555	1/min
Condensateur	3,5	µF
Poids	4,6	kg
Temperature data		
Temp. max. de l'air	70	°C
Temp. max. de l'air avec variateur	70	°C
Données acoustiques		
Niveau sonore à 3 m	46,8	dB(A)

Protection / Classification

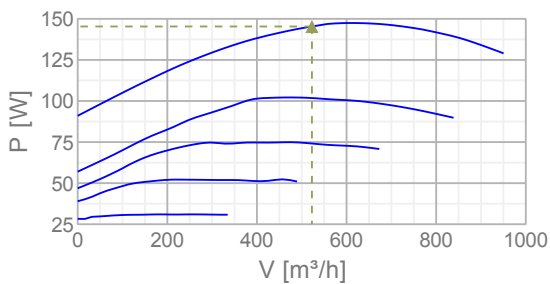
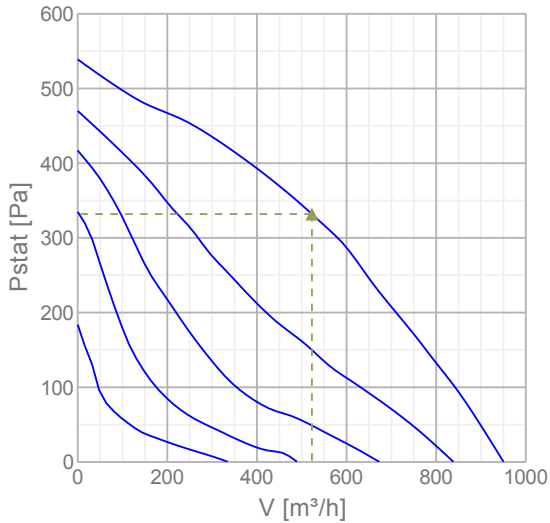
Classe d'isolation	F
Classe d'étanchéité, moteur	IP44

ErP

ErP ready	ErP 2016/ErP 2018
-----------	-------------------

Diagrammes

Diagrammes



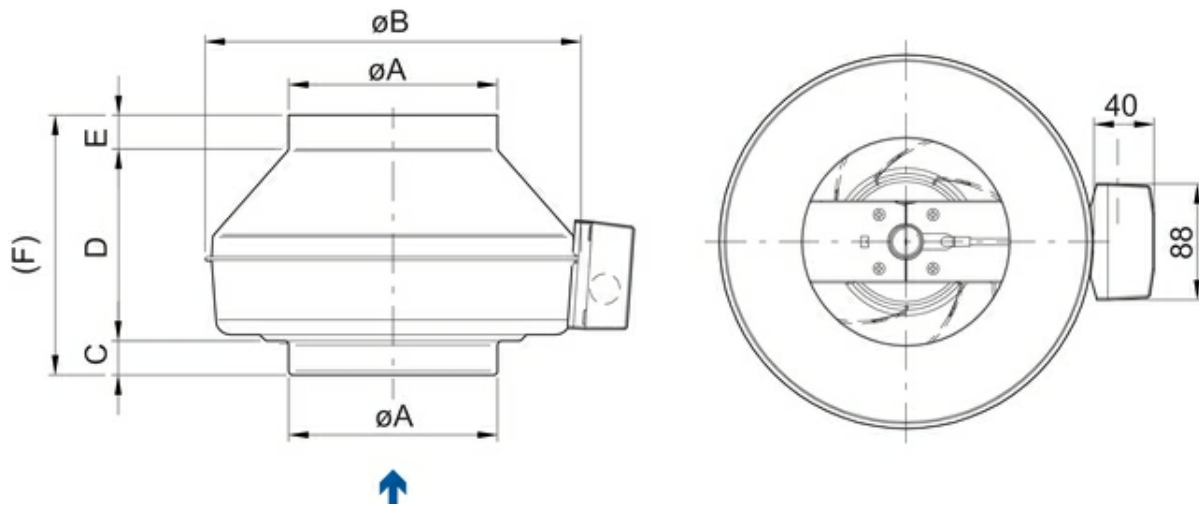
Efficacité maximum

Données aérauliques

▲ Débit au point de fonctionnement	523 m³/h
▲ Working static pressure	332 Pa
▲ Puissance	145 W
Révolution	2547 1/min
Courant	0,624 A
SFP	1 kW/m³/s
Tension	230 V

Niveau de puissance acoustique		63	125	250	500	1k	2k	4k	8k	Total
Entrée	dB(A)	50	59	66	61	64	61	60	51	70
Sortie	dB(A)	49	60	65	61	65	64	61	52	71
Rayonnant	dB(A)	26	28	44	44	45	43	40	29	51

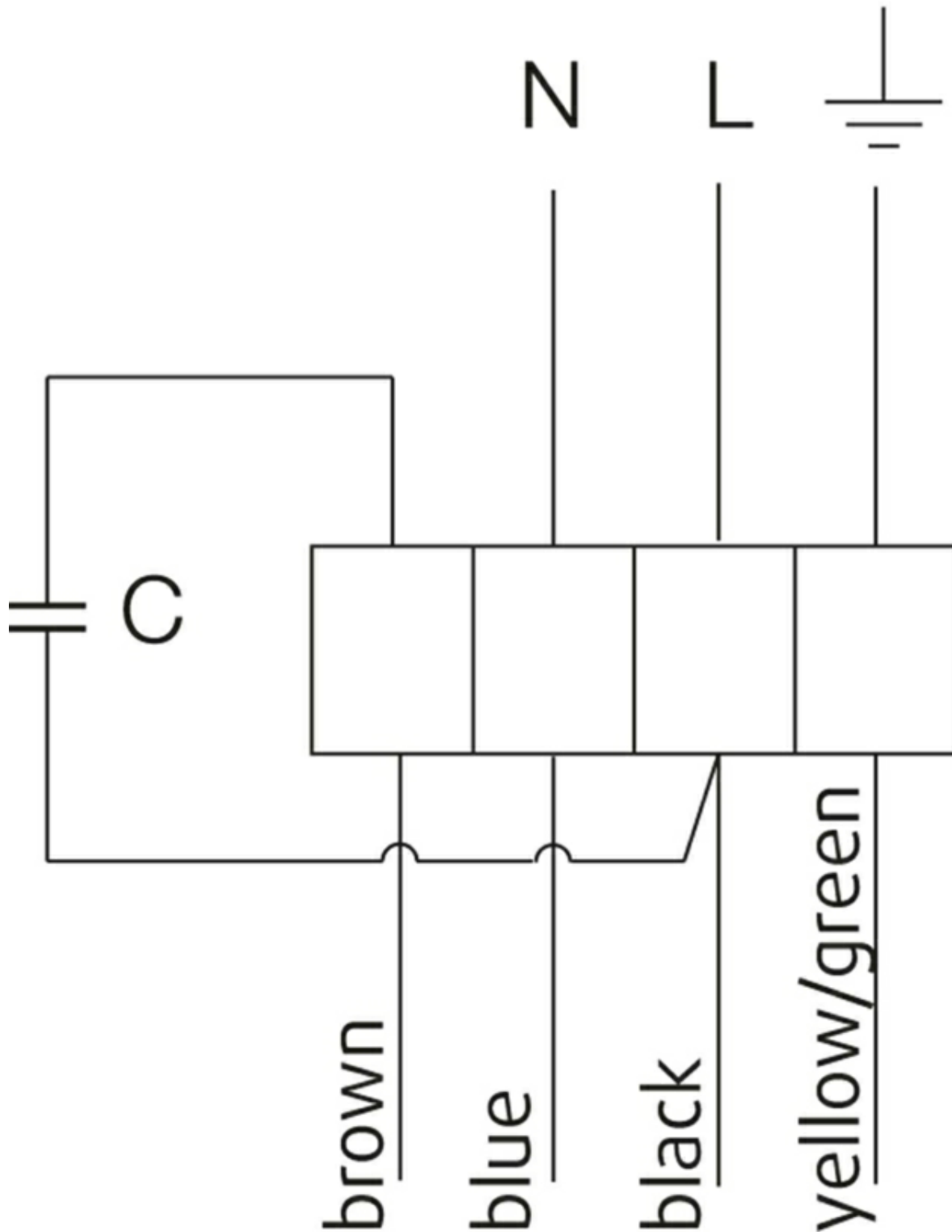
Dimensions



K	ϕA	ϕB	C	D	E	F
100 M	99	218	26	166	26	218
100 XL	99	246	26	161	26	213
125 M	124	218	27	142	27	196
125 XL	124	246	26	151	26	203
160 M	159	286	25	147	26	198
160 XL	159	336	29	166	26	221
200 M	199	336	30	148	27	205
200 L	199	336	30	174	27	231
250 M	249	336	30,5	119,5	27	177
250 L	249	336	30,5	144,5	27	202
315 M	314	408	32,5	160,5	27	220
315 L	314	408	38	161	27	225

Cablage

230V 1~



U1 = blue = bleu
U2 = black = noir
Z = brown = brun
PE = yellow/green = jaune/vert

K SILEO 315 VENTILATEUR

Numéro prod. 27424

Version: 50 Hz

Document type: **Carte produit**
 Document date: **2019-06-13**
 Generated by: **Catalogue en ligne Systemair**



Description

- Débit variable
- Protection thermique intégrée
- Installation possible en toutes positions
- Installation extérieure possible
- Fiable et sans entretien

Les ventilateurs de la série K sont destinés à des installations en gaine. Tous les ventilateurs K sont dotés d'un embout de raccordement d'au moins 25 mm de long. Les ventilateurs sont dotés d'aubes à réaction et de moteurs à rotor extérieur. Pour simplifier son installation, le ventilateur K est doté d'un cadre de fixation (visserie fournie). Les manchettes de raccordement FK facilitent le montage et le démontage et évitent la transmission de vibrations à la gaine. Les ventilateurs peuvent être pilotés par variateur de vitesse 0-100 % ou par transformateur 5 vitesses. Le moteur est protégé de la surchauffe par un contact de protection thermique à réarmement électrique. L'enveloppe est en tôle d'acier galvanisée pliée assurant une bonne étanchéité. Boîtier étanche. Convient pour applications extérieures et en zone humide.



Données tech.

Nominal data		
Tension	230	V
Fréquence	50	Hz
Phase	1	~
Puissance installée (P1)	231	W
Courant	1,01	A
Débit max.	1224	m³/h
Vitesse de rotation	2783	1/min
Condensateur	5	µF
Poids	6,6	kg
Temperature data		
Temp. max. de l'air	70	°C
Temp. max. de l'air avec variateur	70	°C
Données acoustiques		
Niveau sonore à 3 m	42,7	dB(A)

Protection / Classification

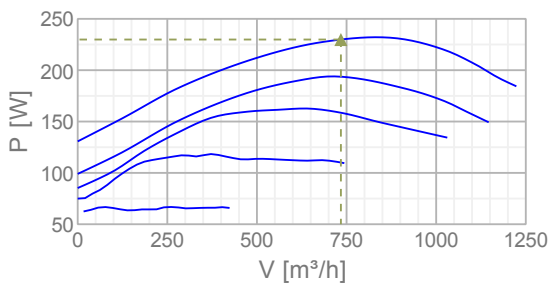
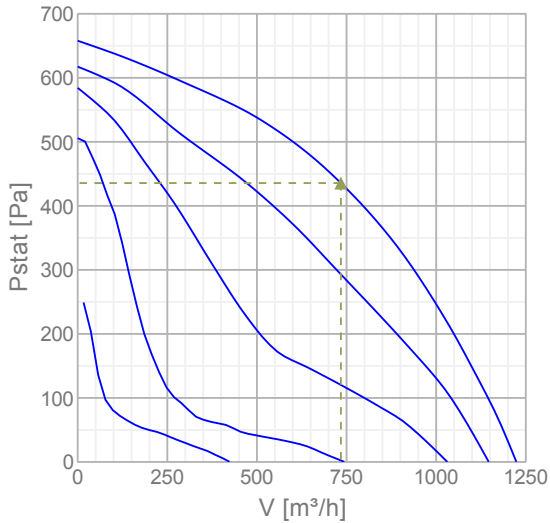
Classe d'isolation	F
Classe d'étanchéité, moteur	IP44

ErP

ErP ready	ErP 2016/ErP 2018
-----------	-------------------

Diagrammes

Diagrammes



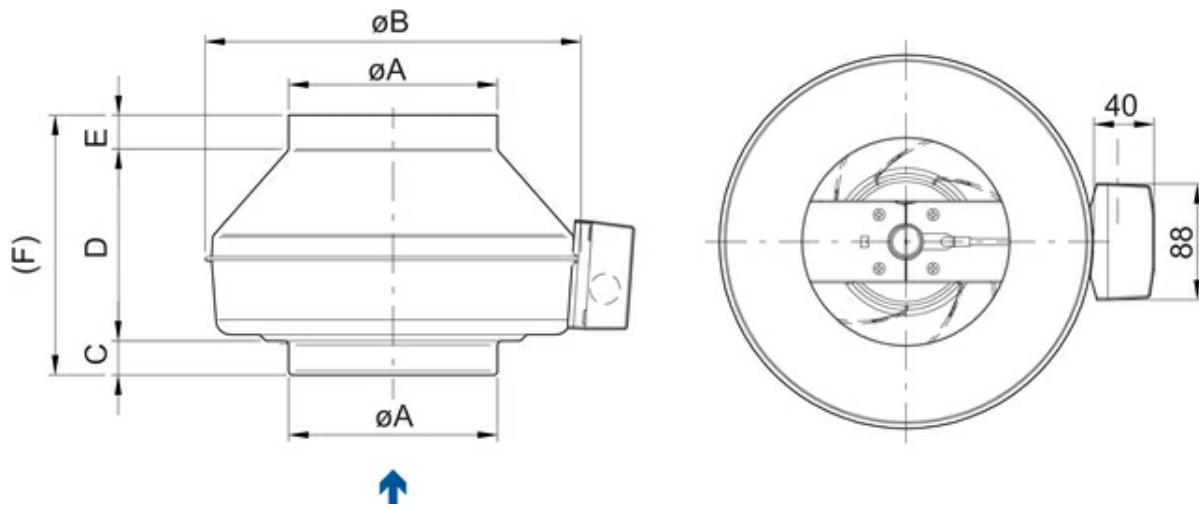
Efficacité maximum

Données aérauliques

▲ Débit au point de fonctionnement	734 m³/h
▲ Working static pressure	436 Pa
▲ Puissance	230 W
Révolution	2787 1/min
Courant	1 A
SFP	1,13 kW/m³/s
Tension	230 V

Niveau de puissance acoustique		63	125	250	500	1k	2k	4k	8k	Total
Entrée	dB(A)	54	63	62	64	66	64	61	57	72
Sortie	dB(A)	57	59	65	63	67	67	61	58	73
Rayonnant	dB(A)	25	32	37	44	42	46	40	31	50

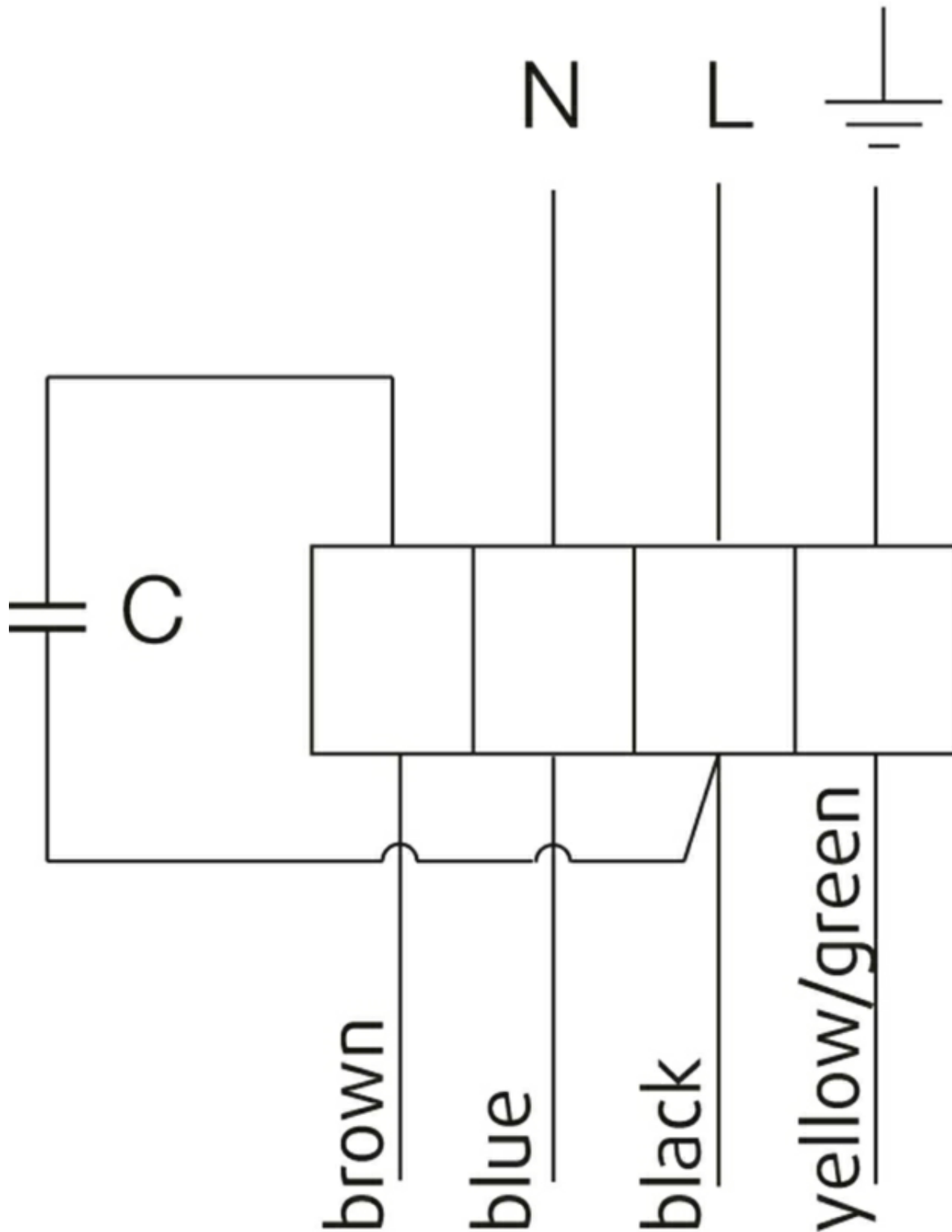
Dimensions



K	ϕA	ϕB	C	D	E	F
100 M	99	218	26	166	26	218
100 XL	99	246	26	161	26	213
125 M	124	218	27	142	27	196
125 XL	124	246	26	151	26	203
160 M	159	286	25	147	26	198
160 XL	159	336	29	166	26	221
200 M	199	336	30	148	27	205
200 L	199	336	30	174	27	231
250 M	249	336	30,5	119,5	27	177
250 L	249	336	30,5	144,5	27	202
315 M	314	408	32,5	160,5	27	220
315 L	314	408	38	161	27	225

Cablage

230V 1~



U1 = blue = bleu
U2 = black = noir
Z = brown = brun
PE = yellow/green = jaune/vert